

FALLBERICHT // Die Produktfamilie Impregum von 3M hat in vielen Praxen einen festen Platz im Abformprozess inne. Das Unternehmen hat dieses Portfolio nun mit dem 3M Impregum Super Quick Polyether Abformmaterial erweitert. Das schnellabbindende Abformmaterial wird im nachfolgenden Beitrag anhand zweier klinischer Fälle vorgestellt.

ABFORMUNG: EIN KLASSIKER, DER SCHNELL ÜBERZEUGT

Dr. Peggy Wolter / München

Woran denken Sie beim Begriff „Klassiker“? Ich denke dabei an hochglanzpolierte Espressomaschinen von Cimbali, an dunkelgrüne Jaguar-Limousinen mit braunen Ledersitzen und an charmante ältere Herren mit Hut und Dackel. Solche „Klassiker“ gibt es natürlich auch in der Welt der Zahnmedizin. Ich bin ziemlich sicher, dass man in beinahe jedem Sprechzimmer – von Flensburg bis München – TempBond und Ketac Fil finden wird. Der Grund: Diese Produkte funktionieren wunderbar zuverlässig und haben daher einen festen Platz in unserer klinischen Routine und unseren Schubladen gefunden. Klassiker brauchen, ähnlich wie die Limousinenflotte der Premiumautohersteller, ab und an auch mal Nachwuchs. So hat die Firma 3M die Impregum-Produktfamilie um das schnellabbindende Impregum Super Quick erweitert.

Impregum Super Quick – Erweiterung der Produktfamilie, um jedes Bedürfnis zu bedienen

Bei der Impregum-Familie handelt es sich chemisch gesehen um Polyether. Diese zeichnen sich durch ihre Hydrophilie und eine besondere Festigkeit aus. Bisher waren bei jeder Befragung von Kollegen

leider auch immer der etwas eigenartige Geschmack des Polyether und die lange Abbindezeit Thema.

Mit Impregum Super Quick kommt ein Produkt auf den Markt, das durch eine sehr kurze Verarbeitungszeit (45 Sekunden) und rasche Abbindung im Mund (zwei Minuten) besticht. Auch Geschmack und Geruch wurden verbessert, sodass nicht nur die kurze Mundverweildauer deutlich angenehmer für den Patienten ist, sondern auch der verbesserte Minzgeschmack und -geruch als besser empfunden wird. Wie ist das möglich? Es ist gelungen, einen neuen Initiator für die Abbindung zu entwickeln, der eine schnellere Abbindung und auch den besseren Geschmack möglich macht.

Die Indikation für Impregum Super Quick ergibt sich aus den hier angegebenen Zeiten: Man kann damit in bewährter Qualität einzelne beschliffene Zähne, kleine Brücken und ein bis zwei Implantate abformen.

Die klinischen Fälle

Unserem Patienten haben wir bei jedem Kontrolltermin die Anfertigung einer Krone am wurzelkanalbehandelten Zahn 37 ans Herz gelegt. Leider kam dem Pa-

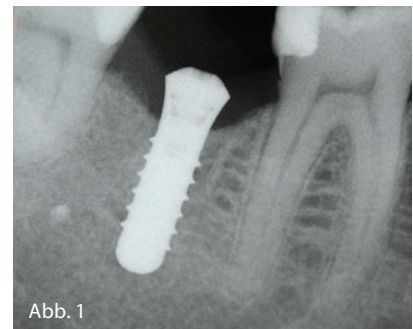


Abb. 1



Abb. 2



Abb. 3

Abb. 1: Röntgenkontrolle Implantat Regio 37. **Abb. 2:** Implantat Regio 37. **Abb. 3:** Eingeschraubter Abformpfosten.



Abb. 4

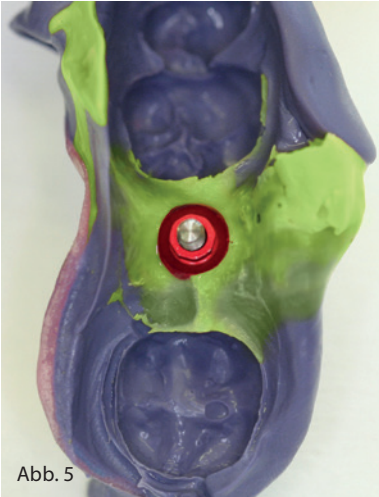


Abb. 5



Abb. 6

Abb. 4: Individueller Löffel mit Wachsabdeckung. **Abb. 5:** Individueller Löffel mit Abformung. **Abb. 6:** Röntgenkontrolle WF 25.

tienten immer etwas dazwischen – der Zahn frakturierte und musste entfernt werden. Die Insertion und Einheilung des Straumann-Implantats gelangen problemlos, so konnten wir 14 Tage nach der Freilegung die Abformung vornehmen. Wir bereiten den individuellen Löffel gern mit einem dünnen Wachsplättchen vor. Das verhindert ein Überquellen der Abformmasse beim Einbringen des Löffels und vereinfacht später das Auffinden und Lösen der Fixationsschraube des Abformpfostens erheblich. Dank der kurzen Verarbeitungs- und Mundverweildauernzeiten kann ein effizienter Arbeitsprozess und erhöhter Patientenkomfort gewährleistet werden.

Wir bringen den Löffel ein, fahren den Patienten in eine für ihn bequemere aufrechte Position und beginnen, das Wachsplättchen zu entfernen und die Schraube behutsam zu lösen. Dann sind die zwei Minuten Verweildauer auch schon überstanden und der Löffel kann, dank angenehm veränderter Festigkeit des Mate-

rials, problemlos aus dem Mund entfernt werden.

Bei unserem zweiten hier vorgestellten Patienten haben wir Impregum Super Quick für die Abformung einer Einzelkrone an 25 verwendet. Hier konnten wir den wurzelbehandelten Zahn versorgen, ehe es zur gefürchteten Fraktur wie im ersten Fall kommen konnte.

Nach der Präparation von Zahn 25 wurde zur Sulkusöffnung ein Retraktionsfaden in den Sulkus gelegt. Aufgrund der regelmäßigen Medikation des Patienten mit Integrilin (Thrombozytenaggregationshemmer) wollte die Blutung nur mit einem Faden nicht zum Stillstand kommen. Daher habe ich zur Blutstillung 3M Adstringierende Retraktionspaste appliziert und nach kurzer Einwirkzeit abgespült. Ich verwende dieses Material gern bei Blutung nach Präparation, denn dank des grazilen Rüssels lässt es sich kontrolliert auch subgingival applizieren. Es unterbindet die Blutung sehr zuverlässig und lässt sich rückstandsfrei wieder ab-

Perfektion ist nicht alles.

**Aber das Einzige,
worauf es ankommt.**

Vincent, Zahnarzt



Sie streben nach Perfektion? Wir auch. Die Z4 ist eine extrem schnelle und hochpräzise Fräs- und Schleifmaschine. Sie beeindruckt zusätzlich durch ihre intuitive Bedienung und lässt Ihnen völlige Freiheit in Bezug auf Indikationen, Materialien und Ihren bevorzugten Intraoralscanner. Erfahren Sie mehr: vhf.de/Z4



Abb. 7: Zahn 25 mit Aufbaufüllung. **Abb. 8:** Blutung aus dem Sulkus nach der Präparation. **Abb. 9:** Faden legen zur Sulkusöffnung an Zahn 25. **Abb. 10:** Applikation der Retraktionspaste (3M Adstringierende Retraktionspaste). **Abb. 11:** Handliche Applikation der Light Body Masse. **Abb. 12:** Präzisionsabformung mit Impregum Super Quick Polyether Abformmaterial. **Abb. 13:** Die definitive Restauration an Zahn 25. **Abb. 14:** Die definitive Restauration in Regio 37.

sprühen. Nach dieser sorgfältigen Vorbereitung ist die perfekte Abformung auch subgingivaler Präparationsränder zuverlässig möglich.

Besonderheiten

Abformmaterialien, die mit Schnelligkeit werben, gibt es bereits. Entscheidend bei dem hier vorgestellten neuen Produkt ist die Tatsache, dass es die positiven Eigenschaften eines Polyethers mit deutlicher

Zeitersparnis vereint. Polyether sind, im Gegensatz zu Silikonen, hydrophil. Wer immer die perfekte Abformsituation beim Patienten vorfindet, kann den nächsten Satz überspringen – allen anderen kann ich nur sagen, dass dank dieser Feuchtigkeitstoleranz auch kritische Abformsituationen ordentlich abgeformt und für die Herstellung der Restauration auch detailgetreu wiedergegeben werden können. Daraus ergibt sich in der Folge auch eine zuverlässige Passung der Restauration.

Zusätzlich zur klassischen Monophasenabformung ist mit Impregum Super Quick auch die Doppelmischabformung mit einer Light Body Masse möglich. Diese wird in der Garant-Kartusche geliefert. Für eine leichtere Applikation des Materials an der Präparation ist es möglich, die Light Body Masse in eine kleine Einwegspritze (Syringe) umzufüllen. Diese kann schon vor Beginn der Präparations Sitzung vorbereitet werden und macht die punktgenaue Applikation einfacher, da der Hebel deutlich kürzer ist als bei der Garant-Kartusche und die Ausbringkraft sehr fein dosiert werden kann.

Es ist bei der Implantatabformung Standard, mit einem Material von großer Festigkeit die Position des Abformpfostens eindeutig zu fixieren. Unser Dentallabor ist, was die Gestaltung der individuellen Löffel angeht, leider schon immer der Überzeugung, diese müssten ganz besonders eng an der Zahnreihe anliegen – dennoch: Trotz der engen Löffel gab es keine Schwierigkeiten mit der Entnahme von Impregum Super Quick. Im Gegenteil, das Produkt funktioniert schnell und zuverlässig.

Fazit

Auch Klassiker können sich neu erfinden – mit Impregum Super Quick erfährt das bestehende Impregum Portfolio eine sinnvolle Ergänzung, die im klinischen Alltag dank rascher Verarbeitungszeiten und herausragender Zeichenschärfe überzeugen kann. Mein Team und ich waren – um im Bild zu bleiben – „sehr schnell“ überzeugt.

DR. PEGGY WOLTER
München
Dr.Wolter-Peggy@web.de



100% dental, 100% für Sie:
Das Technische Servicecenter
von Pluradent

 **0800 5174860**

Top erreichbar. Schnelle Hilfe.
Super Service.

Läuft alles rund?

Die Pluradent Technik sichert die reibungslose Funktion der Geräte und des Netzwerks in Ihrer Praxis. Wir kümmern uns um Wartung, Instandhaltung, Instandsetzung, gesetzlich geforderte Prüfung, Validierung, Montage und Umzug Ihrer dentalspezifischen Systeme.

Vertrauen Sie auf die Leistungsfähigkeit von Pluradent

Wir sorgen dafür, dass Geräte, Einrichtung und das IT-Netzwerk störungsfrei laufen, so dass Sie sich ganz auf Ihre Arbeit konzentrieren können.

Wir sind immer in Ihrer Nähe
und immer für Sie da. Sprechen
Sie uns an.


pluradent

engagiert
wegweisend
partnerschaftlich

www.pluradent.de/technischer-service