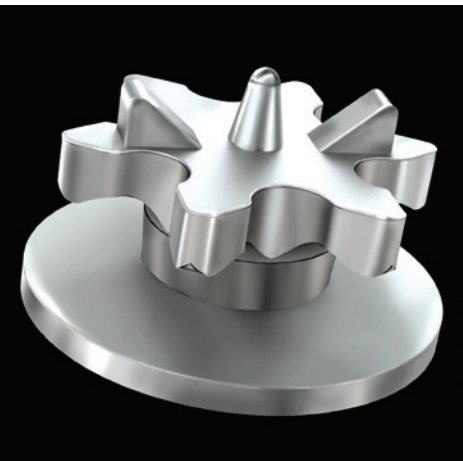


Effektive Korrektur

Greiner Orthodontics präsentiert die TS2 Apparatur zur Therapie offener Bisse.



TS2 Rapid Open Bite Correction.

bietet zwei Produkte in einem. Die kleine abgerundete Spitze und die beiden seitlichen Erhebungen dienen zur Behandlung von Zungenfehlhaltung – wie bereits mit Spikes bewährt. Der Mehrwert von TS2 liegt darin, dass zusätzliche Unterschnitte das Anbringen von Gummiringen und elastischen Ketten ermöglichen. Zunge oder Hygienehandschuhe werden aufgrund der Abrundungen dabei nicht verletzt. Eine hohe Klebekraft wird durch das 80-Gauge-Meshpad erreicht.

kontakt

Neu bei Greiner Orthodontics erhältlich ist die TS2 Rapid Open Bite Correction (ROC) Apparatur des italienischen Herstellers SIA. Sie wurde von Dr. John Voudouris (Universität Toronto und New York) entwickelt. Der sternförmige metallene Klebebutton

Greiner Orthodontics GmbH
Im Schröder 43
75228 Ispringen
Tel.: 07231 800-8906
Fax: 07231 800-8907
info@GreinerOrthodontics.de
www.GreinerOrthodontics.de

Neue Maßstäbe in der Wischdesinfektion

Die Wet Wipes Bio-Serie von multi-com.

Das wachsende Bewusstsein für den täglichen Plastikverbrauch und die Forderung nach mehr Nachhaltigkeit sind längst auch in der Dentalbranche angekommen, und die Investition in die Entwicklung innovativer, umweltschonenderer Produkte wird zunehmend wichtiger. Aber lassen sich Nachhaltigkeit, aktuelle Hygienebestimmungen und Anwenderfreundlichkeit überhaupt kombinieren?

gültige Hygienebestimmungen und RKI-Vorgaben und verbinden damit den Umweltgedanken nahtlos mit den hohen Anforderungen im Praxisalltag.

Auch die Hochglanzoberflächen moderner Praxismöbel stellen zunehmend höhere Ansprüche an die Hersteller, und so reagiert multi-com mit den neuen FAVORIT Wet Wipes Bio sensitive unmittelbar auf den Wunsch vieler Kunden nach einem alkoholfreien und gleichzeitig schaumarmen Tuch, das nahezu ohne sichtbare Rückstände abtrocknet und empfindliche Materialien, Umwelt und Gesundheit gleichermaßen schont. Damit schließt der Dentalhandel aus Ahrensburg erfolgreich die

Lücke zu den bereits

gut etablierten alkoholischen Wet Wipes und bietet seinen Kunden eine innovative, umweltschonendere Alternative zu herkömmlichen Desinfektionstüchern.

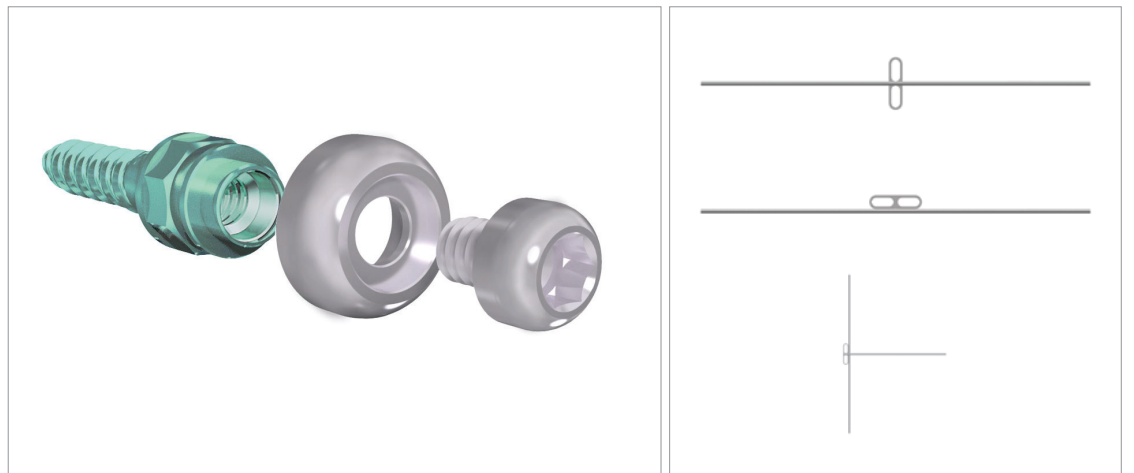
kontakt

multi-com GmbH & Co. KG
Hagener Allee 3
22926 Ahrensburg
Tel.: 0800 2003000
info@multi-com.de
www.multi-com.de

Der Dentalhandel multi-com hat die Herausforderung angenommen und mit der überarbeiteten Rezeptur seiner alkoholfreien FAVORIT Wet Wipes Bio eine eindeutige Antwort auf die Frage gefunden. Die Tücher der Wet Wipes Bio-Serie setzen bewusst auf einen umweltfreundlichen Zellstoffmix statt auf herkömmliche Kunststofffasern und steuern damit dem Plastikverbrauch durch versteckte Kunststoffe entgegen. Gleichzeitig erfüllen die Tücher

Erweiterung der OrthoEasy® Produktfamilie

FORESTADENT optimiert skelettales Verankerungssystem für Patient und Behandler.



Sowohl für die palatale als auch vestibuläre Anwendung der OrthoEasy® Pal bzw. OrthoEasy® Pins bietet FORESTADENT neues Zubehör an. (© FORESTADENT)

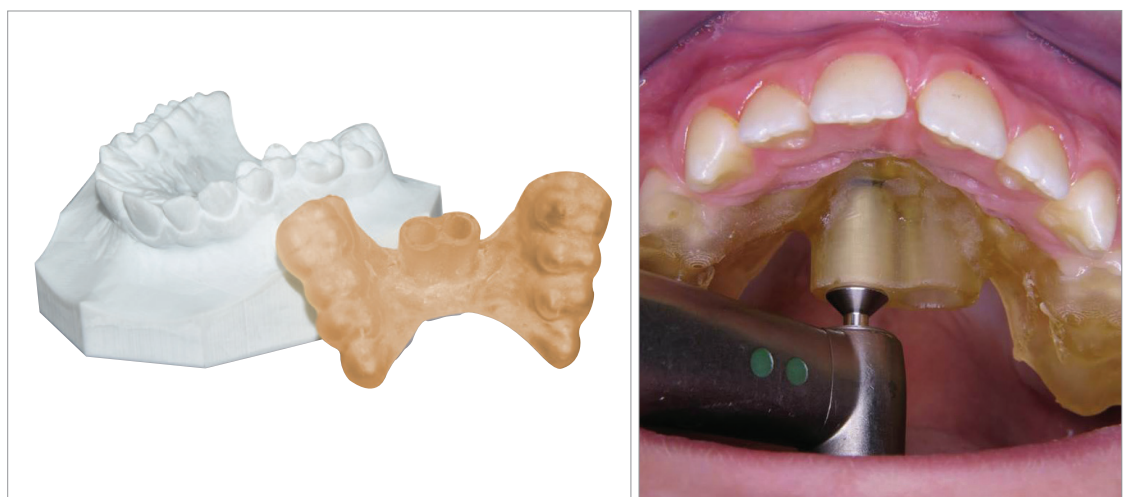
Für die zuverlässige Lösung skelettaler Verankerungsaufgaben hat sich seit Jahren das OrthoEasy® System von FORESTADENT bewährt. Um dem Kieferorthopäden ein effektives Arbeiten bei minimaler Anfangsinvestition zu ermöglichen, umfasst dieses lediglich vier Schraubenversionen sowie wenige Insertionsinstrumente. Mit ihnen lassen sich nahezu alle Behandlungsvarianten abdecken.

schraube am Kopf der Pins befestigt werden können.

Neues OrthoEasy® Zubehör verfügbar

Um Behandlern eine noch leichtere Platzierung der kieferorthopädischen Apparatur gewährleisten zu können, bietet FORESTADENT die Abutments für den Palatinal-Pin ab sofort in einer deutlich flacheren Ausführung an. Zudem ergänzt das Unternehmen das

Therapieziel festlegt und nach Freigabe eines entsprechenden Minischrauben-Positionierungsvorschlags das 3D-gedruckte Arbeitsmodell zur Apparaturfertigung sowie die 3D-gedruckte Insertionsschablone erhält. Auf Basis des vorliegenden Arbeitsmodells kann das Praxislabor bzw. der Laborpartner nun die geplante Apparatur mit den OrthoEasy® Pal Minischrauben anfertigen. Im Anschluss können die Pins mithilfe



Mit Accuguide können OrthoEasy® Pal Pins schablonengeführt und somit hochpräzise im Gaumen inseriert werden. (© FORESTADENT; klinisches Foto: Dr. Björn Ludwig)

Für die vestibuläre Insertion stehen hierbei Miniimplantate mit doppeltem Kreuzslot-Kopf (.022" x .025") im Bracketdesign zur Verfügung. Diese sind in den farbcodierten Längen 6 mm (Rosé), 8 mm (Pink) und 10 mm (Gold) erhältlich. Speziell zur Verankerung von laborseitig gefertigten KFO-Apparaturen im Gaumen wurde der OrthoEasy® Pal Pin entwickelt. Er wird in der für die palatale Insertion optimal geeigneten Länge von 8 mm angeboten. Der Kopf des OrthoEasy® Pal Pins ist mit einem Innengewinde ausgestattet. Dieses ermöglicht, dass die vorab an aufsteckbare Abutments geschweißten Therapiegeräte (z. B. zur GNE oder Distalisation/Mesialisation) einfach mithilfe einer Halte-

Zubehör für den Einsatz seiner vestibulären OrthoEasy® Miniimplantate. Neben einem neuen Befestigungselement zur Distalisation/Mesialisation sind drei neue Befestigungsplatten (paralleler bzw. rechtwinkliger Draht sowie T-Form) erhältlich.

Präzise, schablonengeführte Insertion mit Accuguide

Darüber hinaus können über FORESTADENT jetzt dreidimensional gedruckte Insertionsschablonen für das geführte, hochpräzise Einbringen von OrthoEasy® Pal Pins im Gaumen in Auftrag gegeben werden. Accuguide heißt dieser neue Service, bei dem der Behandler über ein Portal (www.forestadent-portal.com) die Patientendaten hochlädt, das

der individuellen Accuguide Insertionsschablone präzise und geführt in den Gaumen inseriert werden.

Nach heutigem Stand der Wissenschaft sollten zwischen den Röntgenaufnahmen bzw. Scans und der Insertion nicht mehr als vier bis fünf Wochen liegen.

kontakt

FORESTADENT
Bernhard Förster GmbH
Westliche Karl-Friedrich-Straße 151
75172 Pforzheim
Tel.: 07231 459-0
Fax: 07231 459-102
info@forestadent.com
www.forestadent.com

ONLINE-ANMELDUNG/
KONGRESSPROGRAMM



www.giornate-veronesi.info

1./2. Mai 2020 | Verona/Valpolicella (Italien)

Giornate Veronesi

Implantologie & Allgemeine Zahnheilkunde

© rh2010 - stock.adobe.com



Wissenschaftliche Leitung: Prof. Dr. Andrea Cicconetti/Rom (IT), Prof. Dr. Mauro Marincola/Rom (IT)

Faxantwort an **+49 341 48474-290**

Bitte senden Sie mir das Programm zu den GIORNATE VERONESI zu.

Titel, Name, Vorname

E-Mail-Adresse (Für die digitale Zusendung des Programms.)

Stempel

KN 12/19