

Alles im Flow – präzise, effizient, reibungslos

Praktiker und Patient profitieren von präzisen Digitalscans für einen optimierten Workflow.

Mit dem Intraoralscanner CS 3600 gelingt die Erfassung digitaler Abdrücke schnell und einfach. Es werden nachweislich exzellente Scanergebnisse erzielt, die sich bequem in die Praxisabläufe integrieren lassen und für einen optimierten Workflow, besonderen Komfort für Praktiker und Patient sowie eine bessere Kommunikation zwischen Praxis und Labor sorgen. Jetzt mit neuer CS ScanFlow Software!

Der Intraoralscanner CS 3600 zur Erstellung schneller, einfacher und genauer Digitalabdrücke für restaurative, kieferorthopädische oder implantologische Fälle liefert präzise und wiederholbar korrekte Ergebnisse (Precision and Trueness) – klinisch getestet und wissenschaftlich belegt.¹ Zahlreiche wichtige Funktionen unterstützen den Behandler zusätzlich, indem z. B. auf jegliche Lücken und fehlende Daten in Echtzeit hingewiesen,

die Scaneffizienz überprüft und mit selbstadaptiver Füllung gearbeitet wird.

Ohne auf feste Scanabstände, Irritationen oder Unterbrechungen achten zu müssen, erzeugt das intelligente Abgleichsystem Full-HD-3D-Farbbilder und Abdrücke des gesamten Zahnbogens zeitsparend und reibungslos. Effizientere Arbeitsabläufe reduzieren gleichzeitig die Zeit am Behandlungsstuhl, erleichtern die Behand-



Mit dem Intraoralscanner CS 3600 gelangen schnelle, einfache und genaue Digitalabdrücke für restaurative, kieferorthopädische oder implantologische Fälle.

lungsplanung und fördern damit entscheidend die Zufriedenheit des Patienten.

Scanergebnisse lassen sich dabei einfach über die intuitive Benutzeroberfläche in den digitalen Workflow der Praxis integrieren. Die Zusammenarbeit mit Labor und Zahntechnikern gelingt bequem über DICOM- und offene Dateiformate wie STL und PLY. Mit dem CS MeshViewer werden die Full-HD-3D-Farbaufnahmen und markierten Präparationsgrenzen vollständig angezeigt.

Mit der neuen CS ScanFlow Software startet der Praktiker einfach mit dem Scannen ohne vorherige Einstellungen in der Software. Im Anschluss an den Scan können dann alle weiteren Modifikationen festgelegt werden.

Weiterführende Informationen über CS 3600: http://go.carestreamdental.com/CS_3600 sowie CS ScanFlow Training: <http://carestreamdental.com/ScanFlowtraining>

¹ Vgl. Imburgia et al., Accuracy of Four Intraoral Scanners in Oral Implantology: A Comparative In-Vitro Study, BMC Oral Health (2017) 17:92 DOI 10.1186/s12903-017-0383-4.

kontakt

Carestream Dental Germany GmbH
Hedelfinger Straße 60
70327 Stuttgart
Tel.: 0711 93779121
Fax: 0711 5089817
deutschland@csdental.com
www.carestreamdental.com

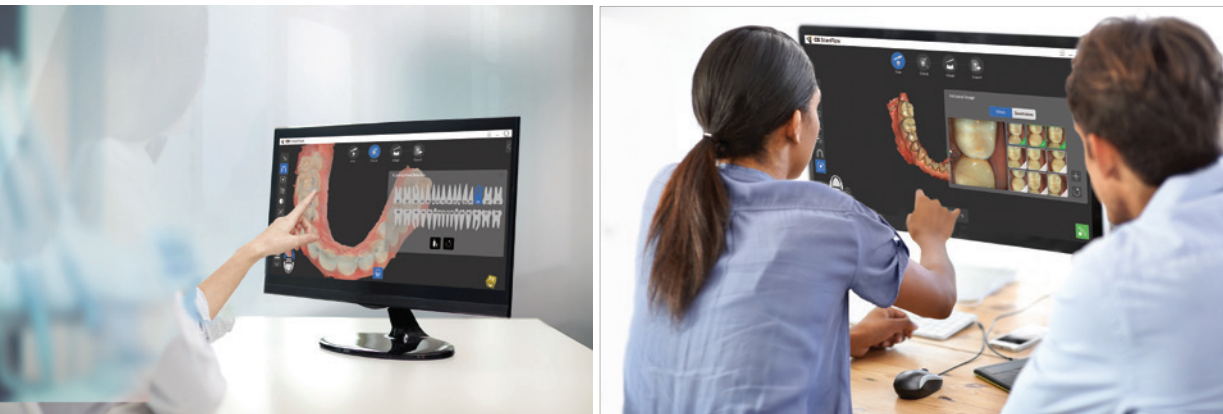


Abb. links: CS ScanFlow Software – übergreifende Workflows, unendliche Möglichkeiten. Abb. rechts: Sobald der Basisscan erstellt ist, können Anwender mit jedem beliebigen Workflow fortfahren, den sie benötigen.

Umfangreiches Lieferprogramm

Greiner Orthodontics mit neuem Produktkatalog 2020/2021.



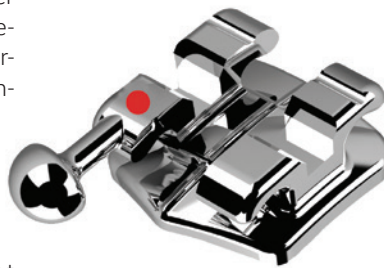
Neu im Programm: der Precision Aligner Button für die Schienentherapie.

Der neue Precision Aligner Klebebutton aus den USA wurde speziell für die Bedürfnisse bei der Alignertherapie entwickelt. Die konkave

Ausformung erlaubt das Kleben direkt am Zahnfleischrand der Molaren. Mit seiner großen Klebebasis bietet das Hilfsteil eine hervorragende Haftung zur Anwendung intraoraler Gummizüge mit Alignerschiene. Der Knopf ist groß genug, um Patienten das Einhängen der Gummiringe zu erleichtern. Dieser ist flach und ohne störende Kanten und bietet deshalb einen hohen Tragekomfort. Der Klebebutton wird in der Edelstahlvariante wie auch in der Ästhetikversion für den sichtbaren Bereich angeboten. Cut-outs sollen, laut Hersteller, mittig angebracht werden. Damit optimiert der neue Precision Aligner Button die Schienentherapie.

Der Händler bietet ergänzend dazu ein umfangreiches Lieferprogramm an Alignerzangen und Zubehör verschiedener Hersteller. Auch das Bracketlieferpro-

gramm wurde erweitert. Als Low-Budget-Bracket wurde das Microfit Bracket in das Lieferprogramm aufgenommen. Dieses Mini-Metallbracket von SIA (Italien) zeichnet sich durch einen gefrästen Slot aus und ist deshalb besonders präzise. Das Preis-Leistungs-Verhältnis dieses Qualitätsbrackets ist erstaunlich und erweitert die Nice Price Collection an Brackets und preisgünstigen Bögen. Diese und weitere Produktneuheiten bietet der neue Katalog 2020/2021. Neu ist außerdem der Onlineshop des Anbieters.



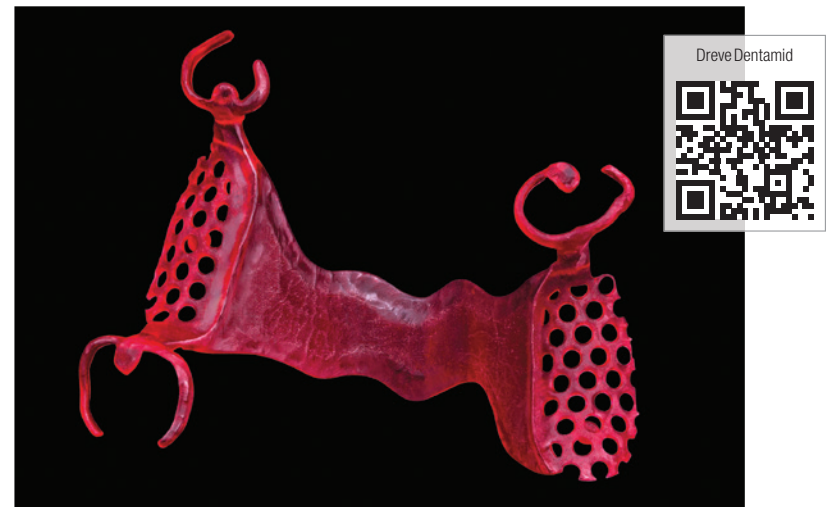
Auch das Microfit Bracket wurde in das Lieferprogramm aufgenommen.

kontakt

Greiner Orthodontics GmbH
Im Schröder 43
75228 Ispringen
Tel.: 07231 8008906
Fax: 07231 8008907
info@GreinerOrthodontics.de
www.GreinerOrthodontics.de

Die FotoDent®-Produktwelt

Kompetenz und Innovation aus dem Hause Dreve Dentamid.



Der Markt 3D-Druck ist derzeit einer der spannendsten – nicht nur im dentalen Umfeld. Kein anderer Bereich wandelt sich so schnell in Bezug auf beteiligte Akteure, Handlungsfelder und Produkte. Digitale Zukunftstechnologien können aber auch zu großer Unsicherheit führen. Gerade im Bereich 3D-Druck sind die Entwicklungen so rasant, dass es zuweilen schwerfällt, Schritt zu halten. Umso wichtiger ist ein zuverlässiger Partner, der nicht erst mit dem Hype um das Thema 3D die dentale Bühne betreten hat.

Die digitalen Dentalprodukte der Dreve Dentamid GmbH stehen für Kompetenz und Innovation im medizintechnischen 3D-Druck. Wie auch im übrigen Produktportfolio setzt das Unnaer Familienunter-

nehmen auf den Systemgedanken: Kunststoffe und Nachhärtegerät sind aus einer Hand und exakt aufeinander abgestimmt. So wird der spezifizierter Laborprozess gewährleistet. Das Ergebnis: Anwender erhalten eine breite Materialvielfalt an maßgeschneiderten DLP-Kunststoffen für jeden dentalen Bedarf.

kontakt

Dreve Dentamid GmbH
Max-Planck-Straße 31
59423 Unna
Tel.: 02303 8807-0
Fax: 02303 8807-55
dentamid@dreve.de
www.dentamid.dreve.de

