

Akrus

Mobiler OP-Stuhl SC 5010 HS



In Zusammenarbeit mit führenden Chirurgen aus der MKG-, HNO- und Plastischen/Ästhetischen Chirurgie hat Akrus den mobilen OP-Stuhl SC 5010 HS entwickelt. Der OP-Stuhl ist aufgrund seiner ergonomischen und funktionellen Vorteile speziell für Anwendungen im Kopfbereich ausgelegt und damit optimal geeignet für chirurgische Eingriffe im Bereich Oralchirurgie, Implantologie, Kieferorthopädie und Plastische/Ästhetische Chirurgie. Die Mobilität des Stuhls ermöglicht dem Behandler eine rasche und wirtschaftliche Arbeitsweise, der Patient erfährt gleichzeitig eine schonende Behandlung: Sämtliche Arbeitsschritte können auf einem Stuhl durchgeführt werden. Über eine Handbedienung und optional am Stuhl angebrachte Fuß-Joysticks lassen sich Stuhlhöhe, Fußstütze, Rückenlehne, Sitzfläche und Kopfstütze über fünf Antriebsmotoren bequem einstellen;

verschiedene ergonomische Kopfstützen (u. a. Standard-/ Mehrgelenk-Kopfstütze) ermöglichen unbegrenzte Lagerungsmöglichkeiten des Kopfes für eine individuell angepasste Position. Zum Speichern einer Funktion stehen standardmäßig drei, optional acht Memory-Tasten zur Verfügung. Der große, freie Fußraum unter der Rückenlehne gibt dem Behandler den nötigen Bewegungsspielraum, um bequem operieren zu können – für eine einfachere und komfortablere Behandlung.

Akrus GmbH & Co. KG
Tel.: 04121 791930
www.akrus.de

American Dental Systems

Osseodensification: Die hydrodynamische Knochenpräparation

Die Densah®-Bohrer von Versah stellen einen Paradigmenwechsel in der Implantat-Osteotomie dar. Sie zeichnen sich durch ein patentiertes, nichtabtragendes Nutendesign (vier oder mehr Nebenschneiden) aus, das bei Rückwärtslauf (800–1.500/min) eine Verdichtung des Knochens ermöglicht. Mit dieser Technik, bekannt als Osseodensification, kann Knochen entlang der gesamten Länge der Osteotomie durch einen hydrodynamischen Prozess autotransplantiert werden, unterstützt durch ständiges Spülen. Dieses Verfahren verbessert die Knochendichte und sorgt damit für eine erhöhte Implantatstabilität. Darüber hinaus können die Densah®-Bohrer auch rechtsdrehend, also schneidend, angewandt werden. Sie sind klinisch vielseitig einsetzbar, zum Beispiel beim internen Sinuslift, bei der Sofortimplantation, der Kammerweiterung/-spreizung und der Guided Expansion.

American Dental Systems GmbH
Tel.: 08106 300-300
www.ADSsystems.de

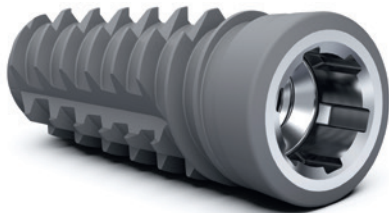


Die Beiträge in dieser Rubrik stammen von den Herstellern bzw. Vertreibern und spiegeln nicht die Meinung der Redaktion wider.

Neoss

Stabilität im Handumdrehen

Neoss ProActive® Edge ist der neueste Evolutionsschritt im Neoss Implantatsortiment. Es kombiniert eine hervorragende Primärstabilität mit einem vereinfachten Bohrprotokoll und mehr Sicherheit bei je-



dem Eingriff. Die bewährte Neoss ProActive®-Oberfläche und die NeoLoc®-Verbindung in Kombination mit dem neuen Gewindedesign und dem vereinfachten Bohrprotokoll gewährleisten eine vorhersehbare Stabilität

bei weniger dichten bis zu dichten Knochenqualitäten. Das Gewinde- und Steigungsprofil ermöglicht einen maximalen Kontakt zwischen Knochen und Gewinde und gibt dem Behandler sofortige Rückmeldung während der Insertion. Mit minimaler Knochenentfernung und hervorragender Primärstabilität ist diese innovative Lösung für kürzere Einheitszeiten und erhöhten Patientenkomfort ausgelegt. Mit Neoss ProActive® Edge ist man einen Schritt voraus und nutzt das patentierte Neoss-Design.

Neoss GmbH
Tel.: 0221 55405-322
www.neoss.com



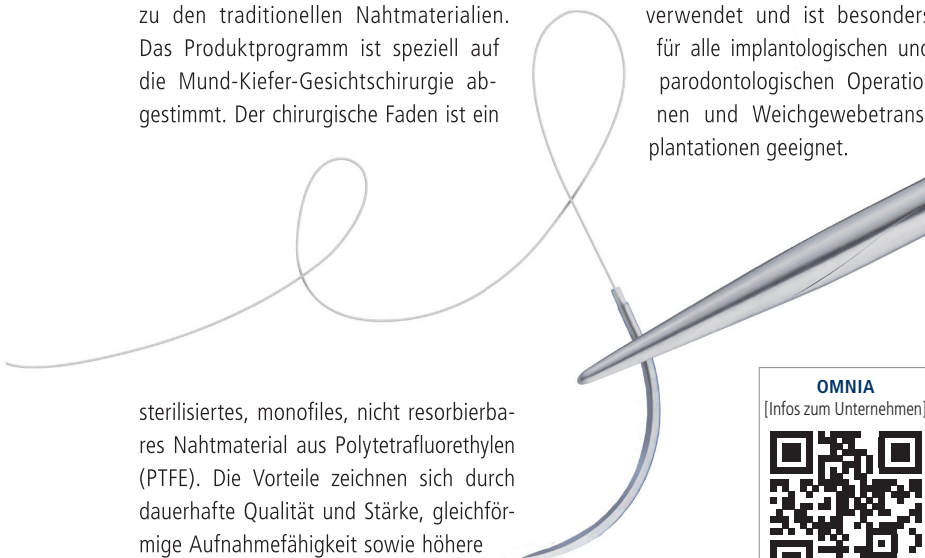
Neoss
[Infos zum Unternehmen]

OMNIA

Chirurgisches PTFE-Nahtmaterial

PTFE-Nahtmaterial zeichnet sich durch seine besonders gute Knöpfbarkeit, den starken Halt des Knotens und die Fadestabilität aus und eröffnet somit der modernen Zahnarztpraxis eine Alternative zu den traditionellen Nahtmaterialien. Das Produktprogramm ist speziell auf die Mund-Kiefer-Gesichtschirurgie abgestimmt. Der chirurgische Faden ist ein

in einer Vielfalt mit Nadeln unterschiedlicher Größen und Typen angeboten. Der chirurgische Faden wird zum Annähen, Zusammenhalten bei Kontakt und/oder Konvergenz von Weichgewebe verwendet und ist besonders für alle implantologischen und parodontologischen Operationen und Weichgewebetransplantationen geeignet.



sterilisiertes, monofiles, nicht resorbierbares Nahtmaterial aus Polytetrafluorethylen (PTFE). Die Vorteile zeichnen sich durch dauerhafte Qualität und Stärke, gleichförmige Aufnahmefähigkeit sowie höhere Zugfestigkeit aus. PTFE resorbiert nicht, ist bioinert, chemisch rückwirkungsfrei und verfügt über eine exzellente Weichgewebsverträglichkeit. Dieser Faden wird

OMNIA S.p.A.
Tel.: +39 0524 527453
www.omniaspa.eu/de



OMNIA
[Infos zum Unternehmen]

21. EXPERTENSYMPOSIUM/ IMPLANTOLOGY START UP 2020

15. und 16. Mai 2020

Congresszentrum VILA VITA Marburg

15./16. Mai 2020
Congresszentrum VILA VITA Marburg

21. EXPERTENSYMPOSIUM
„INNOVATIONEN IMPLANTOLOGIE“
IMPLANTOLOGIE FÜR VERSIERTE ANWENDER

IMPLANTOLOGY
START UP 2020
IMPLANTOLOGIE FÜR EINSTEIGER UND ÜBERWEISERZAHNÄRZTE

MIT TABLE CLINICS

ONLINE-ANMELDUNG/
KONGRESSPROGRAMM

Osseo- und Periointegration von Implantaten – Möglichkeiten, Grenzen und Perspektiven

www.innovationen-implantologie.de

Wissenschaftliche Leitung:

Prof. Dr. Nicole B. Arweiler/Marburg
Prof. Dr. Thorsten M. Auschill/Marburg

Faxantwort an
+49 341 48474-290

Bitte senden Sie mir das Programm zum
21. EXPERTENSYMPOSIUM/
IMPLANTOLOGY START UP 2020 zu.

Titel, Name, Vorname

E-Mail-Adresse (Für die digitale Zusendung des Programms.)

Stempel

01/1/20

Die Beiträge in dieser Rubrik stammen von den Herstellern bzw. Vertreibern und spiegeln nicht die Meinung der Redaktion wider.

Holbeinstraße 29 · 04229 Leipzig · Tel.: +49 341 48474-308 · event1@oemus-media.de

OEMUS MEDIA AG



Dentsply Sirona

Software für intuitive Planung

Dentsply Sirona stellt mit der neuen Implantat-Planungssoftware SICAT Implant 2.0 und der bewährten Bildgebungssoftware Sidexis 4 einen optimierten Ansatz für die Implantologie vor. SICAT Implant 2.0 unterstützt effektiv die Behandlung und führt einfach und effizient durch die Arbeitsabläufe in der Implantologie – die Planung von Einzelzahn- und Mehrfachversorgungen wird so einfach wie nie. Durch die neue nahtlose Integration in Sidexis 4 erhält der Anwender ein einzigartiges Benutzererlebnis und einen effektiven Partner für die Implantologie. Sidexis 4 ist die zentrale Speicherplattform für alle Patienteninformationen und -medien. Sie sorgt für effizientere Abläufe: 2D-Röntgen-, Intraoral- oder Foto-

aufnahmen sowie STL- und DVT-Daten sind in der Patientenhistorie verfügbar. So geht keine Zeit mit der Suche nach Patientendaten verloren. Mit nur einem Klick in Sidexis 4 navigiert der Anwender direkt in die SICAT Suite zu SICAT Implant 2.0 und kann sofort mit der Implantatplanung beginnen. Auf Wunsch stehen innerhalb der SICAT Suite auch weitere Applikationen, beispielsweise für die Endodontie, zur Verfügung.

Dentsply Sirona Deutschland GmbH
Tel.: 06251 16-0
www.dentsplysirona.com/sicat-implant

NSK

Auf den Punkt genau messbare Osseointegration

Heutzutage geht der Trend bei Implantationen dahin, nur sehr kurze oder überhaupt keine Zeit vor der Belastung eines Implantates verstreichen zu lassen. Eine unzureichende Primärstabilität kann jedoch das Risiko eines Implantatverlustes massiv erhöhen. Pünktlich zur IDS 2019 präsentierte NSK mit dem Osseo 100 ein neues Tool, um diesem Problem vorzubeugen: Der Osseo 100 misst die Stabilität und Osseointegration von Implantaten und gibt Behandlern somit Aufschluss über den richtigen Zeitpunkt der Belastbarkeit. Das Gerät ergänzt in geradezu perfekter Weise NSKs Produktport-

folio, da es sich um ein unkompliziertes, leicht zu bedienendes Produkt mit einem optimalen Preis-Leistungs-Verhältnis handelt, das dank seiner mehrfach verwendbaren MultiPegs auch noch höchst nachhaltig arbeitet. Der Osseo 100 ist das gelungene

Resultat jahrelanger Forschung und Entwicklung durch Implantatspezialisten sowie Ingenieure und unterstreicht aufgrund der Mehrfachverwendung seiner MultiPegs einmal mehr die Philosophie größtmöglicher Ressourcenschonung, die eines der Markenzeichen von NSK ist.



NSK Europe GmbH
Tel.: 06196 77606-0
www.nsk-europe.de

Die Beiträge in dieser Rubrik stammen von den Herstellern bzw. Vertreibern und spiegeln nicht die Meinung der Redaktion wider.

5. Geistlich Konferenz in Baden-Baden

Reparatur-Chirurgie

Vermeidung von Periimplantitis –
Hart- und Weichgewebemanagement

SAVE
THE DATE
07.03.2020



Quelle: Kurhaus Baden-Baden

Prof. Dr. Dr. Al-Nawas
Prof. Dr. Keschull
Dr. Rathe MSc
Prof. Dr. Stimmelmayer
Prof. Dr. Dr. Terheyden
Dr. Dr. Tröltzsch

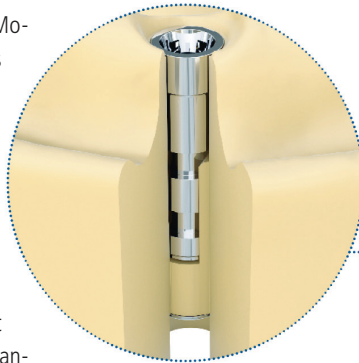
Bitte senden Sie mir folgende Informationen zu:

- Flyer Geistlich-Konferenz inkl. Anmeldeformular
 - Produktkatalog Geistlich Biomaterials
- per Fax an 07223 9624-10

Dentaurum Implants

Das Laborimplantat für gedruckte und gegossene Modelle

Die präzise und detailgetreue Modellherstellung ist das Ziel eines jeden Zahntechnikers. Neben der konventionellen Herstellung gewinnt der 3D-Druck immer mehr an Bedeutung. Für die Herstellung von exakten Implantatmodellen bietet die Dentaurum Implants GmbH ein neues Laborimplantat für das tiologic® TWINFIT Implantatsystem an. Dieser Allrounder eignet



sich sowohl für die digitale als auch für die konventionelle Herstellung. Die durchdachte Außengeometrie ermöglicht sowohl die Fixierung in Gips als auch in der ausgesparten Kavität im gedruckten Modell. Für die exakte Übertragung der

Mundsituation erfolgt der Intraoralscan ausschließlich auf der Basis der platform-Anschlussgeometrie. Ist das Modell mit den geplanten Kavitäten gedruckt, kann das tiologic® TWINFIT Laborimplantat für gedruckte und gegossene Modelle entsprechend der vorgesehenen Aufbaulinie S, M

oder L eingebracht werden. Hierfür wird das Laborimplantat auf den manuellen Eindreh Schlüssel gesteckt. Die dem Laborimplantat beiliegende Schraube wird zur Fixierung des Laborimplantats von apikal verwendet. Eine Entfernung und Repositionierung ist jederzeit möglich.

Die entsprechenden Datensätze sind in der 3Shape-Bibliothek hinterlegt und stehen auf der Dentaurum-Homepage zur Verfügung.



Dentaurum Implants GmbH
Tel.: 07231 803-0
www.dentaurum-implants.com

Geistlich Biomaterials

Stabilized Bone Regeneration mit Schirmschrauben

In das neue Jahr startete Geistlich mit einer Erweiterung des Produktportfolios, um die Behandlungsmöglichkeit von Knochendefekten mit partikulärem Knochenersatzmaterial zu unterstützen.

Während Knochenblöcke, Schalen oder titanverstärkte Membranen mit zusätzlichen Schrauben oder Pins befestigt werden müssen, sind Schirmschrauben durchaus eine attraktive Alternative zur Behandlung von

Knochendefekten. Sie schaffen Raum und Ruhe, eine der wichtigen Voraussetzungen dafür, dass der verwendete Knochen bzw. das Knochenersatzmaterial ein- und umgebaut werden kann. Das Handling ist einfach, die Anwendung und Entfernung funktionieren schnell, die Kosten sind vergleichsweise günstig. Im defektorientierten Geistlich-Konzept zwischen der GBR (Guided Bone Regeneration) und CBR

(Customized Bone Regeneration) eingeordnet, finden die Schirmschrauben im flachen Schraubenkopfdesign im Rahmen der klassischen Tentpole- und Umbrella-Technik ihren Einsatz.

Geistlich Biomaterials
Vertriebsgesellschaft mbH
Tel.: 07223 9624-0
www.geistlich.de



Die Beiträge in dieser Rubrik stammen von den Herstellern bzw. Vertreibern und spiegeln nicht die Meinung der Redaktion wider.

BLOOD

CONCENTRATE

DAY

ONLINE-ANMELDUNG/
KONGRESSPROGRAMM



www.bc-day.info

Der Einsatz von Blutkonzentraten in der Regenerativen und Allgemeinen Zahnheilkunde

Am 11. September 2020 veranstaltet die Blood Concentration Academy (BCA) unter der Leitung von Prof. Dr. Dr. Dr. Shahram Ghanaati in Frankfurt am Main erstmals den Blood Concentrate Day. Gegenstand des Symposiums ist der wissenschaftlich fundierte Einsatz von Blutkonzentraten in der Regenerativen und Allgemeinen Zahnheilkunde. Blutkonzentrate werden aus dem patienteneigenen peripheren Blut hergestellt. Dieses bioaktive autologe System optimiert durch die Unterstützung der patienteneigenen Regeneration z. B. den Erfolg dentaler Implantate. Noch bedeutender ist der Einsatz von Eigenblutkonzentrat in der Parodontologie, wenn es z. B. darum geht, die Erhaltung des Zahnes regenerativ zu unterstützen. Im Rahmen des Symposiums sollen daher die unterschiedlichen Facetten des Einsatzes von Eigenblutkonzentraten in der modernen Zahnmedizin und damit der Trend zur Biologisierung des Knochen- und Weichgewebes dargestellt und mit den Teilnehmern diskutiert werden. Auch rechtliche Aspekte der Blutentnahme in der Praxis sowie Fragen der Auswirkung von Ernährung auf die Therapie werden erörtert.

Teilnehmeranmeldung: www.bc-day.info

Industrieanmeldung: www.event.oemus.com/event/6513/ausstellerbuchung

8

Der Einsatz von Blutkonzentraten in der Regenerativen und Allgemeinen Zahnheilkunde

BLOOD CONCENTRATE DAY

11. September 2020
Radisson Blu Hotel Frankfurt am Main

NEU

Premium Partner:
mectron
medical technology

Wissenschaftliche Leitung:
Prof. Dr. Dr. Dr. Shahram Ghanaati/
Frankfurt am Main

© www.bchuntertak.com

Fax an **+49 341 48474-290** // E-Mail an **event@oemus-media.de**

Bitte senden Sie mir das Programm zum BLOOD CONCENTRATE DAY zu.

Titel, Name, Vorname

E-Mail-Adresse (Für die digitale Zusendung des Programms.)

Stempel

OJ 1/20