

Perfect match!

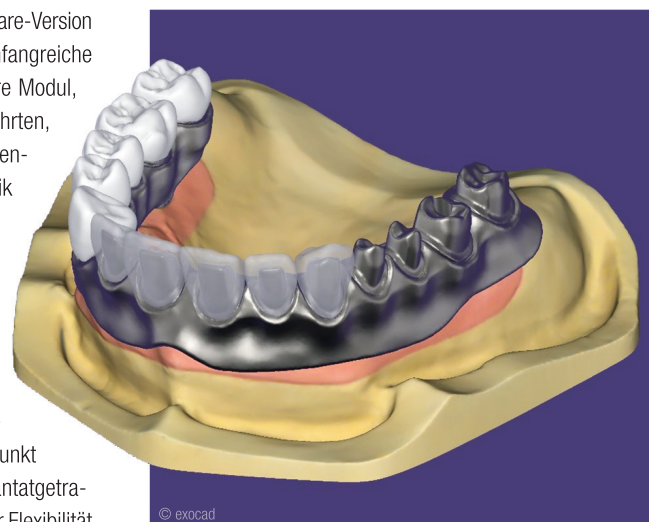


Mit einem natürlichen Zahnfarbverlauf ohne sichtbare Abstufungen überzeugt das hochtransluzente Zirkonoxid Ceramill Zolid FX Multilayer. In Kombination mit dem neuen PMMA „Ceramill A-Temp Multilayer“ für temporäre Kronen und Brücken hat der Werkstoff nun einen perfekten Partner gefunden, der die ästhetische Planungssicherheit und die gesamte Durchgängigkeit des Behandlungsprozesses noch erhöht. Bei der Entwicklung des Werkstoffs wurde auf absolute farbliche Übereinstimmung mit dem finalen Restauraionswerkstoff Zolid FX Multilayer Wert gelegt. Auf diese Weise wird sichergestellt, dass die temporäre Versorgung annähernd die zu erwartende definitive Restauration zeigt. Erhältlich in den Farben 0/A1, A2/A3, B2/B3, C1/C2 decken A-Temp Multilayer Rohlinge die gängigsten Zahnfarben nach dem VITA classical Farbschlüssel ab und stellen eine ideale Ausgangsbasis für die effiziente Herstellung eines vorübergehenden, aber hochwertigen Zahnersatzes dar. Damit sind Patienten temporär nicht nur ästhetisch besser versorgt, sie bewegen sich aufgrund einer verlängerten Tragedauer von bis zu drei Jahren zudem in einem äußerst flexiblen Zeitfenster, vor allem, wenn es um komplexere Therapien geht. Neben monochromen und polychromen PMMA-Rohlingen beinhaltet das Sortiment auch transparente Rohlinge für die Herstellung von Schienen (Ceramill A-Splint) oder für die Gieß- und Presstechnik (Ceramill A-Cast).

Amann Girschbach AG • Tel.: 07231 957-100 • www.amanngirschbach.com

Digitale Totalprothetik so einfach wie nie!

Zum Jahresende 2019 hat die exocad GmbH die weltweite Verfügbarkeit der neuen Software-Version DentalCAD 2.4 Plovidiv bekannt gegeben – nach Matera im März 2019 das zweite umfangreiche Release des Jahres. Eines der Highlights ist das deutlich weiterentwickelte FullDenture Modul, mit dem sich nun unter anderem auch abnehmbare Einzelkieferprothesen in einem geführten, digitalen Workflow designen lassen. Mit den neuen und erweiterten Funktionen im FullDenture Modul lassen sich praktisch alle Produktionsmethoden der digitalen Totalprothetik abbilden. Ob Drucken oder Fräsen, Konfektions- oder individuell gestaltete Zähne – mit dem neuen Plovidiv-Release ist digitale Totalprothetik so gut umsetzbar wie nie zuvor. Damit stellt exocad den Anwendern der führenden dentalen CAD-Software ein innovatives Werkzeug mit großem Zukunftspotenzial zur Verfügung. So können Zahntechniker schon heute ihr Labor schrittweise fit machen für die digitale Herstellung von Totalprothesen. „Plovidiv ist die zweite große DentalCAD-Version innerhalb eines Jahres. Dieser Release enthält 64 neue Features und 45 erweiterte Funktionen, die unsere Software noch attraktiver für jeden Zahntechniker machen. Dieses Mal liegt der Schwerpunkt unserer Innovation auf herausnehmbarem Zahnersatz sowie auf fortschrittlichen implantatgetragenen Brücken“, so Tillmann Steinbrecher, CEO von exocad. Experten profitieren von der Flexibilität der Software, die ihnen im sogenannten Expert-Modus maximale Designfreiheit gibt. Die Bibliothek für Prothesenzähne wurde um namhafte Hersteller, wie zum Beispiel VITA, Dentsply Sirona oder Ruthinium, erweitert. Mit einigen ausgewählten Bibliotheken sind sogar frei formbare und beliebig skalierbare Prothesenzähne umsetzbar.



© exocad

exocad GmbH
exocad.com

Kompatible Abutments mit lebenslanger Garantie



Die Marke DESS® Dental Smart Solutions steht im Bereich Zahnmedizin weltweit für Qualität und Leistung. Dabei produzieren die Präzisionsmaschinen von DESS® mehr als zweieinhalb Millionen kompatible Abutments pro Jahr, welche in mehr als 40 Ländern über ein Netzwerk von Fachhändlern vertrieben werden. Das Angebot an prothetischen Lösungen von DESS® ist eines der umfassendsten Sortimente auf dem Markt. Mit kompatiblen Abutments für mehr als 29 Implantatverbindungen ist DESS® die clevere Alternative für alle prothetischen Bedürfnisse aus einer Hand (One-stop-shop).

Produkte wie die DESS® AURUMBase®, die Ti-Base für abgewinkelte Schraubenkanallösungen, ermöglichen einen bis zu 25 Grad gewinkelten

Schraubenkanal mit einer bis zu 360 Grad freien Drehung. Strenge Qualitätskontrollen und umfassende Sichtkontrollen bei allen Produkten gehören für DESS zum Standard. Zudem sind die Produkte nach ISO 13485 zertifiziert und besitzen eine CE-Kennzeichnung mit Zulassung der FDA, Canada Health und anderen europäischen Gesundheitszertifikaten. Das „Pure Switch-Konzept“ liegt allen DESS®-Produkten zugrunde und garantiert volle Kompatibilität und Austauschbarkeit mit der Originalmarke. Last, but not least bietet DESS, zu hundert Prozent von der eigenen Qualität überzeugt, für alle eigens hergestellten Produkte eine lebenslange Garantie.

DESS® • Tel.: +34 93 5646006 • www.dess-abutments.de

Klein, leicht und mobil



Ursprünglich als Studienbegleiter für angehende Zahnärzte in der Ausbildung am Phantomkopf entwickelt, ist die Mikromotor-Anlage MA 40 von Muss Dental auch nach dem Abschluss ein idealer Begleiter. Durch die kompakte Bauform und diverse Stauräume für das Zubehör im sowie am Gerät ist sie gut transportabel und damit auch für den flexiblen Einsatz unterwegs geeignet, z. B. wenn in Altenheimen die Prothetik direkt am Patienten angepasst werden muss. Ebenso kann die MA 40 stationär in der Praxis bei der Prophylaxe oder im Nebenzimmer für leichte Laborarbeiten genutzt werden. Die Stärken der Anlage liegen in der benutzerfreundlichen Bedienung. So sorgt die gut sichtbare Digitalanzeige dafür, dass die DrehzahlEinstellung nicht durch den Benutzer verdeckt wird. Ebenfalls sind Folientaster mit spürbaren Druckpunkten verbaut, welche mit zusätzlicher LED-Anzeige den Betätigungszustand optisch verdeutlichen. Standardmäßig besteht die Möglichkeit, einen Drehrichtungswechsel für Linkshänder vorzunehmen. Darüber hinaus kann das Gerät mittels Knopfdruck manuell für den Handbetrieb angesteuert und als Start/Stopp-Funktion zur Handbedienung verwendet werden. Mit einem Drehzahlbereich von 1.000 bis 40.000/min beeindruckt das MA 40 und sorgt durch die neueste, nahezu verschleißfreie synchrone Motortechnik für Zuverlässigkeit und Langlebigkeit.

Muss Dental GmbH • Tel.: 05103 7065-0 • www.muss-dental.de

Benutzerfreundlicher Mikromotor

VOLVERE i7, der neue Labor-Mikromotor von NSK, zeichnet sich durch sein kompaktes und fortschrittliches Design aus und besitzt trotz seines attraktiven Preis-Leistungs-Verhältnisses alle wichtigen Funktionen. Das Steuergerät ist mit einer Breite von nur 69 mm so klein und mit einem Gewicht von 900 g so leicht, dass es überall Platz findet. Sei es auf dem Arbeitstisch, einem Regal oder in einer Schublade. Das Handstück liegt ergonomisch in der Hand und bietet mit einem Drehmoment von 4,1 Ncm sowie einer Drehzahl von 1.000 bis 35.000/min ausreichend Leistung für fast alle labortechnischen Arbeiten. Dabei glänzt es dank seiner hochpräzisen Herstellung und der kernlosen Mikromotorkonstruktion mit geringen Vibrationen und einem leisen Laufgeräusch. Ein patentiertes Staubschutzsystem verhindert das Eindringen von Staub in das Handstück und stellt eine lange Lebensdauer sicher. Auf Basis der jahrzehntelangen Erfahrungen von NSK in der Entwicklung von Dentallabortechnologien und einer klaren Vorstellung davon, was der dentale Laborspezialist von einem Labor-Mikromotor erwartet, bietet VOLVERE i7 auch Komfortfeatures, die aus der Premiumserie der NSK-Laborantriebe bekannt sind. So verfügt zum Beispiel auch dieser Mikromotor über die Auto-Cruise-Funktion – eine Funktion, die es erlaubt, bei gleichbleibender Drehzahl den Fuß von der Fußsteuerung zu nehmen. Dies beugt Ermüdungen vor und ermöglicht entspanntes Arbeiten. Der mikroprozessorgesteuerte VOLVERE i7 ist in zwei Varianten erhältlich. Erstens als Version „RM“ mit einem Labor-Handstück und zweitens als Version „E“ mit einem ISO E-Mikromotor, der den Antrieb aller dentalen Hand- und Winkelstücke ohne Licht ermöglicht.



Infos zum Unternehmen



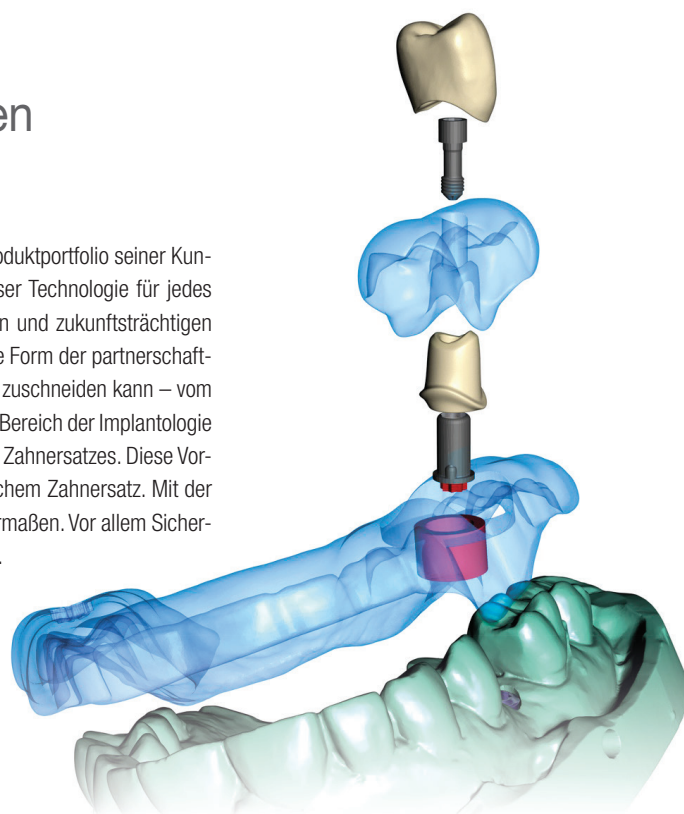
NSK Europe GmbH

Tel.: 06196 77606-0

www.nsk-europe.de

Bohrschablone – Maximaler Nutzen mit innovativen Lösungen

Durch die Umsetzung von navigierten Bohrschablonen erweitert CADdent das Produktportfolio seiner Kunden. Das Augsburger Unternehmen verfolgt dabei das Ziel, den Zugang zu dieser Technologie für jedes Dentallabor zu ermöglichen. So profitieren diese bereits heute von der gängigen und zukunftssträchtigen Herangehensweise. Für CADdent ist es von absoluter Priorität, dass das Labor die Form der partnerschaftlichen Unterstützung selbst wählen und auf die eigenen individuellen Bedürfnisse zuschneiden kann – vom einzelnen „Baustein“ bis hin zum „Rundum-sorglos-Paket“. Die Digitalisierung im Bereich der Implantologie erlaubt eine exakte Planung der Implantatposition sowie Festlegung des späteren Zahnersatzes. Diese Vorgehensweise ermöglicht eine minimalinvasive Behandlung mit maximal ästhetischem Zahnersatz. Mit der navigierten Bohrschablone profitieren Patient, Behandler und Dentallabor gleichermaßen. Vor allem Sicherheit, Zeitersparnis und höchste Wertschöpfung sind das Ergebnis des Konzeptes. Schaffen Sie einen Mehrwert für Ihre Behandler und seine Patienten – CADdent unterstützt Sie gerne dabei.



CADdent® GmbH

Tel.: 0821 5999965-0

www.caddent.eu

Komplettsystem für die schnelle Modellfertigung

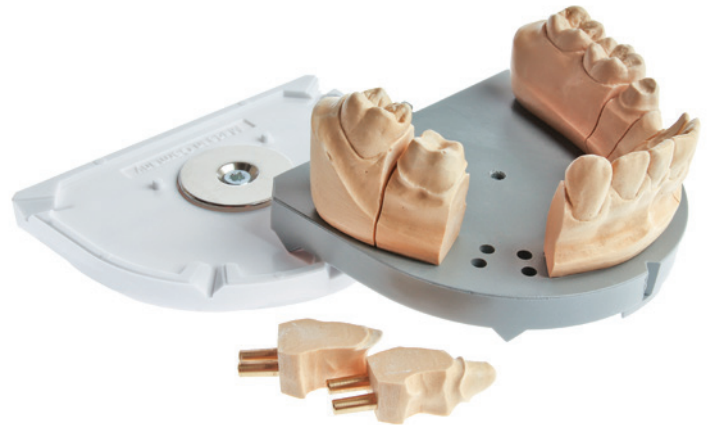
Das FormSTAR Modellsystem der Klasse 4 Dental GmbH ermöglicht dem Zahntechniker ein schnelles Anfertigen von Modellen. Die Gipsexpansion findet auf der FormSTAR Platte statt und wird nach dem Sägen komplett zurückgesetzt. Das System ist kompatibel mit den Systemen Giroform¹, Zeiser² und ComBi flex Plus³. Die FormSTAR Platten sind in zwei Größen inklusive der jeweils passenden Konterplatte lieferbar. Die normale Größe L ist auch in der Farbe Grau lieferbar. Diese ist vorteilhaft beim Scannen und bietet einen schönen Kontrast zu den meisten Gipsfarben. Zudem ist es angenehmer für die Augen, wenn lange unter Kunstlicht gearbeitet wird. Zu dem System gibt es Pins und die dazugehörige Bohrinse inklusive aller Zubehörteile, die zum Anfertigen der Modelle notwendig sind.

1 Giroform ist eine eingetragene Marke der Amann Girrbach GmbH.

2 Zeiser ist eine eingetragene Marke der Zeiser Dentalgeräte GmbH.

3 ComBi flex Plus ist eine eingetragene Marke von K. Baumann.

Klasse 4 Dental GmbH • Tel.: 0821 6089140 • www.klasse4.eu



Jahrbuch Digitale Dentale Technologien 2020



Mit dem *Jahrbuch Digitale Dentale Technologien* legt die OEMUS MEDIA AG in 11., überarbeiteter Auflage ein Kompendium für die digitale Zahnmedizin und Zahntechnik vor. Der Band wendet sich sowohl an Einsteiger und erfahrene Anwender als auch an all jene, die in der digitalen Zahnmedizin und Zahntechnik eine vielversprechende Möglichkeit sehen, ihr Leistungsspektrum zu vervollständigen und damit in die Zukunft zu investieren.

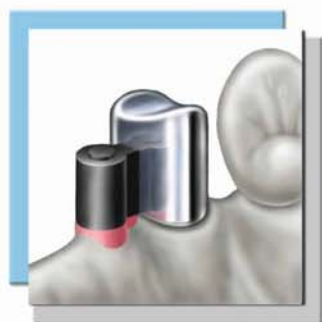
In Anlehnung an die bereits erscheinenden Jahrbücher zu den Themen „Implantologie“, „Laserzahnmedizin“ und „Endodontie“ informiert das *Jahrbuch Digitale Dentale Technologien* mittels Grundlagenbeiträgen, Anwenderberichten, Fallbeispielen, Marktübersichten, Produkt- und Herstellerinformationen darüber, was innerhalb der digitalen Zahnmedizin State of the Art ist. Renommiertere Autoren aus Wissenschaft, Praxis, Labor und Industrie widmen sich im vorliegenden Jahrbuch einem Themenspektrum, das von der 3D-Diagnostik über die computergestützte Navigation und prothetische Planung bis hin zur digitalen Farbbestimmung und CAD/CAM-Fertigung reicht. Es werden Tipps für den Einstieg in die „digitale Welt“ der Zahnmedizin gegeben sowie Wege für die wirtschaftlich sinnvolle Integration des Themas in Praxis und Labor aufgezeigt. Thematische Marktübersichten ermöglichen einen schnellen Überblick über den Digitalmarkt im Allgemeinen und über CAD/CAM-Systeme sowie -Materialien, Navigationssysteme, digitale Volumentomografen und Intraoral-scanner im Besonderen.

zum Onlineshop

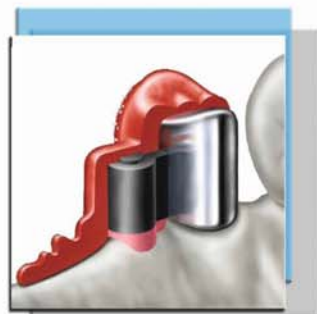


Firma • Tel.: 0341 48474-201 • www.oemus-shop.de/jahrbücher

TK1 - einstellbare Friktion für Teleskopkronen



platzieren



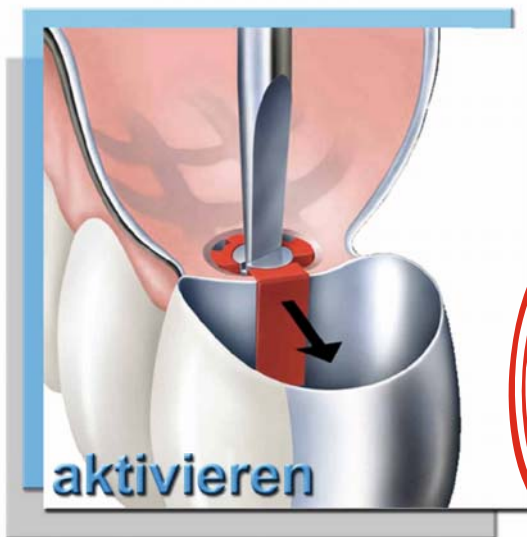
modellieren



Höhe 2,9 mm
Breite 2,7 mm

kein Bohren, kein Kleben,
einfach nur schrauben -
100.000fach verarbeitet

- individuell ein- und nachstellbare Friktion
- einfache, minutenschnelle Einarbeitung
- keine Reklamationen aufgrund verlorengegangener Friktion
- auch als aktivierbares Kunststoffgeschiebe einsetzbar



aktivieren

Auch als STL-File für
CAD/CAM-Technik verfügbar!

Compatible with
exocad

Jetzt CAD/CAM
Anwendungs-
video ansehen:



Stempel

Bitte kreuzen Sie an:

Bitte senden Sie mir ein kostenloses Funktionsmuster*
*Nur einmal pro Labor/Praxis.

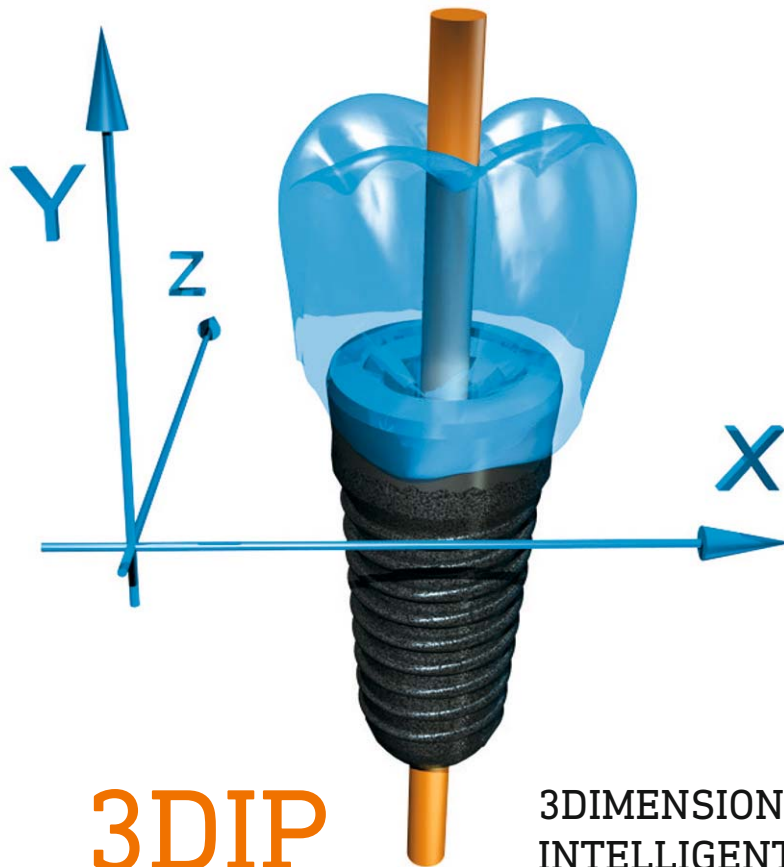
Bitte senden Sie mir das TK1 Starter-Set zum
Sonderpreis von 156,00 €**.

Inhalt des Starter-Sets: 12 komplette Friktionselemente + Werkzeuge
**Nur einmal pro Labor/Praxis. / zzgl. ges. MwSt. / versandkostenfrei.
Der Sonderpreis gilt nur bei Bestellung innerhalb Deutschlands.

per Fax an 02331 / 8081 - 18

Kostenlose Hotline (0800) 880 4 880





3DIP

**3DIMENSIONALE
INTELLIGENTE
PLANUNG**

Mit CADdent einen Schritt weiter in die digitale Welt!

Dank der dreidimensionalen intelligenten Planung von Implantaten wird Ihr Labor zum Ansprechpartner für moderne Implantologie. Wir bieten Ihnen die optimale Lösung von der Planung bis hin zur Sofortversorgung mit dem CADdent Bundle - Sie entscheiden selbst wie unsere Unterstützung für Ihr Labor aussieht.

- ✔ **Planungssicherheit für Ihr Labor**
- ✔ **Sofortversorgung für den Patienten**
- ✔ **Maximalästhetischer Zahnersatz**
- ✔ **Minimalinvasive Behandlung**

www.caddent.eu

Für mehr Informationen zum
CADdent Bundle QR-Code scannen:

