



breident medical

Hohe Primärstabilität – jetzt mit konisch-paralleler Verbindung

Die neue Implantatlinie copaSKY von breident zeichnet sich besonders durch das stabile und reversible konisch-parallelwandige Interface aus, das eine leichte Entnahme der Prothetik ermöglicht. Einzigartig sind die Halsgestaltung und die kurze Implantat-Aufbau-Verbindung, die auch ultrakurze Implantate ermöglicht. Durch die Auflagerung von Knochenspänen auf den Backtaper kann auch eine subkrestale Im-

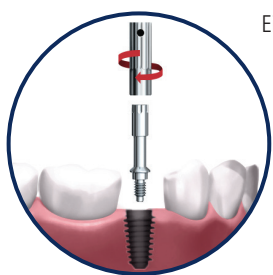
plantatposition gewählt werden. copaSKY wird mit dem gleichen OP-Tray wie alle anderen SKY Implantate gesetzt. Das überarbeitete Prothetikangebot hat eine Verbindungsgeometrie für alle Durchmesser, das reduziert den Umfang und vereinfacht die Lagerhaltung. Werkstoff der Wahl ist BioHPP, der ein natürliches Kaugefühl und einen eingebauten Stoßdämpfereffekt zum Schutz der Implantate bietet. Neu ist auch

die Form-Fit-Verbindung bei verschraubten Brückenkomponenten. Die hohe Passgenauigkeit leitet die laterale Last direkt auf das Abutment, somit wird das Risiko von Schraubenlockerungen und Brüchen stark reduziert.

breident medical GmbH & Co. KG
Tel.: 07309 872-600
www.breident-implants.com

NSK

Auf den Punkt genau messbare Osseointegration



Ein aktueller Trend ist, nur sehr kurze oder überhaupt keine Zeit vor der Belastung eines Implantats verstreichen zu lassen. Eine unzureichende Primärstabilität kann jedoch das Risiko eines Implantatverlusts massiv erhöhen. Der Osseo 100 von NSK beugt diesem Problem vor, indem er die Stabilität und Osseointegration von Implantaten misst. Dazu wird ein MultiTipeg™ (erhältlich für alle wichtigen Implantatsysteme) in das Innengewinde des Implantats eingeschraubt und mittels Magnetimpulsen des Osseo 100 in Vibration versetzt. Je höher der so ermittelte ISQ-Wert liegt, desto geringer ist die Mikromobilität zwischen Knochen und Implantatoberfläche. Behandler erhalten auf diese Weise unmittelbar Aufschluss

über den richtigen Zeitpunkt der Belastung. Der Osseo 100 unterstreicht zudem aufgrund der Mehrfachverwendung seiner MultiTipege einmal mehr die Philosophie größtmöglicher Ressourcenschonung, eines der Markenzeichen von NSK.

NSK Europe GmbH
Tel.: 06196 77606-0
www.nsk-europe.de



Die Beiträge in dieser Rubrik stammen von den Herstellern bzw. Vertreibern und spiegeln nicht die Meinung der Redaktion wider.

Argon Dental

Gesundes Implantat dank 100 Prozent Abriebfestigkeit

Seit 1999 steht die K3Pro-Implantatfamilie aus Reintitan Grade 4 für eine bakteriendichte, mikrobewegungsfreie, kraft- und formschlüssige konische Implantat-Abutment-Verbindung. Kunden wissen es aus Erfahrung – das ist das Synonym für Ästhetik und Nachhaltigkeit. Studien beweisen: Aufgrund der Konstruktion gibt es keine Schraubenlockerungen, Implantatfrakturen und vor allem keinen periimplantären Knochenabbau mit Rückgang des Weichgewebes. Prothetiker begrüßen das optimierte Handling, welches diesbezügliche Nachteile konischer Systeme erfolgreich eliminiert. Ein neuer Aspekt rückt in den Mittelpunkt des wissenschaftlichen Interesses: Die hervorragende Verträglichkeit von Titan im Hinblick auf die Einheilung hat die Erfolgsgeschichte der Implantattherapie möglich ge-



macht. Doch bei längerfristiger Betrachtung erscheinen Titan-Mikropartikel, die bei Kaubewegungen durch permanenten Abrieb an der nicht kraftschlüssigen Implantat-Abutment-Verbindung in den Organismus geraten, höchst problematisch. Eine schleichende Kontamination des Körpers kann nicht ausgeschlossen werden. Butt-Joints- und unzureichende konische Verbindungen sind hier klar im Nachteil. K3Pro-Anwender können sicher sein, dass keine Mikrobewegungen, keine Undichtigkeiten und kein Titanabrieb entstehen. Dafür garantiert Argon Dental mit Ingenieursleistung, dem Know-how und der Qualität „made in Germany“. Das K3Pro ist in zwei Gewindedesigns und Durchmesser von 3,0 bis 6,0 mm sowie Längen von 5,5 bis 17,0 mm erhältlich.

Argon Dental
Tel.: 06721 3096-0
www.argon-dental.de



Argon Dental
[Infos zum Unternehmen]

Bicon

Nicht nur eine Alternative zu Sinuslift und Augmentation

Wichtigste Erfolgsfaktoren des beliebten Bicon SHORT® Implants-Systems sind vor allem das seit 35 Jahren bewährte „Plateau Design“ und die selbsthemmende Konusverbindung zwischen Implantat und Abutment. Während Schraubenimplantate unter ungünstigen Bedingungen mit ei-

nem Knochenabbau einhergehen können, sprechen Fachleute bei den sogenannten „Plateau Anker“ sogar vom möglichen Knochengewinn. Der Hauptgrund hierfür ist das Plateau Design, welches gegenüber vergleichbaren Schraubenimplantaten mindestens 30 Prozent mehr Knochenober-

fläche bietet. Studien zeigen, dass es bei dem Bicon-spezifischen Design zu einer Bildung von reifem Lamellenknochen mit Haversschen Kanälen kommt. Durch die biomechanischen Vorteile der Plateaus kommt es zudem zu einer Optimierung der lateralen Kraftverteilung, welche den Knochenhalt begünstigt. Die selbsthemmende, bakteriendichte Innenkonusverbindung und das integrierte Platform Switching begünstigen zusätzlich den langfristigen funktionalen und ästhetischen Erfolg des Systems. Damit stellt das bewährte System mit seinen 5 mm kurzen Implantaten eine sinnvolle Indikationserweiterung im implantologischen Alltag dar. Bicon Implantate sind in den Längen 5,0; 6,0; 8,0 und 11,0 mm verfügbar und können somit alle Indikationen bedienen.



Bicon
[Infos zum Unternehmen]



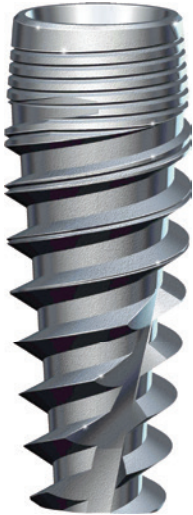
Jetzt starten!
Mit dem Original.

Bicon Europe Ltd.
Tel.: 06543 818200
www.bicon.de.com

Die Beiträge in dieser Rubrik stammen von den Herstellern bzw. Vertreibern und spiegeln nicht die Meinung der Redaktion wider.

HI-TEC Implants

Erweiterung des Implantatsystems



Seit mehr als 20 Jahren ist HI-TEC Implants bekannt als Anbieter von Implantatsystemen, die sowohl insertionstechnisch als auch prothetisch mit führenden internationalen Systemen kompatibel sind und den Vergleich weder bei der Zuverlässigkeit noch bei der Innovationskraft scheuen müssen. Erweiternd zu dem bereits bewährten Implantatsystemen bietet das Unternehmen nun auch das selbstschneidende, knochenverdichtende Logic-System in den Durchmessern 3,0; 3,5; 4,3; 5,0 und 6,0 mm sowie in den Längen 6,0; 8,0; 10,0; 11,5; 13,0 und 16,0 mm, um ein weiteres Spektrum der Indikationen abdecken zu können. Nicht nur chirurgisch, sondern auch prothetisch steht entsprechend eine große Variante an Aufbauelementen zur Verfügung.

Alle Instrumentensets von HI-TEC Implants bieten hohe Qualität – zu einem Preis, der es Implantologen ermöglicht, Patientenkreise zu erweitern oder sich selbst neue und bessere Behandlungsalternativen zu eröffnen.

HI-TEC Implants
Tel.: 04403 5356
www.hitec-implants.de

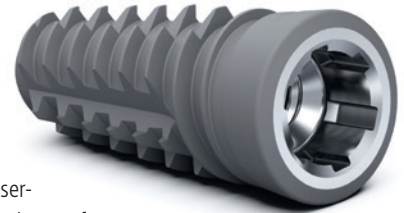


Neoss

Stabilität im Handumdrehen

Neoss ProActive® Edge ist der neueste Evolutionsschritt im Neoss Implantatsortiment.

Es kombiniert eine hervorragende Primärstabilität mit einem vereinfachten Bohrprotokoll und mehr Sicherheit bei jedem Eingriff. Die bewährte Neoss ProActive®-Oberfläche und die NeoLoc®-Verbindung in Kombination mit dem neuen Gewindedesign und dem vereinfachten Bohrprotokoll gewährleisten eine vorhersehbare Stabilität bei weniger dichten bis hin zu dichten Knochenqualitäten. Das Gewinde- und Steigungsprofil ermöglicht einen maximalen Kontakt zwischen Knochen und Gewinde und gibt dem Behandler sofortige Rückmeldung während der Insertion. Mit minimaler Knochenentfernung und hervorragender Primärstabilität ist diese innovative Lösung für kürzere Einheilzeiten und erhöhten Patientenkomfort ausgelegt. Mit Neoss ProActive® Edge ist man einen Schritt voraus und nutzt das patentierte Neoss Design.



Neoss GmbH
Tel.: 0221 55405-322
www.neoss.com

American Dental Systems

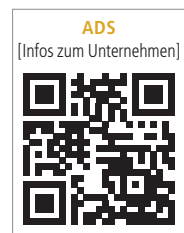
Neue Technik zur Stabilisierung des Augmentats

OsteoBiol® GTO® ist ein heterologes, kortikospongiöses Knochenersatzmaterial porciner Herkunft, das schrittweise resorbiert wird. Die im Granulat erhaltene Kollagenmatrix fördert die Blutkoagulation und die Einwanderung reparativer und regenerativer Zellen. GTO® ist bereits mit biokompatiblen synthetischem Copolymer (OsteoBiol® TSV Gel) in wässriger Lösung angemischt (hydriert) und wird anwenderfreundlich in der Spritze angeboten. Das TSV Gel besitzt bei Zimmer- und Körpertemperatur eine gelartige, haftfähige Konsistenz, was eine schnelle und einfache Augmentation ermöglicht.

Zur Langzeitstabilisierung von größeren lateralen Augmentationsbereichen bietet sich die OsteoBiol® Lamina Soft an, eine kortikale Lamelle porciner Herkunft, die –

nach Befestigung zum Beispiel mit Titanpins – den Augmentationsbereich sicher über mehrere Monate fixiert. Die Resorptionszeit der Lamina Soft liegt bei vier bis sieben Monaten.

American Dental Systems GmbH
Tel.: 08106 300-300
www.ADSsystems.de



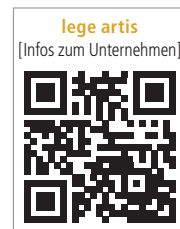
Die Beiträge in dieser Rubrik stammen von den Herstellern bzw. Vertreibern und spiegeln nicht die Meinung der Redaktion wider.



lege artis

Entzündung ade – mehr Freude am Implantat

Zahnfleisch und Mundschleimhaut, besonders auch bei Patienten, die zu Entzündungen neigen, benötigen spezielle Aufmerksamkeit. Mit dem Implantat-Pflege-Gel durimplant wird das Gewebe rund um Implantate und Zähne vor Erkrankungen wie Periimplantitis oder Parodontitis geschützt. Nicht nur in der Zahnarztpraxis kommt das Implantat-Pflege-Gel zum Einsatz, sondern der Zahnarzt empfiehlt es auch für die Pflege zu Hause. Die Anwendung ist für den Patienten kinderleicht: Das Gel auf die saubere Fingerkuppe, ein Wattestäbchen oder ein Interdentalbürstchen aufbringen und danach auf das feuchte Zahnfleisch um das Implantat herum oder auf die entzündete Stelle auftragen und leicht einmassieren. Die Anwendung kann abends, nach dem Zähneputzen, bis mehrmals täglich erfolgen.



lege artis Pharma GmbH + Co. KG
Tel.: 07157 5645-40
www.legeartis.de

Die Beiträge in dieser Rubrik stammen von den Herstellern bzw. Vertreibern und spiegeln nicht die Meinung der Redaktion wider.

ANZEIGE

Konisch? Parallel? Das neue copaSKY!

Die innovative Hybridverbindung für anspruchsvolle
Versorgungen!



Subcrestal positionierbar | Einzigartige prothetische Vielfalt | Viel Platz für das Weichgewebe

copa
SKY

DENTAL INNOVATIONS
SINCE 1974

bredent
group

BEGO

Regenerationsmaterialien mit natürlichem Ursprung



Die naturesQue Regenerationsmaterialien vereinen die Stärken des natürlichen Ursprungs mit der Expertise aus Wissenschaft und Heilkunst. Dem Anwender wird ein Produktprogramm aus Knochenersatzmaterialien und Kollagenprodukten für die Geweberegeneration geboten. Im Bereich der Knochenersatzmaterialien bietet naturesQue zwei Optionen: ein xenogenes Material aus por-

ciner Spongiosa mit sehr poröser Struktur, sodass viel Raum für den neuen Knochen zur Verfügung steht, und ein xenohybrides Knochenersatzmaterial aus boviner Spongiosa, beschichtet mit einem Polymernix und Kollagenfragmenten, das ausgezeichnete elastomechanische Eigenschaften aufweist und vollständig resorbierbar ist. Im Bereich der Kollagenprodukte bietet naturesQue drei Optionen: eine stabile porcine Barrieremembran zum Schutz des Augmentates, ein porcines Kollagenfleece, das seine 3D-Struktur beibehält, das Blutkoagel stabilisiert und blutstillend wirkt, und ein mikrofibrilläres bovines Kollagen, das befeuchtet ein hochviskoses Gel bildet und blutstillend wirkt.

Das neue Produktprogramm wird von einer außergewöhnlichen Medienkampagne begleitet. Das Wesen der Natur in unserer Hand – unter diesem leitenden Grundsatz entstand eine Marketingkampagne, die mit ungewöhnlichen Tiermotiven in überraschender Darstellung spielt.

BEGO Implant Systems GmbH & Co. KG
Tel.: 0421 2028-246
www.bego.com



Geistlich Biomaterials

Stabilized Bone Regeneration mit Schirmschrauben



Auf dem 33. DGI-Kongress 2019 in Hamburg präsentierte Geistlich im Workshop vor 200 Teilnehmern die Behandlungsmöglichkeit von Knochendefekten mit Schirmschrauben in Kombination mit partikulärem Knochenersatzmaterial. Das große Interesse zeigte sich im Anschluss unmittelbar am Geistlich-Messestand.

Während Knochenblöcke, Schalen oder titanverstärkte Membranen mit zusätzlichen Schrauben oder Pins befestigt werden müssen, sind Schirmschrauben durchaus eine attraktive Alternative zur Behandlung von Knochendefekten. Sie schaffen Raum und Ruhe, eine der wichtigen Voraussetzungen dafür, dass der verwendete Knochen bzw. das Knochenersatzmaterial ein- und umgebaut werden kann. Das Handling ist einfach, die Anwendung und Entfernung funktionieren schnell, die Kosten sind vergleichsweise günstig. Im defektorientierten Geistlich-Konzept zwischen der GBR (Guided Bone Regeneration) und CBR (Customized Bone Regeneration) eingeordnet, finden die Schirmschrauben im flachen Schraubenkopfdesign im Rahmen der klassischen Tent-Pole- und Umbrella-Technik ihren Einsatz.

Geistlich Biomaterials
Vertriebsgesellschaft mbH
Tel.: 07223 9624-0
www.geistlich.de

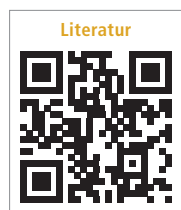


Die Beiträge in dieser Rubrik stammen von den Herstellern bzw. Vertreibern und spiegeln nicht die Meinung der Redaktion wider.

Straumann

Keramische Gingivaformer zur harmonischen Weichgewebsheilung

Die Straumann® Ceramic Gingivaformer für Bone Level und Bone Level Tapered Implantate begünstigen die Bildung des epithelialen Attachments und unterstützen eine gesunde periimplantäre Umgebung. Das bewährte Material Zirkondioxid reduziert Plaqueansammlungen und fördert die Heilung der oralen Weichgewebe bereits ab dem Tag des chirurgischen Verfahrens. Im Vergleich mit Titan trägt Zirkondioxid insgesamt zu einer verbesserten Bildung der epithelialen Attachments bei sowie zu einer ausgeprägten Weichgewebsintegration. Die



periimplantäre Gewebedurchblutung ist mit der um den natürlichen Zahn vergleichbar.¹⁻⁷ Dank der glatteren Oberfläche von Zirkondioxid kommt es nachweislich zu einer geringeren Plaqueadhäsion verglichen mit Titan.^{2,3,8,9} Für optimale ästhetische Ergebnisse empfiehlt Straumann die definitive Versorgung mit den CARES®-Keramikoptionen. Besonders anwenderfreundlich ist die integrierte Schraube, die den Patienten vor Aspiration schützt. Die Farbcodierung erleichtert die eindeutige Identifikation der zugehörigen prothetischen Plattform.

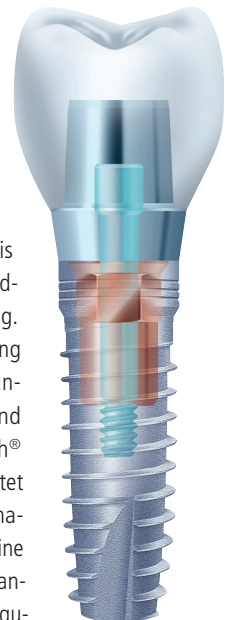
Straumann GmbH
Tel.: 0761 4501-0
www.straumann.de/ceramic-gingivaformer



Henry Schein

Sicher Implantieren mit Konzept

Mit dem alphatech® Guided Surgery-Konzept bietet Henry Schein ein innovatives Implantologieprodukt an. Das Konzept stellt eine sichere Möglichkeit der schablonengeführten Implantatbetaufbereitung dar. Eine 3D-Diagnostik und -Planung mit anschließender Bohrschablonenherstellung ist hierbei eine Grundvoraussetzung. Bei fehlender sicherer dentaler Abstützung kann die Bohrschablone an temporären Implantaten fixiert werden. Die Führung und der Tiefenstopp für die rotierenden Aufbereitungsinstrumente werden durch die Bohrlöfchel und die Geometrie der Bohrer garantiert. Bedingt durch die Implantatlängen von 8 bis 16 mm sind zwei unterschiedliche Bohrerlängen notwendig. Um ein optimales Handling zu gewährleisten, sind die Instrumente doppelendig und anguliert. Das alphatech® Guided Surgery-Konzept bietet in Verbindung mit dem alphatech® Angulationskonzept eine Möglichkeit der sicheren Implantation. Das alphatech® Angulationskonzept bietet die Option der Versorgung von unbezahnten Patienten mit feststehendem Zahnersatz auf mindestens vier Implantaten im Unterkiefer und mindestens sechs Implantaten im Oberkiefer. Die Systeme werden exklusiv über Henry Schein Dental Deutschland vertrieben.



REGEDENT

Knochenregeneration mit Zucker-vernetztem Kollagenschwamm

OSSIX™ Bone ist ein mineralisierter Kollagenschwamm aus hochreinen Zucker-vernetzten Kollagenfasern. Aufgrund der einzigartigen Kombination aus langsam resorbierendem, vernetztem Kollagen, resorbierbarem Hydroxylapatit und der schwammartigen Struktur, stellt OSSIX™ Bone ein optimales Gerüst für die Knochenregeneration dar. OSSIX™ Bone ermöglicht eine schnelle Gewebeintegration und einen kontrollierten Umbau in neuen vitalen Knochen ohne Rückstände von Graftparkikeln.



Durch die außergewöhnlichen Stabilität des Zucker-vernetzten Kollagens gegenüber bakteriellen Enzymen ist OSSIX™ Bone einfach zu applizieren und eröffnet ein vereinfachtes Protokoll insbesondere für die Socket Preservation – ohne Lappenhebung und ohne zusätzliche Abdeckung. Dies reduziert wertvolle OP-Zeit und minimiert postoperative Beschwerden für den Patienten.

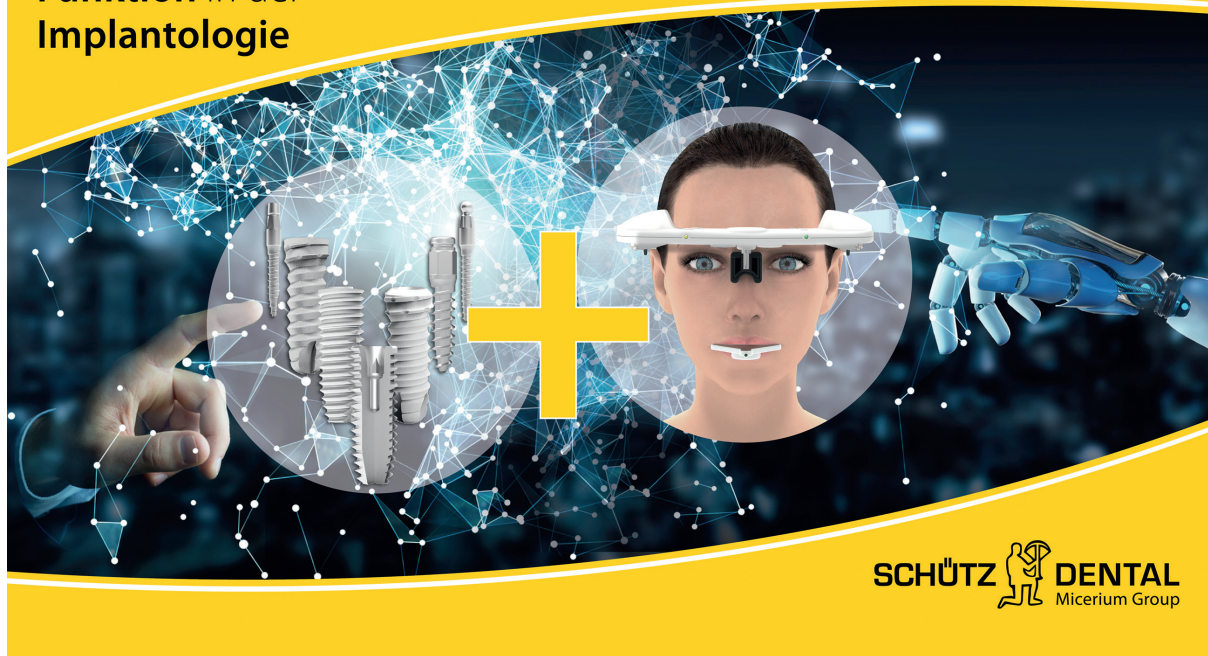
REGEDENT GmbH
Tel.: 09324 6049927
www.regedent.de



Henry Schein Dental Deutschland GmbH
Tel.: 0800 1400044
www.henryschein-dental.de

Die Beiträge in dieser Rubrik stammen von den Herstellern bzw. Vertreibern und spiegeln nicht die Meinung der Redaktion wider.

Funktion in der Implantologie



SCHÜTZ  DENTAL
Micerium Group

Schütz Dental

Reale Kieferbewegungen sorgen für sichere Implantation

Die Langlebigkeit eines Implantats ist u. a. maßgeblich von der Einwirkung der Scherkräfte auf das Implantat abhängig. Unter Berücksichtigung der echten Kieferbewegungen erreichen Zahnmediziner mit dem IMPLA Implantatsystem in Kombination mit dem Tizian JMA Optic by zebris eine ideale Okklusion bei den Patienten. Mithilfe der zebris Real Movement-Daten aus dem gleichnamigen Modul können die Scherkräfte von vornherein mit eingeplant werden

und begünstigen somit die Voraussetzungen für ein optimales Setzen der Implantate. Schütz Dental bietet mit seinem bewährten Kievermessungssystem alle Module für eine Zahnarztpraxis an und leistet für das IMPLA Implantatsystem und das Tizian JMA Optic by zebris einen exzellenten Support. Vorteile für Zahnmediziner sind u. a. eine noch höhere Sicherheit beim Implantieren, vorhersehbare Ergebnisse, gesteigertes Patientenvertrauen, Stärkung des digitalen

Images der Praxis sowie die private Leistungsabrechnung.

IMPLA meets zebris – mit dieser einzigartigen Kombination beweist Schütz Dental eine hohe Expertise bei „Funktion in der Implantologie“ verbunden mit der digitalen Verarbeitung der Kieferbewegungen.

Schütz Dental GmbH
Tel.: 06003 814-0
www.schuetz-dental.de

LASAK

Neue Studie zur Oberflächenrauheit

Eine neue Studie, welche die hohe Qualität der LASAK-Produkte nachweist, wurde in dem renommierten US-amerikanischen Journal *JOMI* 2019 (Jg. 34, Nr. 5, S. 1184–94) publiziert. Es wurden die Ergebnisse der BioniQ®-Implantate in Funktion nach zwei Jahren veröffentlicht, wobei der Zeitraum der klinischen Überwachung fünf Jahre betrug. Aus den Teilergebnissen resultiert eine hundertprozentige Erfolgsrate der kontrollierten Implantate – gemäß den festgelegten Erfolgskriterien. Es wurde eine hohe Stabilität im marginalen Knochen und der Weichgewebe nach Verwendung der Implantate mit



einer modifizierten Oberflächenrauheit in der Halspartie nachgewiesen.

Die Qualität der Verbindung des Weichgewebes mit der Implantatoberfläche wird wesentlich vom Biotyp, der Stärke der biologischen Breite, beeinflusst, während die Implantatversenkung die (relative) Position definiert und von der Verfügbarkeit dieses Attachments abhängt. Aus diesem Grund gehören der Biotyp der Weichgewebe und die Implantatversenkung zu den prinzipiellen Faktoren, die den Verlust des marginalen Knochens beeinflussen. Die Studie steht auch auf der Website des Unternehmens zur Verfügung.

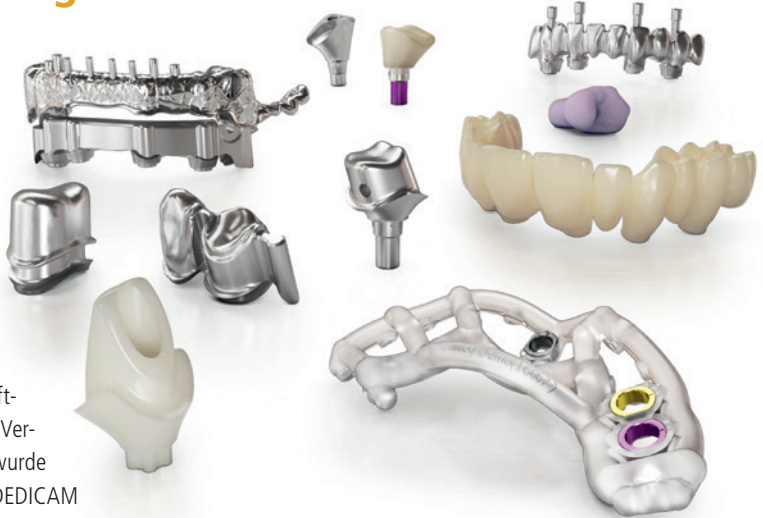
LASAK Ltd.
Tel.: +420 224 315663
www.lasak.com

Die Beiträge in dieser Rubrik stammen von den Herstellern bzw. Vertreibern und spiegeln nicht die Meinung der Redaktion wider.

CAMLOG

Die CAD/CAM-Prothetiklösung

DEDICAM®, eine Marke von CAMLOG, ist ein zuverlässiger Servicepartner für CAD/CAM-gefertigte Prothetiklösungen. Persönliche Betreuung sowie ein bis ins Detail optimierter Prozess gewährleisten eine hohe Ergebnisqualität. Vom Implantat-Planungsservice über den Scan & Design Service bis hin zur Fertigungsdienstleistung kann DEDICAM Arbeitsprozesse individuell unterstützen. Der Anwender entscheidet, ob er den kompletten Workflow in Anspruch nimmt oder nur einzelne Services. Als geprüftes Fertigungszentrum mit abgestimmten Prozessen stehen Produkte aus den wissenschaftlich dokumentierten Materialien von Ivoclar Vivadent zur Verfügung. Als besonderes Highlight wurde das Produktangebot erweitert: DEDICAM bietet Stege mit Überwürfen zur Aufnahme für die Matrizen der Preci-Line®* im Ein- und Zweischrittverfahren an. Darüber hinaus können für alle CAMLOG Implantatsysteme Vorplanungen der Implantatpositionen und -dimensionen erstellt werden.



* Eingetragenes Warenzeichen der Alphadent N.V., Belgien.

CAMLOG Vertriebs GmbH
Tel.: 07044 9445-100
www.camlog.de

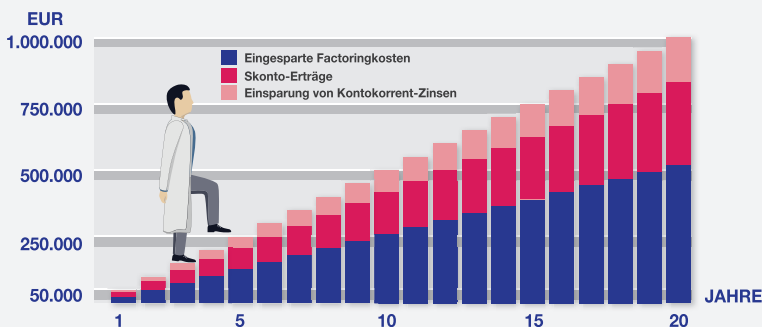
Die Beiträge in dieser Rubrik stammen von den Herstellern bzw. Vertreibern und spiegeln nicht die Meinung der Redaktion wider.

ANZEIGE

Ist **dent.apart**
etwa wie **Factoring**,
nur ohne **Gebühren**?

Nein!
Ganz anders.

ZUSÄTZLICHES GEWINNPOTENTIAL DURCH KOSTENREDUZIERUNG IN DER ZAHNARZTPRAXIS
Bei einem angenommenen jährlichen Praxisumsatz von 800.000 Euro über einen Zeitraum von 20 Jahren.



DIE NULL-EURO ALTERNATIVE ZUM FACTORING

dent.apart:
Der Patienten-Zahnkredit mit dem 3-fach Nutzen für Ihre Zahnarztpraxis.

HONORAR SOFORT.
Auszahlung direkt nach KV!

NULL RISIKO.
Keine Rückbelastung!

KEINE GEBÜHREN.
Keine Vertragsbindung!

ETHISCH GUT!

Wir sind für Sie da – rufen Sie uns an: 0231 586 886 - 0



dent.apart Einfach bessere Zähne GmbH
Westenhellweg 11-13 • 44137 Dortmund



www.dentapart.de/zahnarzt



Einfach bessere Zähne.

dent.apart®