



breident medical  
[Infos zum Unternehmen]



breident medical

## Hohe Primärstabilität – jetzt mit **konisch-paralleler Verbindung**

Die neue Implantatlinie copaSKY von breident zeichnet sich besonders durch das stabile und reversible konisch-parallelwandige Interface aus, das eine leichte Entnahme der Prothetik ermöglicht. Einzigartig sind die Halsgestaltung und die kurze Implantat-Aufbau-Verbindung, die auch ultrakurze Implantate ermöglicht. Durch die Auflagerung von Knochenspänen auf den Backtaper kann auch eine subkrestale Im-

plantatposition gewählt werden. copaSKY wird mit dem gleichen OP-Tray wie alle anderen SKY Implantate gesetzt. Das überarbeitete Prothetikangebot hat eine Verbindungsgeometrie für alle Durchmesser, das reduziert den Umfang und vereinfacht die Lagerhaltung. Werkstoff der Wahl ist BioHPP, der ein natürliches Kaugefühl und einen eingebauten Stoßdämpfereffekt zum Schutz der Implantate bietet. Neu ist auch

die Form-Fit-Verbindung bei verschraubten Brückenkomponenten. Die hohe Passgenauigkeit leitet die laterale Last direkt auf das Abutment, somit wird das Risiko von Schraubenlockerungen und Brüchen stark reduziert.

breident medical GmbH & Co. KG  
Tel.: 07309 872-600  
www.breident-implants.com

Geistlich Biomaterials

## Punktlandung in der Augmentation mit **Schirmschrauben**

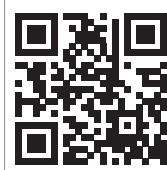
Wenn verloren gegangenes Gewebe wieder aufgebaut werden soll, sind die richtigen Biomaterialien und Behandlungsmethoden wichtige Erfolgsfaktoren.

Um mehr Sicherheit in der Fixierung von Titangittern und autologen Knochenblöcken zu erlangen, hat das Schweizer Familienunternehmen Geistlich Biomaterials die neuen Schirmschrauben entwickelt. Sie dienen der defektorientierten Anwendung der Umbrella- und klassischen Tentpole-Technik und stellen eine ausgezeichnete Alternative für die Schalentechnik sowie titanverstärkte Membranen dar.

Die innovative Schirmschraube aus Implantatstahl zeichnet sich besonders durch ihr einfaches Handling aus, sie lässt sich schnell in die Defektregion einbringen und bietet für das partikulär eingebrachte Augmentat Raum und Ruhe zur Regeneration. Die Schraube selbst osseointegriert nicht und lässt sich nach der Einheilzeit leicht entfernen. Die Distanz vom Knochen zum Schraubenkopf, in vertikaler und horizontaler Richtung, legt die geplante Außenkontur des Knochenaufbaus fest. Um einfache sowie komplexe Kno-



Geistlich  
[Infos zum Unternehmen]



chendefekte gezielt und effektiv zu behandeln, gibt es die Schirmschraube mit verschiedenen Kopf-Durchmessern (4 und 6 mm) und in drei unterschiedlichen Längen (8, 10 und 12 mm).

Geistlich Biomaterials Vertriebsgesellschaft mbH  
Tel.: 07223 9624-0  
www.geistlich.de

Die Beiträge in dieser Rubrik stammen von den Herstellern bzw. Vertreibern und spiegeln nicht die Meinung der Redaktion wider.

Thommen Medical

## Flexibel und unabhängig in der Wahl der Befestigung

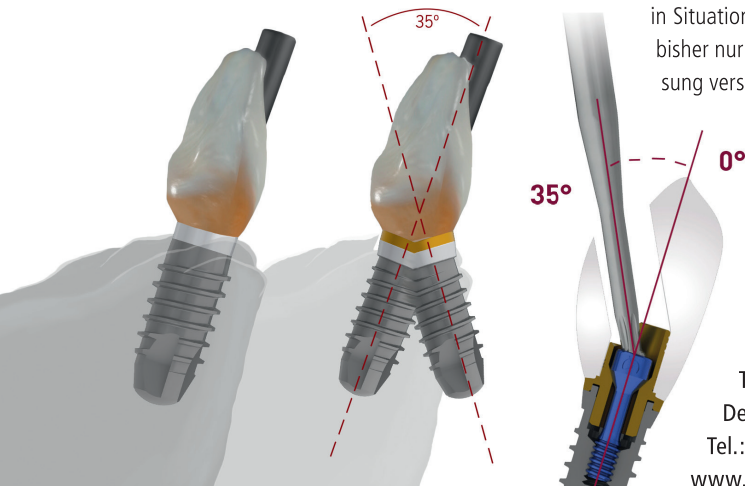
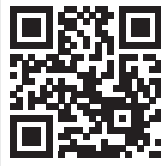
Die im November 2019 neu eingeführte Dynamic Tibase® eignet sich hervorragend für ästhetisch anspruchsvolle verschraubte Versorgungen. Mit der Dynamic Tibase®

ist es möglich, die Orientierung des Schraubenkanals bis 35° abweichend von der Implantatachse zu gestalten. Somit können verschraubte Versorgungen auch in Situationen eingesetzt werden, die bisher nur mit einer zementierten Lösung versorgt werden konnten.

Für den digitalen Arbeitsablauf stehen CAD/CAM-Bibliotheken zur Verfügung. Weitere Informationen gibt es auf der Website des Unternehmens.

Thommen Medical  
Deutschland GmbH  
Tel.: 07621 4225830  
[www.thommenmedical.com](http://www.thommenmedical.com)

Thommen Medical  
[Infos zum Unternehmen]



NSK

## Spezialwinkelstück für das Einsetzen von Zygoma-Implantaten



Im Falle von ausgeprägtem Knochen-schwund im Oberkiefer, hervorgerufen durch das langjährige Tragen von Prothesen, Tumorerkrankungen oder schwere Parodontitis, und wenn sich ein Kieferknochenaufbau als nicht opportun erweist, kommen herkömmliche Implantate nicht infrage. Abhilfe schaffen sogenannte Zygoma-Implantate, die im Jochbein (lat.: os zygomaticum) gesetzt werden. Die bis zu ca. 5 cm langen Spezialimplantate können dort mit ausreichender Stabilität platziert werden, um festsitzenden Zahn-ersatz im Oberkiefer zu tragen. Für diese Spezialistenanwendung hat der japanische

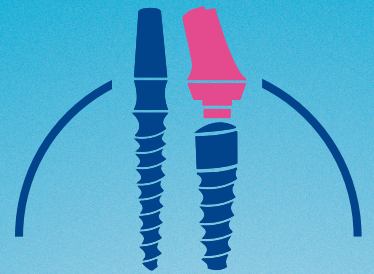
TraditionsHersteller NSK nun ein Winkelstück entwickelt, welches den anatomischen Anforderungen bei der Implantatbettpräparation und beim Setzen solcher Implantate gerecht wird: Mit dem speziell abgewinkelten SGX-E20R Winkelstück (20:1) ist ein weitaus besserer Zugang gewährleistet, wodurch dem Operateur bestmögliche Unterstützung gegeben wird. Das SGX-E20R Winkelstück ist ab Ende April 2020 erhältlich.

NSK Europe GmbH  
Tel.: 06196 77606-0  
[www.nsk-europe.de](http://www.nsk-europe.de)

NSK  
[Infos zum Unternehmen]



ANZEIGE



KSI Bauer-Schraube

# Das Original

Über 25 Jahre Langzeiterfolg



- sofortige Belastung durch selbstschneidendes Kompressionsgewinde
- minimalinvasives Vorgehen bei transgingivaler Implantation
- kein Microspalt dank Einteiligkeit
- preiswert durch überschaubares Instrumentarium

Das KSI-Implantologen Team freut sich auf Ihre Anfrage!

K.S.I. Bauer-Schraube GmbH  
Eleonorenring 14 · D-61231 Bad Nauheim

Tel. 06032/31912 · Fax 06032/4507  
E-Mail: [info@ksi-bauer-schraube.de](mailto:info@ksi-bauer-schraube.de)  
[www.ksi-bauer-schraube.de](http://www.ksi-bauer-schraube.de)

Bicon

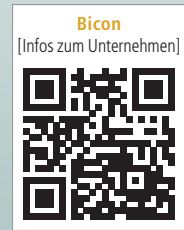
## Phasenreines $\beta$ -TCP direkt vom Erfinder

Bereits 1981 wurde das phasenreine  $\beta$ -Tricalciumphosphat vorgestellt und erhielt 1982 die Auszeichnung als weltweit wichtigste entwickelte Technologie des Jahres.

SynthoGraft® bietet Anwendern und Patienten die Sicherheit eines vollständig synthetischen Materials. Wegen seiner vollsynthetischen Herstellung sind bei SynthoGraft® materialbedingte Infektionsrisiken ausgeschlossen. SynthoGraft® enthält keine Bestandteile menschlicher oder tierischer Herkunft. SynthoGraft's einmalige Struktur bietet erhöhte Stabilität und seine Mikro- und Nanoporesstruktur sorgt für schnelle Gefäßbildung und anschließende vollständige Resorption. Mittlerweile befinden sich auf dem Markt

verschiedene Varianten von  $\beta$ -Tricalciumphosphaten, die nicht alle gleichwertige Knochenregenerationsfähigkeiten aufweisen.

Schwerwiegende Unterschiede lassen sich in der Aufbaurate und der Qualität des Knochens feststellen. Auch bei der Resorptionsrate, während der Einheilphase des Knochenaufbaumaterials nach Einbringung in den patienteneigenen Knochen, gibt es Unterschiede. Umfangreiche Human- und Tierstudien haben die positiven Eigenschaften von SynthoGraft® bestätigt. Interessierte profitieren von der Kennenlernaktion. Weitere Informationen gibt es unter [www.synthograft.com](http://www.synthograft.com), telefonisch und per E-Mail ([germany@bicon.com](mailto:germany@bicon.com)).



Bicon Europe Ltd.  
Tel.: 06543 818200  
[www.bicon.de.com](http://www.bicon.de.com)

American Dental Systems

## Neue Technik zur Stabilisierung des Augmentats

OsteoBiol® GTO® ist ein heterologes, kortikospongiöses Knochenersatzmaterial porciner Herkunft, das schrittweise resorbiert wird. Die im Granulat erhaltene Kollagenmatrix fördert die Blutkoagulation und die Einwanderung reparativer und regenerativer Zellen. GTO® ist bereits mit biokompatiblen synthetischem Copolymer (OsteoBiol® TSV Gel) in wässriger Lösung angemischt (hydriert) und wird anwenderfreundlich in der Spritze angeboten. Das TSV Gel besitzt bei Zimmer- und Körpertemperatur eine gelartige, haftfähige Konsistenz, was eine schnelle und einfache Augmentation ermöglicht.

Zur Langzeitstabilisierung von größeren lateralen Augmentationsbereichen bietet sich die OsteoBiol® Lamina Soft an, eine kortikale Lamelle porciner Herkunft, die –

nach Befestigung zum Beispiel mit Titanpins – den Augmentationsbereich sicher über mehrere Monate fixiert. Die Resorptionszeit der Lamina Soft liegt bei vier bis sieben Monaten.

American Dental Systems GmbH  
Tel.: 08106 300-300  
[www.ADSsystems.de](http://www.ADSsystems.de)



Die Beiträge in dieser Rubrik stammen von den Herstellern bzw. Vertreibern und spiegeln nicht die Meinung der Redaktion wider.

Septodont

## Weniger Schmerzen für Patienten

Mit dem computergesteuerten Injektionssystem Dentapen kann sich der Behandler voll auf die Injektion konzentrieren und der Patient empfindet weniger Schmerzen durch die kontrollierte und reproduzierbare Abgabe des Lokalanästhetikums. Dentapen kann wahlweise wie eine herkömmliche Spritze oder wie ein Stift gehalten werden. Das kleine Gerät wiegt nur 40 g und verschwindet förmlich in der Hand. Alle Einstellungen werden einfach per Knopfdruck gesteuert. Das reduziert deutlich den Handstress – ein System von dem also Behandler und Patienten profitieren. Mit Dentapen können die gängigen Techniken wie Leitungsanästhesie, Infiltrationsanästhesie und ILA durchgeführt werden. Dafür stehen drei Injektionsgeschwindigkeiten und zwei Modi mit einer automatischen Selbstaspirationsfunktion zur Verfügung.

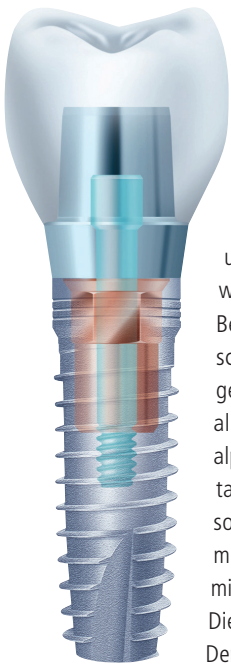


Septodont GmbH  
Tel.: 0228 97126-0  
www.septodont.de



Henry Schein

## Sicher Implantieren mit Konzept

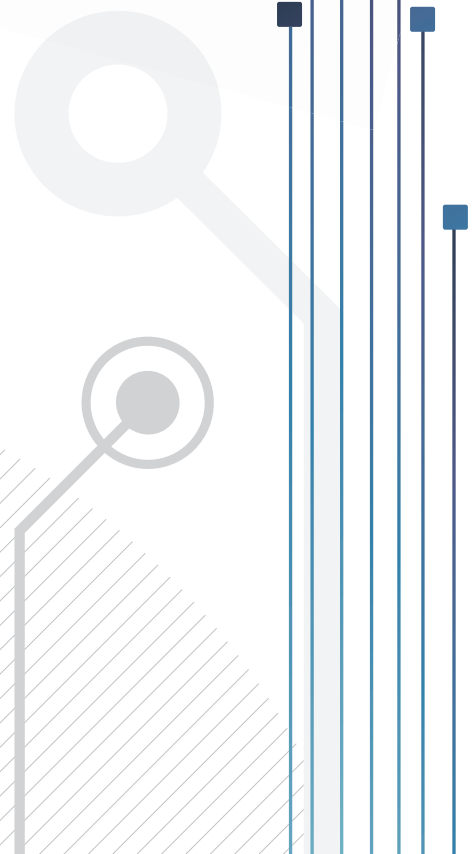
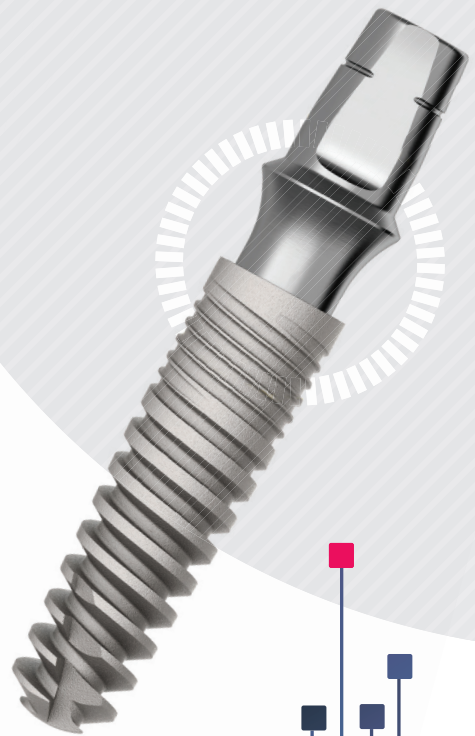


Mit dem alphatech® Guided Surgery-Konzept bietet Henry Schein ein innovatives Implantologieprodukt an. Das Konzept stellt eine sichere Möglichkeit der schablonengeführten Implantatbettauflbereitung dar. Eine 3D-Diagnostik und -Planung mit anschließender Bohrschablonenherstellung ist hierbei eine Grundvoraussetzung. Bei fehlender sicherer dentaler Abstützung kann die Bohrschablone an temporären Implantaten fixiert werden. Die Führung und der Tiefenstopp für die rotierenden Aufbereitungsinstrumente werden durch die Bohrlöffel und die Geometrie der Bohrer garantiert. Bedingt durch die Implantatlängen von 8 bis 16 mm sind zwei unterschiedliche Bohrerlängen notwendig. Um ein optimales Handling zu gewährleisten, sind die Instrumente doppelendig und anguliert. Das alphatech® Guided Surgery-Konzept bietet in Verbindung mit dem alphatech® Angulationskonzept eine Möglichkeit der sicheren Implantation. Das alphatech® Angulationskonzept bietet die Option der Versorgung von unbezahnnten Patienten mit feststehendem Zahnersatz auf mindestens vier Implantaten im Unterkiefer und mindestens sechs Implantaten im Oberkiefer. Die Systeme werden exklusiv über Henry Schein Dental Deutschland vertrieben.



Henry Schein Dental Deutschland GmbH  
Tel.: 0800 1400044  
www.henryschein-dental.de

## A NEW GENERATION OF IMPLANT SYSTEMS



Argon Dental

## Allogenes Knochenersatzmaterial als Goldstandard

Die jahrzehntelange Erfahrung von Argon Dental im System von Implantologie und Augmentation bescherte der Zahnheilkunde zusammen mit dem Deutschen Institut für Zell- und Gewebeersatz ein einzigartiges Produkt: Osteograft, das erste allogene Produkt mit der Sicherheit der seit 1994 bestehenden Arzneimittelzulassung nach § 21 AMG.



Eine stringente Spenderauswahl mit konsequenten Ausschlusskriterien, eine serologische Untersuchung und ein vom Paul-Ehrlich-Institut validiertes Prozessmonitoring garantieren Patienten das Maximum an Sicherheit. Die weltweit einmalige patentierte chemische Sterilisationsmethode mit Peressigsäure und Ethanol gewährleistet Ihnen überragende Be-

handlungserfolge: Der Knochen wird sehr schnell revascularisiert bei hervorragender Verträglichkeit; die Komplikationsrate ist äußerst gering.

Unvergleichlich ist die Produktvielfalt, die es jeder MKG- oder implantologischen Schwerpunktpraxis ermöglicht, die Grenzen ihres Angebotsspektrums deutlich zu erweitern. Spongiöses Material für schnelle Einheilung und kortikaler Knochen für maximale Volumenstabilität werden ergänzt durch Osteograft Soft, resorbierbare, extrem standfeste humane Membranen für optimales GTR-Management und Minimierung des Dehizensrisikos.

Osteograft bietet Ihnen gegenüber bovinem oder synthetischem Material überlegene Möglichkeiten und reduziert für Ihre Patienten die Belastung, da es keinen Zweiteingriff zur Erlangung autologen Materials und keine Entnahmemorbidity mehr gibt. Sie erlangen durch den Zeitgewinn und die Reduzierung der OP-Belastung dank unserer standardisierten Produkte multiple verfahrenstechnische Vorteile.

**Argon Dental**  
Tel.: 06721 3096-0  
[www.argon-dental.de](http://www.argon-dental.de)



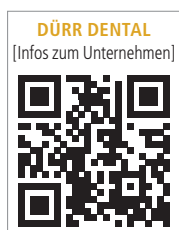
Dürr Dental

## Dreidimensionale Einblicke für sichere Diagnostik

Sein kieferförmiges Field of View bildet den diagnostisch relevanten Bereich eines Ø 130 x 85 mm-Volumens ab und ist sichtbar größer als das gängigste Volumen von Ø 80 x 80 mm. Durch diese anatomisch angepasste Volumenform bildet VistaVox S auch den Bereich der hinteren Molaren vollständig ab – für die Diagnostik, z. B. eines impaktierten Weisheitszahns, eine essenzielle Voraussetzung. Zusätzlich bietet VistaVox S zehn Ø 50 x 50 mm-Volumen. Sie kommen zum Einsatz, wenn die Indikation eine bestimmte Kieferregion erfordert, z. B. bei endodontischen und implantologischen Behandlungen. Die Volumina lassen sich je nach nötigem Detailreichtum der Aufnahme wahlweise mit einer Auflösung von bis zu 80 µm nutzen. Ergänzt durch die 17 Panoramaprogramme in bewährter

S-Pan-Technologie, sind Zahnarztpraxen sowohl im 2D- als auch im 3D-Bereich mit bester bildgebender Diagnostik ausgestattet.

**DÜRR DENTAL SE**  
Tel.: 07142 705-0  
[www.duerrdental.com](http://www.duerrdental.com)



Die Beiträge in dieser Rubrik stammen von den Herstellern bzw. Vertreibern und spiegeln nicht die Meinung der Redaktion wider.



Sunstar

## Mehr Platz für Knochenneubildung

Zum Ausgleich eines bestehenden knöchernen Defizits steht mit GUIDOR seit Jahren ein synthetisches, modellierbares Biomaterial mit beeindruckenden techni-

schon Eigenschaften zur Verfügung. Nun wurde das bewährte Knochenersatzmaterial mit GUIDOR easy-graft CRYSTAL<sup>+</sup> und GUIDOR calc-i-oss CRYSTAL<sup>+</sup> weiter optimiert. Die Form der Granula ist nun unregelmäßiger sowie poröser und weist viele konkave Grübchen auf. Diese neue Morphologie und Geometrie lässt noch mehr Platz für einsprossende Blutgefäße und fördert die Knochenneubildung noch intensiver als bisher.

Die einfache und bewährte Handhabung bleibt unverändert. Die easy-graft und calc-i-oss CRYSTAL<sup>+</sup>-Produkte enthalten ein Gemisch aus 40 Prozent  $\beta$ -Tricalciumphosphat (TCP) und 60 Prozent Hydroxylapatit und bauen sich daher nur partiell ab. Im Gegen-

satz dazu bestehen easy-graft und calc-i-oss CLASSIC aus  $\beta$ -TCP, das im Körper vollständig resorbiert wird und so im Laufe der Zeit ausreichend Platz für neuen Knochen schafft.



Sunstar Deutschland GmbH  
Tel.: 07673 885-10855  
[www.guidor.com](http://www.guidor.com)

Die Beiträge in dieser Rubrik stammen von den Herstellern bzw. Vertreibern und spiegeln nicht die Meinung der Redaktion wider.

ANZEIGE

## Konisch? Parallel? Das neue copaSKY!

Die innovative Hybridverbindung für anspruchsvolle Versorgungen!



Subcrestal positionierbar | Einzigartige prothetische Vielfalt | Viel Platz für das Weichgewebe



DENTAL INNOVATIONS  
SINCE 1974

bredent group



Eine gute Garantie  
fragt nicht nach dem  
Warum.



X17953\_01/2020

# patient28PRO

*Schützt Implantat inklusive Prothetik*

CAMLOG steht für Qualität, Produktsicherheit und exzellenten Service, den wir kontinuierlich weiterentwickeln: Mit patient28PRO bieten wir Ihnen eine neue und einzigartige Garantie, die Chirurgen, Prothetiker, Zahntechniker und Patienten im Falle eines Implantatverlustes effektiv unterstützt. Wir übernehmen vom ersten Tag an bis 5 Jahre nach Implantation:

- Implantate
- Prothetische Komponenten inklusive Hilfsteile
- Prothetische Neuversorgung wahlweise über DEDICAM inklusive Dienstleistungen

Weitere Informationen finden Sie unter [www.camlog.de/patient28pro](http://www.camlog.de/patient28pro).

# camlog

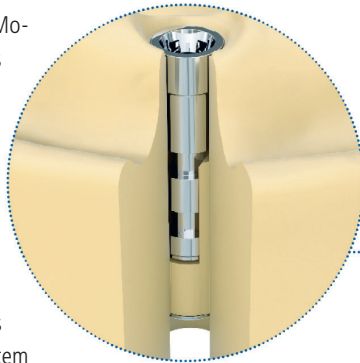


Dentaurum Implants

## Das Laborimplantat für gedruckte und gegossene Modelle

Die präzise und detailgetreue Modellherstellung ist das Ziel eines jeden Zahntechnikers. Neben der konventionellen Herstellung gewinnt der 3D-Druck immer mehr an Bedeutung. Für die Herstellung von exakten Implantatmodellen bietet Dentaurum Implants ein neues Laborimplantat für das tioLogic® TWINFIT Implantatsystem an.

Dieser Allrounder eignet sich sowohl für die digitale als auch konventionelle Herstellung. Die durchdachte Außengeometrie ermöglicht sowohl die Fixierung in Gips als auch in der ausgesparten Kavität im gedruckten Modell. Um die Mundsituation exakt zu übertragen, erfolgt der Intraoralscan ausschließlich auf der Basis der platform-Anschlussgeometrie. Ist das Modell mit den geplanten Kavitäten gedruckt, kann das tioLogic® TWINFIT



Laborimplantat mithilfe eines manuellen Eindreh Schlüssels eingebracht werden. Die beiliegende Schraube wird zur Fixierung von apikal verwendet.

Die entsprechenden Datensätze für die Kavitäten in den gedruckten Modellen sind auf der Dentaurum-Homepage hinterlegt.



Dentaurum  
[Infos zum Unternehmen]

Dentaurum Implants GmbH  
Tel.: 07231 803-0  
[www.dentaurum-implants.com](http://www.dentaurum-implants.com)

TAG Dental

## Biokompatible synthetische Membranen

Die resorbierbare SyCure-Membran von TAG Dental bietet aufgrund einer Polymerbasis (Polylactid-co-Glycolid – PLGA) eine ausgezeichnete Biokompatibilität und sorgt für eine optimale Knochen- und Geweberegeneration. Durch die fortschrittliche Gewebetechnologie ist sie reißfest, lässt sich leicht formen, hat klar erkennbar zwei Seiten und haftet gut in der OP-Region an. Sie verhindert das Einwachsen von epithelalem

Gewebe und fördert gleichzeitig die Zellinfiltration. In den ersten vier Wochen bildet die SyCure-Membran eine hervorragende Barrierefunktion und schützt das OP-Gebiet vor äußeren Einflüssen. Durch langsame und kontrollierte Resorptionsprozesse wird sie innerhalb von sechs Monaten vollständig resorbiert.

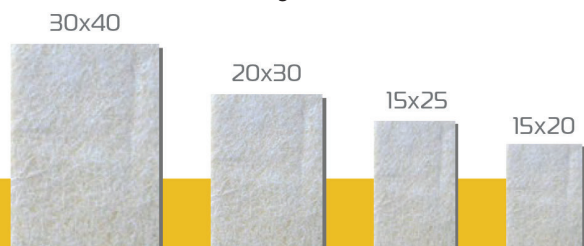
Besondere Verwendung findet die synthetische Membran bei Patienten, welche

tierische Produkte aus kulturellen oder ethischen Gründen ablehnen.

Geeignet ist die SyCure-Membran sowohl bei der Guided Tissue Regeneration (GTR) als auch im Rahmen der Guided Bone Regeneration (GBR).

Die Membran steht in vier unterschiedlichen Größen zur Verfügung.

TAG Dental Systems GmbH  
Tel.: 05237 8990633  
[www.tag-med.com](http://www.tag-med.com)



Die Beiträge in dieser Rubrik stammen von den Herstellern bzw. Vertreibern und spiegeln nicht die Meinung der Redaktion wider.

INNOVATIONEN IN DER

# PARODONTOLOGIE/ IMPLANTOLOGIE

**OsteoBiol**<sup>®</sup>  
by Tecross



Knochenersatzmaterialien

Membranen und Barriers

Spongöse Blöcke

Weichgewebsaufbau



Sie möchten unsere Innovationen kennenlernen? Dann werfen Sie einen Blick auf unsere Website [www.ADSsystems.de](http://www.ADSsystems.de) oder vereinbaren Sie einen Termin mit unserem Fachberater.

AMERICAN DENTAL SYSTEMS GMBH  
Johann-Sebastian-Bach-Straße 42 · D-85591 Vaterstetten  
T +49.(0)8106.300.300 · W [www.ADSsystems.de](http://www.ADSsystems.de)