

## KN Aktuelles

### Insignia®

Welche Vorteile mit dem Einsatz eines digitalen Behandlungssystems verbunden sind, zeigen Dr. Nasib Balut Chahin und Dr. Maria Isabel Zapata anhand eines klinischen Fallbeispiels.

Wissenschaft & Praxis ▶ Seite 6

### Alles lingual

In Düsseldorf fand mit rund 150 Teilnehmern die Jahrestagung der Deutschen Gesellschaft für Linguale Orthodontie statt. Lesen Sie den ausführlichen Nachbericht.

Veranstaltungen ▶ Seite 20

### Digitale KFO

Die Kieferorthopädische Interessensgemeinschaft (KFO-IG) lädt zur 8. Auflage ihres jährlichen Symposiums. Spannende, hochaktuelle Themen warten auf die Teilnehmer.

Veranstaltungen ▶ Seite 26

## KN Kurz notiert

### Weiblich

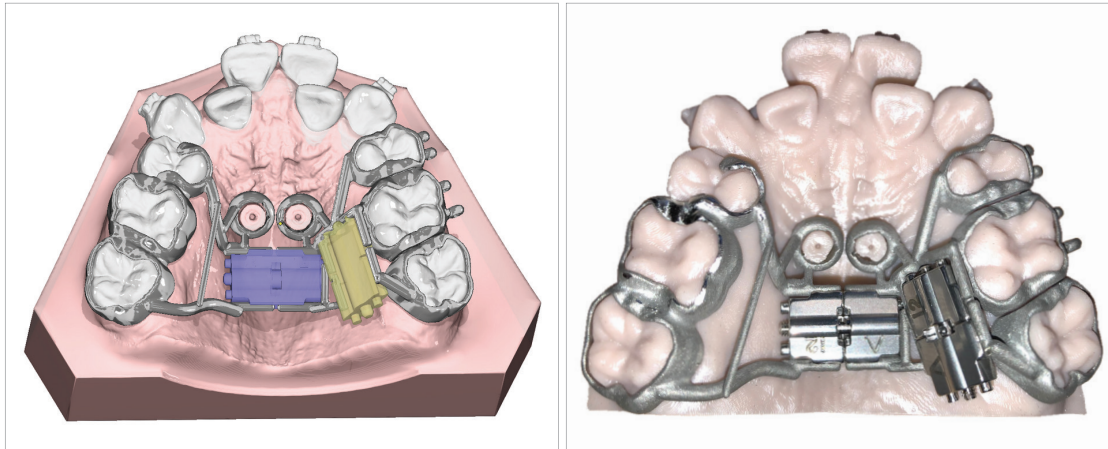
ist der perfekte Zahnarzt. Das ergab eine vom Marktforschungsunternehmen DentaVox durchgeführte Umfrage unter 36.000 Patienten. (Quelle: ZWP online)

### Fast halbiert

hat sich der Anteil der Ausgaben gesetzlicher Krankenkassen für zahnärztliche Behandlungen in den vergangenen 26 Jahren. In 2018 betrug er lediglich noch 6,4 Prozent. (Quelle: KZBV-Jahrbuch 2019)

## Digitale Fertigung von Apparaturen

Mithilfe des OnyxCeph<sup>3</sup>™-Planungsmoduls Ortho Apps können selbst komplexe kieferorthopädische Behandlungsapparaturen effektiv geplant, angepasst und optimal für die anschließende Herstellung mittels Metalldruck-, Fräs- oder Gussverfahren vorbereitet werden.



Beispiel einer Hybrid-Gaumennahterweiterungsapparatur zur skelettal verankerten Oberkieferexpansion und simultanen Distalisation. Virtuelle Planung mithilfe des OnyxCeph<sup>3</sup>™-Moduls Ortho Apps (links) sowie fertig umgesetzte Apparatur (rechts). (Foto links: © Image Instrument GmbH; Foto rechts: © Dr. F. Dominik Schneider)

Mit virtuell geplanten sowie digital gefertigten KFO-Apparaturen lassen sich heutzutage nicht nur hochpräzise und reproduzierbare Ergebnisse erzielen. Auch der vom Abdruck bis zum fertigen Therapierät erforderliche Zeitaufwand wird deutlich reduziert und somit die Effizienz der Praxis gesteigert. Kurzum: Patient und Behandler profitieren gleichermaßen.

Kieferorthopädische Behandlungsapparaturen werden längst nicht mehr nur konventionell hergestellt. Mit der Digitalisierung und

den mit ihr einhergehenden technischen Möglichkeiten können diese auf Grundlage von STL-Daten digitaler Abformungen oder ein-

gescannter Modelle virtuell mittels spezieller Software entworfen und anschließend mithilfe modernster Fertigungstechniken produziert werden. Hierzu zählen der additive 3D-Druck von Metallen und Kunststoffen oder subtraktive Verfahren wie das Fräsen.

Eines der Herzstücke des digitalen Workflows stellt dabei die zur Anwendung kommende Planungs-

ANZEIGE

**OrthoLox plus+**  
Schraubkopplung für die skelettale Verankerung

NEU!

PROMEDIA  
MEDIZINTECHNIK

A. Ahnfeldt GmbH  
Marienhütte 15 • 57080 Siegen  
Tel. 0271-31 460 0  
www.orthodontie-shop.de

## Behandeln in Zeiten von Corona

Seit Wochen scheint es kein anderes Thema mehr zu geben. Überall und rund um die Uhr wird man damit konfrontiert – Corona. Das Virus hat unseren Alltag fest im Griff und stellt insbesondere auch die Zahnheilkunde vor immense Herausforderungen. Nahezu täglich gibt es neue Richtlinien und Anweisungen, die binnen kürzester Zeit umzusetzen sind. Und das vor dem Hintergrund fehlender Materialien, um vorgegebenen Hygienestandards

entsprechen zu können. Ganz zu schweigen von den wachsenden Existenzsorgen der Praxisinhaber vor dem Hintergrund sich häufender Terminabsagen. Staatliche Unterstützungen wie die Inanspruchnahme von Kurzarbeitergeld müssen beantragt und die nächsten Schritte aus Unternehmenssicht wohlüberlegt geplant werden. Kurzum: Sorgen über Sorgen, die in diesen herausfordernden Zeiten auch kieferorthopädische Praxen plagten.

Wie sieht in Corona-Zeiten der Arbeitsalltag einer kieferorthopädischen Praxis aus? Welche (Hygiene-)Maßnahmen müssen veranlasst und welche Abläufe den neuen Gegebenheiten angepasst werden? Wie können Praxisinhaber effektiv ihre Mitarbeiter und Patienten vor einer Infektion schützen? Anhand ihrer Baden-Badener Praxis wird dies beispielhaft von Dr. Claudia Objou-Kohlhas dargelegt.

ANZEIGE

blue@m  
original balance  
and balance

Stärken Sie Ihr Immunsystem!

blue@m  
toothpaste  
fluoride

- blue@m Zahnpflege sorgt für bakterielles Gleichgewicht im Mundraum
- effektive Vorbeugung und Heilung entzündlicher Erkrankungen

Hotline 0 72 31 - 97 81 0 | info@dentalline.de | www.dentalline.de

ANZEIGE

Ormco™  
Your Practice. Our Priority.

PERFEKTE ZÄHNE  
SEIT 1960

THE art OF A GREAT SMILE

Wir sind weiterhin für Sie da!

Ormco B.V. • Basicweg 20, 3821 BR Amersfoort, Niederlande  
Kundendienst • Tel.: 00800 3032 3032, Fax: 00800 5000 4000,  
E-Mail: customerservice@ormco.com  
Besuchen Sie uns auf unserer Website www.ormco.de