

Alles im Flow – präzise, effizient, reibungslos

Praktiker und Patient profitieren von präzisen Digitalscans für einen optimierten Workflow.

Mit dem Intraoralscanner CS 3600 gelingt die Erfassung digitaler Abdrücke schnell und einfach. Es werden nachweislich exzellente Scanergebnisse erzielt, die sich bequem in die Praxisabläufe integrieren lassen und für einen optimierten Workflow, besonderen Komfort für Praktiker und Patient sowie eine bessere Kommunikation zwischen Praxis und Labor sorgen. Jetzt mit neuer CS ScanFlow Software!

Der Intraoralscanner CS 3600 zur Erstellung schneller, einfacher und genauer Digitalabdrücke für restaurative, kieferorthopädische oder implantologische Fälle liefert präzise und wiederholbar korrekte Ergebnisse (Precision and Trueness) – klinisch getestet und wissenschaftlich belegt.¹ Zahlreiche wichtige Funktionen unterstützen den Behandler zusätzlich, indem z.B. auf jegliche Lücken und fehlende Daten in Echtzeit hingewiesen,

die Scaneffizienz überprüft und mit selbstadaptiver Füllung gearbeitet wird.

Ohne auf feste Scanabstände, Irritationen oder Unterbrechungen achten zu müssen, erzeugt das intelligente Abgleichsystem Full-HD-3D-Farbbilder und Abdrücke des gesamten Zahnbogens zeitsparend und reibungslos. Effizientere Arbeitsabläufe reduzieren gleichzeitig die Zeit am Behandlungsstuhl, erleichtern die Behand-



Mit dem Intraoralscanner CS 3600 gelingt schnelle, einfache und genaue Digitalabdrücke für restaurative, kieferorthopädische oder implantologische Fälle.

lungsplanung und fördern damit entscheidend die Zufriedenheit des Patienten.

Scanergebnisse lassen sich dabei einfach über die intuitive Benutzeroberfläche in den digitalen Workflow der Praxis integrieren. Die Zusammenarbeit mit Labor und Zahntechnikern gelingt bequem über DICOM- und offene Dateiformate wie STL und PLY. Mit dem CS MeshViewer werden die Full-HD-3D-Farbaufnahmen und markierten Präparationsgrenzen vollständig angezeigt.

Mit der neuen CS ScanFlow Software startet der Praktiker einfach mit dem Scannen ohne vorherige Einstellungen in der Software. Im Anschluss an den Scan können dann alle weiteren Modifikationen festgelegt werden.

Weiterführende Informationen über CS 3600: http://go.carestreamdental.com/CS_3600 sowie CS ScanFlow Training: <http://carestreamdental.com/ScanFlowtraining>

¹ Vgl. Imburgia et al., Accuracy of Four Intraoral Scanners in Oral Implantology: A Comparative In-Vitro Study, BMC Oral Health (2017) 17:92 DOI 10.1186/s12903-017-0383-4.

kontakt

Carestream Dental Germany GmbH
Hedelfinger Straße 60
70327 Stuttgart
Tel.: 0711 93779121
Fax: 0711 5089817
deutschland@csdental.com
www.carestreamdental.com

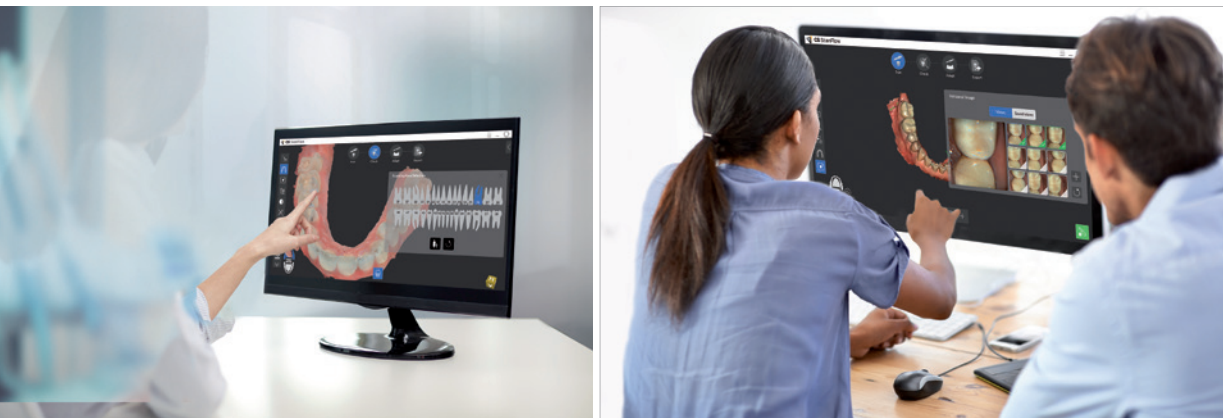


Abb. links: CS ScanFlow Software – übergreifende Workflows, unendliche Möglichkeiten. Abb. rechts: Sobald der Basisscan erstellt ist, können Anwender mit jedem beliebigen Workflow fortfahren, den sie benötigen.

Sanftes Biofilmmangement

Mira-Clin® hap Polierpaste von Hager & Werken.

Die richtige Wahl einer gründlichen, sanften und dennoch preiswerten Polierpaste fällt nicht immer leicht. Die fluoridfreie Polierpaste Mira-Clin hap mit Hydroxylapatit unterstützt die Behandlung sensibler Zahnhälse und sorgt für eine schonende Entfernung von Belägen und Verfärbungen. Zudem bildet sie eine Schutzschicht für Zähne und Zahnhälse. Sensibilisierungen werden somit gemildert. Das besondere an Mira-Clin hap ist, dass sich die Reinigungskörper

während der Anwendung von fein (Reinigung) zu ultrafein (Politur) verändern. Somit werden zeitgleich zwei Anwendungsfelder abgedeckt, was eine deutliche Zeitersparnis mit sich bringt. Der Wechsel – von Reinigung zu Politur – tritt nach ca. zehn Sekunden ein. Mit einem RDA-Wert von 36 geschieht dies auf eine sanfte Art, wodurch Zahnschmelz und Dentin nicht unnötig belastet werden. Das heißt maximale Reinigung bei gleichzeitig minimalem Abrieb.

Abgerundet wird die Polierpaste Mira-Clin hap mit dem natürlichen Zuckeraustauschstoff Xylitol und einem angenehmen Minzgeschmack. Zudem ist sie gluten- und phthalatfrei. Ganz neu im Sortiment sind die 100 x 2g-Tiegel für eine hygienischere Anwendung.

Mira-Clin hap und Polierkerle aus dem Hager & Werken Sortiment ergeben ein optimales Zusammenspiel einer guten PZR. Die Prophyl-Angles haben einen speziellen Winkel (105°), in dem der Gummielch aufgesetzt ist. Dieser ermöglicht einen sehr bequemen Zugang, vermeidet Politorspritzer und ist auch für den Patienten sehr angenehm.

kontakt

Hager & Werken GmbH & Co. KG
Ackerstraße 1
47269 Duisburg
Tel.: 0203 99269-0
Fax: 0203 299283
info@hagerwerken.de
www.hagerwerken.de



Mira-Clin hap und Hager & Werken Polierkerle, die perfekte Kombination. (Foto: © Hager & Werken)

Die FotoDent®-Produktwelt

Kompetenz und Innovation aus dem Hause Dreve Dentamid.



Der Markt 3D-Druck ist derzeit einer der spannendsten – nicht nur im dentalen Umfeld. Kein anderer Bereich wandelt sich so schnell in Bezug auf beteiligte Akteure, Handlungsfelder und Produkte. Digitale Zukunftstechnologien können aber auch zu großer Unsicherheit führen. Gerade im Bereich 3D-Druck sind die Entwicklungen so rasant, dass es zuweilen schwerfällt, Schritt zu halten. Umso wichtiger ist ein zuverlässiger Partner, der nicht erst mit dem Hype um das Thema 3D die dentale Bühne betreten hat.

Die digitalen Dentalprodukte der Dreve Dentamid GmbH stehen für Kompetenz und Innovation im medizintechnischen 3D-Druck. Wie auch im übrigen Produktportfolio setzt das Unnaer Familienunter-

nehmen auf den Systemgedanken: Kunststoffe und Nachhärtegerät sind aus einer Hand und exakt aufeinander abgestimmt. So wird der spezifizierte Laborprozess gewährleistet. Das Ergebnis: Anwender erhalten eine breite Materialvielfalt an maßgeschneiderten DLP-Kunststoffen für jeden dentalen Bedarf.

kontakt

Dreve Dentamid GmbH
Max-Planck-Straße 31
59423 Unna
Tel.: 02303 8807-0
Fax: 02303 8807-55
dentamid@dreve.de
www.dentamid.dreve.de