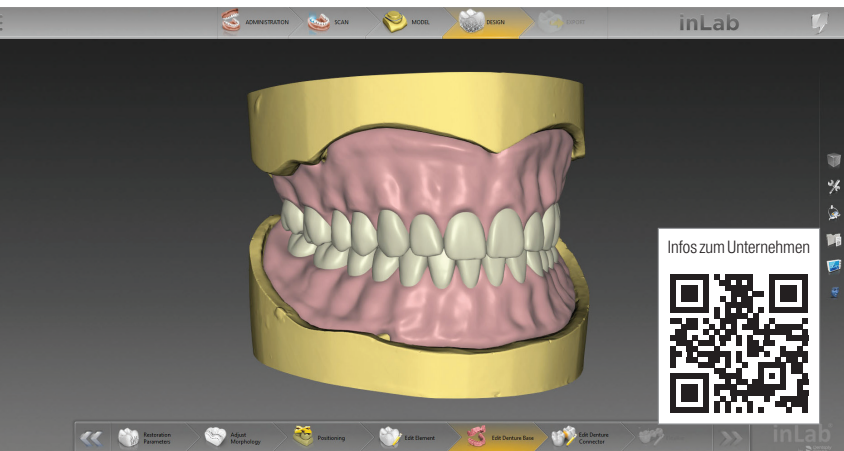


## Totalprothesen digital

inLab Software um weiteres Indikationsfeld erweitert.



Mit dem Update auf die Version 20.0 hat die inLab Software ihr Indikationsspektrum nun erstmalig auf das Anwendungsgebiet der Totalprothese erweitert und ermöglicht dem zahntechnischen Labor eine optimale digitale Unterstützung aller relevanten Prozessschritte – vom genauen Erfassen der Bissregistrierung mit dem Extraoralscanner inEos X5, über eine automatisierte und sorgfältige Modellanalyse bis zum Erstvorschlag einer möglichen Zahnaufstellung sowie der Gestaltung der Prothesenbasis. Gewohnte und bewährte Abläufe hinsichtlich Funktionsabdruck und Bissregistrierung können beibehalten werden und erfordern keine zusätzlichen Hilfsmittel. Die inLab SW 20.0 bietet zwei Optionen zur Zahnaufstellung: die Verwendung von digitalisierten Prothesenzähnen, die in einer Zahndatenbank hinterlegt sind, und die individuelle Zahnaufstellung. Beiden liegt das einzigartige biogenerische Verfahren zugrunde, über das die Software die in Okklusion befindlichen Zähne bereits an die gegebene Kiefersituation anpasst. Im Falle der Verwendung digitalisierter Prothesenzähne aus der Zahndatenbank kommen die neuen, speziell für den digitalen Prozess entwickelten IPN 3D™ Digital Denture Teeth von Dentsply Sirona zum Einsatz. Sie sind basal reduziert, um ein Durchdringen der Prothesenbasis zu vermeiden. Nach der Aufstellung der Zähne in der inLab Software erfolgt die Ausgestaltung der Prothesenbasis mit den entsprechenden Zahntaschen. Dabei findet ein spezielles Positionierungssystem Anwendung, das die spätere Befestigung der Konfektionszähne erleichtert und somit Positionierung und Einkleben der Zähne beschleunigt.

Bei der individuellen Zahnaufstellung können nach der Positionierung Morphologie, Form und Okklusion individuell gestaltet werden. Somit können auch besondere Patientensituationen berücksichtigt oder individuelle Zahnformen erstellt werden. Der Zahnkranz kann komplett gefertigt oder je nach Bedarf in mehrere Segmente bis hin zum einzelnen Zahn unterteilt werden. Nach dem Prothesendesign kann ein monolithisches Try-in für die Einprobe hergestellt werden.

### Flexible Fertigungswege

Der sich anschließende Fertigungsprozess ist über verschiedene Verfahren möglich: Die Prothesenbasis kann aus einer Ronde, wie z. B. der Lucitone® 199 Denture Base Disc von Dentsply Sirona, gefräst oder im 3D-Druck hergestellt werden. Je nach gewählter Zahnaufstellung werden Zahnkranz bzw. Zahnkranzsegmente aus einer Ronde gefräst oder die vorkonfektionierten IPN 3D™ Digital Denture Teeth von Dentsply Sirona eingesetzt. Dabei folgt das inLab System weiterhin dem Prinzip der nahtlosen, validierten und offenen Anbindung an geeignete Fertigungsverfahren – ob mit der inLab MC X5 oder über die optionale Schnittstelle mit anderen geeigneten Produktionseinheiten im Fräs- und 3D-Printverfahren.

### kontakt

**Dentsply Sirona Deutschland GmbH**  
Fabrikstraße 31  
64625 Bensheim  
Tel.: 06251 16-0  
contact@dentsplysirona.com  
www.dentsplysirona.com

## Nützliche Helfer im Labor

Si-tec vertreibt Sprays für den Dentalbereich.

Die Produkte für die Doppelkrontechnik der Si-tec GmbH sind Zahntechnikern weltweit ein Begriff. Zusätzlich hat das Unternehmen nützliche Sprays im Sortiment, die den Alltag in Labor und Praxis unterstützen. Das **Scan-it 3D Scanspray** erfreut sich großer Beliebtheit. Ein Scanspray ist bei manchen Modellvorlagen notwendig, um Reflexionen des Scanobjektes zu vermeiden. Durch eine exklusive Spezialventiltechnik und gleichmäßiger Korngröße entsteht ein homogener und schnell trocknender Film, der ein exaktes Scanergebnis erzeugt. **Okklucheck** ist ein feinzeichnendes grün kolorierendes Spray zur Sichtbarmachung von Frühkontakten. Es ist besonders hilfreich bei der Okklusionskontrolle oder auch zur Feinpassung kontaktgleitender Konstruktionselemente. Des Weiteren haftet es in gleichmäßiger Schichtstärke auf Metall, Keramik, Kunststoff und Gips und ist mit dem Dampfstrahler problemlos wieder zu entfernen. Mit dem **Starshine Prothesen Finish** verleiht man neuen wie getragenen Prothesen einen für den Patienten angenehmen Geschmack beim Einsetzen. Durch den Spearmint-Geschmack wird der Speichelfluss des Patienten angeregt und ermöglicht so eine bessere Anhaftung der Prothese. Mit **Si-tanic** steht ein medizini-



sches Kältespray zu Verfügung, welches dem Behandler die Vitalitätsprüfung am Zahn durch vereiste Pellets ermöglicht. Im zahntechnischen Labor kann es für kontrollierte und schnelle Abkühlvorgänge nützlich sein. Das **Picobello Orange Cleaner-Spray** ist ein Spezialreiniger für alle Oberflächen in Labor, Praxis und Haushalt zur Entfernung von hartnäckigen Verschmutzungen. Es eignet sich für Instrumente und Flächen und beseitigt Materialreste auf Basis von natürlichen Orangenölen. Das Spray ist verträglich

mit Abdrucklöffeln, Instrumenten, Glasplatten und Keramik.

### kontakt

**Si-tec GmbH**  
**Dental-Spezialartikel**  
Leharweg 2  
58313 Herdecke  
Tel.: 02330 80694-0  
info@si-tec.de  
www.si-tec.de

## CoCr-Restorationen mit präziser Passung

Ceramill Matik macht die Hartmetallbearbeitung für Labore alltagstauglich.



tungen runden das Gesamtpaket ab, das feinste Oberflächengüten und höchste Präzision mit minimalem Verschleiß verbindet. Erste Anwender sind begeistert. Matthias Mützelburg von Neodent Zahntechnik in Berlin lobt die Performance: „Die Ceramill Matik arbeitet sich mit dem 3 mm-Schaft problemlos und schnell durch den CoCr-Blank.“ Auch eine neue Komfortfunktion kommt bei ihm bestens an: „Während die Maschine das Material trocken bearbeitet, werden die bereits abgetrennten Späne am Boden der Fräskammer immer wieder durch die Nassreinigung weggespült und in einem Separierbehälter gesammelt.“

### kontakt

**Amann Girrbach AG**  
Herrschaftswiesen 1  
6842 Koblach, Österreich  
Tel.: 07231 957-100  
germany@amanngirrbach.com  
www.amanngirrbach.com

Mit dem neuen Ceramill Matik System von Amann Girrbach fräsen Labore CoCr-Restorationen mit perfekten Oberflächen, optimaler Präzision und Passung aus dem Vollen – und das im bewährten komfortablen Workflow. Entscheidend für die herausragenden Ergebnisse, welche die Zahntechniker beim NEM-Hartmetall-Trockenfräsen erzielen, ist die perfekte Abstimmung aller Komponenten aufeinander, die Amann

Girrbach dank jahrzehntelanger Erfahrung mit der Entwicklung von CNC-Maschinen realisieren konnte. Die stabile Monocoque-Bauweise der Ceramill Matik und die extrem laufruhige, aber drehmomentstarke Spindel, bilden die Basis. Der eigens entwickelte Rigid-Steel-Halter nimmt die hohen Kräfte beim Hartmetallfräsen auf und verhindert Vibrationen. Werkzeuge mit speziellen Geometrien und maßgeschneiderten Beschich-

### ANZEIGE



**therafaceline®**

IHR PATIENT  
EINS ZU EINS  
IM ARTIKULATOR

[www.therafaceline.de](http://www.therafaceline.de)



## Goldinvestition in Zeiten der Krise

ESG empfiehlt Edelmetall als Vermögensabsicherung.

Gold gilt als ideale Krisenwährung. Unsichere Märkte, wirtschaftliche Wendepunkte oder andere Krisen lassen die Nachfrage nach dem Edelmetall regelmäßig steigen und treiben den Preis in die Höhe. „Befürchten Investoren einen Einbruch der nationalen Währungseinheit, flüchten sie sich oftmals in sichere Anlagen. Gold erfreut sich deshalb zu diesen Zeitpunkten einer besonderen Aufmerksamkeit“, erklärt Dominik Lochmann, Geschäftsführer der ESG Edelmetall-Service GmbH & Co. KG. Anders als andere Anlageprodukte bietet Gold einen tatsächlich greifbaren Gegenwert und stellt ein regierungs- und

und etwas Glück durchaus Kursgewinne durch ein Goldinvestment realisieren, grundsätzlich dient die Anlage jedoch der Vermögensabsicherung. Denn als über Jahrtausende bewährtes Tausch- und Zahlungsmittel ist Gold stabiler als staatliche Währungen. Im Gegensatz zu diesen lässt es sich dank seines begrenzten Vorkommens nicht endlos vermehren. Ein abrupter Wertverlust wird damit unwahrscheinlich. Um das Vermögen zu diversifizieren und etwaige Risiken gering zu halten, raten Experten, 10 bis 20 Prozent des eigenen Kapitals dauerhaft in das Edelmetall zu investieren.



bankunabhängiges Investment dar. In unsicheren Zeiten vertrauen viele Anleger vorzugsweise Sachwerten, die sich notfalls schnell und unkompliziert umsetzen lassen.

Grundsätzlich investieren Menschen nicht in Gold, um reich zu werden, sondern, um nicht zu verarmen. Zwar lassen sich mit einem entsprechenden Anlagehorizont

### kontakt

**ESG Edelmetall-Service GmbH & Co. KG**  
 Gewerbering 29b  
 76287 Rheinstetten  
 Tel.: 07242 95351-11  
 Shop@Edelmetall-Handel.de  
 www.Edelmetall-Handel.de

## Zusammenschluss

SCHEU-DENTAL, CA DIGITAL und SMILE DENTAL wachsen zur SCHEU GROUP zusammen.



### SCHEU-DENTAL CA DIGITAL SMILEDENTAL

Seit über 90 Jahren begeistert das Familienunternehmen SCHEU-DENTAL die Fachwelt und Kunden mit hochpräzisen und innovativen Dentalprodukten. Markenzeichen des Unternehmens ist seit jeher die Innovationskraft – SCHEU war und ist seiner Zeit immer einen Schritt voraus. Dazu passt auch die aktuellste Entscheidung: Kräfte bündeln und Synergien auf Produkt- und Serviceebene besser nutzbar machen. Der Name SCHEU bezeichnet in der Fachwelt Perfektion und Innovation made in Germany. Produkte wie das Druckformgerät BIOSTAR®, das Schienensystem CA® CLEAR ALIGNER und die Markenwelt IMPRIMO® System mit allem rund um die 3D-Drucktechnologie markieren den Weg des Erfolgsunternehmens ebenso wie praxisorientierte Weiterbildungen und insbesondere die persönliche Kundennähe.

Im Jahr 2011 gründeten Christian Scheu und Dr. Yong-min Jo die CA DIGITAL GmbH, um der großen Nachfrage für digitale Behandlungslösungen gerecht zu werden. Zwischenzeitlich hat sich CA DIGITAL längst als Vorreiter in Sachen digitaler Kieferorthopädie einen Namen gemacht. Der digitale Workflow SMART-FLOW, die virtuelle Planung und der medizinische 3D-Druck sind bei CA DIGITAL Daily Business. Damit vollzieht das Unternehmen als Pionier im Markt die Integration aller Therapieformen in einen ein-

heitlichen digitalen Prozess. Auch Produkte für die festsitzende Kieferorthopädie kommen im SCHEU-Universum nicht zu kurz. Bei SMILE DENTAL finden Kunden alles, was sie für ihre tägliche Arbeit in Praxis und Labor benötigen und können es gleich im Onlineshop bestellen. „Jedes Unternehmen hat marktspezifische Schwerpunkte und Stärken. Bisher waren alle als Einzelkämpfer unterwegs, dadurch ist ein großes Potenzial an Synergien ungenutzt geblieben. Diese Synergien wollen wir jetzt mit unserer Aufstellung als SCHEU GROUP stärker nutzen, um besonders der vermehrten Nachfrage an digitalen Lösungen Rechnung zu tragen“, so Christian Scheu, Geschäftsführer der SCHEU GROUP.

### kontakt

**SCHEU-DENTAL GmbH**  
 Am Burgberg 20  
 58642 Iserlohn  
 Tel.: 02374 9288-0  
 info@scheu-dental.com  
 www.scheu-group.com



## Garantieleistung für Implantatprothetik

Dental Direkt setzt mit DD Solid Protect® ein überzeugendes Statement.

Als ein führender Hersteller von dentalem Zirkonoxid hat die Dental Direkt GmbH 2019 das neue System für Implantatprothetik DD Solid Connect® vorgestellt. Zwei Gedanken haben die Entwicklung des Systems motiviert. Der eine drückt sich in dem Wunsch aus, eine moderne, zukunftsorientierte und hochqualitative Versorgung für eine große Anzahl von Patienten zugänglich zu machen. Durch zielgerichtete Forschung und Entwicklung im eigenen Technologiezentrum (St. Annen) konnte dies realisiert werden. Die Zuverlässigkeit und Fremdimplantat-Kompatibilität von DD Solid Connect® wird durch lückenlose Qualitätskontrollen sichergestellt. Der zweite motivierende Gedanke: Eine perfekte Prothetik ist mehr als die Summe ihrer Teile. Für Anwender und Patient heißt das, dass die Implantatkomponenten, DD Zirkon-

oxide und Technologien hinsichtlich ihrer Ästhetik und Funktionalität hervorragend aufeinander abgestimmt sind. Kurz: DD Solid Connect® steht für hohe Präzision und Qualität – alles „made in Germany“. Ganz aktuell setzt Dental Direkt mit ihrer einzigartigen Garantieleistung für Implantatprothetik DD Solid Protect®

ein Statement und untermauert das Vertrauen, das sie in ihre eigenen Implantatkomponenten hat. DD Solid Protect® ist ein Schutzkonzept, das über Selbstverständlichkeiten hinausgeht und eine Behandlungskostenübernahme bis 1.500€ pro Implantat garantiert.<sup>1</sup> Inhaber und geschäftsführender Gesellschafter Gerhard

De Boer: „Wir haben uns auf dem Markt umgeschaut: Was gibt es denn für Garantieleistungen? – Da wird meistens nichts versichert, nur das Bauteil, und das ist meines Erachtens eine Luftnummer. Jeder, der sich unsere Garantieleistung anschaut, wird erkennen, dass wir mehr zu bieten haben. Wir bauen Festungen, keine Luftschlösser.“

<sup>1</sup> Detaillierte Garantiebedingungen finden Sie unter [www.dentaldirekt.de](http://www.dentaldirekt.de)

### kontakt

**Dental Direkt GmbH**  
 Industriezentrum 106 – 108  
 32139 Spenge  
 Tel.: 05225 86319-0  
 info@dentaldirekt.de  
 www.dentaldirekt.de



## ZT Impressum

**Verlag**  
 OEMUS MEDIA AG  
 Holbeinstraße 29  
 04229 Leipzig  
 Tel.: 0341 48474-0  
 Fax: 0341 48474-290  
 kontakt@oemus-media.de

**Redaktionsleitung**  
 Georg Isbaner (gi)  
 Tel.: 0341 48474-123  
 g.isbaner@oemus-media.de

**Redaktion**  
 Rebecca Michel  
 Tel.: 0341 48474-310  
 r.michel@oemus-media.de

Julia Näther  
 j.naether@oemus-media.de

**Projektleitung**  
 Stefan Reichardt (verantwortlich)  
 Tel.: 0341 48474-222  
 reichardt@oemus-media.de

**Produktionsleitung**  
 Gernot Meyer  
 Tel.: 0341 48474-520  
 meyer@oemus-media.de

**Anzeigendisposition**  
 Marius Mezger (Anzeigendisposition/-verwaltung)  
 Tel.: 0341 48474-127  
 Fax: 0341 48474-190  
 m.mezger@oemus-media.de

**Abonnement**  
 Sylvia Schmehl (Aboverwaltung)  
 Tel.: 0341 48474-201  
 s.schmehl@oemus-media.de

**Art Direction**  
 Dipl.-Des. (FH) Alexander Jahn  
 Tel.: 0341 48474-139  
 a.jahn@oemus-media.de

**Grafik**  
 Nora Sommer (Layout, Satz)  
 Tel.: 0341 48474-117  
 n.sommer@oemus-media.de

**Druck**  
 Dierichs Druck+Media GmbH & Co. KG  
 Frankfurter Straße 168  
 34121 Kassel

Die ZT Zahntechnik Zeitung erscheint regelmäßig als Monatszeitung. Bezugspreis: Einzelheft: 3,50 € ab Verlag zzgl. gesetzl. MwSt. und Versandkosten. Jahresabonnement im Inland: 55 € ab Verlag inkl. gesetzl. MwSt. und Versandkosten. Abo-Hotline: 0341 48474-0. Die Beiträge in der ZT Zahntechnik Zeitung sind urheberrechtlich geschützt. Nachdruck, auch auszugsweise, nur nach schriftlicher Genehmigung des Verlages. Für die Richtigkeit und Vollständigkeit von Verbands-, Unternehmens-, Markt- und Produktinformationen kann keine Gewähr oder Haftung übernommen werden. Alle Rechte, insbesondere das Recht der Vervielfältigung (gleich welcher Art) sowie das Recht der Übersetzung in Fremdsprachen – für alle veröffentlichten Beiträge – vorbehalten. Bei allen redaktionellen Einsendungen wird das Einverständnis auf volle und auszugsweise Veröffentlichung vorausgesetzt, sofern kein anders lautender Vermerk vorliegt. Mit Einsendung des Manuskriptes gehen das Recht zur Veröffentlichung als auch die Rechte zur Übersetzung, zur Vergabe von Nachdruckrechten in deutscher oder fremder Sprache, zur elektronischen Speicherung in Datenbanken, zur Herstellung von Sonderdrucken und Fotokopien an den Verlag über. Für unverlangt eingesandte Manuskripte, Bücher und Bildmaterial übernimmt die Redaktion keine Haftung. Es gelten die AGB und die Autorenrichtlinien. Gerichtsstand ist Leipzig.

**Editorische Notiz (Schreibweise männlich/weiblich/divers)**  
 Wir bitten um Verständnis, dass aus Gründen der Lesbarkeit auf eine durchgängige Nennung der Genderbezeichnungen verzichtet wurde. Selbstverständlich beziehen sich alle Texte in gleicher Weise auf alle Gendergruppen.

[www.zt-aktuell.de](http://www.zt-aktuell.de)





Cercon® xt ML – Extra transluzentes Multilayer Zirkonoxid

## Die neue Multilayer Klasse

Monolithische Restaurationen auf höchstem Niveau

- **Perfekter naturgetreuer Farbverlauf:** Entspricht der Ästhetik eines natürlichen Zahnes ganz ohne Verblenden oder Bemalen, insbesondere geeignet für den Frontzahnbereich (Biegefestigkeit: 750 MPa)
- **Garantierte Farbsicherheit\*:** Unübertroffene Farbsicherheit für alle 16 VITA\*\*-Farben und BL2
- **Einfache Handhabung:** Leicht zu nesten, identische Fräs- und Brennprotokolle wie bei allen Cercon-Zirkonoxidprodukten

[dentsplysirona.com](https://dentsplysirona.com)

THE DENTAL  
SOLUTIONS  
COMPANY™

 Dentsply  
Sirona

\* Basierend auf unserer True Color-Technologie  
\*\* VITA ist eine Marke der VITA Zahnfabrik GmbH