

ANWENDERBERICHT // Seit einiger Zeit verwenden wir in unserer Gemeinschaftspraxis für Funktionsabformungen bei prothetischen Rekonstruktionen wie Implantatkronen und -brücken, Modelgussprothesen und kombinierten Arbeiten wie Teleskopkronen und Kronen mit Geschiebe Detaseal® antilock der Firma DETAX aus Ettlingen.

EINFACHERE, PRÄZISERE UND ZUVERLÄSSIGERE ABFORMUNGSTECHNIK

Nadine Zbierski, Frank Limmeroth / Bad Sooden-Allendorf

Durch unser Dentaldepot sind wir auf dieses Produkt aufmerksam geworden und bekamen die Möglichkeit, dieses Abformhilfsmittel ausgiebig zu testen. Durch die für uns gewohnte Handhabung hat sich Detaseal schnell in den täglichen Arbeitsalltag integriert und ist inzwischen ein fester Bestandteil unseres Sortiments. Gleich zu Beginn konnte uns Detaseal® antilock mit seinem einfachen Handling überzeugen. Mit einer in der Praxis gängigen Mischpistole und entsprechenden Kanülen war ein sauberes und punktgenaues Applizieren des Produktes rasch umsetzbar. Das schnelle Aushärten emp-

fand der Patient und Behandler gleichermaßen als sehr positiv, und der neutrale Geschmack konnte ebenfalls überzeugen.

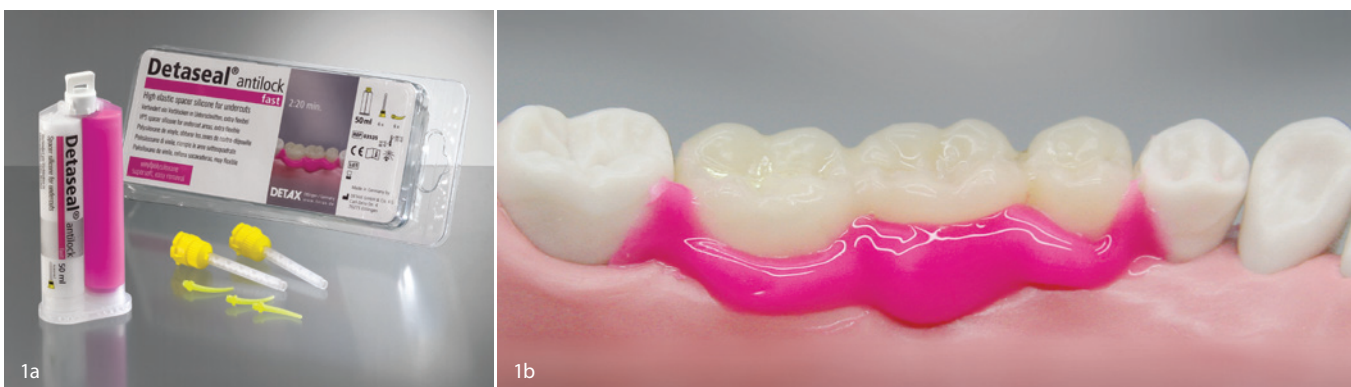
Rückblick

Bevor wir Detaseal® antilock kennenlernen durften, haben wir verschiedene Möglichkeiten des Ausblockens unter sich gehender Bereiche ausprobiert. Insbesondere Brückenglieder und parodontal vorgeschädigte Zähne ließen sich nicht immer mit den uns bekannten Möglichkeiten zufriedenstellend ausblocken. Auch die Ent-

nahme des Abdrucklöffels war häufig mit erhöhtem Kraftaufwand und einem nicht ganz unbegründeten Unwohlsein des Patienten verbunden. Bei parodontal vorgeschädigten Zähnen erspart man durch das Ausblocken mit Detaseal® antilock dem Patienten die Angst, dass die Zähne im Abdruck stecken bleiben. Die Zahn-technikerinnen und Zahn-techniker in unserem praxiseigenen Labor sind mit der guten und erleichterten Weiterverarbeitung der Abformlöffel sehr zufrieden.

Überzeugt sind die Technikerinnen und Techniker von der guten Qualität der Abdrücke, weil das Material in den Interden-

Abb. 1a und b: Detaseal® antilock.



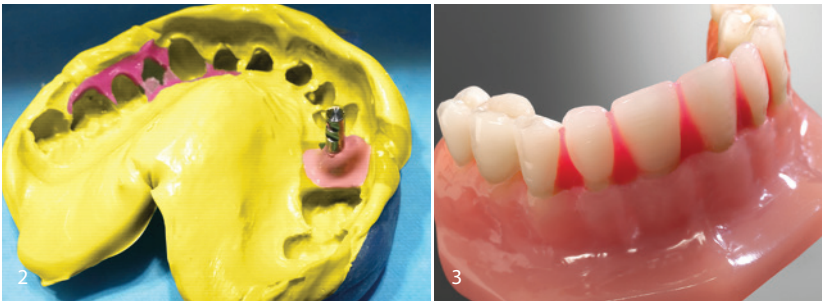


Abb. 2: Applizieren von Detaseal® antilock. Abb. 3: Anwendung von Detaseal® antilock in der Abformung.

Detaseal® antilock hält eine Kartusche sehr lange. Detaseal® antilock ist zu einem festen Bestandteil in unserer Praxis bei unseren Abformhilfsmitteln geworden.

Fotos: © DETAX GmbH & Co. KG

NADINE ZBIERSKI

Prophylaxe- und Behandlungsassistentin

FRANK LIMMEROTH

Zahntechniker
Zahnärzte Dr. Christian Köhne & Arne Hügli
Kirchstraße 70
37242 Bad Sooden-Allendorf
www.praxis-koehne-huegli.de

DETAX GMBH & CO. KG

Carl-Zeiss-Straße 4
76275 Ettlingen
Tel.: 07243 510-0
post@detax.de
www.detax.de

talräumen nicht mehr beschädigt wird und nach dem Ausgießen der Abdrücke mit Superhartgips das Modell sich besser aus dem Abdruck löst. Auch die Modellinformationen in wichtigen Bereichen bleiben gut erhalten. Zudem ist die auffällige Farbe von Detaseal® antilock ein gutes Unterscheidungsmerkmal zu unseren anderen Abformmaterialien.

Zusammenfassung

In unserer Praxis sind die Zahnärzte und Zahnmedizinischen Fachangestellten sowie die Zahntechnikerinnen und Zahntechniker überzeugt von Detaseal® antilock aufgrund der vielen Vorteile und positiven Erfahrungen am Patienten. Durch die geringe notwendige Dosierung von

ANZEIGE



**Von der Diagnose
bis zur Behandlung:
Atraumatische Lösungen
für jeden Bedarf**

MORE
INVENTIVE
LESS
INVASIVE

Sie gründen oder erweitern Ihre Praxis?

Profitieren Sie von unserem Partnerprogramm mit individuellen Servicepaketen!

Digitale Bildgebung, Chirurgie, Prophylaxe, oder Verbrauchsmaterial – wir stellen für Sie ein High Tech Portfolio zu Spitzenkonditionen zusammen!

