

## KN Aktuelles

### Klasse II-Therapie

Inwieweit Forsus eine geeignete Behandlungsapparatur bei Fällen mit geringem mandibulärem Wachstumspotenzial darstellt, zeigen die Dres. Díaz anhand eines klinischen Beispiels.

Wissenschaft & Praxis ▶ Seite 10

### Lückenmanagement

Welcher therapeutische Weg ist bei fehlenden oberen seitlichen Schneidezähnen zu beschreiben – Lücke öffnen oder schließen? Dr. Heiko Goldbecher und Dr. Arne F. Boeckler klären auf.

Wissenschaft & Praxis ▶ Seite 14

### Alignertherapie

Alignersysteme gibt es viele, doch welches soll man wählen? Dr. Julia Vogt hat sich für Invisalign entschieden. Im Interview erklärt sie, warum.

Markt & Produkte ▶ Seite 24

## KN Kurz notiert

### 7,7 Stunden

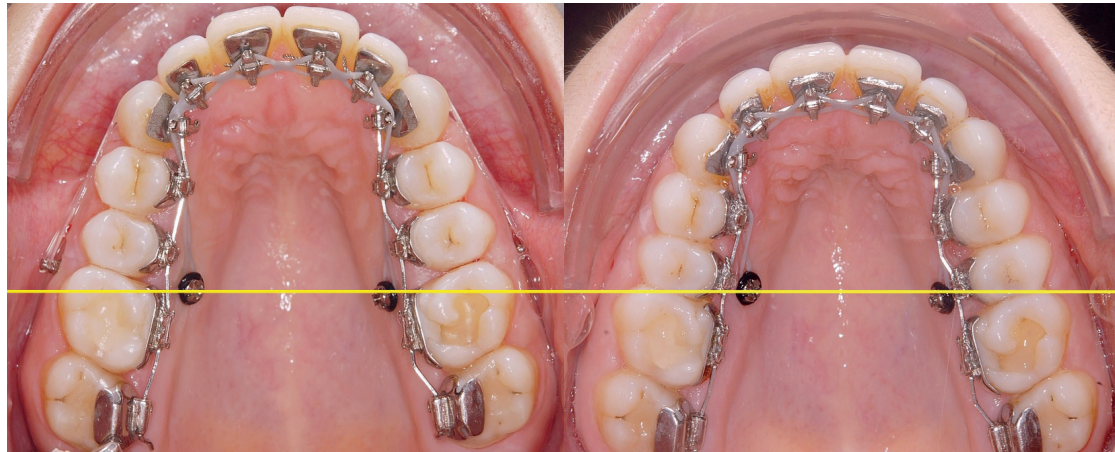
pro Woche mussten deutsche Zahnärztinnen und Zahnärzte 2017 zur Bewältigung der Praxisbürokratie aufbringen. 2016 waren es 7,5 Stunden. (Quelle: KZBV-Jahrbuch)

### Zahnarztdichte

Auf 1.000 Patienten kommen in Hamburg und Berlin 1,13 bzw. 1,21 Zahnärzte. Damit liegen die beiden Großstädte im Bundesländervergleich vorn. (Quelle: ATLAS DENTAL – Die Märkte Europas)

## Zuverlässige, unkomplizierte Lösung

Interradikulär inserierte Minischrauben, eine klinisch bewährte Lingualapparatur sowie einfache Gummiketten – mehr braucht ein erfahrener Kieferorthopäde nicht, um eine uni- oder bilaterale En-masse-Distalisation im Oberkiefer erfolgreich durchzuführen.



Situation zu Beginn (links) und am Ende einer En-masse-Distalisation mit Minischrauben. Beide Bilder sind anhand der gelben Linie, die die osseointegrierten, palatinalen Minischrauben verbindet, ausgerichtet. Beim Vergleich fällt die erhebliche Retraktion des anterioren Segments auf. (Fotos: © www.kfo-badessen.de)

Die Distalisation zählt zu den häufigsten Aufgaben im kieferorthopädischen Behandlungsalltag. Für deren Umsetzung stehen heutzutage vielfältige Apparaturen zur Verfügung, die sich hinsichtlich des Maßes der erforderlichen Patientenkooperation sowie der Form der benötigten Verankerung unterscheiden.

Für die Distalisation im Oberkiefer haben sich verschiedenartige Druck- oder Pendelfeder-Systeme als effektive Behandlungslösung

erwiesen, deren Verankerungsaufbau über die Jahre immer wieder modifiziert wurde. Mit Einführung skelettaler Verankerungselemente

werden diese zunehmend auch in Distalisationsmechaniken integriert, wodurch unerwünschten reaktiven Nebenwirkungen wie dem Verankerungsverlust der anterioren Dentition entgegengewirkt werden kann.

Viele Gerätevarianten nutzen hierbei Distalisationsmechaniken, die sich rein auf palatinal inserierten Minischrauben abstützen.

ANZEIGE

**OrthoLox plus+**  
Schraubkopplung für die skelettale Verankerung

NEU!

PROMEDIA  
MEDIZINTECHNIK

A. Ahnfeldt GmbH  
Marienhütte 15 • 57080 Siegen  
Tel. 0271-31 460 0  
www.orthodontie-shop.de

## COVID-19 – Nicht abwarten, sondern handeln

Die aktuelle Corona-Krise trifft uns alle hart, zweifellos. (Fach-)zahnärztliche Praxen sehen sich aktuell mit einem völlig auf den Kopf gestellten Arbeitsalltag konfrontiert, der sie Tag für Tag an ihre physischen, psychischen und auch finanziellen Grenzen führt. Keine 24 Stunden vergehen, ohne dass sich Inhaber von Praxen über deren Zukunft und die angestellten Mitarbeiter Sorgen machen. Wie soll das Ganze bloß weitergehen? Wie

lange kann die Praxis den vielen Herausforderungen dieser bescheidenen Zeit standhalten und überleben, wenn die Patienten aus Angst vor Ansteckung wegbleiben, Mitarbeiter in Kurzarbeit müssen und kein greifbares Ende in Sicht ist?

Sicher, man könnte abwarten, ganz fest die Daumen drücken und auf bessere Zeiten hoffen. Vielleicht ist der Spuk ja schon bald wieder vorbei. Oder aber, man nutzt die einem plötzlich bescherte „entschleunigte“ Zeit, um die eigene Praxis einem gründlichen Check zu unterziehen. Wo stehe ich mit meiner Praxis heute eigentlich? Entspricht sie überhaupt noch den Ansprüchen einer von zunehmender Digitalisierung geprägten Zeit? Genau jetzt ist der richtige Zeitpunkt, um längst notwendige Veränderungen anzugehen. Wie dies geschehen kann, erläutert Dr. Michael Visse.

ANZEIGE

**Ormco**  
Your Practice. Our Priority.

IHR PARTNER  
SEIT 1960

Wir sind weiterhin für Sie da!

Ormco B.V. • Basicweg 20, 3821 BR Amersfoort, Niederlande  
Kundendienst • Tel.: 00800 3032 3032, Fax: 00800 5000 4000,  
E-Mail: customerservice@ormco.com  
Besuchen Sie uns auf unserer Website [www.ormco.de](http://www.ormco.de)

ANZEIGE

**Dentalline**

**Schutz vor COVID-19**  
mit unserer Behelfs-Mund-Nasen-Maske

DWR ONE (Durable Water Repellent)  
wasserabweisende Imprägnierung

- leicht und atmungsaktiv
- 100% hochfeste, mercerisierte Baumwolle
- wiederverwendbar
- kochfest bis 95°
- zum Binden oder mit Gummizug
- grün oder sandfarben

TESIMAX

MADE IN GERMANY  
PRODUZERT AUS RECYCLET

Hotline 0 72 31 - 97 81 0 | [info@dentalline.de](mailto:info@dentalline.de) | [www.dentalline.de](http://www.dentalline.de)