

CAMLOG COMPETENCE LIVE 2020 – 100 Prozent online

Angesichts der aktuellen Lage wird die bisher geplante CAMLOG COMPETENCE LIVE 2020 – kurz CCL – abgeändert. Die Kombination aus Online- und Präsenzveranstaltungen wird nun zu einer reinen Online-Fortbildung. An der inhaltlichen Ausrichtung und den geplanten Live-Übertragungen der Operationen wird sich nichts verändern. Weiterhin wird auf standortübergreifende Diskussionen und interaktiven Austausch gesetzt – jetzt ausschließlich zwischen den Nutzern im Netz und den Operateuren sowie Referenten vor den Kameras und Mikros.

Nach dem erfolgreichen Start von Dr. S. Marcus

Beschmidt am 13. Mai 2020 aus Baden-Baden finden weitere Live-OPs am 17. Juni 2020 mit Dr. Peter Randelzhofer aus München und am 16. September 2020 mit Dr. Dr. Anette Strunz

aus Berlin statt. Die ursprünglich geplanten Einführungsvorträge aus den Podien der Präsenzveranstaltungen werden jetzt von den Moderatoren und/oder Operateuren der jeweiligen OPs übernommen. Damit bekommt das Trio vor Ort mehr Raum, die eigentliche OP, das Vorgehen, die Techniken,

Indikationsstellungen und Systeme vorzustellen und anschließend zu diskutieren. Die Nutzer im Netz können ihre Fragen oder Kommentare sofort einstellen, die dann schon während der OP beantwortet werden. Außerdem

CAMLOG  **COMPETENCE LIVE**

werden auch die zahntechnischen Arbeitsschritte und die interdisziplinäre Kommunikation, die bei einer Sofortversorgung essenziell sind, live gezeigt. Aktuelle Informationen erhalten die Interessenten unter www.camlog.de/ccl

CAMLOG Vertriebs GmbH
www.camlog.de



Sonderaktion von SDS: Virtuelle Hospitation mit Dr. Karl Ulrich Volz

Dr. Karl Ulrich Volz gilt als einer der Begründer der modernen Keramikimplantologie. In der SWISS BIOHEALTH CLINIC in Kreuzlingen/CH operiert er Patienten mit multiplen gesundheitlichen Problemen, wobei er nach dem von ihm und weiteren Ex-

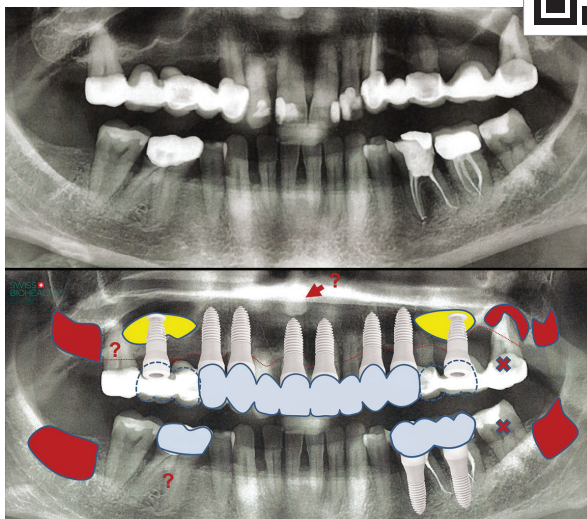


perten entwickelten SWISS BIOHEALTH CONCEPT vorgeht. Das Zusammenspiel von Zahnmedizin und Medizin nimmt bei dieser Behandlungsart einen besonderen Stellenwert ein. Da aufgrund der Corona-Pandemie das reguläre Fortbildungsangebot ruhen muss, wird dieses zu Teilen über das Internet angeboten. In einer über sechsstündigen OP werden alle Indikationen des SWISS BIOHEALTH

CONCEPTS mit folgenden Schwerpunkten abgedeckt: Sofortimplantation bei unteren Molaren sowie in der OK-Front, Langzeitprovisorium nach dem „Skischuh-Prinzip“, Sinuslift mit Sinusimplantaten, BISS (Bilateral Implant Stabilisation System) bei minimalem Restknochen von 2 mm, PRF/Allograft und GBR-Technik nach Prof. Ghanaati u.v.m.

In Zusammenarbeit mit der OEMUS MEDIA AG erhalten die Abonnenten des Implantologie Journal freien Zugang. Mit dem Aktionscode IJ-0520 können sich Interessierte unter www.hospitation.swissdentalsolutions.com ganz einfach anmelden.

SDS Swiss Dental Solutions AG
www.swissdentalsolutions.com



LIVE-OP DES MONATS

Juli/August (genaues Datum wird auf ZWP online bekannt gegeben)

ZWP ONLINE
CME-COMMUNITY



www.zwp-online.info/cme-fortbildung/livestream

www.oemus.com

ZWP ONLINE
CME-COMMUNITY

Sofortimplantation – Konzept zur Schaffung eines natürlichen Emergenzprofils

mit Dr. med. dent. Michael Berthold, M.Sc.

1
CME-Punkt



Präsentiert von:

mis

Die Leser des Implantologie Journal erhalten monatlich die Möglichkeit, thematische Live-OPs in Form eines Livestreams innerhalb der ZWP online CME-Community abzurufen und wertvolle Fortbildungspunkte zu sammeln. Die Teilnahme ist kostenlos. Um den CME-Punkt zu erhalten, ist lediglich eine Registrierung erforderlich.

Thema: Sofortimplantation – Konzept zur Schaffung eines natürlichen Emergenzprofils

In dieser Live-OP Juli/August zeigt Dr. med. dent. Michael Berthold, M.Sc. eine schablonengeführte Sofortimplantation im ästhetischen Bereich mit einem MIS V3-Implantat (MIS Implants Technologies GmbH) und entsprechenden Hart- und Weichgewebsmanagement und geht auf die Details der Planung ein.

Aus Sicht des Patienten spielt die Erscheinung des periimplantären Weichgewebes sowie der prothetischen Suprastruktur eine entscheidende Rolle in der Beurteilung des Behandlungserfolgs. Um bei Sofortimplantationen im Hinblick auf das periimplantäre Gewebe vorhersagbare und reproduzierbare Ergebnisse zu erzielen, ist eine aufs Detail abgestimmte interdisziplinäre Planung zwischen Chirurg, Zahnarzt und

Zahntechniker unerlässlich. Die Verwendung von vorhersagbaren biologischen Techniken zur Hart- und Weichgewebsrekonstruktion, gepaart mit einer digitalen Planung, stellen hier die Schlüsselrolle des Konzepts dar. Entscheidend ist bei der präoperativ hergestellten Krone das Design der sub- und transgingivalen Kontur, die idealerweise die natürliche Wurzelform kopiert und das Emergenzprofil so ideal unterstützt bzw. durch gezielte Modifikation einen guten Support für perioplastische Maßnahmen ermöglichen. Daraus bedingt, ergibt sich die dreidimensionale Implantatposition unter Berücksichtigung einer ausreichenden Primärstabilität sowie periimplantäre Augmentationsmaßnahmen.

Das genaue Datum wird in Kürze auf ZWP online bekannt gegeben.

Dr. Michael Berthold
[Infos zum Referenten]



Registrierung/ZWP online CME-Community

Um aktiv an der ZWP online CME teilnehmen zu können, ist die kostenfreie Mitgliedschaft in der ZWP online CME-Community erforderlich. Nach der kostenlosen Registrierung unter www.zwp-online.info/cme-fortbildung/livestream erhalten die Nutzer eine Bestätigungsmail und können das Fortbildungsangebot sofort vollständig nutzen.