



KN Aktuelles

Mesialisation

Dr. Enrico Pasin erläutert anhand eines klinischen Fallbeispiels die beidseitige Mesialisation von Unterkiefermolaren bei Anwendung des Pasin-Pin®-Systems.

Wissenschaft & Praxis ▶ Seite 10

Erwachsenen-KFO

Therapiedauer, Erscheinungsbild und Tragekomfort sind bei erwachsenen Patienten entscheidende Kriterien einer KFO-Behandlung. Wie diese realisiert werden können, zeigt Dr. Oscar Mario Antelo.

Wissenschaft & Praxis ▶ Seite 14

DGAO-Kongress

Trotz Corona findet am 20. und 21. November wie geplant der 6. Wissenschaftliche Kongress für Aligner Orthodontie in Köln statt, mit Experten aus dem In- und Ausland.

Veranstaltungen ▶ Seite 20

KN Kurz notiert

Digitaler Scan

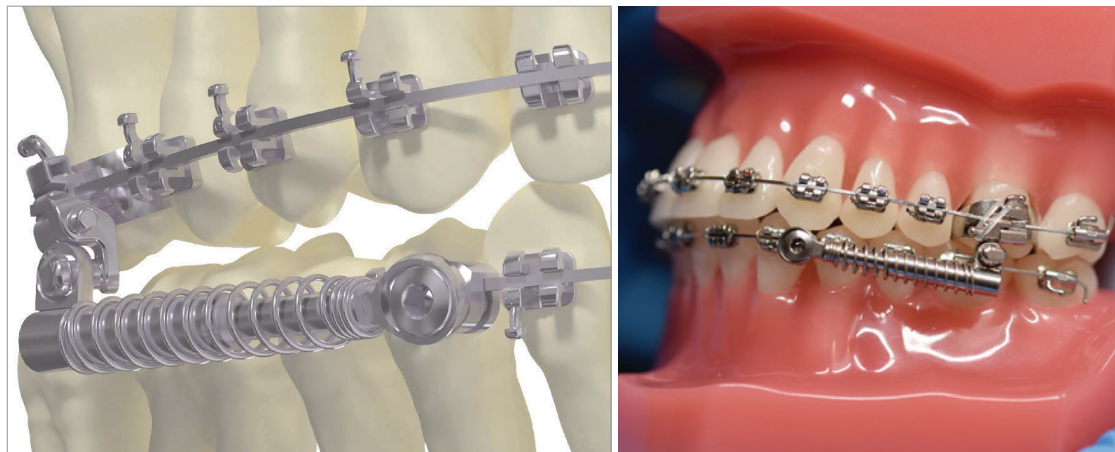
Hierzulande setzen 75 Prozent der Dentallabore einen Extraoral-scanner ein, während in 10 bis 15 Prozent der Praxen ein Intraoral-scanner verwendet wird. (Quelle: ATLASDENTAL – Die Märkte Europas)

Um fast zwei Prozent

stiegen im Rahmen der aufsuchenden zahnärztlichen Betreuung die Besuchszahlen in 2018. Sie betragen insgesamt 936.000. (Quelle: KZBV-Jahrbuch 2019)

Zwei Techniken in einem Gerät

Einfaches Handling und höchste Behandlungseffizienz – das erwarten Kieferorthopäden von einem Therapiegerät. Für die Klasse II-Korrektur können sie jetzt auf SARA® zählen. Die Apparatur verbindet die Starrheit des Herbst-Scharniers mit der Flexibilität des Jasper Jumper.



Die Fixierung der Sabbagh Advanced Repositioning Appliance erfolgt im Oberkiefer von mesial im Headgear-Tube. Die Befestigung des Geräts im Unterkiefer wird mithilfe eines Adapters realisiert, der direkt am Stahlbogen einer Multibandapparatur mittels einer Schraube fixiert wird. (Fotos: © FORESTADENT)

Eine der am häufigsten behandelten Dysgnathieformen stellt die Angle-Klasse II dar. Sie macht einen Großteil des kieferorthopädischen Patientenguts aus. Zur Therapie dieser Fehlstellung stehen heute verschiedene Arten von Apparaturen zur Verfügung – herausnehmbare wie festsitzende, Ein-Kiefer- wie Zwei-Kiefer-Geräte.

Als effektiv haben sich über die Zeit Non-Compliance-Apparaturen erwiesen, da sie unabhängig der Patientenmitarbeit agieren und

ihre Wirkung rund um die Uhr auf Zähne und Kiefer entfalten. Zu diesen fest verankerten Geräten zählen z. B. Herbst-Scharnier und

Jasper Jumper. Während das Herbst-Geschiebe aus zwei Metallstegen besteht, die Ober- und Unterkiefer miteinander verbinden, basiert das Wirkprinzip des Jasper Jumper auf Druckfedern.

Eine Apparatur, die beide Techniken miteinander kombiniert, ist die seit 2019 erhältliche Sabbagh Advanced Repositioning Appliance – kurz SARA®. Die festsitzende Teleskop-

ANZEIGE

TADmatch™
powered by
OnyxCeph3™

DIGITALE PLANUNG
für die skelettale Verankerung

www.orthodontie-shop.de

A. Ahnfeldt GmbH
Marienhütte 15
57080 Siegen
0271 - 31 460-0

PROMEDIA
MEDIZINTECHNIK

Cloudbasierte Praxismanagement-Software

Die aktuelle Corona-Situation hat die Digitalisierung von Praxen extrem beeinflusst und insbesondere auch die Akzeptanz und Nutzung von Videosprechstunden deutlich vorangetrieben. Dies geht aus einer aktuellen Studie („Ärzte im Zukunftsmarkt Gesundheit 2020“) der Stiftung Gesundheit in Zusammenarbeit mit dem health innovation hub (hih) des Bundesministeriums für Gesundheit hervor.

Demnach bieten „aktuell 62,4 Prozent der Ärzte Videosprechstunden an oder wollen diese Möglichkeit kurzfristig einrichten“. Zwar können Ärzte diese Form der virtuellen Betreuung von Patienten bereits seit 2017 abrechnen, dennoch „richteten 94,1 Prozent der derzeitigen Anbieter diese Kommunikationsform erst im Laufe des Jahres 2020 ein“.

Um mithilfe der Digitalisierung die Behandlungs- und Servicequalität verbessern zu können, bedarf es einer von A bis Z durchdachten Lösung, die neben Videosprechstunden auch diverse andere praxisrelevante Aspekte umfasst. Ein solches Konzept, von dem künftig kieferorthopädische Praxen profitieren können, ist die cloudbasierte Praxismanagement-Software „medondo“. Verschiedene Bausteine fügen sich hier nach und nach zu einer gebündelten Lösung zusammen, die sämtliche Arbeitsabläufe einer Praxis abdeckt.

ANZEIGE

Ormco™
Your Practice. Our Priority.

IHR PARTNER
SEIT 1960

THE art OF A GREAT SMILE

Wir sind weiterhin für Sie da!

Ormco B.V. • Basicweg 20, 3821 BR Amersfoort, Niederlande
Kundendienst • Tel.: 00800 3032 3032, Fax: 00800 5000 4000,
E-Mail: customerservice@ormco.com
Besuchen Sie uns auf unserer Website www.ormco.de

ANZEIGE

blue^m
oxygen based oral science

blue^m Mundgel oral gel
eine sehr effektive Alternative zu einem Chemotherapeutikum*

* Die Studie der School of Health Sciences, Brasilien belegt die überlegene antibakterielle Wirkung des blue^m Mundgel im Vergleich zu Chlorhexidin

- antibakterielle Wirkung durch Aktiv-Sauerstoff
- beschleunigt zusätzlich die Heilung
- erhält bakterielles Gleichgewicht der Mundflora
- keine Verfärbung auf den Zähnen, Restaurationen und Prothesen
- keine Schleimhautablösung
- keine Geschmacksveränderung

Hotline 0 72 31 - 97 81 0 | info@dentalline.de | www.dentalline.de