



Einfach, weil zweifach: Art2-Polierer

Komet Praxis



Die **Art2-Polierer** für Keramik liefern in zwei Polierstufen glänzende Ergebnisse.

1. Politur

Composite-Restaurationen bedürfen nach dem Schichten und der Formgebung einer Ausarbeitung und Politur. Warum ist das so wichtig?

Hierbei werden die oberflächlichen Schichten des Composites entfernt, die natürliche Kontur ausgearbeitet und schließlich die Oberfläche vergütet. Das Polieren ist also ein glättendes Feinbearbeitungsverfahren, bei dem Rauigkeitspitzen der Oberflächenstruktur geebnet werden. Bei erfolgreichem Vorgehen resultieren naturähnliche Ergebnisse. Plaque kann sich dort nur schwer anlagern. Bei fehlerhaftem Vorgehen hingegen können Ästhetik, Funktion und der Langzeiterfolg der Restauration infrage stellen.

Wie viel stufig Polieren macht Sinn?

Ob ein-, zwei- oder dreistufig: Grundsätzlich ist alles erlaubt und letztendlich eine Geschmacksfrage. Es gibt viele Poliersysteme auf dem Markt, doch die Art2-Polierer von Komet ziehen in besonderer Weise die Aufmerksamkeit auf sich: Sie führen in zwei Stufen zu einem natürlich aussehenden Finish, bedienen unterschiedliche Füllungs- und Restaurationsmaterialien (Gold, Composite, Keramik), bieten einen optimalen Mix aus Standzeit und Flexibilität und sind perfekt aufeinander abgestimmt. Nach der Formgebung erfolgt zunächst die Vorphitur, den zweiten Schritt übernehmen die Hochglanzpolierer.

2. (Zu)ordnung

In der Schublade, ganz besonders bei den Polierern, tummeln sich viele Instrumente, oft herrscht hier Chaos. Und jetzt ein weiteres System?

Keine Frage, hier ist es schwer, den Überblick zu behalten. Gerade deshalb sind die Art2-Polierer so praktisch. Sie fallen durch ihren goldenen Schaft und ihre Belagerung in jeder Instrumentensammlung auf.

Wie sieht ihre Farb- und Schriftcodierung konkret aus?

Einen ersten Aufschluss gibt die Farbe des Arbeitsteils, für Composite in Rosa/Hellgelb, für Keramik in Hellblau/Grau. Um die Polierer nun in der richtigen Reihenfolge anzuwenden, genügt ein Blick auf den vergoldeten Schaft: Die standfeste Schaftbelagerung gibt Aufschluss über die jeweilige Polierstufe CER 1 bzw. CER 2 (die beiden Polierstufen für Keramik) oder COMP 1 bzw. COMP 2 (die beiden Polierstufen für Composite). Alle diese Farb- und Schriftmarkierungen erleichtern die Zuordnung auf dem Tray genauso wie das Instrumentenmanagement nach dem Einsatz am Behandlungsstuhl. Bestell- und Anwendungsfehler werden minimiert.

3. Weiter gedacht

Komet schnürt gerne sinnvolle Sets. Gibt es die Art2-Polierer in einer schlaun Instrumentenkombination?

Vor der Politur findet die Formgebung statt. Deshalb gibt es die Art2-Polierer gemeinsam mit den beliebten Q-Finierern von Komet im Set 4679 für Composite. Die Q-Finierer erzeugen dank der innovativen Querhiebverzahnung bereits sehr feine Oberflächen. Die perfekte Instrumentenkombination!

Und wo gibt es weiterführende Informationen?

Ein Blick auf den Leitfaden in der Art2-Polierer-Broschüre – und schon ist klar, welches Art2-Team im spezifischen Fall zum Hochglanz führt. Wer sich gerne über sämtliche Poliermöglichkeiten von Komet Dental informieren möchte, findet alle Poliersysteme auf einem Blick im Polierer-Kompass.



Dieser QR-Code führt zur Art2-Polierer-Broschüre



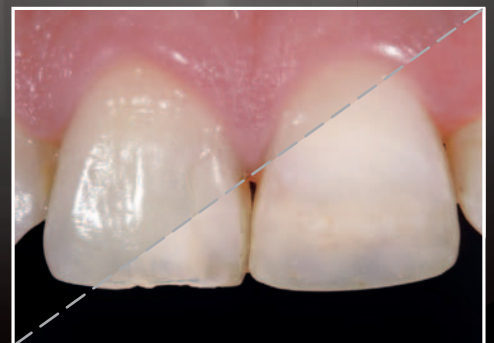
Infos zum Unternehmen

WWW.KOMETDENTAL.DE

EyeSpecial C-IV

Die Dentalkamera

Jetzt
attraktive Angebote
sichern!



NEU: Videofunktion und Kreuzpolarisationsfilter!
Einfach und schnell desinfizierbar nach aktuellen Hygienerichtlinien.



www.shofu.de