



Zuverlässigkeit geht auch Universal!

Die Zahnmedizin macht derzeit eine interessante Entwicklung durch. Während sich Zahnärzte zunehmend spezialisieren, wächst die Nachfrage nach Produkten, die für alle Indikationen einsetzbar sind, kontinuierlich an. Diese Systeme und Materialien sind Teil eines allgemeinen Trends in der Zahnmedizin – eines Trends, den Kuraray Noritake Dental besonders gut zu bedienen weiß.



Fortschritte in der adhäsiven Zahnmedizin

Mit zunehmender Weiterentwicklung in der Technologie haben sich Dentalbondings von No-Etch- über Total-Etch- bis hin zu Self-Etch-Bondingsystemen entwickelt. Im Jahr 1978 stellte Kuraray Noritake Dental mit CLEARFIL™ BOND SYSTEM-F das weltweit erste Total-Etch-Bondingsystem vor. Mehr als vier Jahrzehnte später setzt das Unternehmen immer noch Maßstäbe: mit CLEARFIL™ Universal Bond Quick, einem One-Step Universalbonding, das sowohl für Total-Etch- und Self-Etch- als auch für Selective-Etch-Verfahren verwendet werden kann.

Dank der Kombination des Original-MDP-Monomers von Kuraray mit den hydrophilen Amid-Monomeren ist CLEARFIL™ Universal Bond Quick weniger techniksensibel als andere One-Step-Lösungen und bewirkt nachweislich eine stärkere und stabilere Haftung.

Es sind aber nicht nur die Bondings, die zunehmend universell einsetzbar werden. So baut z. B. das Befestigungskomposit PANAVIA™ SA Cement Universal von Kuraray Noritake auf dem Erfolg früherer Generationen von PANAVIA™ auf und gewährleistet damit eine optimale Haftung an Zahnschmelz wie an Metall- und Zirkonmaterialien. Dieses selbstadhäsive Befestigungskomposit funktioniert immer nach demselben Prinzip, ob auf Keramik, Lithiumdisilikat oder Kompositen, ohne die Verwendung eines Primers. Der Grund dafür ist die Integration eines einzigartigen Silanhaftvermittlers in der Paste selbst.

Universal-Komposit und Cleaner

Die Silantechnologie hinter PANAVIA™ SA Cement Universal findet sich auch in CLEARFIL MAJESTY™ ES Flow, einem universellen fließfähigen Flow Komposit für alle Kavitäten wieder. Seine kleinen, besonders stabilen Füllstoffpartikel sorgen für eine ausgezeichnete Biege- und mechanische Festigkeit, während spezielle Cluster-Füllstoffe eine leichte Lichtstreuung bewirken, ähnlich wie bei der natürlichen Zahnoberfläche. Natürlich aussehende und stabile Restaurationen waren nie einfacher als mit CLEARFIL MAJESTY™ ES Flow.

Eine weitere universelle Lösung von Kuraray Noritake ist der neue KATANA™ Cleaner, eine nicht abrasive Reinigungslösung, die – anders als andere Alternativen auf dem Markt – sowohl intra- als auch extraoral angewandt werden kann. KATANA™ Cleaner basiert auf umfassenden wissenschaftlichen Forschungsarbeiten und überzeugt in der Praxis mit einem komfortablen Flip-Top-Deckel für die einhändige Applikation sowie einer extrem einfachen Anwendungsmethode: einfach mindestens zehn Sekunden lang einreiben, mit Wasser abspülen und vor der Zementierung lufttrocknen.

Materialreduzierung in der Praxis

Die Zahnarztpraxis von heute ist häufig multidisziplinär aufgebaut, was dazu führen kann, dass mehr Produkte eingelagert werden müssen, als die räumlichen Gegebenheiten es eigentlich zulassen. Mit den hier vorgestellten sowie anderen universellen Produkten macht Kuraray Noritake den zahnmedizinischen Alltag einfacher und effizienter.



Kuraray Europe GmbH
BU Medical

Tel.: 069 305-35835 • www.kuraraynoritake.eu

Infos zum Unternehmen

Ultraschall-Generator mit automatischer Frequenzeinstellung

Unterstützt durch die intuitive NSK iPiezo engine bietet der LED-Ultraschallscaler Varios 970 für jede Anwendung optimale und stabile Vibrationsfrequenzen – von der sanften Minimal- bis hin zur effektiven Maximaleinstellung. Die Leistungseinstellung wird dabei so fein geregelt, dass ein und dasselbe Gerät höchst effizient in der Endodontie, der Parodontologie und der Prophylaxe eingesetzt werden kann. Mit dem neuen, 33 Gramm leichten Handstück, dem Varios 2, bietet NSK durch sein Slim-Line Design eine perfekte Balance und ermöglicht so dem Anwender einen hervorragenden Zugang zum Behandlungsfeld. Darüber hinaus ist das Varios 2 Lux-Handstück mit Doppel-LED ausgestattet, was in Kombination mit der grazilen Form für einmalige Sichtverhältnisse sorgt. Das Varios 970 verfügt über zwei unabhängige Kühlmittelflaschen (je 400 ml) und ein großes, intuitiv zu betätigendes Bedienfeld sowie ein Display, auf dem alle aktuellen Einstellungen übersichtlich angezeigt werden. Als Varios 170 können die Vorteile des Varios 2-Handstücks auch in die vorhandene Behandlungseinheit integriert werden. Dabei ist das Varios 170 LED-Einbaumodul das kleinste der Welt und findet in praktisch jeder Einheit Platz. Varios 970 und Varios 170 sind jeweils im Set mit drei Aufsätzen (G4, G16, G8) sowie mit drei Drehmomentschlüsseln und einer Steribox erhältlich.



NSK Europe GmbH • Tel.: 06196 77606-0 • www.nsk-europe.de

Infos zum Unternehmen

Größte Einblicke mit kleinsten Durchmessern



Seit mehr als 80 Jahren ist die E. HAHNENKRATT GmbH bekannt für qualitativ hochwertige Instrumente. Weltweit schätzen Zahnärzte die Qualität von Mundspiegeln – 100 Prozent made in Königsbach-Stein. Die neuen BLACKline Mundspiegel, Griffe, Sonden und Mikrospiegel bieten in allen Bereichen der Diagnostik überlegene Vorteile. Diese erhalten mit einer DLC-(Diamond-like Carbon-)Beschichtung ein High-End-Finish, und durch das matte, tiefschwarze Finish werden störende Reflexionen eliminiert. Insbesondere im Endo-Bereich gestaltet sich die visuelle Wahrnehmung bei kompliziert gelegenen Betrachtungsbereichen oder ungünstigen Mundöffnungsverhältnissen bisweilen als schwierig.

Die neuen, biegbaren Mikrospiegel MICROflex ultra und MICROflex rhodium können in ihrem planen Schaftende derart individuell verformt werden, dass auch schwer zugängliche Zahn- oder Alveolarkamm-Areale sowie räumlich hinderliche Gegenkiefer-Zahnstellungen kein Hindernis darstellen. Auch während komplexer mikrochirurgischer Operationen werden diese MICROflex-Spiegel zu unverzichtbaren Hilfsmitteln.

Spiegel, deren Spiegeloberfläche mit ULTRA beschichtet sind, weisen eine über 30 Prozent höhere Reflexion im Vergleich zu Rhodium auf. Das bedeutet, dass das Bild heller und ohne Farbverfälschung – in HD-Qualität – wiedergegeben wird. Die Spiegeloberfläche ist eine sogenannte „dielektrische Spiegelschicht“, bestehend aus Tantalpentoxid (Ta_2O_5) und Siliciumdioxid (SiO_2). Diese werden im Hochvakuum im Wechsel aufgedampft. Die wechselnden Stärken der einzelnen Schichten und deren hohe Anzahl von etwa 35 Schichten ergeben – in ihrer speziellen Kombination – das brillant helle ULTRA-Spiegelbild mit einer exakten Farbwiedergabe.

E. HAHNENKRATT GmbH • info@hahnenkratt.com • www.hahnenkratt.com



Chlorhexamed: Hygienerisiko durch Aerosolbildung entgegenwirken

Bei zahnärztlichen Maßnahmen (oft mit Verwendung von Highspeed-Instrumenten) kann es im gesamten Behandlungsraum und auf der Schutzkleidung der Behandler zu signifikanten Verunreinigungen durch Aerosole kommen.¹ Um einem vorbeugenden Gesundheitsschutz in der Praxis nachzukommen, ist die Reduktion der intraoralen Erregerzahl beim Patienten sinnvoll. Daher empfiehlt das Robert Koch-Institut, vor zahnärztlich-chirurgischen Eingriffen mit nachfolgendem speicheldichtem Wundverschluss eine orale Antisepsis durchzuführen, z. B. durch Spülen mit einer chlorhexidinhaltigen Lösung.² Hierzu kann Chlorhexamed® FORTE 0,2% zur vorübergehenden Keimzahlreduktion im gesamten Mundraum eingesetzt werden. Die 0,2%ige Chlorhexidinlösung wirkt schnell und reduziert signifikant die Keimzahl im Patientenmund.^{3,4} Die Keimbelastung in den in der Praxis entstehenden Aerosolen kann so gemindert werden.



GlaxoSmithKline GmbH & Co. KG

Tel.: 089 36044-0 • www.de.gsk.com

Quellen



Ausgeklügeltes Herzstück für die Praxis

Effiziente Behandlungsabläufe, zeitgemäßer Komfort und elegantes Design, gepaart mit einer überragenden Zuverlässigkeit – all das vereint die innovative Behandlungseinheit EURUS des weltweit gefragten Herstellers Takara Belmont. Der hydraulische Mechanismus des Patientenstuhls gewährleistet eine sanfte sowie leise Bewegung, und die verfügbare Knickstuhl-Variante vereinfacht Kindern sowie in ihrer Beweglichkeit eingeschränkten Menschen das Ein- und Aussteigen. Das Bedienfeld der EURUS ist in Form eines Touchpanels gestaltet, das sich durch ein unkompliziertes, intuitives Handling auszeichnet. Eine einzigartige Place-Ablage mit liegenden Instrumenten optimiert zusätzlich den Behandlungsworkflow. Für beste Sicht sorgt die LED-OP-Leuchte der neuesten Generation. Durch ihre Individualisierbarkeit mittels unterschiedlicher Kunstlederfarben bietet die EURUS die passende Lösung für jeden Kundenwunsch.

Belmont Takara Company Europe GmbH • Tel.: 069 506878-0 • www.belmontdental.de

Ein Bulk, zwei Viskositäten, viele Möglichkeiten

Ob fließfähig oder stopfbar: BEAUTIFIL-Bulk von SHOFU Dental besteht bei einer Polymerisationstiefe von bis zu vier Millimeter nicht nur durch eine sehr niedrige Schrumpfung und Schrumpfspannung, sondern auch durch eine herausragende Ästhetik und optimale Farbanpassung an die natürliche Zahnschubstanz. Durch seine einfache und schnelle Handhabung und Polierbarkeit, die exzellenten Lichthärtungseigenschaften sowie die ästhetischen Vorteile ist BEAUTIFIL-Bulk das ideale Komposit für alle Indikationen der konservierenden Füllungs-therapie. Ausgestattet mit bioaktiven Füllstoffen in einer stabilen Glasionomer-Phase (S-PRG), sorgt es gleichzeitig für die Wiederherstellung der mineralischen Balance in der Mundhöhle und somit für die langfristige physikalische und biologische Integrität der Zähne.

Da das System aus zwei röntgenopaken Komponenten mit unterschiedlichen Viskositäten besteht, lassen sich sowohl Unterfüllungen für Klasse I- und II-Kavitäten als auch direkte Seitenzahnrestaurationen in der Bulk-Fill-Technik vornehmen.

Das niedrigvisköse BEAUTIFIL-Bulk Flowable ist in den Farben Universal und Dentin erhältlich und lässt sich direkt aus der Spritze applizieren. Es eignet sich als Unterfüllungsmaterial für Klasse I- und II-Kavitäten und als Liner und Füllungsmaterial für kleine Seitenzahnkavitäten.

BEAUTIFIL-Bulk Restorative wird in den Farben Universal und A in Spritzen à 4,5 g angeboten. Es lässt sich hervorragend modellieren und ist mit einer Druckfestigkeit von 340 MPa okklusal belastbar. Seine pastöse Konsistenz macht es ideal für direkte Seitenzahnrestaurationen.

Mit BEAUTIFIL-Bulk schließen sich Ästhetik, Sicherheit und Effizienz bei Bulk-Fill-Restaurationen nicht mehr aus. Denn seine spezielle Füllerstruktur sorgt auch für eine natürliche Lichtstreuung und -durchleitung und damit für einen ausbalancierten Chamäleon-Effekt sowohl im Dentin- als auch im Schmelzbereich.



Infos zum Unternehmen

SHOFU Dental GmbH

Tel.: 02102 8664-0

www.shofu.de

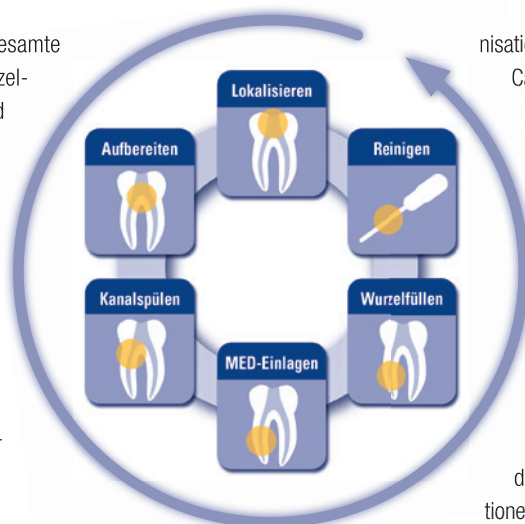
Das Endo-Paket: Alles aus einer Hand!

Als Endo-Spezialist stellt SPEIKO das gesamte Spektrum, welches während einer Wurzelkanalbehandlung benötigt wird, her und stellt so über die gesamte Behandlung eine gleichbleibend hohe Qualität der Produkte sicher.

Aufbereitung: Für die Aufbereitung bietet SPEIKO EDTA-Gel und Lösung oder eine Zitronensäurelösung an. Anwender profitieren von einer sicheren und einfachen Wurzelkanalaufbereitung und schaffen optimale Voraussetzungen für die Desinfektion.

Spülung: Die Spülung mit Hypochlorit-SPEIKO 5,25 %, 3 % oder 1 % erhöht die Wahrscheinlichkeit für eine erfolgreiche Wurzelkanalfüllung. Das Ergebnis bringt eine optimale Reinigung.

Medikamentöse Einlage: Mit SPEIKOCAL Pulver, SPEIKOCAL Paste oder CALASEPT-SPEIKO lassen sich antibakterielle Substanzen in einen kontaminierten Wurzelkanal einbringen und so eine bakterielle Rekolo-



nisation zwischen den Behandlungen vermeiden. Calciumhydroxidpräparate sind heutzutage das Mittel der Wahl.

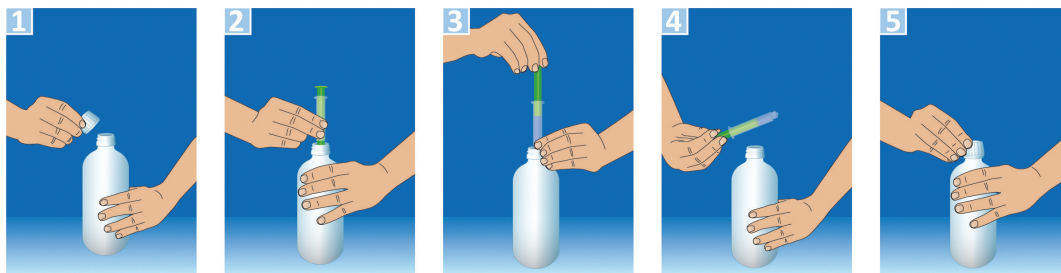
Definitive Füllung: Die Verwendung der Aptal-Harz Wurzelfüllung erzielt eine homogene, wandständige Füllung des gesamten Wurzelkanalsystems und minimiert so die Gefahr der Rekontamination.

Endodontischer Reparaturzement: Mit SPEIKO-MTA-Zement mit oder ohne Hydroxylapatit lassen sich schwierige Indikationen, wie zum Beispiel eine retrograde Wurzelfüllung, Verschlüsse einer Via falsa oder weit offener Apices, effektiv abdecken.

SPEIKO – Dr. Speier GmbH

Tel.: 0521 770107-0 • www.speiko.de

Fragen zur Verarbeitung oder zur Anwendung werden vom SPEIKO-Außendienst jederzeit beantwortet. Dabei zeigt er Kniffe und Tricks bei der Verarbeitung und Anwendung.



Infos zum Unternehmen



Einfache, sichere und direkte Entnahme von Endo-Lösungen

Endodontie ist aufwendig. Mit dem ESD-Entnahmesystem wird das Spülen, Desinfizieren und Reinigen des Wurzelkanals deutlich erleichtert. Das ESD-Entnahmesystem ist in jeder Flasche der Endo-Lösungen HISTOLITH, CALCINASE und CHX-Endo integriert.

Es eignet sich ebenso gut für Spritzen mit Luer- wie Luer-Lock-Ansatz. Selbstverständlich ist das normale Ausgießen mit diesem System auch weiterhin möglich. Mit dem ESD-Entnahmesystem unterstützt lege artis den endodontisch tätigen Zahnarzt darin, die strengen Hygieneanforderungen einfach einzuhalten: Das Kontaminationsrisiko wird deutlich gesenkt.

Die Flaschen müssen nicht auf den Kopf gedreht werden, Energie und Gerätewartung sind nicht erforderlich. Die Lösungen können fast rückstandsfrei entnommen werden. Spritzengröße und entnommenes Volumen werden vom Behandler bestimmt und so den individuellen Wünschen angepasst. Das Handling ist denkbar einfach: Verschlusskappe der Flasche öffnen, Spritze aufsetzen, Flüssigkeit aufziehen, Spritze abnehmen, Flasche wieder mit der Verschlusskappe verschließen. Die Gefahr, dass die Lösungen verschüttet werden, entfällt praktisch und der Behandler erfährt hierdurch eine große Sicherheit bei der Anwendung. Das System begeistert durch seine Klar-

heit. Eben ESD: Einfach, Sicher und Direkt. Über weitere Einzelheiten des ESD-Entnahmesystems informiert Sie unser Außendienst persönlich oder gerne auch telefonisch – klicken Sie einfach auf unsere Homepage unter Vertrieb National.

lege artis Pharma GmbH + Co. KG

Tel.: 07157 5645-0

www.legeartis.de

Clear Aligner als zentrale Behandlungslösung

Clear Aligner haben die Welt der kieferorthopädischen und zahnmedizinischen Behandlung verändert – ihr ein neues Image gegeben und ein immer größer werdendes Patientenkontingent eröffnet. Ab 1. September ist das moderne Aligner-System TrioClear® nun auch in Deutschland erhältlich. Innovativ im System, komfortabel im Tragen, smart im Preis

und exklusiv bei PERMADENTAL, so stellt der Komplettanbieter für zahntechnische Lösungen eine faszinierende Entwicklung aus der Welt der Clear Aligner vor. Das Aligner-System wurde über Jahre bei der Modern Dental Group entwickelt und in vielen Ländern getestet. Heute entspricht es allerhöchsten Patientenansprüchen und wird nun in

Kürze auch im anspruchsvollen deutschen Markt erhältlich sein. Dabei wurde der Fokus darauf gelegt, nur biologisch akzeptierte und sichere Zahnbewegungen zu planen und erfolgreich durchzuführen. TrioClear® wird es Zahnärzten und Kieferorthopäden gleichermaßen ermöglichen, einfach, vorhersagbar und komfortabel Zahnbewegungen durchzuführen. Behandler erhalten mit diesem überzeugenden Tool eine zentrale Behandlungslösung für ihre Praxis.



PERMADENTAL GmbH

Tel.: 0800 737000737

www.permadental.de

Schmerzfremde Betäubung durch computerassistierte Injektionen

CALAJECT™ unterstützt den zahnärztlichen Behandlungsalltag in mehrfacher Hinsicht: Es bietet Patienten eine sanfte und schmerzfreie Injektion, ermöglicht Behandlern eine entspanntere Arbeitssituation und fördert so das Vertrauen zwischen Zahnarzt und Patient. Grund hierfür ist die intelligente und sanfte Verabreichung von Lokalanästhetika. Ein zu Beginn langsamer Fluss verhindert den Schmerz, der entsteht, wenn ein Depot zu schnell gelegt wird. Selbst palatinale Injektionen können vorgenommen werden, ohne dass der Patient Unbehagen oder Schmerz empfindet. Der Griff um das Handstück verbessert die Taktilität und sorgt dafür, dass der Behandler während der Injektion in einer entspannten und ergonomischen Haltung arbeiten kann. Es sind keine Fingerkräfte nötig, sodass eine Belastung von Muskeln und Gelenken vermieden wird. Durch die Möglichkeit einer guten Fingerstütze kann die Kanüle während der Injektion vollkommen still an einer Stelle gehalten werden. Das Instrument eignet sich für alle odontologischen Lokalanästhesien, da das System Programmeinstellungen sowohl für die intraligamentäre (PDLA) und die Infiltrationsanästhesie als auch für die Leitungsanästhesie hat. Der computergesteuerte Fluss in allen drei Programmen ermöglicht das leichte Legen einer schmerzfreien Betäubung – selbst palatinal. Zusätzliche kosten aufwendige Verbrauchsstoffe sind nicht vonnöten. Es werden Standard-Dentalkanülen und -Zylinderampullen verwendet. Die Kontrolleinheit wird über einen hygienischen Touchscreen mit einer einfachen Programmwahl gesteuert. Das Gerät lässt sich mit einem Fußschalter bedienen, der im Lieferumfang enthalten ist.



RØNVIG Dental Mfg. A/S, Dänemark • Vertrieb Deutschland • Tel.: 0171 7717937 • www.ronvig.com • www.calaject.de

Mehr Hygiene auf kürzeren Wegen

Handinstrumente, Sonden, Ultraschallaufsätze und Mundspiegel werden oftmals an der Serviette auf dem Patienten, einem Zellstofftuch auf dem Tray oder einer Watterolle zwischen den Fingern gereinigt. Diese Art des Handlings entspricht nicht immer den besten ergonomischen und hygienischen Maßstäben. Um diesen Prozess zu optimieren, wurden die praktischen Fit-N-Swipe Einmal-Reinigungspads und die Antibeschlags-Trocknungspads für Mundspiegel entwickelt. Diese werden ganz einfach an einer Lieblingsstelle auf den Handschuhrückten aufgeklebt. Debris, Blut oder Plaque können so schnell und einfach abgestreift werden. Die blauen Fit-N-Swipe sind Trocknungspads und sorgen durch ihr einzigartiges Multi-Layer-Gewebe für glasklare und beschlagfreie Mundspiegel. Sie entfernen selbst fett- oder ölhaltige Verunreinigungen schlierenfrei. Die weißen Fit-N-Swipe sind Reinigungspads und speziell für die schnelle Säuberung von Instrumenten entwickelt worden. Die einzigartige Mikro-faser mit hoher Retentionsfähigkeit sorgt für eine hohe Reinigungswirkung und Saugfähigkeit. Gleichzeitig kann es als sicheres und handliches Steckdepot für Endodontienadeln verwendet werden. Fit-N-Swipe Pads sind vor dem ersten Gebrauch sterilisierbar und damit auch optimal für die Anwendung in der Chirurgie.



Jetzt Tester werden!

In regelmäßigen Abständen werden in der Facebook-Gruppe *Prophy Check* spannende Prophylaxeprodukte verschiedener Hersteller zu einem kostenlosen Test angeboten. Teilnehmer hatten hier zuletzt die Möglichkeit, die Fit-N-Swipe Pads gratis zu testen. Schauen Sie bei der Facebook-Gruppe vorbei und werden auch Sie zum Tester!

Hager & Werken GmbH & Co. KG

Tel.: 0203 99269-0

www.hagerwerken.de

Infos zum Unternehmen



Risikominimierung dank Anti-Rückschlagventil



Bien-Air hat der Sicherheit von Behandlern und Patienten stets oberste Priorität eingeräumt, indem Produkte entwickelt wurden, die vor Kreuzkontamination schützen. Mit der Pandemie COVID-19 sind diese Merkmale wichtiger denn je. Das zahnärztliche Hochgeschwindigkeitshandstück ohne Rückschlagventil kann während eines Eingriffs Fremdkörper und Flüssigkeiten ansaugen und ausstoßen. Noch wichtiger ist, dass die Mikroben, einschließlich Bakterien und Viren, die Luft- und Wasserschläuche innerhalb der Dentaleinheit weiter kontaminieren und somit potenziell eine Kreuzinfektion verursachen können.

Bien-Air hat seine elektrischen Aufsätze und Hochgeschwindigkeitsturbinen daher mit autoklavierbaren Anti-Rückschlagventilen entwickelt: Sie verhindern das Zurückziehen der Flüssigkeit aus der Mundhöhle in nicht sterilisierbare Schläuche und Wasserleitungen der Handstücke und reduzieren zudem den Rückfluss von Bakterien und Viren in die Dentaleinheit. Als zusätzliche Präventivmaßnahme gegen Kreuzinfektionen schützt das Anti-Rückschlagventil der Bien-Air Unifix®-Kupplungen die Abluftschläuche.



Infos zum Unternehmen

Bien-Air Deutschland GmbH

Tel.: 0761 45574-0

www.bienair.com

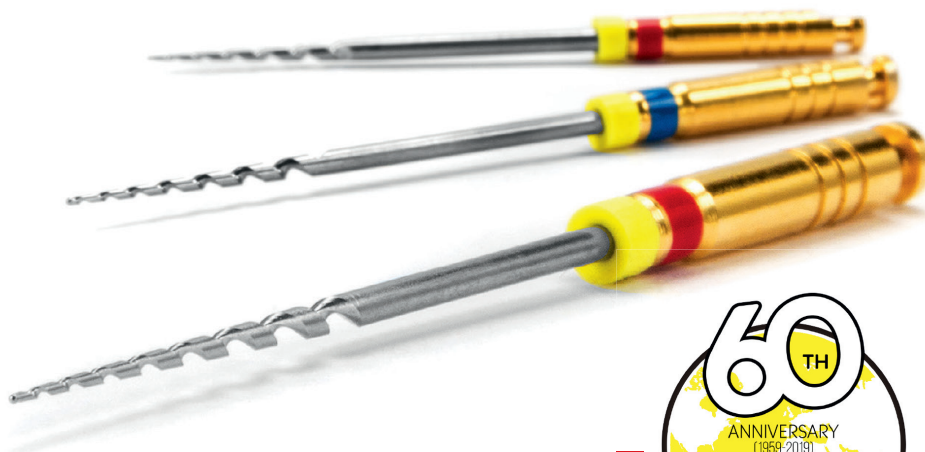
Wurzelkanal- aufbereitung leicht und sicher gemacht

Egal, ob Generalist oder Spezialist: Für eine optimale Wurzelkanalbehandlung braucht der Zahnarzt die richtigen Feilen. Vor allem die Aufbereitung des Kanals entscheidet über den Therapieerfolg. Der japanische Traditionshersteller MANI, der im vergangenen Jahr sein 60-jähriges Jubiläum feierte, bietet mit dem D-Finder eine Feile für einen effizienten Zugang zum Wurzelkanal. Der D-förmige Querschnitt verstärkt nicht nur die Feile, sondern ermöglicht auch die Aufbereitung von verkalkten und gekrümmten Kanälen. Der ISO2/100 Standard-Taper erlaubt außerdem einen komplikationslosen Übergang zu anderen Feilen und vervollständigt so jedes Instrumentenset. Die Feilen bestehen aus Edelstahl mit hoher Korrosionsbeständigkeit bei jeder Art von Sterilisation, einschließlich Autoklav, chemischem Dampf und Supersäurewasser.

Mehr Informationen zum D-Finder und anderen Feilensortimenten von MANI erfahren Sie auf der Website des Herstellers und live vor Ort im Rahmen des Workshops auf der 4. Gemeinschaftstagung der DGET mit der DGZ, DGPZM & DGR²Z vom 26. bis 28. November in Dresden.



Infos zum Unternehmen



MANI, Inc.

Tel.: 06003 814-100

www.mani.co.jp/en



Glasionomerezemente mit maximaler Haftung und Ästhetik

Riva Light Cure ist ein lichthärtender, kunststoffmodifizierter Glasionomer-Füllungs-zement. Glasionomere haben eine hohe Fluoridabgabe und haften chemisch am Zahn, während Komposite über eine exzellente Ästhetik verfügen. Riva Light Cure ist eine Kombination aus beidem, denn es hat sowohl eine exzellente Ästhetik als auch eine hohe Fluorid-freisetzung und chemische Haftung am Zahn.



Infos zum Unternehmen

Riva Self Cure nutzt SDIs speziellen ionglass™ Füllstoff, welcher eigens von unseren Glasspezialisten entwickelt wurde. ionglass™ ist ein röntgensichtbares, hoch Ionen-freisetzendes, bioaktives Glas, welches in SDIs gesamter Produktpalette von Dentalzementen verwendet wird. Riva Light Cure setzt weitaus mehr Fluoride frei, welche die Remineralisierung der natürlichen Zähne unterstützen.

Riva Light Cure ist schnell und einfach in der Anwendung. Vorheriges Bonding ist nicht notwendig. Es haftet chemisch an der Zahnoberfläche und geht einen Ionenaustausch mit dem demineralisierten Zahn ein. Im Gegensatz zu den ersten Generationen von Glasionomeren, die zumeist als temporäre Lösungen angewandt wurden, stehen Riva Light Cure und Riva Light Cure HV für eine immense Vielfalt von finalen Restaurationen, wie Klassen I, II, III und V; Milchzähnen und geriatrische Restaurierungen; Liner und Unterfüllungen; Stumpfaufbauten und Sandwich-Technik.

Viele Glasionomer-Restaurationen sind Zahnhalsfüllungen (Klasse V). In diesem Bereich des Zahns wirkt ein hohes Maß von Biegekräften. Eine hohe Biegefestigkeit sorgt für weniger Brüche und Frakturen. Riva Light Cure hat eine exzellente Biegefestigkeit.

Häufig im sichtbaren Bereich eingesetzt, besitzt Riva Light Cure eine exzellente Beständigkeit gegen Verfärbungen wie beispielsweise durch

schwarzen Tee oder Rotwein. Riva Light Cure absorbiert nur etwa die Hälfte der Farbpartikel aus diesen stark gerbsäurehaltigen Flüssigkeiten. Die Transluzenz von Riva Light Cure sorgt für maximale Ästhetik, um natürlich aussehende Restaurationen mit Chamäleon-Effekten zu ermöglichen. Riva Light Cure ist die Lösung zur Verhinderung von Mikro-leakage über einen langen Zeitraum. Es kann als Füllungsmaterial oder als Liner unter anderem bei Restaurationen verwendet werden.

Während Riva Light Cure mit anderen ähnlichen Produkten vergleichbar ist, ist Riva Light Cure HV einzigartig. Riva Light Cure HV kann sofort nach dem Anmischen verarbeitet werden. Es ist ein sehr formbares Material. Es klebt nicht am Instrument und zieht keine Fäden, was so oft bei lichte-härtenden Glasionomeren der Fall ist. Riva Light Cure HV zieht sich nach dem Modellieren nicht von der gewählten Position ab, besonders bei Verwendung am Oberkiefer. Mit zwei Viskositäten und elf Farben wird dieses Produkt in Kapseln oder Handmix-Versionen angeboten. Die Kapsel von Riva Light Cure verfügt über eine transparente orangefarbene Spitze, die die Paste beim Einsetzen vor dem Aushärten unter der OP-Leuchte schützt, und wurde vom Dental Advisor durchweg hoch bewertet.

SDI Germany GmbH • Tel.: 02203 9255-0 • www.sdi.com.de

SDI RIVA LIGHT CURE RIVA LIGHT CURE HV

Lichthärtender, kunststoffverstärkter
Glasionomer Füllungs-zement



Ja, bitte schicken Sie mir mein persönliches
TESTPAKET mit Testfragebogen. Selbstverständlich
werde ich die Fragen zur Verarbeitung von Luna
gerne beantworten.

Praxisstempel

Fax: +49 2203 9255-200 oder
E-Mail: AU.Dental@sdi.com.au

SDI | YOUR
SMILE.
OUR
VISION.