

Flexibel transluzente Lithiumdisilikat-Keramik

Amber Mill ermöglicht die opake Anpassung über die Brennofentemperatur.



© HASS Bio (Human-Aid System Supplier)

Das smarte Vollkeramik-Konzept rund um Amber (Dental Balance) beeindruckt mit Ästhetik und Leistungskraft. Amber Mill – eine innovative Lithiumdisilikat-Keramik für das CAD/CAM-Schleifen – ist in Blockform sowie als Blank verfügbar. Eine Besonderheit dieser Keramik ist, dass die Transluzenz in der Mill-Version individuell über die Ofentemperatur gesteuert wird. Mit nur einem Rohling können vier Transluzenzstufen (HT, MT, LT, MO) abgedeckt werden. Der Zahntechniker wählt einfach den Farbton aus und reguliert über die Brenntemperatur die Transluzenz. Durch die Wärmebehandlung werden Kristallgröße sowie -dichte

erhöht und folglich die mechanischen Eigenschaften verstärkt und der Transluzenzwert verändert. Je höher die Temperatur beim Brennen, umso opaker die Restauration. Selbst nach dem Finalisieren kann die Transluzenz noch angepasst werden. Mit ihrem natürlich wirkenden lichtoptischen Erscheinungsbild (hervorragende Opaleszenz und Fluoreszenz) ist Amber Mill ideal für monolithische Restaurationen geeignet. Die biaxiale Biegefestigkeit beträgt nach der Transluzenzsteuerung im Ofen 450 MPa. Die Bearbeitung vor dem Brand ist aufgrund der geringeren Festigkeit sehr gut. Ergebnis ist eine hohe

Kantenstabilität bei gleichzeitiger Schonung der Fräswerkzeuge. Die Lithiumdisilikat-Glaskeramiken der Amber-Familie des koreanischen Herstellers HASS Bio (Human-Aid System Supplier) werden in Deutschland von Dental Balance (Potsdam) vertrieben.

kontakt

Dental Balance GmbH
Behlerstraße 33 A
14467 Potsdam
Tel.: 0331 88714070
info@dental-balance.eu
www.dental-balance.eu

ANZEIGE

Zirkonzahn®

VIDEO!
FRÄSGERÄT
IN ACTION



NEU! FRÄSGERÄT-KOMFORTLINIE M2

VOLLAUTOMATISCH, FLEXIBEL, OFFEN

FRÄSGERÄTE M2 TELESKOP & M2 DUAL TELESKOP LIVE ANSCHAUEN? JETZT INDIVIDUELLE TERMINE VEREINBAREN! WIR KOMMEN MIT UNSEREM NEUEM MOBILEN LABOR VORBEI.

TELESKOP

MAXIMALE FLEXIBILITÄT DURCH EXTRAGROSSEN TELESKOP ORBIT: FÜR BLANKS MIT Ø VON BIS ZU 125 mm; HOCHPRÄZISE REPOSITIONIERUNG IM µm-BEREICH

Ø95

Ø98

Ø106

Ø125



Feinjustierbare Friktion

TK-Soft-Varianten von Si-tec für bewährte individuelle Haltekraft.

Das **TK-Soft System** der Si-tec GmbH ist ein seit vielen Jahren am internationalen Markt bewährtes Friktionselement, um den Zahnersatz sicher und in der Herstellung einfach mit einer individuell einstellbaren Haltekraft auszustatten.

Anwendung findet dieses System bei parallel oder bis zu 2 Grad gefrästen Halteelementen, wie z.B. Doppelkronen und Stegverbindungen über natürliche Zahnstümpfe sowie auch auf Implantaten. Durch die feinjustierbare Friktionseinstellung lässt sich der Zahnersatz ideal auf die individuelle Situation im Patientenmund anpassen. Die Haftkraft der prothetischen Versorgung wird patientengerecht und parodontal schonend eingestellt.

Das Friktionselement zeichnet sich durch seinen durch Schraube und Kontermutter geführten Aktivierungsweg aus. Dadurch wird das Kunststoffteil nicht zerstört. Das Feingewinde der Schraube ermöglicht eine Aktivierung des Friktionselementes von bis zu 0,45 mm.

Für besondere Situationen kann der erfahrene Anwender einen zusätzlich verstärkten Anpressdruck des Friktionselementes an das Primärteil erreichen, indem während der prothetischen Konstruktion der Platzhalter modifiziert und dadurch näher an das Primärteil platziert wird.

Bauteilvarianten

TK-Soft

2,7 mm Höhe x 2,7 mm mesiodistale Länge

TK-Soft mini

2,6 mm Höhe x 2,0 mm mesiodistale Länge

TK-Soft Ceram

2,7 mm Höhe x 2,7 mm mesiodistale Länge

Das **TK-Soft** wie auch das **TK-Soft mini** bestehen aus einem aktivierbaren Kunststoffkorpus mit Titan-Schraube und Titan-Kontermutter. Das **TK-Soft Ceram** ist 100 Prozent biokompatibel und auch für metallallergische Patienten geeignet. Es zeichnet sich durch die metallfreie Konstruktion mit Zirkon-Schraube und Zirkon-Kontermutter aus, die ein Entstehen galvanischer Mundströme ausschließen.

Eine metallfreie und funktionelle Patientenversorgung ist somit durch Verwendung von z.B. Primärkronen aus Zirkon, Sekundär-/Tertiärkonstruktion aus PEEK und Friktionserstellung mit dem **TK-Soft Ceram** möglich.

Verarbeitung

Das **TK-Soft System** ist einfach und zuverlässig zu verarbeiten. Aufgrund der Friktionserstellung durch das **TK-Soft** entfällt für Labor und Behandler die oft mühsame und zeitraubende Friktionseinstellung der Doppelkronen im Labor und im Patientenmund. Die Doppelkronen

werden laborseitig in leichtgängiger Passung erstellt und vermeiden so eine Klemmpassung der Prothese. Die Anhaftung der Prothese wird durch das aktivierbare Friktionselement gewährleistet. Das Friktionselement wird einfach in den vorbereiteten Aufnahmekorpus pressgenau (ohne Verklebung) eingesetzt und ist im Bedarfsfall jederzeit austauschbar.

Es ist empfehlenswert, die Vorteile dieses Systems auch schon prophylaktisch in die Planung einer prothetischen Versorgung einzubeziehen. Zu einem späteren Zeitpunkt, z.B. nach Zahnverlust oder Haltekraftverlust nach längerer Tragedauer der Versorgung, besteht dann die Möglichkeit, den Halt und die Funktion der Prothese einfach durch Aktivierung der bereits in der Konstruktion vorhandenen Geschiebeplätze neu herzustellen.

Fertigungsvarianten

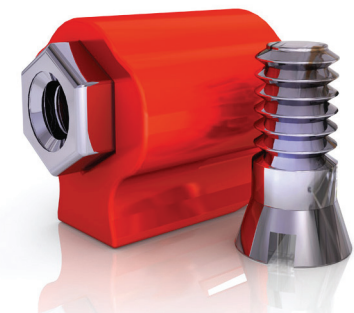
1. Das **TK-Soft** kann in der Abhebe-Technik mit Kunststoffmodellation angefertigt werden. Der Platzhalter verbindet sich nicht mit dem Modellierkunststoff und kann dadurch leicht entformt werden.
2. Die übliche Einstückgusstechnik mit Doublievorgang.
3. Für die CAD/CAM-Herstellung steht dem Anwender der virtuelle Platzhalter in Form einer STL-Datei zur Verfügung.

Der Platzhalter ist in der Datenbank der exocad Software hinterlegt oder kann kostenlos unter www.Si-tec.de/downloads heruntergeladen und genutzt werden.

100% BIO kompatibel



TK-Soft Ceram



TK-Soft

kontakt

Si-tec GmbH
Dental-Spezialartikel
Leharweg 2
58313 Herdecke
Tel.: 02330 80694-0
info@si-tec.de
www.si-tec.de



Baumann *Dental*

WIR SIND DRIN!

**>>> SIE ERHALTEN EINEN
UMZUGS-RABATT VON 10%!**

*Diese Aktion ist gültig bis zum 30.09.2020. Gilt nur für Endkunden
in Deutschland & Österreich und nur solange der Vorrat reicht.
Gilt nicht für bereits reduzierte Artikel und Lizenzprodukte.*

GUTSCHEINCODE: **DRIN10**



Baumann Dental GmbH >>> Im Hölzlerle 5 >>> 75196 Remchingen-Deutschland
Phone: +49(0)7236 - 933 69 0 >>> www.baumann-dental.de