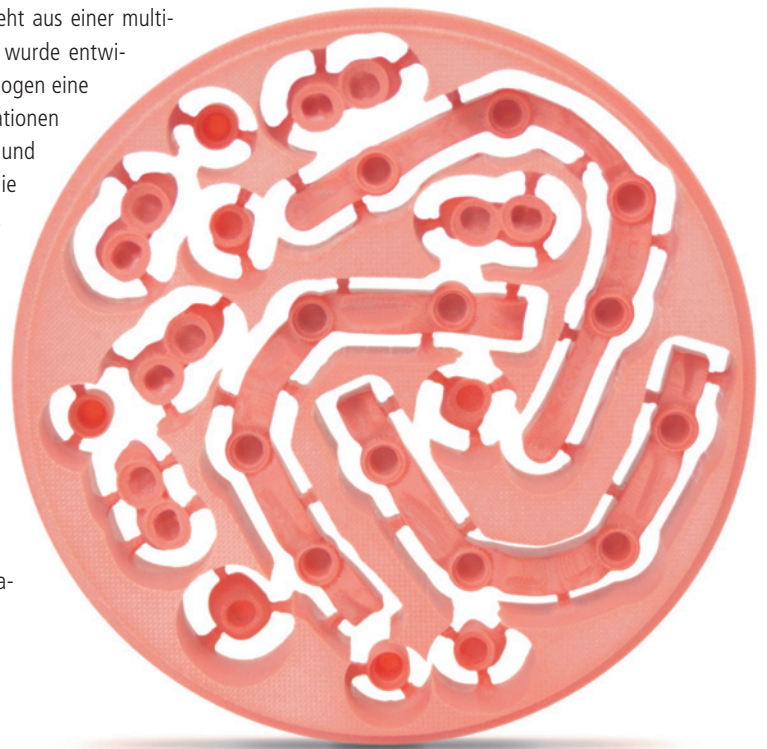


Bicon

Metallfreies CAD/CAM-Material



TRINIA, das revolutionäre CAD/CAM-Material von Bicon, besteht aus einer multi-direktionalen Vernetzung von Glasfasern und Kunstharzen. Es wurde entwickelt, um dem Zahnarzt, dem Zahntechniker und dem Implantologen eine CAD/CAM-gefräste metallfreie Alternative zu Metallrestorationen anzubieten. Die neuartige Materialzusammensetzung der Discs und Blöcke aus 40 Prozent Epoxidharz und 60 Prozent Fiberglas ist die ideale Alternative zu Metall für Restaurationen aller Art: TRINIA eignet sich für die Herstellung von Kappen, Gerüstaufbauten, Rahmenkonstruktionen sowie für endgültige oder temporäre Front- und Seitenzahnkronen und -brücken auf natürlichen Zähnen oder auch auf Implantaten. Die Konstruktionen können zementiert, nicht zementiert oder mit verschraubten oder teleskopierenden Restaurationen verankert werden. Die TRINIA-Fräsröhrlinge sind in 98mm großen zirkularen Discs, 89mm großen D-förmigen Discs sowie 40 und 55 mm großen Blöcken erhältlich. Sie entsprechen dem Industriestandard und sind in 15 und 25 mm Dicke verfügbar. Weitere Informationen gibt es unter www.trinia.de



Bicon Europe Ltd.
Tel.: 06543 818200
www.bicon.com

Geistlich Biomaterials

Das doppelte Plus – Kollagenprodukte und Eigenblutkonzentrate



Wie in vielen anderen medizinischen Fachdisziplinen finden Eigenblutkonzentrate auch in der Zahn-, Mund- und Kieferheilkunde eine breite Anwendung. Die konzentrierten Wachstumsfaktoren wirken sich nachweislich positiv auf Wundheilungs- und Regenerationsprozesse aus, womit sich Blutkonzentrate gut in unterschiedliche Behandlungskonzepte einbinden lassen.

Insbesondere in der dentalen Weichgeweberegeneration unterstützen sie in Kombination mit den Geistlich-Kollagenprodukten die Wundheilung und Geweberegeneration, wodurch die Schmerzbelastung der Patienten verringert und die Wundpflege sowie Nachsorge erleichtert werden.

Die etablierten und wissenschaftlich sehr gut dokumentierten Biomaterialien Geistlich Bio-Gide®, Geistlich Mucograft® und Geistlich Fibro-Gide® bieten in Verbindung mit Blutkonzentraten sowohl dem Behandler als auch dem Patienten das doppelte Plus für eine erfolgreiche Behandlung und Geweberegeneration.



Geistlich Biomaterials
Vertriebsgesellschaft mbH
Tel.: 07223 9624-0
www.geistlich.de

Die Beiträge in dieser Rubrik stammen von den Herstellern bzw. Vertriebern und spiegeln nicht die Meinung der Redaktion wider.

Dentsply Sirona

Echte Bildqualität und neue Investitionsvorteile

Anfang September startete Dentsply Sirona mit der neuen Kampagne „Echt.“ für extra-orale Röntengeräte in den Herbst: Bis einschließlich 31. Dezember 2020 haben interessierte Zahnärzte die Möglichkeit, die Röntengeräte der Orthophos-Familie im Rahmen einer Live-Demo in der eigenen Praxis kennenzulernen und sich von den Röntgenexperten ganz individuell beraten zu lassen. Als begleitende Vertriebsaktion werden auf die Röntengeräte Orthophos E, S und SL zusätzliche Preisvorteile gewährt.

Um Patienten die bestmögliche Behandlung zuteilwerden zu lassen, ist es notwendig, technisch auf dem neusten Stand zu bleiben, da sich Gerätesoftware und -technik ständig weiterentwickeln und verbessern. Um dies in der aktuellen Situation zu erleichtern, ergänzt Dentsply Sirona die Maßnahmen des Konjunkturpakets der Bundesregierung mit einem zusätzlichen attraktiven Aktionsvorteil.

Weitere Produkthinweise und Informationen zum Konjunkturpaket, zur begleitenden Vertriebsaktion sowie zu den Registrierungsmöglichkeiten für einen Demo-Termin und ein persönliches Angebot stehen unter www.dentsplysirona.com/echt zur Verfügung.



Dentsply Sirona Deutschland GmbH
Tel.: 06251 16-0
www.dentsplysirona.com



Dentalpoint

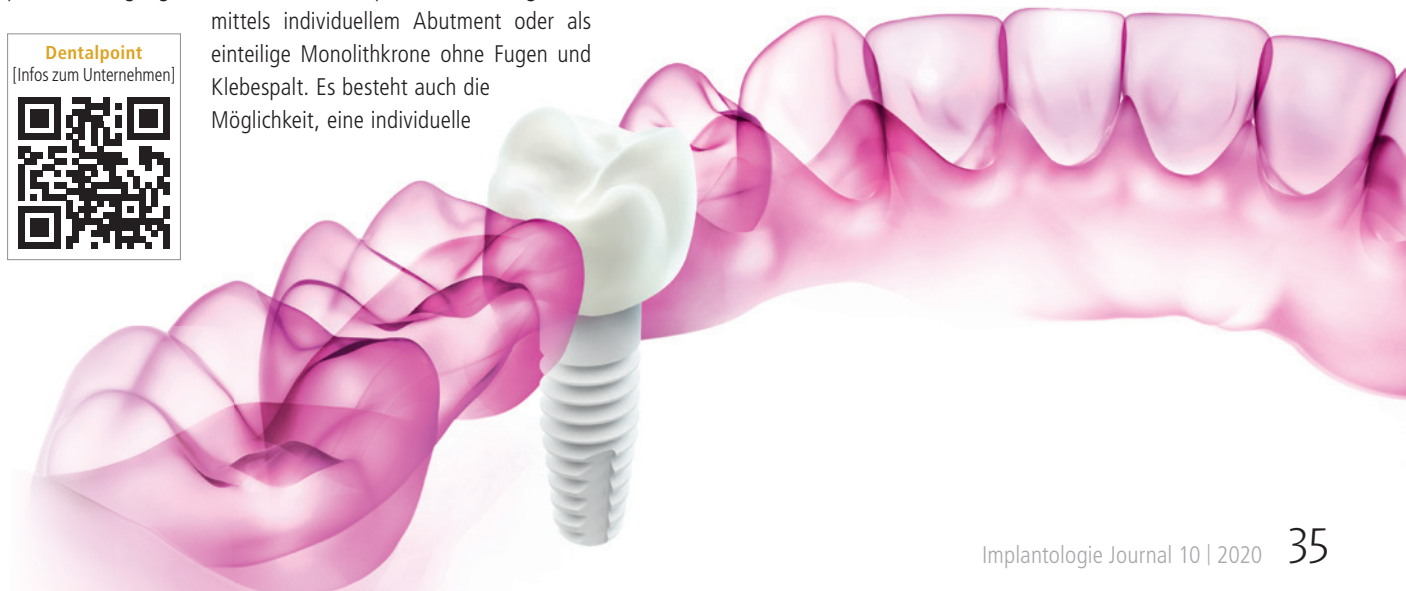
Kompetenzzentrum für digitale Lösungen

Der Digital Workflow von Zeramex bietet neben der Herstellung von 100 Prozent metallfrei verschraubten individualisierten Abutments und monolithischen Kronen mit Zeramex XT Implantatverbindung einen Service für die Aufbereitung digitaler Daten oder auch für das Finishing der vorgefertigten rohen Versorgung.

Die Krone bzw. das individuelle Abutment kann wie gewohnt in der 3Shape- oder exocad-Software modelliert und designt werden. Im Anschluss werden die digitalen Daten bequem als STL-File an Zeramex gesendet. Zeramex Digital Solutions produziert die komplette Versorgung inklusive Zeramex Implantatverbindung. Dies mittels individuellem Abutment oder als einteilige Monolithkrone ohne Fugen und Klebspalt. Es besteht auch die Möglichkeit, eine individuelle

Krone für Zerabase oder andere Abutments direkt in Auftrag zu geben. Nach Wunsch ist diese mit und ohne Schraubenloch erhältlich. Alle individualisierten Zirkonkronen sind zudem gefärbt und glasiert lieferbar. Die fertige und genau passende prothetische Versorgung wird innerhalb von einer Woche zum Einsetzen geliefert.

Zeramex Digital Solutions
Tel.: 00800 04001333
www.zeramex.com





Dental Balance

Das **Emergenzprofil** sicher beherrschen

Pfiffig, smart und gut durchdacht – so beschreiben Anwender das Cervico-Konzept. Ob Gingivaformer, Abformpfosten oder Provisorien, mit Cervico können auf einfachem Weg individuelle Strukturen für das Ausformen des Emergenzprofils gefertigt werden – praxisorientiert und individuell abrechenbar. Das System besteht aus verschiedenen Komponenten, die optimal miteinander harmonisieren und ein zielgerichtetes, standardisiertes Ausformen der periimplantären Weichgewebe erlauben. Mit Cervico Guide kann das für die jeweilige intraorale Situation optimale Design für das Healing-Abutment definiert werden. Das mesiale, distale und okklusale Platzangebot wird sicher bewertet und in Korrelation zur Implantatplattform beurteilt. Zudem kann das autoklavierbare Mehrzwecktool als

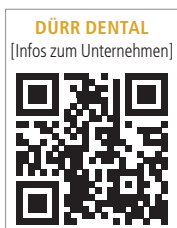
Grundlage für die Initialbohrung verwendet werden. Cervico Mold bzw. die entsprechenden Silikoneinsätze dienen dem Herstellen von Gingivaformern, Abformpfosten oder Provisorien aus lichthärtendem Komposit. Unabhängig vom verwendeten Implantatsystem können patientenspezifische „Bauteile“ für das Ausformen der periimplantären Weichgewebe angefertigt werden. Der Generalvertrieb von Cervico in Deutschland erfolgt über das Unternehmen Dental Balance.

Dental Balance GmbH
Tel.: 0331 88714070
www.dental-balance.eu

Dürr Dental

Dreidimensionale Einblicke für sichere Diagnostik

Das VistaVox S bietet Implantologen, Oralchirurgen und Allgemeinzahnärzten neben DVT-Aufnahmen auch OPGs mit hoher Bildqualität. Sein kieferförmiges Field of View bildet den diagnostisch relevanten Bereich eines Ø 130 x 85 mm-Volumens ab und ist sichtbar größer als das gängigste Volumen von Ø 80 x 80 mm. Durch diese anatomisch angepasste Volumenform bildet VistaVox S auch den Bereich der hinteren Molaren vollständig ab – für die Diagnostik, z. B. eines impaktierten Weisheitszahns, eine essenzielle Voraussetzung. Zusätzlich bietet VistaVox S zehn Ø 50 x 50 mm-Volumen. Sie kommen zum Einsatz, wenn die Indikation eine bestimmte Kieferregion erfordert, z. B. bei endodontischen und implantologischen Behandlungen. Die Volumina lassen sich je nach nötigem Detailreichtum der Aufnahme wahlweise mit einer Auflösung von bis zu 80 µm nutzen. Ergänzt durch die 17 Panoramaprogramme in bewährter S-Pan-Technologie, sind Zahnarztpraxen sowohl im 2D- als auch im 3D-Bereich mit bester bildgebender Diagnostik ausgestattet.



DÜRR DENTAL
[Infos zum Unternehmen]

DÜRR DENTAL SE
Tel.: 07142 705-0
www.duerrdental.com



Die Beiträge in dieser Rubrik stammen von den Herstellern bzw. Vertreibern und spiegeln nicht die Meinung der Redaktion wider.

Neoss

Die Form der Zukunft

Das ästhetische Heilungsabutment hat die Funktion eines üblichen Heilungsabutments mit dem Ziel, im Verlauf der Wundheilung das Weichgewebe zu formen. In Kombination mit dem ScanPeg, welcher in das ästhetische Heilungsabutment eingesetzt wird, kann eine digitale Abformung mittels eines Intraoralscanners erfolgen. Die „biologische Abdichtung“ und das Gewebeniveau bleiben erhalten, da der Heilungsprozess nicht durch die Abformung unterbrochen wird. Somit ist eine patientenfreundliche Einheilung gewährleistet. Die ästhetischen

Heilungsabutments sind Bestandteil der Neoss Esthetiline-Produktlinie und passen perfekt zu den definitiven Neoss Esthetiline Abutments und den individualisierten Abutments. Verfügbar ist ein vollständiges Sortiment anatomisch geformter Heilungsabutments aus PEEK mit einem eigenen ScanPeg zum vereinfachten und präzisen intraoralen Scannen.

Neoss GmbH
Tel.: 0221 55405-322
www.neoss.com



Bien-Air

Mieten statt kaufen – das Original

Im Unternehmen Zahnarztpraxis liquide und flexibel bleiben trotz schwieriger Zeiten? Getreu dem Unternehmenscredo, die tägliche Arbeit praktizierender Ärzte zu vereinfachen, erleichtert Bien-Air Dental den Behandleralltag: Seit 2015 bietet das Mietkonzept der Schweizer Innovationsschmiede alle unternehmenseigenen Produkte zu günstigen Raten ab 15,19 Euro/Monat – egal, ob es sich um die leistungsstarken Winkelstücke, Turbinen oder Mikromotoren handelt. Für die Kunden bedeutet das „Nutzen statt besitzen“ maximale Flexibilität, 24 Monate gleichbleibende Kosten sowie „State of the Art“-Behandlungen mit der neuesten Produktgeneration.

Dazu zählt der Chirurgiemotor Chiropro PLUS, dessen gesamte Steuerung mithilfe eines einzigen abnehmbaren und sterilisierbaren Drehknopfs funktioniert – wie gemacht für Zahnärzte sowie Kieferchirurgen und damit alle Implantologie-, Parodontologie- und Oralchirurgie-Eingriffe.

Wer sich jetzt für den Chiropro PLUS entscheidet, hat nicht mehr die Qual der Wahl zwischen den attraktiven Kombiangeboten inklusive des Winkelstücks CA 20:1 L MS oder dem CA 1:2,5 L MS, sondern erhält beide im Set dazu – zum Preis von nur 3.543 Euro (statt bisher 4.533 Euro) bzw.

zur monatlichen Miete von 169,99 Euro. Mehr Kontrolle über die Praxisfinanzen geht nicht.

Bien-Air Deutschland GmbH
Tel.: 0761 45574-0
www.bienair.com



SC 5010 HS Mobiler OP Stuhl

für

- Oralchirurgie
- Implantologie
- Kieferorthopädie
- Plastische ästhetische Chirurgie

Standard
KopfstützeMehrgelenks-
Kopfstütze

Deck chair



Fuß Joystick

AKRUS GmbH & Co KG

Otto-Hahn-Str. 3 | 25337 Elmshorn

Phone: +49 4121 79 19 30

Fax +49 4121 79 19 39

info@akrus.de | www.akrus.de

NSK

Spezialwinkelstück für das Einsetzen von Zygoma-Implantaten

Im Falle von ausgeprägtem Knochen-schwund im Oberkiefer, hervorgerufen durch das langjährige Tragen von Prothesen, Tumorerkrankungen oder schwere Parodontitis, und wenn sich ein Kieferknochenaufbau als nicht opportun erweist, kommen herkömm-

liche Implantate nicht infrage. Abhilfe schaffen sogenannte Zygoma-Implantate, die im Jochbein (lat.: Os zygomaticum) gesetzt werden. Die bis zu ca. 5cm langen Spezialimplantate können dort mit ausreichender Stabilität platziert werden, um festsitzenden Zahnersatz im Oberkiefer zu tragen. Für diese Spezialistenanwendung hat der

japanische Traditionshersteller NSK nun ein Winkelstück entwickelt, welches den anatomischen Anforderungen bei der Implantatbettpräparation und beim Setzen solcher Implantate gerecht wird: Mit dem speziell abgewinkelten SGX-E20R Winkelstück (20:1) ist ein weitaus besserer Zugang gewährleistet, wodurch dem Operateur bestmögliche Unterstützung gegeben wird. Das SGX-E20R Winkelstück ist seit Ende April 2020 erhältlich.



NSK Europe GmbH
Tel.: 06196 77606-0
www.nsk-europe.de

Kulzer

Neue Materialien für 3D-Drucksystem

Um die Arbeitsabläufe zu verbessern, erweitert Kulzer sein Photopolymer-Sortiment für den eigenen 3D-Drucker cara Print. Mit dima Print Cast ruby bringt der deutsche Hersteller ein universelles Cast-Material auf den Markt, das für alle CAD-to-Cast-Strukturen verwendet werden kann. Dima Print Stone umfasst eine Reihe von verschiedenen 3D-druckfähigen Photopolymeren für die digitale Eigenproduktion.

dima Print Cast ruby ist für alle dentalen CAD-to-Cast-gegossenen Restaurationen wie Teilprothesen, Kronen und Brücken anwendbar, egal, ob sie mit Presskeramik, Goldlegierungen oder Nichtedelmetallen hergestellt werden. Die dima Print Stone Photopolymere zeichnen sich durch eine außergewöhnliche Präzision

für alle Modelltypen, eine sehr detaillierte Oberfläche und traditionelle gipsähnliche sowie neu gestaltete Farben aus, die den Modellen ein natürliches Aussehen verleihen. Das silikonfreie dima Print Gingiva Mask bietet eine natürliche Ästhetik und erleichtert die Gestaltung hochdetaillierter Zahnfleischmasken mit deutlich sichtbaren Konturen und Emergenzprofilen. Das elastische Material ist sehr reißfest und flexibel.

Alle Materialien und Komponenten des cara Print-Systems sind perfekt aufeinander abgestimmt und lassen sich dennoch in bestehende Workflows integrieren.

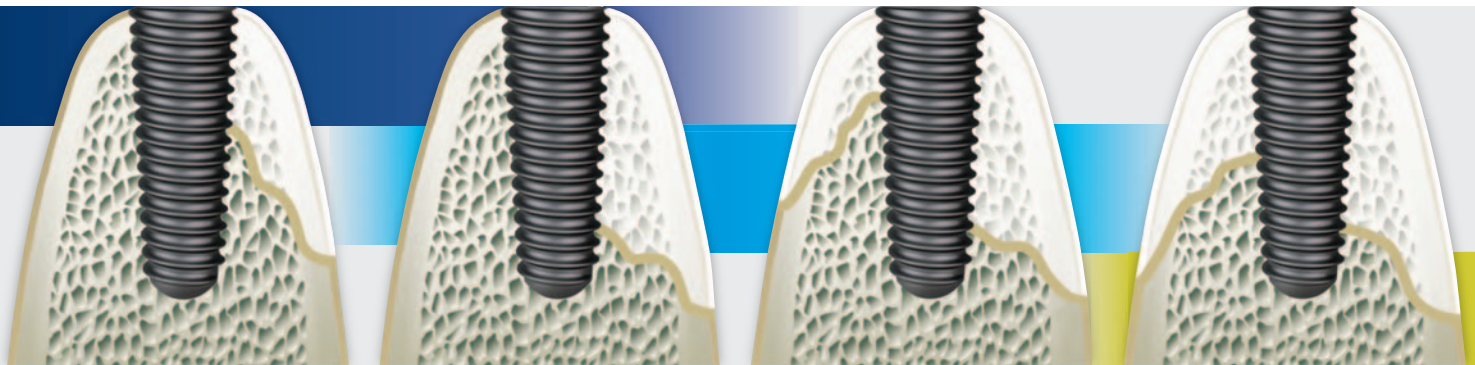


Kulzer GmbH
Tel.: 0800 4372522
www.kulzer.de



Die Beiträge in dieser Rubrik stammen von den Herstellern bzw. Vertreibern und spiegeln nicht die Meinung der Redaktion wider.

Das defektorientierte Geistlich-Konzept



KLASSIFIKATION DER ALVEOLARKAMMDEFEKTE*

Guided Bone Regeneration

kleine Knochendefekte

Stabilized Bone Regeneration

kleinere komplexe Knochendefekte

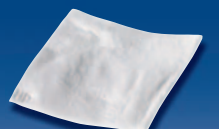
Customized Bone Regeneration

größere komplexe Knochendefekte

EMPFOHLENE MATERIALIEN

Geistlich Bio-Oss®

Geistlich Bio-Gide®



Titan-Pins

Geistlich Bio-Oss®

Geistlich Bio-Gide®



Schirmschrauben

Geistlich Bio-Oss®

Geistlich Bio-Gide®



Mikroschrauben

Titangitter

*modifiziert nach Terheyden H. (2010). DZZ 65:320-331

Bitte senden Sie mir folgende Broschüren zu:

- Informationsbroschüre | Das defektorientierte Geistlich-Konzept
- Therapiekonzepte | Kleinere Knochenaugmentationen
- Broschüre | Instrumente und Zubehör
- Yxoss CBR® Produktkatalog mit Therapiekonzepten

Mehr Stabilität und Sicherheit

Geistlich Biomaterials Vertriebsgesellschaft mbH
Schneidweg 5 | 76534 Baden-Baden
Tel. 07223 9624-0 | Fax 07223 9624-10
info@geistlich.de | www.geistlich.de

BEGO

Abgewinkelte Schraubenkanäle für einteilige Versorgung



Ab sofort bietet BEGO einteilige Brücken- und Stegversorgungen für den Front- und Seitenzahnbereich aus BEGO Titan Grade 5 und Wirobond® M+ mit abgewinkelten Schraubenkanälen von bis zu 20° für eine Vielzahl von Implantatsystemen an.

Mit den abgewinkelten Schraubenkanälen kann die Ausrichtung des Schraubenzugangskanals innerhalb der prothetischen Versorgung von 0° bis 20° zur Implantatposition individuell gewählt werden. Dank des direkten Verschraubens können überschüssige Zementreste auch in schwierigen und ästhetisch anspruchsvollen Situationen vermieden werden und für einen optimalen okklusalen Austritt des Schraubenkanals im Front- und Seitenzahnbereich sorgen. Für die im Zusammenhang mit dem abgewinkelten Schraubenkanal verwendete Prothesenschraube ist ein spezieller Schraubendreher (DYNAMIC ABUTMENT* Schraubendreher L24) zu verwenden.

Die ersten 50 Praxislabore und Labore aus Deutschland oder Österreich, die einen DYNAMIC ABUTMENT Schraubendreher L24 bestellen, erhalten auf diesen einen Preisnachlass von 50 Prozent.

** Dieses Zeichen ist eine geschäftliche Bezeichnung/ eingetragene Marke eines Unternehmens, das nicht zur BEGO Unternehmensgruppe gehört.*

BEGO Implant Systems GmbH & Co. KG
Tel.: 0421 2028-246
www.bego.com



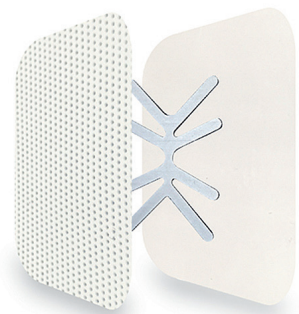
Zimmer Dental

Membran schützt vor bakteriellen Infiltrationen

Jeder Patient stellt Zahnärzte und Chirurgen in der täglichen Praxis vor neue Herausforderungen. Gefragt sind chirurgische und regenerative Lösungen, die ein optimales Behandlungsergebnis gewährleisten. Das Ziel von Zimmer Biomet ist es, Behandler in allen denkbaren Behandlungssituationen effektiv zu unterstützen. Aus diesem Grund erweitert das Unternehmen nun sein europäisches Portfolio an Dentalprodukten um eine Produktlinie nicht resorbierbarer Membranen.

Die OsseoGuard®-Serie wurde speziell entwickelt, um bakterielle Infiltrationen am Eingriffsbereich zu verhindern, wobei gleichzeitig das Einwachsen von Gewebe in die Knochenkavität verhindert wird. Das im Herstellungsverfahren verwendete sehr dichte PTFE (Polytetrafluorethylen) reduziert deutlich die Porengröße der Membran auf ein Niveau von einem Submikron (weniger als 0,3 Mikron). Die Membran wird für bestimmte komplexe Fälle empfohlen, z.B. die vertikale Kammaugmentation. Zahnärzte haben die Wahl zwischen verschiedenen Arten der Handhabung sowie unterschiedlichen Formen, Größen, Stärken und Texturen.

OsseoGuard® nicht resorbierbare Membranen ergänzen das bestehende zuverlässige Sortiment resorbierbarer Membranen der Marken CopiOs®, BioMend® und OsseoGuard®.



Zimmer Dental GmbH
Tel.: 0800 1016420
www.zimmerbiometdental.de

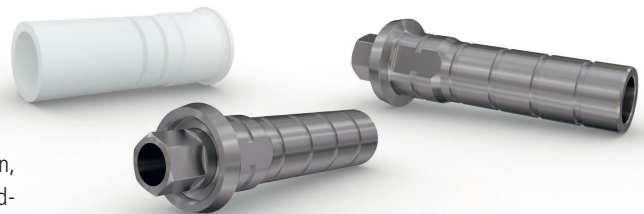
Thommen Medical

Moderne digitale Prothetik

Die für konventionelle Verarbeitung bewährten Thommen Abutments VARIOtemp, VARIOflex und VARIOunite sind auch für die digitale Prothetik verfügbar und eignen sich für CAD/CAM-hergestellte temporäre oder definitive Versorgungen, verschraubt oder zementiert, bei Einzelzähnen oder mehrgliedrigen Brücken. VARIOunite findet besonders bei verschraubten Einzelzahnkronen oberer seitlicher Schneidezähne und unterer Frontzähne Verwendung.



Die CAD/CAM-fähigen Abutments können an klinische und materialspezifische Anforderungen angepasst werden. CAD-Bibliotheken ermöglichen digital die Auswahl verschiedener Zylinderhöhen mit nur einem Abutment. Sie sind speziell für Restaurationen mit Kunststoff, Presskeramik,



Metall und Zirkonoxid entwickelt (VARIOunite lediglich für Metall- oder Zirkonoxid), und bieten die bestmögliche Unterstützung bei langen bzw. hohen Suprastrukturen und bei tief sitzenden Implantaten. Die CAD-Bibliotheken können auf der Website des Unternehmens heruntergeladen werden.

Thommen Medical Deutschland GmbH
Tel.: 07621 4225830
www.thommenmedical.com

Die Beiträge in dieser Rubrik stammen von den Herstellern bzw. Vertreibern und spiegeln nicht die Meinung der Redaktion wider.

alphatech® – mehr als verwurzelt.



FreeTel: 0800-1500055 | Freefax: 08000-400044

info@henryschein.de | www.henryschein-dental.de | www.alphatech-implantate.de

 **HENRY SCHEIN®**
DENTAL

alphatech®
Implantate

Akrus

Mobiler OP-Stuhl SC 5010 HS

In Zusammenarbeit mit führenden Chirurgen aus der MKG-, HNO- und Plastischen/Ästhetischen Chirurgie hat Akrus den mobilen OP-Stuhl SC 5010 HS entwickelt. Der OP-Stuhl ist aufgrund seiner ergonomischen und funktionellen Vorteile speziell für Anwendungen im Kopfbereich ausgelegt und damit optimal geeignet für chirurgische Eingriffe im Bereich Oralchirurgie, Implantologie, Kieferorthopädie und Plastische/Ästhetische Chirurgie.

Die Mobilität des Stuhls ermöglicht dem Behandler eine rasche und wirtschaftliche Arbeitsweise, der Patient erfährt gleichzeitig eine schonende Behandlung: Sämtliche Arbeitsschritte können auf einem Stuhl durchgeführt werden. Über eine Handbedienung und optional am Stuhl angebrachte Fuß-Joysticks lassen sich Stuhlhöhe, Fußstütze, Rückenlehne, Sitzfläche und Kopfstütze über fünf Antriebsmotoren bequem einstellen; verschiedene ergonomische Kopfstützen (u. a. Standard-/Mehrgelenk-Kopfstütze) ermöglichen unbegrenzte Lagerungsmöglichkeiten des Kopfes für eine individuell angepasste Position. Zum Speichern einer Funktion stehen standardmäßig drei, optional acht Memory-Tasten zur Verfügung. Der große, freie Fußraum unter der Rückenlehne gibt dem Behandler den nötigen Bewegungsspielraum, um bequem operieren zu können – für eine einfachere und komfortablere Behandlung.



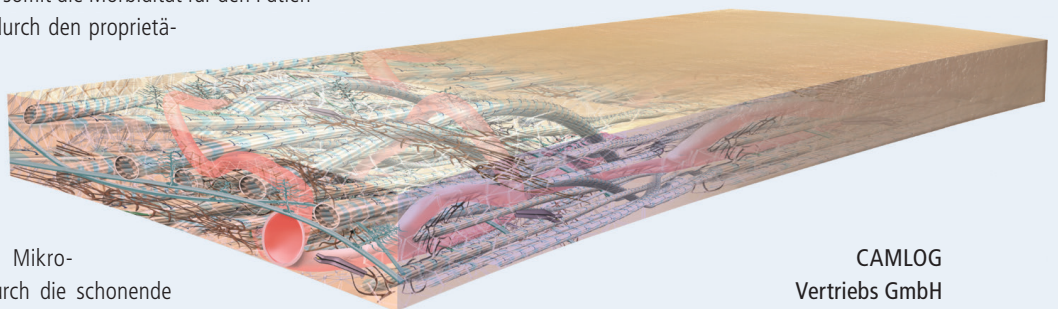
Akrus GmbH & Co. KG
Tel.: 04121 791930
www.akrus.de

CAMLOG

Gute Alternative zum autologen Gewebetransplantat

Mehr als 100 internationale Kliniker verwendeten im Rahmen einer einjährigen Prelaunch-Phase NovoMatrix™, eine azelluläre dermale Gewebematrix porcinen Ursprungs, zur Weichgeweberegeneration. Die klinischen Erfahrungen der Pilotanwender in verschiedenen Indikationen mit unterschiedlichen chirurgischen Techniken zeigen, dass die reißfeste und einfach zu handhabende Matrix eine echte Alternative zu autologen Gewebstransplantaten ist, da ein zweiter intraoraler chirurgischer Eingriff für eine Bindegewebsentnahme entfällt und somit die Morbidität für den Patienten verringert wird. Bedingt durch den proprietären Herstellungsprozess ist die NovoMatrix™ frei von Spenderzellen. Gleichzeitig bleibt die Struktur des Herkunftsgewebes nahezu unverändert, sodass das Einwachsen von Zellen und Mikrogefäßen unterstützt wird. Durch die schonende Aufbereitung wird eine optimale Zellrepopulation, Integration und Revaskularisierung ermöglicht, wodurch sich eine ästhe-

tische Weichgeweberegeneration vollzieht. Sie wird vorhydriert geliefert und kann ohne aufwendige Rehydrierung zeitnah verwendet werden. Zu den Indikationen gehören geführte Geweberegenerationsverfahren bei Rezessionsdefekten zur Wurzeldeckung, Vermehrung von befestigtem Gewebe um Zähne und Implantate sowie die Rekonstruktion des Kieferkammes für die prothetische Versorgung.



CAMLOG
Vertriebs GmbH
Tel.: 07044 9445-100
www.camlog.de

Die Beiträge in dieser Rubrik stammen von den Herstellern bzw. Vertreibern und spiegeln nicht die Meinung der Redaktion wider.

Patent™ by Zircon Medical

Beachtliche Resultate



Patent™ Dental Implantssystem ist das erste und einzige zweiteilige Keramikimplantatsystem, das über eigene langfristige wissenschaftliche Nachweise zu Wirksamkeit und Stärke verfügt.^{1,2} Das dynamische Schweizer Unternehmen Zircon Medical Management AG treibt Innovationen in der Dentalimplantologie voran und ist stolz auf das zuverlässige Patent™ Dental Implantssystem aus Zirkon mit hydrophiler Oberfläche und metallfreier Prothetik. Patent™ gilt als neuer Maßstab in der Dentalimplantologie und ist mit einer lebenslangen Garantie versehen. Weitere Informationen sowie Produktdetails sind über www.zircon-medical.com abrufbar.

Literatur



Zircon Medical Management AG
Tel.: +41 78 8597333
www.zircon-medical.com

Ray Europe

Sehen, wo der Fokus ist

Ray Europe bietet seit 2004 zuverlässige und innovative Röntgenbildlösungen für die Zahnarztpraxen. Von intraoralen Speicherfolien, über OPG-/DVT-Röntgenanlagen bis hin zu 3D-Drucker für Provisorien – Ray Europe bietet moderne Lösungen, welche sowohl auf dem europäischen als auch auf dem internationalen Dentalmarkt technisch auf dem höchsten Niveau sind.

Das sichtbare Volumenfenster ist eine Innovation des RAYSCAN α+. Mittels freier Kollimatortechnologie wird das Volumen auf dem Patientengesicht eingeblendet. Dabei kann vor jeder Aufnahme das gewünschte Strahlenfeld für die optimale Volumenauswahl individuell eingestellt werden. Mit der höchsten Auflösung von 70µm und dem zusätzlich buchbaren Abdruckscan-Protokoll sowie dem lichtgeführten Volumenfenster erhalten Anwender mit dem RAYSCAN α+ 130 die derzeit modernste digitale Technologie. Des Weiteren besitzt RAYSCAN α+ ein „Fast Scan Mode“, welcher sich hervorragend für Sofortimplantationen eignet. In 4,9 Sekunden sind die gewünschten Ergebnisse vorhanden. Das kabellose Fernbedienungssystem macht die Positionierung der Patienten so einfach wie noch nie. Mehr Informationen finden Interessierte auf der Website des Unternehmens.

Ray Europe GmbH
Tel.: 06196 9217744
www.rayeurope.com/de



DIREKT ZUM ZIEL.

GUIDED SURGERY

thommenmedical.com

