

Dentalkamera für Praxis und Labor

Die EyeSpecial aus dem Hause SHOFU.



Die EyeSpecial C-IV Dentalkamera.

Es gibt viele Wege, um in der Dental- fotografie gute Ergebnisse zu erzielen: mit dem modifizierten Smartphone, der spiegellosen Kompaktkamera oder der aufgerüsteten Spiegelreflexkamera. Jede dieser „Damit geht's auch“-Lösungen hat Nachteile. Sie sind entweder umständlich, erfordern umfassendes fotografisches Fachwissen, Training und Investitionen in zusätzliches Equipment, lassen sich nur mit erheblichem Aufwand in den Praxisalltag integrieren – oder kombinieren all diese Nachteile.

Entweder der Fotografierende ist Experte – oder die Kamera

„In die EyeSpecial ist fotografisches Expertenwissen integriert. Sie nimmt Benutzern Gedanken über Ringblitz, Lateralblitz, Blende, Tiefenschärfe und mehr einfach ab“, erklärt der Produktverantwortliche für Europa, Ingo Scholten. „Diese Kamera hat alles, damit aussagekräftige Patientenbilder aus dem Effeff gelingen – ganz ohne fotografisches Spezialwissen und ohne Zusatzausrüstung. Dank der smarten

integrierten Funktionen wird jedes Bild ein gutes Bild: kontrastreich, tiefenscharf und farbecht. Die Kamera schafft selbst die Bedingungen, die zu einem guten Bild führen. Ohne zeitraubendes Ausrichten von Blitz und anderen Um- und Einstellungen.“

Vorbildliche Hygiene

Besonders heute unverzichtbar: Wie keine andere unterstützt die EyeSpecial das moderne Hygienemanagement im Behandlungsraum und beugt Infektionen wirksam vor. Ihr rundum glattes Gehäuse ist wasser- und chemikalienbeständig und lässt sich zwischen zwei Patienten schnell und gründlich sprühen- und wischdesinfizieren. Das minimiert das Risiko einer Kreuzkontamination und die Kamera ist in weniger als einer Minute wieder einsatzbereit. Weiteres Hygiene-Plus: Die intuitive Menüführung über das Display erfordert keinen direkten Hautkontakt, das hochauflösende 3,5"-Touch-Panel reagiert auch mit Einmalhandschuhen präzise.

Handlich-leichte

„Alles drin, alles dran“-Kamera

Seit der ersten Modellgeneration 2014 richtet Hersteller SHOFU die EyeSpecial Kamera auf die speziellen Anforderungen in der dentalen Fotografie aus. Für gute Ergebnisse kommt die ultraleichte Hochleistungskamera ganz ohne weitere Zusatzgeräte aus. Sie lässt sich mühelos mit einer Hand halten, während die andere den Wangenhalter oder einen Spiegel fixiert. Das Blitzsystem mit unterschiedlichen Blitzköpfen und Belichtungsprogrammen ist fest integriert. Unabhängig vom Umgebungslicht liefert es in allen typischen dentalen Aufnahmesituationen wie intraoralen Aufnahmen, Patientenporträts, Farbbestimmung und Modellfotografie die optimale Ausleuchtung.

So einfach, dass man's delegieren kann

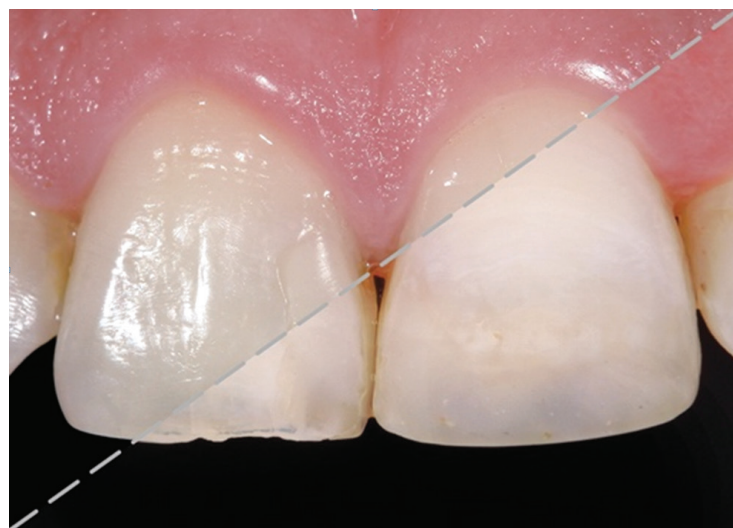
Neun spezielle Aufnahmemodi vereinfachen die Bedienung und führen schneller und besser zum Ziel. Das Scharfstellen übernimmt die präzise Autofokus-Funktion,



Blendfrei sieht man mehr vom Zahn: der neue Polfilter

Mit aufgestecktem Kreuzpolarisationsfilter – kurz: Polfilter – erlaubt die EyeSpecial C-IV einen Blick ins Innere des Zahns: Chroma, interne Lichteffekte und individuelle Zahncharakteristika werden sichtbar, ohne dass durch den Schmelz erzeugte Lichtreflexionen diese verfälschen. Auch farbliche Effekte des Hart- und Weichgewebes lassen sich mit Polfilter besser beurteilen.

Sie möchten mehr über die neue EyeSpecial C-IV erfahren? Unter www.shofu.de/produkt/eyespecial-c4



Der neue Polfilter: Kreuzpolarisierende Fotografie für eine blendfreie Beurteilung.

so kann sich der Fotografierende auf die Wahl des Ausschnitts und das Auslösen der Kamera konzentrieren – ideale Voraussetzungen für das Delegieren der Fotodokumentation an die Assistenz. Mit speziellen Motivprogrammen für die Zahnfarbauswahl ist zudem eine automatische Maskierung der Weichgewebsanteile möglich. Dies vereinfacht die Farbbestimmung erheblich.

Bewegte Bilder: die neue Videofunktion

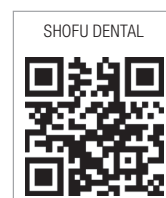
Mit dem neuen Modell EyeSpecial C-IV haben die SHOFU-Entwickler viele Anwenderwünsche umgesetzt. Zum Beispiel die Videofunktion: Mit ihr lassen sich funktionelle Aspekte wie Bewegungsfahrten darstellen und auch Anamnesen, Funktionsanalysen und Erfolge vor, während und nach der Behandlung in bewegten Bildern dokumentieren. Ein Vorteil, der nicht nur in der Kieferorthopädie zum Tragen kommt.

können Sie eine Produktbroschüre ansehen oder herunterladen. Sie wünschen eine Präsentation in Ihrer Praxis/Ihrem Labor und möchten sich ein attraktives Angebot sichern? Dann wenden Sie sich bitte an Ihren SHOFU Außendienstmitarbeiter.

kontakt

SHOFU DENTAL GmbH

An der Pönt 70
40885 Ratingen
Tel.: +49 2102 8664-0
Fax: +49 2102 8664-64
info@shofu.de
www.shofu.de



KN Impressum

Verlag

OEMUS MEDIA AG
Holbeinstraße 29
04229 Leipzig
Tel.: +49 341 48474-0
Fax: +49 341 48474-290
kontakt@oemus-media.de

Redaktionsleitung

Cornelia Pasold (cp), M.A.
Tel.: +49 341 48474-122
cpasold@oemus-media.de

Fachredaktion Wissenschaft

Prof. Dr. Axel Bumann (V.i.S.d.P.)
Tel.: +49 30 200744100
ab@kfo-berlin.de
ZA Constantin Christ
ZÄ Lidija Petrov
ZA Hamza Zukorlic

Projektleitung

Stefan Reichardt (verantwortlich)
Tel.: +49 341 48474-222
reichardt@oemus-media.de

Produktionsleitung

Gernot Meyer
Tel.: +49 341 48474-520
meyer@oemus-media.de

Anzeigendisposition

Marius Mezger (Anzeigendisposition/-verwaltung)
Tel.: +49 341 48474-127
Fax: +49 341 48474-190
m.mezger@oemus-media.de

Abonnement

Sylvia Schmehl (Aboverwaltung)
Tel.: +49 341 48474-201
s.schmehl@oemus-media.de

Art Direction

Dipl.-Des. (FH) Alexander Jahn
Tel.: +49 341 48474-139
a.jahn@oemus-media.de

Grafik

Josephine Ritter
Tel.: +49 341 48474-144
j.ritter@oemus-media.de

Druck

Dierichs Druck+Media GmbH & Co. KG
Frankfurter Straße 168
34121 Kassel

Die KN Kieferorthopädie Nachrichten erscheinen im Jahr 2020 monatlich. Bezugspreis: Einzel-exemplar: 8,-€ ab Verlag zzgl. gesetzl. MwSt. und Versandkosten. Jahresabonnement im Inland 75,-€ ab Verlag inkl. gesetzl. MwSt. und Versandkosten. Abo-Hotline: 0341 48474-0.

Die Beiträge in der KN Kieferorthopädie Nachrichten sind urheberrechtlich geschützt. Nachdruck, auch auszugsweise, nur nach schriftlicher Genehmigung des Verlages. Für die Richtigkeit und Vollständigkeit von Verbands-, Unternehmens-, Markt- und Produktinformationen kann keine Gewähr oder Haftung übernommen werden. Alle Rechte, insbesondere das Recht der Vervielfältigung (gleich welcher Art) sowie das Recht der Übersetzung in Fremdsprachen – für alle veröffentlichten Beiträge – vorbehalten. Bei allen redaktionellen Einsendungen wird das Einverständnis auf volle und auszugsweise Veröffentlichung vorausgesetzt, sofern kein anders lautender Vermerk vorliegt. Mit Einsendung des Manuskriptes gehen das Recht zur Veröffentlichung als auch die Rechte zur Übersetzung, zur Vergabe von Nachdruckrechten in deutscher oder fremder Sprache, zur elektronischen Speicherung in Datenbanken, zur Herstellung von Sonderdrucken und Fotokopien an den Verlag über. Für unverlangt eingesandte Manuskripte, Bücher und Bildmaterial übernimmt die Redaktion keine Haftung. Es gelten die AGB und die Autorenrichtlinien. Gerichtsstand ist Leipzig.

Editorische Notiz (Schreibweise männlich/weiblich/divers)

Wir bitten um Verständnis, dass aus Gründen der Lesbarkeit auf eine durchgängige Nennung der Genderbezeichnungen verzichtet wurde. Selbstverständlich beziehen sich alle Texte in gleicher Weise auf alle Gendergruppen.

www.kn-aktuell.de



Die Kamera kann mit Ethanol gereinigt und desinfiziert werden. (Fotos: © SHOFU)

Das Alignersystem
meines Vertrauens.

TRIO[™]
CLEAR

PREISBEISPIEL

„TOUCH-UP“

799,- €*

6 Aligner-Sets
(je Set 1 x weich, 1 x mittel, 1 x hart)

*inkl. MwSt und Versand



Mehr Lachen. Nutzen Sie die Vorteile des Komplettanbieters.

Der Mehrwert für Ihre Praxis: Als Komplettanbieter für zahntechnische Lösungen beliefern wir seit über 33 Jahren renommierte Zahnarztpraxen und Kieferorthopäden. *Ästhetischer Zahnersatz zum smarten Preis.*



More Info zu TrioClear[™]
und weitere Angebotspakete

PERMADENTAL.DE
0 28 22 - 1 00 65