

Kurze Umlaufzeiten setzen neue Maßstäbe

Neues DVT von orangedental/Vatech mit 50µ Voxel Endo-Mode.

Mit dem neuen GreenX stellt der Weltmeister in Umlaufzeiten Vatech erneut seine hohe Kompetenz bei DVTs unter Beweis. Die kürzesten Umlaufzeiten der Branche (1,9 Sek. Ceph; 2,9 Sek. 3D; 3,9 Sek. Pano) setzen neue Maßstäbe und ermöglichen orangedental/Vatech, erfolgreich den Kampf gegen Bewegungsartefakte fortzuführen und ihre Anwender erneut zu begeistern. Auch dank der extrem kurzen Umlaufzeiten ist „Green“ (Low Dose) nicht nur ein Lippenbekenntnis, sondern es

4x4cm (Endo), 5x5cm, 8x5cm, 8x9cm bis 12x9cm oder 16x9cm. Mit dem serienmäßigen Scout View ist eine präzise Positionierung des Patienten, speziell bei kleineren FOV, gewährleistet. Darüber hinaus sorgt die Face-to-Face-Position für eine optimale Patientenkommunikation, hilft bei der Angstüberwindung und ermöglicht eine optimale Patientenpositionierung. Das moderne, minimalistische Design mit glatten, leicht zu desinfizierenden Oberflächen (kein Touchscreen) ermöglicht eine



wird technisch bei Vatech gelebt und angewendet.

Ganz neu wurde jetzt für die präzise, endodontische Diagnostik ein spezieller Endo-Mode mit einem Volumen von 4x4 cm entwickelt. Nur 50µ Voxelgröße und 3,5lp/mm sorgen für eine bislang unerreichte hohe Auflösung, die jedes Detail der Wurzelkanalmorphologie erkennen lassen. Darüber hinaus ermöglicht die neue Software Ez3D-i Endo/Ortho vielfache und neuartige Varianten der Wurzelkanaldarstellung (Root Canal Curvature Function pat. pend.) und damit eine präzisere Diagnostik.

Der Insight-Pan-Mode stellt Panoramaröntgenaufnahmen in 41 Schichten und frei wählbaren Segmenten dar. Durch die 41 Schichten kann der Anwender scrollen und somit Details erkennen, die eine traditionelle Panoramaaufnahme nicht freigibt. Dies erspart dem Patienten in vielen Fällen die höhere Strahlendosis einer 3D-Aufnahme und kann in Corona-Zeiten als hygienische Alternative zum Intraoralröntgen eingesetzt werden.

Drei Modelle

Das neue GreenX gibt es in drei Modellen mit einem FOV von

optimaler Hygiene, insbesondere in Corona-Zeiten.

Großserientechnik (in 2019 über 7.000 Großröntengeräte) in höchster Qualität und Zuverlässigkeit sind weitere Stärken des koreanischen Herstellers. Als einziger Röntgenproduzent bietet Vatech zehn Jahre Garantie auf Sensor und Röntgenröhre, verhilft somit seinen Anwendern zu besserer Planungssicherheit und bewahrt vor überraschenden und teuren Reparaturen.

orangedental/Vatech-Produkte stehen für Innovation und Zuverlässigkeit auf höchstem Qualitätsniveau, bei einem unschlagbaren Preis-Leistungs-Verhältnis.

Die orangedental 7-Tage-Hotline sowie das zwölfköpfige Technikteam gewährleisten einen außergewöhnlichen Service und sind auch in Corona-Zeiten immer für Sie da.

Sie sind interessiert? Fragen Sie eines unserer orangedental-Partnerdepots oder direkt bei uns nach. **DI**

orangedental GmbH & Co. KG

Tel.: +49 7351 47499-0
www.orangedental.de

Computer Assistierte Lokal Anästhesie

Kontrollierte Fließgeschwindigkeit verhindert Schmerz.

Anästhesie ohne Unannehmlichkeiten ist heute möglich: CALAJECT™ hilft, schmerzfrei zu injizieren. Das Geheimnis ist ein intelligentes und sanftes Verabreichen von Lokalanästhetika. CALAJECT™ kontrolliert die Fließgeschwindigkeit des Anäs-

thetikums in jedem Programm und verhindert damit Schmerzen, die üblicherweise durch eine hohe Geschwindigkeit der Injektion und die anschließende Schwellung des Gewebes entstehen.

Das Steuergerät besteht aus einem hygienisch glatten Touchscreen und überzeugt durch einfache Programmwahl mit nur einer Berührung und übersichtlicher Programm-anzeige.

Absolut geräuschloser und vibrationsfreier Betrieb sind

durch das Handstück bei allen Einstellungen mit Sichtbarkeit der Zylinderampulle während der gesamten Injektion gegeben. Alle Standard-Dentalkanülen können benutzt werden. CALAJECT™ ist für alle Injektionstechniken einsetzbar und bietet drei Injektionseinstellungen für die Infiltrations-, Leitungs- und intraligamentäre (sowie palatinale) Anästhesie.

Das Gerät ist kostengünstig in der Anwendung – keine Mehrkosten für zusätzliche Einwegverbrauchsmaterialien – und die sanfte, schmerzfreie Injektion mit

CALAJECT™ fördert eine vertrauensbildende Behandlung Ihrer Patienten! **DI**



RÖNVIG Dental Mfg. A/S

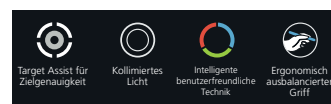
Vertrieb D-A-CH
Tel.: +49 171 7717937
www.calaject.de

ADVERTORIAL

NEUE RADII XPRT FÜR VERLÄSSLICHE LICHTHÄRTUNG

Polymerisationslampen wurden im Lauf der Jahre stetig weiterentwickelt und besitzen heute viele Funktionen zur Erleichterung hochwertiger Zahnbehandlungen. SDI stellt seit 1999 Polymerisationslampen her und weiß genau, auf welche Merkmale es hier wirklich ankommt. Radian Xpert, die neueste Hochleistungs-LED-Lampe von SDI, wurde in Kooperation mit Zahnmedizinern entwickelt und bietet so verlässlich die in der Praxis meistgewünschten Eigenschaften für eine jederzeit optimale Lichthärtung.

Intelligentes Design und jederzeit optimale Lichthärtung.



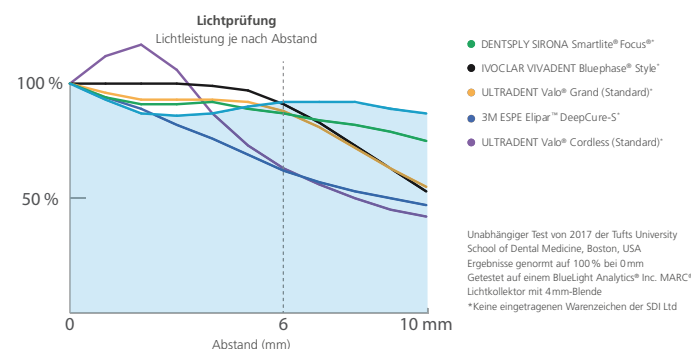
Target Assist für Zielgenauigkeit

Für gute und langlebige Restaurationen sind bei der Lichthärtung zahlreiche Faktoren zu beachten. Die Anwendungstechnik ist wichtig, und die Lichtquelle muss zur vollständigen Polymerisation nahe und senkrecht an die Füllung gehalten werden. Die einzigartige Target-Assist-Technologie der Radian Xpert stellt vor der Härtung sicher, dass Lampenposition und Einfallswinkel korrekt sind. Bei Einschalten dieses Positionierungslichts und Loslassen der Taste über dem Zahn wird erst polymerisiert, wenn die Lampe exakt positioniert ist, und so die Füllung komplett ausgehärtet. Andere Lampen gleichen mangelhafte Anwendungstechniken oft nur aus, doch Target Assist verbessert sie nachhaltig.



Optimal kollimierter Lichtstrahl

Für eine verlässlich vollständige Polymerisation muss das Licht auch tiefere Füllungsbereiche mit nur minimalem Leistungsabfall erreichen. Die Lichtleistung der Radian Xpert bleibt dank modernster LED-Technologie über klinisch relevante Abstände konstant. Und die hochwertige Linse erzeugt einen optimal kollimierten Lichtstrahl, der dafür sorgt, dass die Lichtleistung genau auf die zu härtende Füllung ausgerichtet ist. Das Licht mit 1.500mW/cm² Leistung und 440-480nm



Wellenlänge aus dem 4-mm-Austrittsfenster härtet verlässlich jedes Komposit, auch ohne erweiterten Wellenlängenbereich. Dabei erleichtert die integrierte Leistungsanzeige der Radian Xpert die für eine optimale Funktion der Lampe wichtigen Routinekontrollen der Lichtleistung. Zudem erzeugt die exzellente LED der Radian Xpert ein homogenes Strahlenprofil mit gleichmäßiger Energieverteilung und reduziert so Variationen zwischen warmen und kalten Bereichen. Eine einheitliche Polymerisation der Füllung hängt nämlich vom gesamten Strahlenprofil der Lampe ab.

Hohe Effizienz durch intelligente Technik

Effizienz und Produktivität gehen Hand in Hand. Durch intelligente Technik steigert Radian Xpert die Effizienz der Zahnbehandlung. Ein LCD-Display mit Countdown-Timer stellt sicher, dass die Polymerisationszeit nicht nur ungefähr, sondern genau eingehalten wird. Die bevorzugte Einstellung ist speicherbar, und verschiedenfarbige Statusringe zeigen Belichtungsmodus, Ladezustand und Aufsatztyp.

Ergonomisch ausbalanciert

Der um 360 Grad drehbare Kopf und das schlanke Design der Radian Xpert gewähren leichten

Zugang zu allen Quadranten. Die Lampe kann wie ein Stift oder eine Pistole gehalten werden und wird allen Vorlieben und Handgrößen der Anwender gerecht.

Optimiertes Wärmemanagement

Kühlkörper- und Pulstechnologie verringern die Wärmeabgabe nach außen, sodass die Füllung sicher lichtgehärtet wird. Eventuelle Pulpschäden durch Überhitzung werden durch dieses optimierte Wärmemanagement verhindert. Außerdem verlängert die Wärmeableitung die LED-Lebensdauer und macht die Radian Xpert so zu einer sehr langlebigen Polymerisationslampe.

Austauschbare LED-Aufsätze

Zusätzlich zum Standard-Polymerisationsaufsatz sind für die Radian Xpert auch ein Diagnostik-Aufsatz zur Erkennung von Rissen, Frakturen, Konkrementen, Karies, Kanaleingängen, devitalen Zähnen, undichten Füllungen und Wurzelspitzen und der Zahnbogen-Bleaching-Aufsatz zur Aufhellung oberer/unterer Zahnbögen für vitale und devitale Zähne in der Praxis erhältlich. Für Kieferorthopäden ist der KFO-LED-Aufsatz mit verlängerter Polymerisationszeit bestens geeignet.

WWW.FACEBOOK.COM/SDI.GERMANY
WWW.SDI.COM.AU
WWW.POLAWHITE.COM.AU
SDI Germany GmbH

Telefon: Deutschland: 0800 100 57 59
Österreich: 00800 022 55734



HERBSTAKTION 2020

Zeigen Sie, was in Ihnen steckt – mit Präzision von *PreXion*.

EXPLORER PreXion3D

Großes Volumen

5x5cm bis 15x16cm (ohne Sticking)

Überragende Bildqualität

Auflösung bis zu 74 µm,
Fokuspunkt nur 0,3x0,3mm

2D One-Shot-CEPH integriert

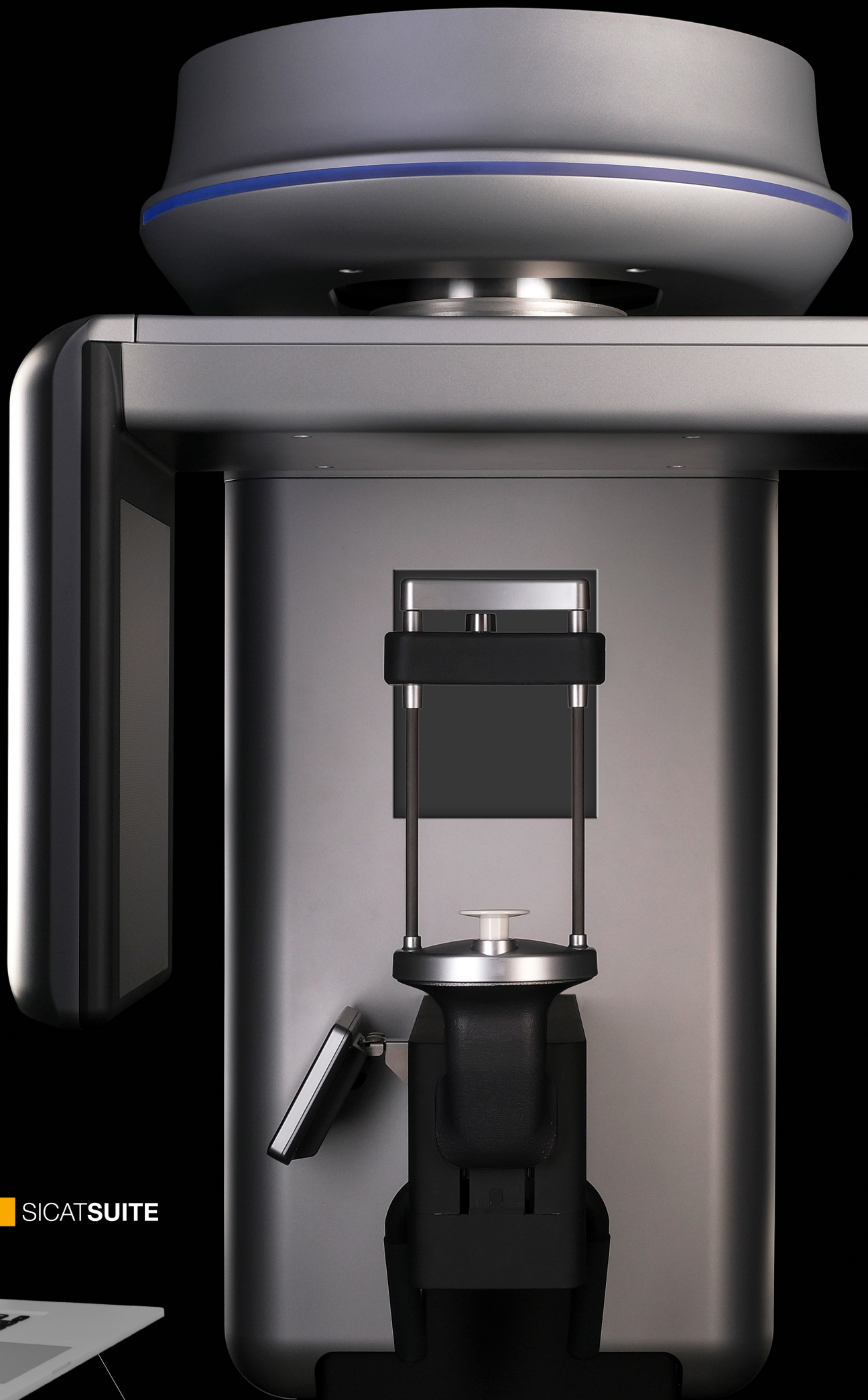
Ohne FRS-Auslegerarm

Aktionspreis
PreXion3D EXPLORER DVT
(bei 16% MwSt. in Deutschland)

Vorteilspaket SICAT Suite
66% Preisvorteil im 1. Jahr



 **SICATSUITE**



PreXion
make IT visible

PreXion (Europe) GmbH

Stahlstraße 42-44 · 65428 Rüsselsheim · Deutschland

Tel.: +49 6142 4078558 · info@prexion-eu.de · www.prexion.eu