

KN Aktuelles

Lingualtherapie

Dr. Wilson Lee zeigt die Behandlung einer Klasse II/1 nach Extraktion oberer erster und unterer zweiter Prämolaren mithilfe vollständig individualisierter Lingualapparatur.

Wissenschaft & Praxis ▶ Seite 6

Distalisation

Wie diese bei Einsatz eines passiven Multibracketsystems in Kombination mit einer NiTi-Druckfeder auf einfache Art gelingt, demonstriert Dr. Bashar Muselmani.

Wissenschaft & Praxis ▶ Seite 16

Dental Monitoring

Auch im Rahmen kieferorthopädischer Behandlungen kommen zunehmend digital abgestützte, remote Monitoring-Verfahren zur Anwendung. RA Michael Zach beleuchtet sie näher.

Wirtschaft & Recht ▶ Seite 20

KN Kurz notiert

Zwölf

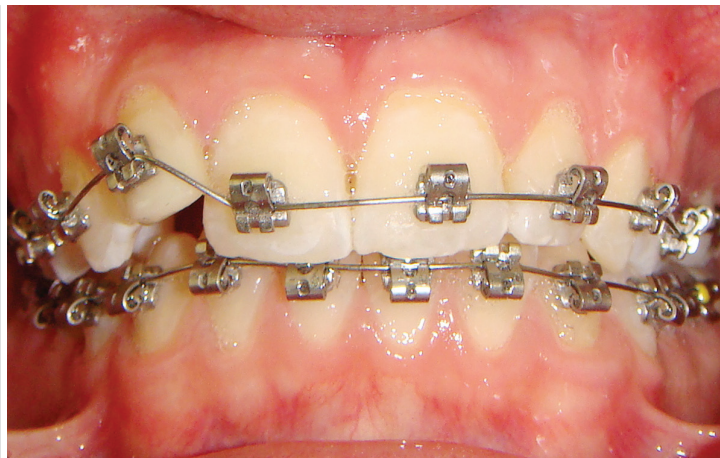
Groß- und Finanzinvestoren hat die Kassenzahnärztliche Bundesvereinigung (KZBV) derzeit für den zahnärztlichen Bereich identifiziert, die ihr Kapital insbesondere in MVZ (I-MVZ) und MVZ-Ketten einbringen. (Quelle: KZBV)

Ca. 1,3 Millionen

Zahnimplantate werden deutschlandweit pro Jahr (2018) bei Patientinnen und Patienten gesetzt. Tendenz steigend. (Quelle: DGI)

Die Wedgewise™-Technik

Aus dem Hause Adenta stammt eine neue Behandlungsmethode, die effizientere Zahnbewegungen verspricht. Ermöglicht werden diese durch ein innovatives zweiwandiges Slotdesign des Triamond™-Wedgewise-Brackets sowie den passgenauen Sitz entsprechender Bögen.



Grafische Darstellung des Triamond™-Brackets mit einligiertem Wedgewise-Vierkantbogen in der Profilansicht (links) sowie klinisches Anwendungsbeispiel eines 14-jährigen Klasse II-Patienten. Eine Wedgewise-Behandlung kommt mit nur zwei Bogensets aus – einem runden Arbeitsbogen sowie einem Vierkantbogen für das Finishing. (Abbildungen: © Adenta; © Dr. Moshe Davidovitch)

Die Geschichte der Kieferorthopädie sowie die Entwicklung entsprechender Behandlungsapparaturen ist bekannterweise eng mit dem Namen Edward Hartley Angle (1855–1930) verbunden.

Dem amerikanischen Kieferorthopäden verdanken wir nicht nur die Klassifikation zur Einteilung von Zahnfehlstellungen und Okklusionsbeziehungen, sondern so geniale Erfindungen wie den Expansionsbogen (E-Arch, 1887), die Stiftröh-

chen-Apparatur (Pin-and-Tube-Appliance, um 1910) oder die vertikale Band-Bogen-Apparatur (Ribbon-Arch-Appliance, 1916) als deren Weiterentwicklung. Als eine der bedeutendsten Innovationen kann zweifellos die

Entwicklung der Edgewise-Apparatur angesehen werden, die Angle 1928 der Fachwelt präsentierte. Bis heute hat das Prinzip, bei dem die Zahnbewegungsimpulse aus definierten Biegungen hervorgehen, die in den Bogen eingearbeitet werden, seine Gültigkeit. Zahlreiche Modifizierungen der Edgewise-Apparatur entstanden

über die Jahre und brachten immer wieder neue Systeme hervor. Eine brandneue Behandlungsmethode, die den Anspruch erhebt, elementare Nachteile, die mit Einsatz der Edgewise-Technik verbundenen sind, eliminieren zu können, ist nun mit Wedgewise™ verfügbar.

▶ Seite 10

39. IDS trotz Corona-Krise und geht neue Wege

In den vergangenen Monaten haben sich die Partner der 39. IDS 2021, die GFDI mbH, ein Wirtschaftsunternehmen des VDDI, der Verband und seine Gremien sowie die Koelnmesse intensiv mit den Sicherheitskriterien beschäftigt, die eine internationale Messe mit physischer Präsenz möglich macht. Gemeinsam wurden Lösungsmöglichkeiten erörtert und ein Alternativkonzept entwickelt. Zudem ergab eine aktuelle Umfrage, dass viele Aussteller defini-

tiv im März 2021 kommen, momentan sind 1.276 angemeldet. Darüber hinaus sind derzeit die Bedingungen eines Kriterien- und Qualitätskatalogs erfüllt. Nach intensiver Beratung im VDDI und gründlicher Prüfung des neuen Messeformats IDS 2021 mit hybriden Elementen durch die Koelnmesse kam man überein, folgende Maßnahmen für die IDS 2021 zu ergreifen: Die Messedauer ist von fünf auf vier Tage verkürzt (10.03. bis 13.03.). Geländedesign und Hallenverteilung werden neu aufgeplant, um die mehr als 1.200 Aussteller nach den Corona-Schutzbestimmungen sicher zu verteilen und den Besucherverkehr mit mehreren Zugängen und mehr Sicherheitsabstand zu gestalten. Es entstehen neue Standflächen, breitere Gänge, zusätzliche Verkehrs- und Ruheflächen. Die Koelnmesse bietet auf einer digitalen Plattform zusätzlich hybride Tools an, um die Präsenzmesse sinnvoll zu ergänzen. Somit können auch Gäste von Übersee an der IDS 2021 teilnehmen.

Quelle: VDDI

ANZEIGE

Ormco
Your Practice. Our Priority.

ENTDECKEN SIE DAS
SPARK™
CLEAR ALIGNER SYSTEM

AB SOFORT VERFÜGBAR!

Ormco B.V. • Basicweg 20, 3821 BR Amersfoort, Niederlande
Kundendienst • Tel.: 00800 3032 3032, Fax: 00800 5000 4000,
E-Mail: customerservice@ormco.com • digital.dach@ormco.com
Mehr Informationen zu SPARK™ auf www.mysparksmile.com

ANZEIGE

antiseptische
Mundspülung
mit aktivem Sauerstoff

bluem
oral rinse
chlorhexidine treatment

• antibakteriell
• antiviral

NEU 5000 ml Praxisspender
+ 50 Mundspülbecher

Gentalline Hotline 0 72 31 - 97 81 0 | info@dentalline.de | www.dentalline.de