



# American Dental

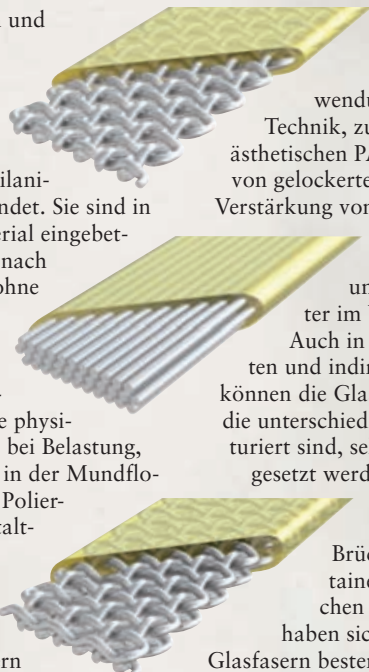
## AKTUELLES UND SPEZIELLES AUS DER ZAHNHEILKUNDE **SPEZIAL**

### Bestens bewährt: Dentapreg

## Ästhetische Rekonstruktionen mit Glasfaserverstärkung

Fasertechnologie ist aus unserer Welt nicht mehr wegzudenken. Verwendet werden die Karbon-, Kevlar- oder Glasfasern zum Beispiel beim Bau von Flugzeugen, Schiffen, Autos, Surfbrettern und Kabeln. Auch die ästhetische Zahnheilkunde nutzt die Vorteile von Glasfasern.

Die formbaren und lichthärtenden Dentapreg™-Glasfasern sind extrem belastbar, durchsichtig, silanisiert und gebondet. Sie sind in Kompositmaterial eingebettet und bilden nach Lichthärtung ohne Trennschicht ein Molekül. Diese Eigenschaft gewährleistet optimale physikalische Werte bei Belastung, gute Resistenz in der Mundflora durch hohe Polier- und beste Gestaltbarkeit in Ästhetik und Funktion. Dentapreg™-Glasfasern



eignen sich hervorragend für die Anwendung in direkter Technik, zum Beispiel bei ästhetischen PA-Schienen von gelockerten Zähnen, zur Verstärkung von Kompositfüllungen, für Stiftaufbauten und als Platzhalter im Wechselgebiss. Auch in der semidirekten und indirekten Technik können die Glasfaser-Streifen, die unterschiedlich fein strukturiert sind, sehr flexibel eingesetzt werden: Maryland-Brücken, Inlay-Onlay-Brücken, Dauerretainer – bei sämtlichen Anwendungen haben sich Dentapreg™-Glasfasern bestens bewährt. ■

### Einfach und effektiv

## Blutstillung und Retraktion in Minutenschnelle



Traxodent™ bietet eine effektive Blutstillung und Retraktion. Die schlanke Spritze mit biegbarer Nadel erlaubt eine direkte Applikation. Nach 2 Minuten wird Traxodent™ abgespült und hinterlässt einen sauberen, trockenen und zugänglichen Rand.

### Traxodent: absorbierend, schonend und schnell

Traxodent™ absorbiert Sulkusflüssigkeit und Blut, ohne das Gewebe zu reizen oder zu verfärben. Die weiche Paste übt einen behutsamen Druck auf den Sulkus aus, während das Aluminiumchlorid eine adstringierende Wirkung auf das umgebende Gewebe hat. Traxodent™ kann an individuelle Techniken angepasst werden.

### Die Vorteile im Überblick

- Schnelle und effektive Retraktion in nur 2 Minuten
- Stoppt die Blutung und absorbiert die Sulkusflüssigkeit ohne Gewebereizung
- Erhöht den Patientenkomfort: kein Einreißen des Gewebes, weniger Druck auf das Weichgewebe
- Wiederverschließbarer Folienbeutel für ein bequemes La-

gern und permanent frisches Material

- Ergonomische Einwegspritze mit biegbarer Nadel für exzellenten Zugang

### Anwendung

1. Biegen der Spritzenadel für optimalen Zugang
2. Einsetzen des Retraktionsfadens (optional)
3. Ansetzen der Spritzenadel parallel zur axialen Zahnfläche
4. Applizieren des Materials
5. Wartezeit: 2 Minuten
6. Abspülen, Sulkus offen und zugänglich lassen ■



### Empfindliche Zähne

## Mehr Lebensqualität durch Desensibilisierung

Als Produkt auf Wasserbasis ist SuperSeal biologisch kompatibel mit menschlichem Gewebe, enthält keine reizenden Inhaltsstoffe und schont somit das Zahnfleisch.

Statistisch gesehen leidet in Deutschland bereits jeder fünfte Erwachsene an kalte- oder wärmeempfindlichen Zähnen. Häufig ist die Schmerzempfindung des Zahnes auf einen angegriffenen Zahnschmelz zurückzuführen: Je dünner die Schmelz-

schicht ist, desto weniger kann sie Temperaturschwankungen von den Nervenfasern und der sie umgebenden Dentintubuliflüssigkeit fernhalten. Auch durch eine Parodontitis oder durch eine falsche Putztechnik freigelegte Zahnhälse führen häufig zu einer erhöhten Sensibilität der Zähne.

künstlichen Schutzschicht zu umgeben. Versiegelungslacke oder Desensitizer dringen in die Dentinkanälchen ein, verschließen sie quasi und fördern dazu eine Remineralisierung.



SuperSeal biologisch kompatibel mit menschlichem Gewebe und reizt somit das Zahnfleisch nicht.

### Einsatzgebiete

- Vor/nach Prophylaxe
- Vor/nach Bleaching
- Auf freiliegenden Wurzeloberflächen
- Nach Parodontal-Chirurgie
- Unter Kronen, Brücken, Inlays, Onlays, Veneers, etc.

SuperSeal ist erhältlich als 8 ml-Fläschchen für etwa 160 Anwendungen. ■

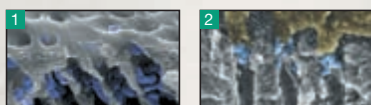


Abb. 1: SuperSeal ist ein Mittel, das Veränderungen des Flüssigkeitsstromes innerhalb der Dentintubuli verhindert, ohne dabei die Gingiva im mindesten zu reizen oder das Verheilen eines Gewebelappens zu behindern.

Abb. 2: SuperSeal behindert nicht die Entstehung der Hybridschicht beim Dentin-Bonding.

### Schutzschicht für den Zahn

Wenn die natürliche Isolierung nicht mehr intakt ist, gibt es heute die Möglichkeit, den empfindlichen Zahn mit einer

### SuperSeal

Im Gegensatz zu anderen auf dem Markt erhältlichen Desensitizern basiert SuperSeal auf Kaliumoxalsäure und enthält keine reizenden Inhaltsstoffe wie Glutaraldehyd, HEMA oder Benzalkoniumchlorid. Als Produkt auf Wasserbasis ist

### HERAUSGEBER

**AMERICAN**  
Dental Systems

Telefon 08106/300-300  
www.ADSystems.de