

LASAK

Implantate: Geprüft – effizient – sicher

Die Konzeption des Implantatsystems BioniQ® von LASAK, dem Implantathersteller mit 30-jähriger Erfahrung, basiert auf Einfachheit und Effektivität: man braucht nur eine übersichtliche Chirurgiekassette, um Patienten mit allen Implantattypen (zylinderförmigen sowie konischen, schmalen oder kurzen Implantaten) zu behandeln. Dabei erfüllt das Implantatsystem BioniQ® alle hohen Ansprüche an Ästhetik, Sicherheit und Effizienz im Handling. Den Osseointegrationsprozess beschleunigt die hydrophile Implantatoberfläche, die dadurch eine wachsende sekundäre Stabilität bereits in den frühesten Phasen der Heilung sichert. Dank dem Implantatdesign und Platform Switching wird auch maximaler Knochenerhalt und stabiles Weichgewebenvolumen gewährleistet. Man erzielt so eine optimale Ästhetik der prothetischen Suprakonstruktion, die schon jahrelang in der klinischen Praxis erprobt wurde. LASAK folgt den neuesten Trends und stellt alle Kompo-



nenten für den digitalen Workflow zur Verfügung, wenn digital geplant oder die schablonengeführte Chirurgie bevorzugt wird. Die BioniQ® Implantate sind in allen gängigen Softwares zu finden.

LASAK Ltd.
Tel.: +420 224 315663
www.lasak.com

Kulzer

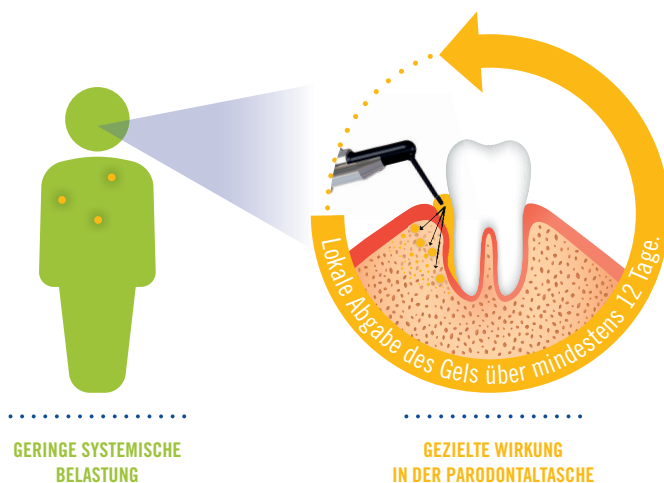
Lokalantibiotika: Gezielte Wirkung ohne Belastung und Disziplin

Eine repräsentative Umfrage des Hanauer Dentalunternehmens Kulzer hat ergeben, dass 88 Prozent von 614 befragten Parodontitispatienten die lokale Antibiotikagabe bevorzugen.¹ Ligosan® Slow Release erfüllt ihre Wünsche, denn das fließfähige 14-prozentige Doxycyclin-Gel gibt nach einmaliger Applikation in die betroffenen Taschen seinen Wirkstoff kontinuierlich

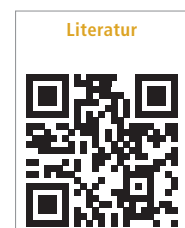
über einen Zeitraum von mindestens zwölf Tagen in ausreichend hoher Konzentration (MHK90) ab.² Die Wirksamkeit ist klinisch bewiesen und die systemische Belastung des Patienten sehr gering.^{3,4} Durch die einmalige Gabe des Lokalantibiotikums erfordert die Behandlung zudem keine Adhärenz des Patienten. Für den Zahnarzt ist die Behandlung unkompliziert, denn das Gel wird

durch eine PLT mit einer handelsüblichen Kartuschenpistole einmalig appliziert und baut sich zu Milch- und Glykolsäure ab. Die Konsistenz ist zunächst fließend, sodass auch schwer zugängliche Bereiche der Parodontaltasche erreicht werden. In wässriger Umgebung erhöht sich die Viskosität und somit bleibt das Gel zuverlässig am Wirkort.⁵ Die antibakterielle Wirksamkeit des bewährten Wirkstoffs Doxycyclin ist in zahlreichen klinischen Studien belegt worden. Darüber hinaus wirkt Ligosan® Slow Release auch antiinflammatorisch durch die Inhibition der Kollagenase und der Knochenresorption.^{6,7}

Ligosan® Slow Release bezwingt die Parodontitis, nicht den Patienten.



Kulzer GmbH
Tel.: 0800 43723368
www.kulzer.de/ligosanunterlagen



Die Beiträge in dieser Rubrik stammen von den Herstellern bzw. Vertreibern und spiegeln nicht die Meinung der Redaktion wider.



CAMLOG

Innovative und ganzheitliche Lösungen

CAMLOG vertreibt exklusiv die BioHorizons® Biomaterialien in der D-A-CH-Region und setzt damit Akzente in der Hart- und Weichgeweberegeneration. Das umfangreiche Portfolio an xenogenen Produkten eignet sich für ein breites Anwendungsspektrum. Zur Verfügung stehen die Knochenersatzmaterialien MinerOss® X und MinerOss® XP, die sowohl das Einwachsen von umgebendem Knochengewebe unterstützen als auch

die Entwicklung von niedrig differenzierten Vorläuferzellen in Knochenzellen fördern. Mit Mem-Lok® RCM und Mem-Lok® Pliable sind wirkungsvolle Barrieremembranen erhältlich. Mem-Lok® RCM, bovinen Ursprungs, hat eine Resorptionszeit von bis zu 38 Wochen und sorgt dafür, dass keine Fibroblasten in die Regenerationskavität migrieren, womit eine Knochenneubildung durch Osteoblasten ermöglicht wird. Die

positiven Eigenschaften der formstabilen Mem-Lok® RCM ermöglichen einen Knochenaufbau auch bei größeren Defekten. Die porcine Variante Mem-Lok® Pliable weist eine hohe Reißfestigkeit auf und resorbiert in 12 bis 16 Wochen.

CAMLOG Vertriebs GmbH
Tel.: +49 7044 9445-100
www.camlog.de

Geistlich Biomaterials

Das doppelte Plus – Kollagenprodukte und Eigenblutkonzentrate

Wie in vielen anderen medizinischen Fachdisziplinen finden Eigenblutkonzentrate auch in der Zahn-, Mund- und Kieferheilkunde eine breite Anwendung. Die konzentrierten Wachstumsfaktoren wirken sich nachweislich positiv auf Wundheilungs- und Regenerationsprozesse aus, womit sich Blutkonzentrate gut in unterschiedliche Behandlungskonzepte einbinden lassen.

Insbesondere in der dentalen Weichgeweberegeneration unterstützen sie in Kombination mit den Geistlich-Kollagenprodukten die Wundheilung und Geweberegeneration, wodurch die Schmerzbelastung der Patienten verringert und die Wundpflege sowie Nachsorge erleichtert werden.

Die etablierten und wissenschaftlich sehr gut dokumentierten Biomaterialien Geistlich Bio-Gide®, Geistlich Mucograft® und Geistlich Fibro-Gide® bieten in Verbindung mit Blutkonzentraten sowohl dem Behandler als auch dem Patienten das doppelte Plus für eine erfolgreiche Behandlung und Geweberegeneration.



Geistlich Biomaterials
Vertriebsgesellschaft mbH
Tel.: +49 7223 9624-0
www.geistlich.de



Die Beiträge in dieser Rubrik stammen von den Herstellern bzw. Vertreibern und spiegeln nicht die Meinung der Redaktion wider.

Akrus

75 Jahre erfolgreich in der Medizintechnik

Der mobile SC 5010 HS OP-Stuhl ist aufgrund seiner ergonomischen und funktionellen Vorteile für MKG-/Oralchirurgen und Patienten speziell für Anwendungen im Kopfbereich ausgelegt und damit optimal für chirurgische Eingriffe im Bereich der Mund-, Kiefer- und Gesichtschirurgie, Implantologie sowie Kieferorthopädie und Plastische/Ästhetische Chirurgie geeignet.

Verschiedene ergonomische Kopfstützen, die schlanke Rückenlehne und der große Freiraum unter der Lehne ermöglichen unbegrenzte Lagerungen und sehr guten Zugang zum Patienten. Das bedeutet für die Chirurgen eine aufrechte Körperhaltung während der Operation sowie ein entspanntes, rückschonendes Arbeiten.

Fünf Elektromotoren verstellen die Kopfstütze, Höhe, Rückenlehne, Sitzfläche und die Beinstütze. Die Bedienung erfolgt über die Handbedienung oder die optionalen Fuß-Joysticks. Die sechs Memory-Positionen beschleunigen die OP-Logistik und die Mobilität sorgt für einen effizienten Workflow. Das umfangreiche Angebot an sinnvollem Zubehör unterstützt die Chirurgen bei ihrer Arbeit zusätzlich.



Akrus GmbH & Co. KG
Tel.: +49 4121 791930
www.akrus.de

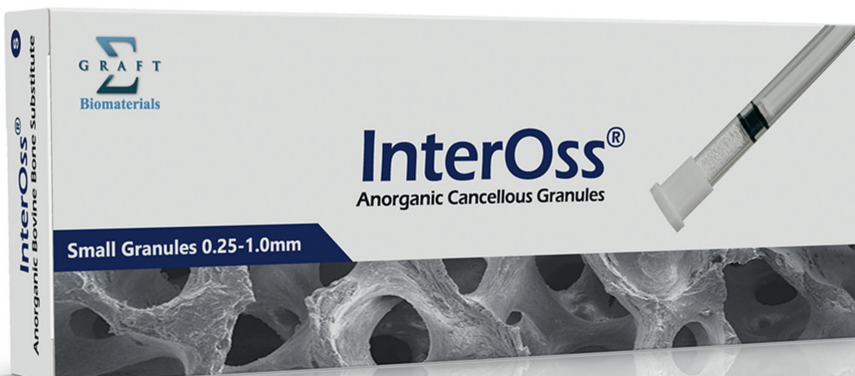
SigmaGraft

Anorganischer Rinderknochenersatz

InterOss[®] ist ein natürliches Hydroxylapatit-Knochentransplantationsmaterial aus australischem Rinderknochen (BSE-frei). Dieses hochgereinigte osteokonduktive Material wird durch einen mehrstufigen Reinigungsprozess aus natürlichem Knochen hergestellt. Aufgrund seines natürlichen Ursprungs ist InterOss[®] chemisch und strukturell mit mineralisiertem menschlichen Knochen (nanokristallinem natürlichem Apatit) vergleichbar.

InterOss[®] ist in Granulatform in einem spritzenähnlichen Applikator erhältlich. Es wird steril geliefert und ist für den einmaligen Gebrauch

bestimmt. Das Vorhandensein einer makroporösen Struktur begünstigt das Einwachsen von Zellen, während die Mikroporen das Eindringen von Körperflüssigkeiten in das Implantat ermöglichen. Die Mikroporosität kann auch eingesetzt werden, um die Resorptions- und Auflösungsrate zu manipulieren: je größer die Mikroporosität, desto größer die Abbaurate. Durch die Porenstruktur und das miteinander verbundene Porensystem von InterOss[®] kann das Transplantatmaterial als Orientierung für Körperflüssigkeiten, Wachstumsfaktoren, Blutgefäße, Knochenmark und Knochenzellen fungieren.



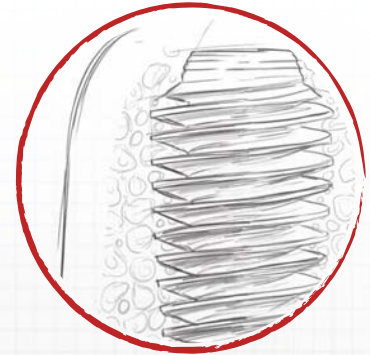
SigmaGraft Biomaterials
Tel.: +1 714 525-0114
www.sigmagraft.com

Die Beiträge in dieser Rubrik stammen von den Herstellern bzw. Vertreibern und spiegeln nicht die Meinung der Redaktion wider.

Das C-Line

Compress[®]

Implantat



*Herausragende
Primärstabilität!*

Ab sofort verfügbar in 9 mm Länge
mit 4.0/ 4.5/ 5.0/ 5.5 und 6.0 mm Ø

*Schräge Schulter für den
Erhalt des Knochens und des
Weichgewebes*

*Plateauesign der
Gewindelamellen für
maximale Primärstabilität
in weichem Knochen*

*Spiralförmiges
progressives
Schneidgewinde für
leichte Insertion in
weichem Knochen*

*Leicht konischer,
graziler Implantat-
Körper für maximalen
Freiraum zwischen den
Gewindelamellen für die
Bildung des Blutkoagels*

*Mikrobakteriell
versiegelte +
bewegungsfreie
Implantat-Prothetik-
Verbindung*

*Implantatvolumen ermöglicht die Verwendung
durchmesserreduzierter Finalbohrer,
entsprechend der Knochenqualität*

exocad

Neues Release: *exoplan 3.0 Galway*

Die neueste Version der Implantatplanungssoftware von exocad, *exoplan 3.0 Galway*, unterstützt die Planung von Implantaten für zahnlose Patienten inklusive der Erstellung von Bohrschablonen.

exoplan 3.0 Galway ist ein leistungsstarkes, offenes und effizientes Softwarepaket für

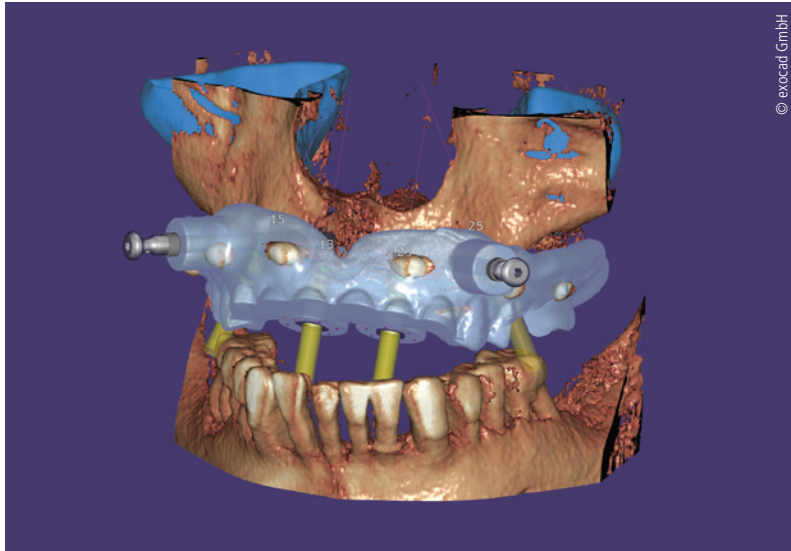
die virtuelle Implantatplanung. Das Softwaremodul *Guide Creator* ermöglicht die individuelle Gestaltung von Bohrschablonen, die nach Wahl vor Ort im Labor, in der Praxis oder in einem externen Fertigungszentrum hergestellt werden können. Die neue, moderne Benutzeroberfläche der

Software ist an das Material-Design von Google angelehnt.

Mit über 40 neuen und über 60 verbesserten Funktionen stellt die neue Version Galway eine erhebliche Erweiterung der Möglichkeiten der navigierten Implantologie dar und bietet eine verbesserte Integration mit der dentalen CAD-Software *DentalCAD* von exocad.

Alle Lösungen von exocad basieren auf derselben technischen Plattform mit offener Architektur und garantieren so einen nahtlosen digitalen Workflow: von der virtuellen prothetikorientierten Implantatplanung mit *exoplan* über das Design der Bohrschablone mit *Guide Creator* bis zur Planung sowie Fertigung der implantatgetragenen, provisorischen und finalen Restaurationen mit *DentalCAD*.

Weitere Informationen gibt es online unter www.exocad.com/exoplan



exocad GmbH
info@exocad.com
www.exocad.com

Argon Dental

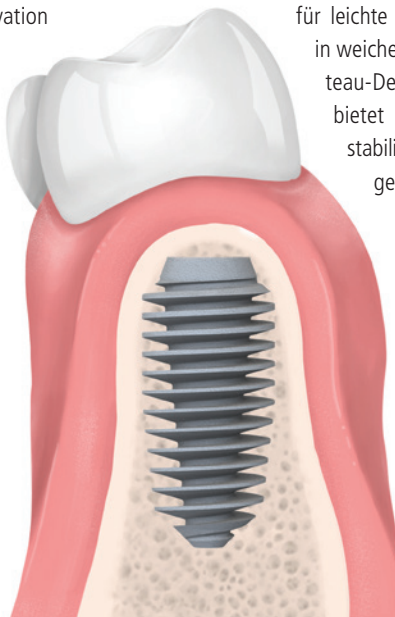
Neue Alternative für Sofortimplantation und D4-Knochen

Die erfolgreiche Implantatlinie K3Pro von Argon Dental wurde zum Jahresbeginn 2021 um eine weitere Innovation bereichert: die C(ompress)-Line. Der Wunsch, Patienten unmittelbar nach größeren implantologischen Operationen mit festen Provisorien zu versorgen, erfordert ein Implantat mit hoher Primärstabilität, besonders in weichem Knochen. Für Sofortimplantationen dagegen ist es oft erforderlich, dass selbstschneidende Gewindeflanken das Implantat sicher an der Alveolenwand fixieren und großzügiger Freiraum für die Einheilung durch Blutkoagulation vorhanden ist.

Die neue C-Line erfüllt beide Wünsche, ohne die klassischen Tugenden von K3Pro – die Optimierung für subkrestale Insertion und herausragende Ästhetik und den unerschütterlichen Langkonus für nachhaltigen Geweberhalt im Rahmen des Stable Tissue Concepts – zu vernachlässigen. Das spiralför-

mige progressive Schneidgewinde für leichte und präzise Insertion in weichem Knochen ist im Plateau-Design ausgeführt und bietet einzigartige Primärstabilität für Sofortbelastungen. Der leicht konische, grazile Implantatkörper

bietet bei Sofortimplantation viel Platz zwischen den Gewindelamellen für die Bildung des Blutkoagels. Der Implantatdurchmesser bemisst sich nach der Breite der Gewindeflanke bei ähnlich schlank bleibendem Implantatkörper. Somit reguliert die Wahl des Durchmessers den Grad der Primärstabilität.



Argon Dental
 Tel.: +49 6721 3096-0
www.argon-dental.de

Die Beiträge in dieser Rubrik stammen von den Herstellern bzw. Vertreibern und spiegeln nicht die Meinung der Redaktion wider.



KURSABLAUF

| | | |
|-------------------|-------------|---|
| DONNERSTAG | 13 - 14 Uhr | Einführung |
| | 14 - 16 Uhr | Operation |
| | 16 - 17 Uhr | Nachbesprechung |
| FREITAG | 09 - 12 Uhr | Besprechung Operationstechnik & Implantatauswahl |
| | 12 - 13 Uhr | Mittagspause |
| | 13 - 17 Uhr | Prothetik inkl. Try-In beim Patienten |
| SAMSTAG | 09 - 11 Uhr | Zusammenfassung OP Techniken, prothetische Versorgung & Laborarbeiten |
| | 11 - 14 Uhr | Risiken, Fehlervermeidung & Diskussion |

FORTBILDUNGSGEHÄLT

- Implantatversorgung mit dem Strategic Implant® in Sofortbelastung
- Implantationsüberblick bis zur endgültigen Versorgung
- Organisatorische, medizinische und technische Fachinformationen
- Versorgung von vielen Fällen mit minimalstem Knochenangebot
- Behandlungen direkt an Patienten, live OP
- Ohne Knochenaufbau



Ihr **REFERENT** Dr. Stefan Ihde hat sich vor über 20 Jahren dem Thema Sofortbelastung verschrieben, und hat Dank seinem unermüdlichen Einsatz zum Wohle des Patienten die Forschung in diesem Bereich maßgeblich vorangetrieben. Dr. Stefan Ihde ist Autor und Co-Autor von zahlreichen Lehrbüchern im Bereich der zahnärztlichen Implantologie, Schwerpunkt Sofortbelastung, und hat über 50 internationale Publikationen veröffentlicht. Seit Beginn seiner Tätigkeit hat er mehr als 40.000 erfolgreiche Implantationen durchgeführt. Dr. Stefan Ihdes Lehr- und Forschungsschwerpunkte sind die Osseofixation im Maxillo-facialen Gebiet, Sofortbelastung von Implantaten, Knochenfunktion und Knochenphysiologie.

MELDEN SIE SICH JETZT AN! Begleitend zur Fortbildung erhalten Sie die drei Fachbücher **Einführung in die Arbeit mit dem Strategic Implant®**, **Cookbook Mastikation** und **Laborarbeiten für Prothetik auf dem Strategic Implant®**. Die Kurse werden mit begrenzter Teilnehmerzahl durchgeführt, um einen ausreichenden Abstand zwischen den Teilnehmern gewährleisten zu können.



Bitte senden Sie mir weitere Informationen zum Kursangebot

Teilnehmername (bitte in Druckbuchstaben)

Praxisname

Adresse

Telefon

eMail

Praxisstempel

BITTE **WUNSCHTERMIN 2021** ANKREUZEN 25. - 27. März 24. - 26. Juni 23. - 25. September 25. - 27. November

Übernachtung und Anreise sind Eigenleistung. Gerne sind wir Ihnen bei der Suche nach einem passenden Hotel behilflich. Wir behalten uns vor, Ihnen bei Stornierung bis eine Woche vor Veranstaltungsbeginn eine Gebühr zu berechnen. Bei späteren Absagen oder Nichterscheinen ist die vollständige Kursgebühr zu bezahlen. Es gelten die Allgemeinen Geschäftsbedingungen der Dr. Ihde Dental GmbH. Wenn Sie unsere Angebote in Zukunft nicht mehr erhalten möchten, können Sie der Nutzung Ihrer Daten zu Werbezwecken jederzeit schriftlich widersprechen.

Aufgrund der anhaltenden pandemischen Situation behalten wir uns vor, die angesetzten Kurse aufgrund gesetzlicher Vorgaben rechtzeitig abzusagen.

Dr. Ihde Dental GmbH
Erfurter Str. 19
D - 85386 Eching / München
Tel +49 (0)89 319 761 0
Fax +49 (0)89 319 761 33
info@ihde-dental.de
www.ihde-dental.de

Ort, Datum

Unterschrift

NSK

Spezialwinkelstück für das Einsetzen von Zygoma-Implantaten

Im Falle von ausgeprägtem Knochenschwund im Oberkiefer, hervorgerufen durch das langjährige Tragen von Prothesen, Tumorerkrankungen oder schwere Parodontitis, und wenn sich ein Kieferknochenaufbau als nicht opportun erweist,

kommen herkömmliche Implantate nicht infrage. Abhilfe schaffen sogenannte Zygoma-Implantate, die im Jochbein (lat.: *Os zygomaticum*) gesetzt werden. Die bis zu ca. 5 cm langen Spezialimplantate können dort mit ausreichender Stabilität platziert werden, um festsitzenden Zahnersatz im Oberkiefer zu tragen. Für diese

Spezialistenanwendung hat der japanische Traditionshersteller NSK ein Winkelstück entwickelt, welches den anatomischen Anforderungen bei der Implantatbettpräparation und beim Setzen solcher Implantate gerecht wird: Mit dem speziell abgewinkelten SGX-E20R Winkelstück (20:1) ist ein weitaus besserer Zugang gewährleistet, wodurch dem Operateur bestmögliche Unterstützung gegeben wird.

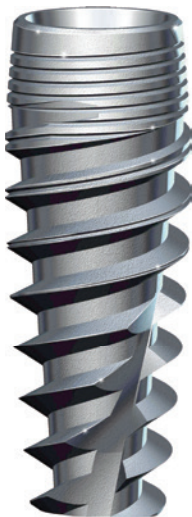


NSK Europe GmbH
Tel.: +49 6196 77606-0
www.nsk-europe.de

HI-TEC Implants

Erweiterung des Implantatsystems

Seit mehr als 20 Jahren ist HI-TEC Implants bekannt als Anbieter von Implantatsystemen, die sowohl insertionstechnisch als auch prothetisch mit führenden internationalen Systemen kompatibel sind und den Vergleich weder bei der Zuverlässigkeit noch bei der Innovationskraft scheuen müssen.

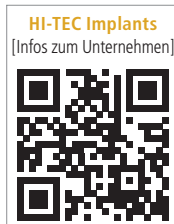


Erweiternd zu den bereits bewährten Implantatsystemen bietet das Unternehmen nun auch das selbstschneidende, knochenverdichtende Logic-System in den Durchmessern 3,0; 3,5; 4,3; 5,0 und 6,0 mm sowie in den Längen 6,0; 8,0; 10,0; 11,5; 13,0 und 16,0 mm, um ein weiteres Spektrum der Indikationen abdecken zu können. Nicht nur chirurgisch, sondern auch prothetisch steht entsprechend eine große Variante an Aufbauelementen zur Verfügung.

Alle Instrumentensets von HI-TEC Implants bieten hohe Qualität – zu einem Preis, der es Implantologen ermög-

licht, Patientenkreise zu erweitern oder sich selbst neue und bessere Behandlungsalternativen zu eröffnen.

HI-TEC Implants
Tel.: +49 4403 5356
www.hitec-implants.de



Patent™ by Zircon Medical

Natürlich. Einfach & Smart. Nachhaltig

Das Patent™ Implantatsystem wurde mit der Überzeugung entwickelt, bestehende Zahnimplantat-Technologien zu verbessern und eine neue Ära sicherer und ästhetischer Zahnersatzlösungen einzuleiten, die wissenschaftlich belegt sind. Zircon Medical wendet ein patentiertes Herstellungsverfahren an, das zu einer einzigartigen, hydrophilen und osteokonduktiven Implantatoberfläche ohne prozessbedingte Mikrorisse führt. Diese Oberfläche fördert eine optimale Biointegration von Hart- und Weichgewebe mit dem Implantat.

Wie aus klinischen Studien hervorgeht, sind die Überlebensraten der Patent™ Implantate denen von Titanimplantaten ebenbürtig und die Weichgewebereaktionen jenen von Titanimplantaten überlegen.¹ Diese vorteilhaften Eigenschaften in Kombination mit einer einzigartigen prothetischen Lösung führen zu einem Implantatsystem, das in keiner Praxis mehr fehlen darf.

Besuchen Sie unsere Website oder kontaktieren Sie uns!



¹ Becker et al., 2017, 29–35. Clinical performance of two-piece zirconium implants in the posterior mandible and maxilla: a prospective cohort study over 2 years.

Zircon Medical Management AG
Tel.: +41 44 5528454
www.zircon-medical.com



Die Beiträge in dieser Rubrik stammen von den Herstellern bzw. Vertreibern und spiegeln nicht die Meinung der Redaktion wider.

exoplan 3.0 Galway Implantatplanungssoftware

Perfekte Versorgung bedarf perfekter Planung



NEUES
RELEASE
jetzt verfügbar

exoplan 3.0 Galway, die Implantatplanungssoftware der neuesten Generation, integriert sich nahtlos mit der führenden dentalen CAD-Software für Labore. Beeindrucken Sie Ihre Patienten mit überzeugenden Restaurationen durch virtuelle, prothetisch orientierte Implantatplanung.



DentalCAD



Guide Creator



Smile Creator

Erweitern Sie mit **exocad** Ihre Möglichkeiten in der digitalen Zahnheilkunde.

Your freedom is our passion
exocad.com/exoplan-galway

exocad