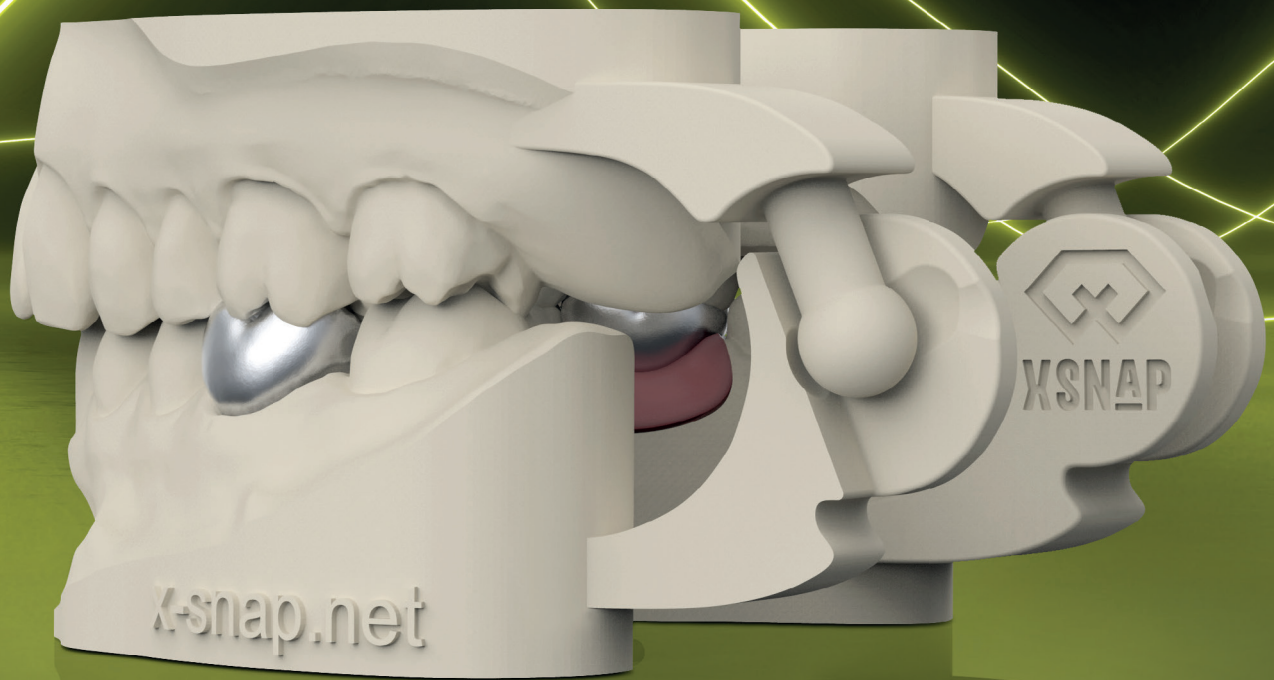


# ZWL

**ZAHNTECHNIK  
WIRTSCHAFT LABOR**



## Prothetik

AB SEITE 16

**WIRTSCHAFT** /// SEITE 6  
Richtiges Offboarding

**TECHNIK** /// SEITE 22  
Von der Restauration zum  
Implantat

**LABOR** /// SEITE 30  
„Die Eröffnung unseres Labors  
in Sydney war wohl Schicksal“

# BESONDERES WERKZEUG FÜR BESONDERE HÄNDE

Leistungsstark, präzise und komfortabel.  
Darauf verlassen sich Zahntechniker weltweit.



## ULTIMATE XL

Bürstenloser Hochleistungs-Mikromotor  
2 Handstücke und 4 Steuergeräte frei kombinierbar



## PRESTO AQUA LUX

Schmierungsfreie Laborturbine mit LED  
als PRESTO AQUA II auch ohne Licht erhältlich