



Dentsply Sirona
[Infos zum Unternehmen]

Komplettlösung für reibungslose Wurzelkanalbehandlung

So viel Dentin wie möglich erhalten – das ist der Schlüssel zu einer langfristigen und erfolgreichen Zahnerhaltung in der Endodontie. Dentsply Sirona hat dafür das dentinschonende Behandlungskonzept TruNatomy™ entwickelt. Es beinhaltet sämtliche Instrumente und Materialien für eine reibungslose und vorhersagbare Wurzelkanalbehandlung. Die Komplettlösung bietet Produkte für jeden Schritt von der Aufbereitung über die Spülung bis zur Obturation. Zudem ist es mit TruNatomy™ möglich, eine kleinere Zugangskavität zu erschaffen; ein geradliniger Zugang ist dabei nicht notwendig, denn die Feilen haben

eine hohe Flexibilität. Ihr Design berücksichtigt die Anatomie des Zahns und des Wurzelkanals. So können sogar bei engen und gekrümmten Kanälen oder eingeschränkter Zugangskavität Behandlungen durchgeführt werden. Kliniker müssen nicht länger einen Kompromiss zwischen Zugang und Strukturerehalt eingehen. Dank nahtloser Übergänge kann der Zahnarzt den Therapieplan in einem einzigen reibungslosen Prozess umsetzen.

Dentsply Sirona Deutschland GmbH
Tel.: 08000 735000 (kostenfrei) • www.dentsplysirona.com

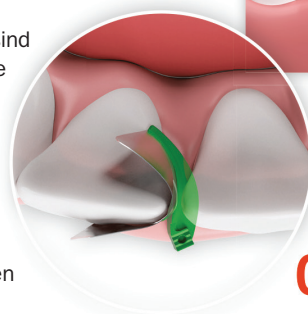
Metallmatrizenbänder für anspruchsvolle Frontzahnrestaurationen

Das neue System von Garrison wurde speziell für anspruchsvolle Frontzahnrestaurationen entwickelt. Dabei baut das Fusion Anterior Matrix System stark auf Garrisons über 23-jähriger Geschichte innovativen Produktdesigns auf. Dieses komplette Kit enthält zwei Größen fester Metallmatrizenbänder und vier Größen Keile, um die Wiederherstellung einer Vielzahl von anterioren Läsionen zu ermöglichen.

Die festen Metallmatrizenbänder sind deutlich dünner als herkömmliche Kunststoffstreifen und können für tiefere Restaurationen durch vorhandene Kontakte und in den Sulcus eingeführt werden. Die ideale gingival-inzisale sowie die fazial-linguale Anatomie sind integriert, was die Modellierung im kritischen Frontzahnbereich vereinfacht.

Die einzigartige radikale Krümmung des Fusion Frontzahnkeils legt das Band fest um den Zahn und hält es am Platz, um die Hände des Kliniklers zu befreien.

Fusion™
Anterior Matrix System



Die Metallmatrizenbänder gleiten sanft entlang der Interdentalpapille, um interproximal tiefer zu sitzen und eine maximale Zahnseparierung zu gewährleisten, während das Auftreten schwarzer Dreiecke verringert wird.

Das gut sortierte Starterkit für das Fusion Frontzahnmatrizen-system enthält jeweils 50 der beiden Matrizenbandgrößen und jeweils 25 der vier Keilgrößen. Eine vollständige Auswahl an Nachfüllpackungen ist ebenfalls erhältlich. Wenden Sie sich unter +49 2451 971409 an Garrison Dental Solutions oder besuchen Sie www.garrisondental.com, um weitere Informationen zu erhalten.

Garrison
Dental Solutions

Garrison Dental Solutions
Tel.: +49 2451 971409
www.garrisondental.net



**Garrison
Dental Solutions**
[Infos zum Unternehmen]



Neues DVT mit 49 µm Voxel Endo-Mode und 1, 2, 3 Umlaufzeiten

Mit dem neuen Green X stellt Vatech erneut seine hohe Kompetenz bei DVTs unter Beweis. Die kürzesten Umlaufzeiten der Branche (1,9 Sek. Ceph, 2,9 Sek. 3D, 3,9 Sek. Pano) setzen neue Maßstäbe und minimieren zugleich Bewegungsartefakte. Auch dank der extrem kurzen Umlaufzeiten ist „Green“ (Low Dose) nicht nur ein Lippenbekenntnis, sondern wird technisch bei Vatech gelebt und angewendet.

Ganz neu wurde jetzt für die präzise, endodontische Diagnostik ein spezieller Endo-Mode mit einem Volumen von 4x4cm entwickelt. Nur 49µm Voxelgröße und 3,5lp/mm sorgen für eine bislang unerreichte hohe Auflösung, die jedes Detail der Wurzelkanalmorphologie erkennen lassen. Darüber hinaus ermöglicht die neue Software Ez3D-i Endo/Ortho vielfache und neuartige Varianten der Wurzelkanalardarstellung (Root Canal Curvature Function pat. pend.) und damit eine präzisere Diagnostik.

Der Insight-Pan-Mode stellt Panoramaröntgenaufnahmen in 41 Schichten und frei wählbaren Segmenten dar. Durch die 41 Schichten kann der Anwender scroll-

len und somit Details erkennen, die eine traditionelle Panoramaaufnahme nicht freigibt. Dies erspart dem Patienten in vielen Fällen die höhere Strahlendosis einer 3D-Aufnahme und kann in Corona-Zeiten als hygienische Alternative zum Intraoralröntgen eingesetzt werden.

Das neue Green X gibt es in drei Modellen mit einem FOV von 4 x 4 cm (Endo), 5 x 5 cm, 8 x 5 cm, 8 x 8 cm bis 12 x 9 cm oder 16 x 9 cm. Mit dem serienmäßigen Scout View ist eine präzise Positionierung des Patienten, speziell bei kleineren FOV, gewährleistet. Darüber hinaus sorgt die Face-to-Face-Position für eine optimale Patientenkommunikation, hilft bei der Angstüberwindung und ermöglicht eine optimale Patientenpositionierung. Das moderne, minimalistische Design mit glatten, leicht zu desinfizierenden Oberflächen (kein Touchscreen) ermöglicht eine optimale Hygiene, insbesondere in Corona-Zeiten.

Großserientechnik (über 7.000 Großröntengeräte in 2019) in höchster Qualität und Zuverlässigkeit sind weitere Stärken des koreanischen Herstellers. Als einziger Röntgenproduzent bietet



Vatech zehn Jahre Garantie auf Sensor und Röntgenröhre, verhilft somit seinen Anwendern zu besserer Planungssicherheit und bewahrt vor überraschenden und teuren Reparaturen.

orangedental/Vatech-Produkte stehen für Innovation und Zuverlässigkeit auf höchstem Qualitätsniveau, bei einem unschlagbaren Preis-Leistungs-Verhältnis. Die orangedental 7-Tage-Hotline, sowie das zwölfköpfige Technikteam gewährleisten einen außergewöhnlichen Service und sind auch in Corona-Zeiten immer für Sie da.

orangedental GmbH & Co. KG
Tel.: +49 7351 47499-0
www.orangedental.de

Sicherer Verschluss mit neuem Wurzelkanalsealer

Der neue biokeramische CeraSeal ist wenig techniksensitiv und bietet aufwendigen Obturationsmethoden die Stirn. Der Wurzelkanalsealer stellt die Dimensionsstabilität der Wurzelkanalfüllung sicher, führt also zu einer sehr guten Versiegelung zwischen Dentin und Guttapercha und verhindert damit die Reinfektion des obturierten Wurzelkanals. Aufgrund seiner Calciumsilikat-Basis zeigt er außerdem eine sehr gute Biokompatibilität. Beim Abbindevorgang erzielt CeraSeal einen sehr hohen pH-Wert (12,7), der über mehrere Tage bakterizid wirkt. Und was Zahnärzte im täglichen Handling besonders freuen wird: CeraSeal ist hydrophil. Somit ist das Behandlungsergebnis deutlich weniger technikanfällig. Mittels der beigelegten Applikationsspritzen ist das Material einfach einzubringen und das Ergebnis dank einer hervorragenden Röntgenopazität eindeutig sichtbar. All das macht CeraSeal den üblichen, viel aufwendigeren Obturationsmethoden absolut ebenbürtig.

Komet Dental • Gebr. Brasseler GmbH & Co. KG
Tel.: +49 5261 701-700 • www.kometdental.de



Individuell einsetzbarer Endo-Motor

Ein Endo-Motor für alle gängigen rotierend arbeitenden NiTi-Endodontiefilen? Mit dem neuen ENDO-MATE DT2 stellt NSK genau diesen vor. Diese hohe Flexibilität macht ihn zu einer individuell einsetzbaren Hilfe im Praxisalltag. Die von Feilenanbietern vorgegebenen Parameter wie Drehzahl und Drehmoment können einfach eingestellt und gespeichert werden. Diese benutzerfreundliche Programmierfunktion ermöglicht äußerst effiziente Behandlungen. Selbstverständlich verfügt ENDO-MATE DT2 über verschiedene Auto-Reverse-Funktionen, die dazu beitragen, einen Feilenbruch zu verhindern. Der Kopf des Endo-Motors lässt sich in sechs unterschiedlichen Positionen auf dem Handstück positionieren, sodass stets ein optimaler Zugang zum Wurzelkanal gewährleistet ist. Das geringe Gewicht des Handstücks unterstützt die ergonomische Anwendung zusätzlich. Das Steuergerät wurde als leichte, kompakte und tragbare Einheit mit einem wiederaufladbaren Akkupaket entwickelt und bietet somit mobile Einsatzbereitschaft. Optional kann der ENDO-MATE DT2 in Kombination mit den bei NSK erhältlichen MPA-Köpfen mit einem Apex-Lokator, z. B. dem NSK iPex II, oder einem anderen Gerät verbunden werden.



NSK Europe GmbH
Tel.: +49 6196 77606-0
www.nsk-europe.de

Infos zum Unternehmen

Impressum

Verlagsanschrift

OEMUS MEDIA AG
Holbeinstraße 29
04229 Leipzig
Tel.: +49 341 48474-0
www.oemus.com

Redaktion

Antje Isbaner (V.i.S.d.P.)
Tel.: +49 341 48474-120
a.isbaner@oemus-media.de

Marlene Hartinger
Tel.: +49 341 48474-133
m.hartinger@oemus-media.de

Anzeigenleitung

Stefan Thieme
Tel.: +49 341 48474-224
s.thieme@oemus-media.de

Grafik/Satz

Josephine Ritter
Tel.: +49 341 48474-144
j.ritter@oemus-media.de

Art Direction

Alexander Jahn
Tel.: +49 341 48474-139
a.jahn@oemus-media.de

Herstellungsleitung

Gernot Meyer
Tel.: +49 341 48474-520
meyer@oemus-media.de

Druck

Dierichs Druck+Media GmbH & Co. KG
Frankfurter Straße 168
34121 Kassel

Verlags- und Urheberrecht: Die Zeitschrift und die enthaltenen Beiträge und Abbildungen sind urheberrechtlich geschützt. Jede Verwertung ist ohne Zustimmung des Verlages unzulässig und strafbar. Dies gilt besonders für Vervielfältigungen, Übersetzungen, Mikroverfilmungen und die Einspeicherung und Bearbeitung in elektronischen Systemen. Nachdruck, auch auszugsweise, nur mit Genehmigung des Verlages. Bei Einsendungen an die Redaktion wird das Einverständnis zur vollen oder auszugsweisen Veröffentlichung vorausgesetzt, sofern nichts anderes vermerkt ist. Mit Einsendung des Manuskriptes gehen das Recht zur Veröffentlichung als auch die Rechte zur Übersetzung, zur Vergabe von Nachdruckrechten in deutscher oder fremder Sprache, zur elektronischen

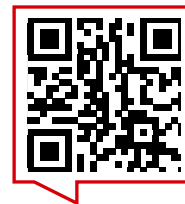
Speicherung in Datenbanken zur Herstellung von Sonderdrucken und Fotokopien an den Verlag über. Für unverlangt eingesandte Bücher und Manuskripte kann keine Gewähr übernommen werden. Mit anderen als den redaktionseigenen Signa oder mit Verfasseramen gekennzeichnete Beiträge geben die Auffassung der Verfasser wieder, die der Meinung der Redaktion nicht zu entsprechen braucht. Der Verfasser dieses Beitrages trägt die Verantwortung. Gekennzeichnete Sonderteile und Anzeigen befinden sich außerhalb der Verantwortung der Redaktion. Für Verbands-, Unternehmens- und Marktinformationen kann keine Gewähr übernommen werden. Eine Haftung für Folgen aus unrichtigen oder fehlerhaften Darstellungen wird in jedem Falle ausgeschlossen. Gerichtsstand ist Leipzig.

Editorische Notiz (Schreibweise männlich/weiblich/divers): Wir bitten um Verständnis, dass aus Gründen der Lesbarkeit auf eine durchgängige Nennung der Genderbezeichnungen verzichtet wurde. Selbstverständlich beziehen sich alle Texte in gleicher Weise auf alle Gendergruppen.



6TH ANNUAL MEETING OF ISMI

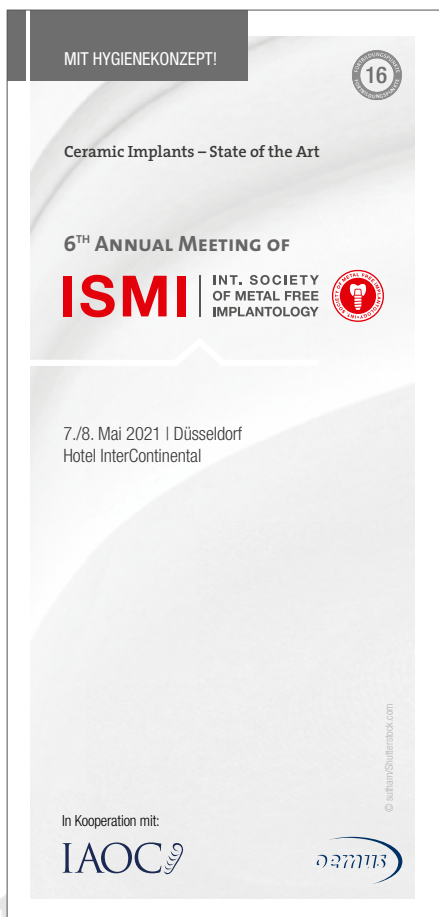
ONLINE-ANMELDUNG/
KONGRESSPROGRAMM



www.ismi-meeting.com

7./8. Mai 2021

Düsseldorf – Hotel InterContinental



Thema:

Ceramic Implants – State of the Art

Wissenschaftliche Leitung:

Dr. Karl Ulrich Volz/Kreuzlingen (CH)

Referenten u.a.:

Dr. Manuel Bras da Silva/Lünen
Dr. Torsten Conrad/Bingen
Dr. Dirk U. Duddeck/Berlin
Dr. Dr. Andrés Fernandez/San José (CR)
Dr. Andreas Geiger/Augsburg
Prof. Dr. Dr. Dr. Shahram Ghanaati/Frankfurt am Main
Dr. Rebekka Hueber/Kreuzlingen (CH)
Joachim Maier/Überlingen
Dr. Kurt Mosetter/Konstanz
Dr. Dominik Nischwitz/Tübingen
Dr. Alessandro Alan Porporari/Plochingen
Dr. Alexander Sobiegalla/Hemsbach
ZTM Enrico Steger/Gais (IT)
Dr. Karl Ulrich Volz/Kreuzlingen (CH)
Dr. Wolfgang Wings/Bad Hersfeld

Faxantwort an **+49 341 48474-290**

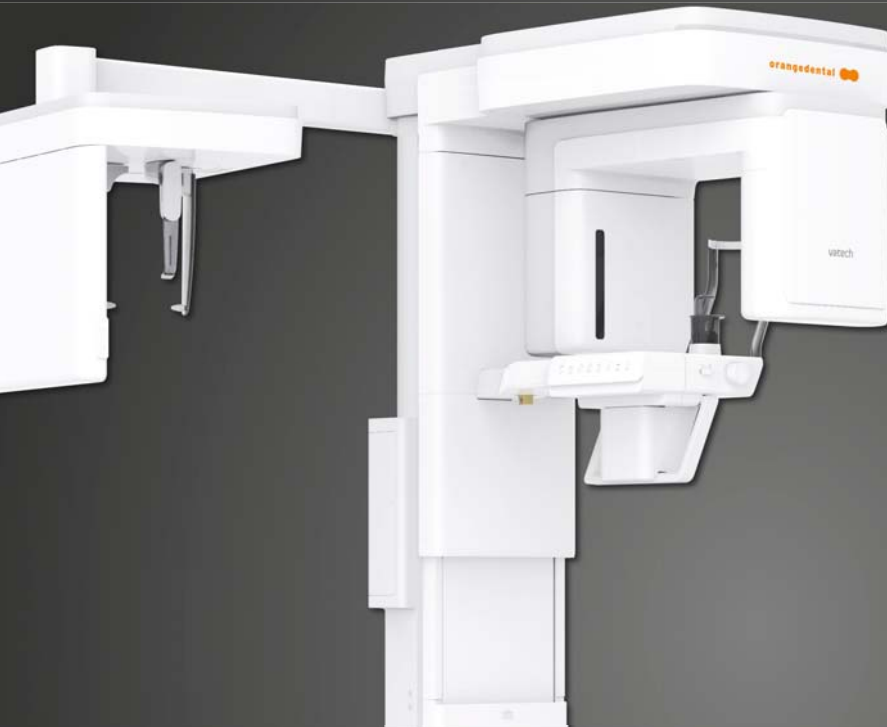
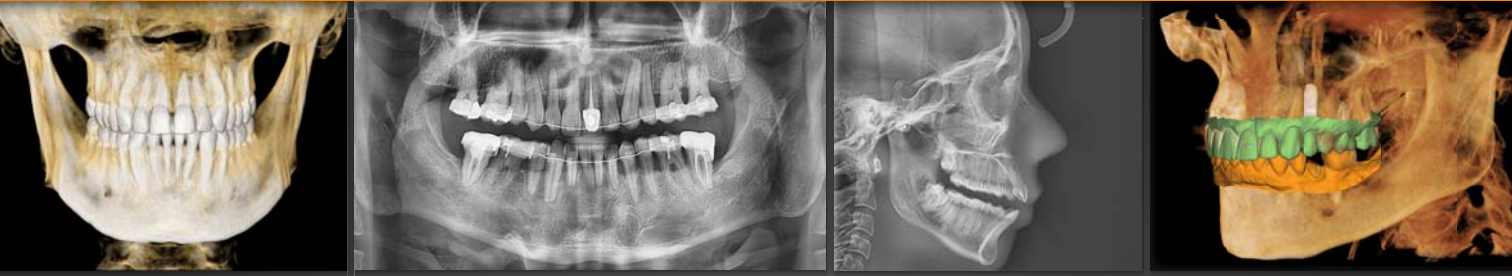
Bitte senden Sie mir das Programm zum 6TH ANNUAL MEETING OF ISMI zu.

Titel, Name, Vorname

E-Mail-Adresse (Für die digitale Zusendung des Programms.)

Stempel

Das DVT der Superlative



Green XTM

Endo & Speed Master

- Endo Master **NEU**
Höchste Auflösung 49µm; 3,5 lp/mm, FOV4 x4.
- Speed Master **NEU**
Ceph 1,9 Sek.! DVT 2,9 Sek.!, OPG 3,9 Sek.!
- Multi-FOV: 4x4, 5x5, 8x5, 8x8, 12x9, 16x9.
- Green
Low Dose + High Resolution Mode.
- Free FOV Insight PAN 2.0 **NEU**
Multilayer mit 41 Schichten.
- Ez3D-i 5.2
3D Software mit speziellen Endo-Funktionen.

Jetzt NEU: byzzConvert - Migration Ihrer vorhandenen Röntgen-Bilddaten in das byzz^{next}-Bildarchiv.*

byzzSuite **MADE IN GERMANY** by orangedental
Für Praxis & Labor

Endo gut - alles gut



3D-Endo Funktion:
49µm Weltspitze!



byzzCAD

- Freiform-CAD-Software für medizinische und medizintechnische Anwendungen
- STL, OBJ, PLY, Import und Export
- Design für chirurgische Schablonen; speziell Bohrschablonen



byzzEz3D-i

- 3D-Diagnose-Software für medizinische und dentale Chirurgie- und Implantatplanung
- Spezielle endodontische- und kieferorthopädische Fragestellungen sowie Diagnose und Planung für den MKG- und HNO-Bereich

