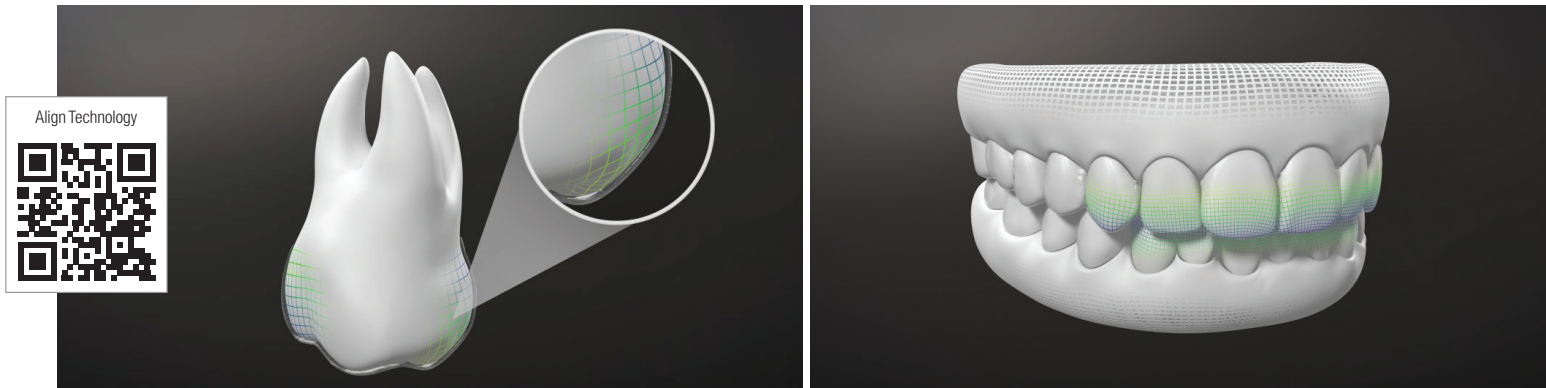


## Invisalign G8 mit neuer SmartForce Aligner-Aktivierung

Verbesserte Vorhersagbarkeit bei der Behandlung häufig auftretender Falltypen.



**Abb. links:** Die SmartForce Aligner-Aktivierung liefert eine optimale Kraftverteilung auf die Zahnoberflächen. **Abb. rechts:** Das Invisalign G8 System kann Zahnbewegungen optimieren und die Vorhersagbarkeit für häufig behandelte Fälle weiter verbessern. (Fotos: © Align Technology)

Im Februar 2021 gab Align Technology bekannt, dass das Invisalign G8 System mit SmartForce Aligner-Aktivierung, der neuesten biomechanischen Innovation des Unternehmens, ab sofort verfügbar ist. Es basiert zum einen auf den grundlegenden unternehmenseigenen biomechanischen Erkenntnissen über transparente Aligner, zum anderen auf der Datenbank von mehr als neun Millionen mit dem Invisalign System<sup>1</sup> behandelten Patienten. So

kann das Invisalign G8 System Zahnbewegungen optimieren und die Vorhersagbarkeit für häufig behandelte Fälle weiter verbessern. Mit der SmartForce Aligner-Aktivierung werden ausgewählte Bereiche der Aligneroberfläche speziell konturiert, damit eine optimale Kraftverteilung auf die Zahnoberflächen wirkt. So sollen sich Position, Richtung und Intensität der Krafteinwirkung steuern lassen, um das gewünschte Ergebnis zu erzielen und

unerwünschte Bewegungen zu minimieren. Spezifische strategische Kontaktbereiche zwischen dem Aligner und dem Zahn werden durch die SmartForce Aligner-Aktivierung erstellt und arbeiten mit den SmartForce-Funktionen zusammen, um eine noch bessere Kontrolle der Kraftsysteme zu erzielen. Das Invisalign G8 System mit neuer SmartForce Aligner-Aktivierung sorgt für eine ausreichende und konsistente Aktivierung in jeder Phase der

Alignertherapie, damit Ärzte bei der Behandlung von Engständen, Kreuz- und Tiefbissen eine größere Spanne der gewünschten Bewegungen je Aligner erhalten. Darüber hinaus können Ärzte mit dem Invisalign G8 System jetzt die automatische Integration von Precision Bite Ramps während des Verschreibungsprozesses auswählen. Align Technology will die Anwender des Invisalign Systems aber nicht nur mithilfe von Produktinnovationen,

sondern auch in puncto Fachwissen stets „up to date“ halten: So wendet sich das Unternehmen unter dem Motto „Kieferorthopädisches Fachwissen trifft Innovation“ im Rahmen des Align DACH Summit 2021 am 23. und 24. April 2021 an alle deutschsprachigen Anwender. Das virtuelle Event soll ihnen die Möglichkeit geben, in zahlreichen interaktiven und spannenden Beiträgen ihr Wissen zu erweitern und mit Kollegen zu diskutieren.

<sup>1</sup> Die Daten vom Stand 30. September 2020 sind bei Align Technology archiviert.

align | invisalign | iTero

### kontakt

**Align Technology GmbH**  
Dürener Straße 405  
50858 Köln  
Tel.: 0800 2524990  
www.aligntech.com

## Starker Partner für KFO-Praxen

Wer zufriedene Patienten und motivierte Mitarbeiter haben möchte, sollte über eine goDentis-Partnerschaft nachdenken.

Motivierte Mitarbeiter, zufriedene Patienten und eine erfolgreiche Praxis. Das wünscht sich jeder Kieferorthopäde. Viele nehmen sich etwa vor, ein freundliches Arbeitsumfeld zu schaffen, in dem das Team effizient und effektiv arbeitet. Auch über die Steigerung der Patientenzufriedenheit denken viele nach, um von der Empfehlung zufriedener Patienten zu profitieren. Oft bleibt jedoch im Praxisalltag keine Zeit,

diese und andere Gedanken und Ideen in tragfähige Konzepte umzuwandeln. Für Kieferorthopäden, die einen starken Partner an der Seite haben, der mit Konzepten und Kommunikationsmaterial unterstützt, müssen Ideen keine Gedankenspiele bleiben.

### Gute Basis für Vertrauen

Ein guter Partner ist goDentis – Deutschlands größtes Qualitäts-

system für Zahnärzte und Kieferorthopäden. Mehr als 350 Praxen setzen seit fast 20 Jahren auf die Zusammenarbeit mit goDentis und profitieren von vielen Vorteilen. Ein Schwerpunkt der goDentis-Partnerschaft ist die Prophylaxebehandlung. Gerade im kieferorthopädischen Bereich ist Prophylaxe ein wichtiger Baustein einer jeden Behandlung: Prophylaxeleistungen, wie die professionelle Zahnreinigung, sind wichtige Zusatzleistungen, die in einigen Versicherungstarifen fester Bestandteil sind. Dadurch nehmen Patienten Prophylaxeterminale regelmäßig wahr und erscheinen regelmäßig in der Praxis. Eine gute Basis, um Vertrauen zu schaffen und zufriedene Patienten an die Praxis zu binden. Kieferorthopäden, die mehr über Leistungen und Vorteile der goDentis-Partnerschaft erfahren möchten, sollten einen Blick auf <https://www.godentis.de/ihr-partner-fuer-kieferorthopaedie> werfen und sich für ein unverbindliches Beratungsgespräch anmelden.

### kontakt

**goDentis**  
Scheidtweilerstraße 4  
50933 Köln  
Tel.: +49 221 5784492  
info@godentis.de  
www.godentis.de



## Alles im Überblick

Wawibox unterstützt KFO-Praxen mit individuellen Tipps.



Die Wawibox Pro bietet durch ein unabhängiges und intuitives System eine optimale Lösung für die professionelle Lagerverwaltung in KFO-Praxen. Bracketsysteme, Bögen, Drähte, Instrumente – Kieferorthopäden benötigen ein riesiges Sortiment in den Behandlungszimmern und im Lager. Die analoge Verwaltung ist jedoch oft mit fehlendem Material, Eilbestellungen und stressigen Situationen verbunden. Eine digitale Inventarliste hat den Vorteil, dass der gesamte Materialbestand in Echtzeit aktualisiert und transparent angezeigt wird.

Die Online-Materialverwaltung Wawibox Pro schafft den kompletten Überblick über die Bestände und ermöglicht dank integriertem Preisvergleich eine stressfreie Nach-

bestellung. Das Wawibox-Team unterstützt KFO-Praxen mit jahrelanger Erfahrung und individuellen Praxistipps und setzt einen sicheren Prozess für die Materialverwaltung auf. Im ersten Schritt können Interessenten einen Beratungstermin auf [wawibox.de/kfo](mailto:wawibox.de/kfo), per E-Mail auf [mail@wawibox.de](mailto:mail@wawibox.de) oder telefonisch unter +49 6221 52048030 vereinbaren.

### kontakt

**Wawibox (caprimed GmbH)**  
Emil-Maier-Straße 16  
69115 Heidelberg  
Tel.: +49 6221 52048030  
mail@wawibox.de  
www.wawibox.de/kfo