

LOKALANTIBIOTIKUM: GEZIELTE WIRKUNG OHNE BELASTUNG UND PATIENTENADHÄRENZ

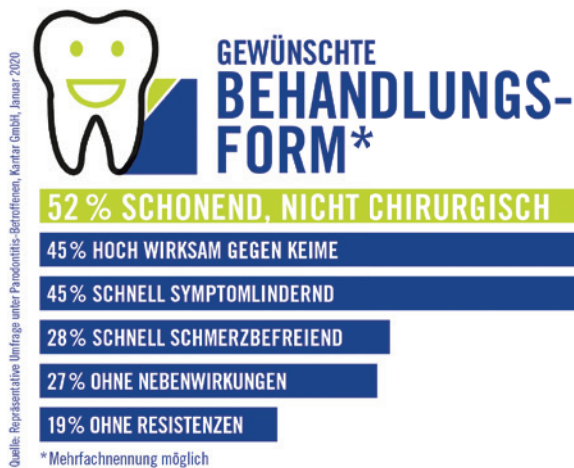
Laut einer repräsentativen Umfrage im Auftrag des Hanauer Dentalunternehmens Kulzer bevorzugen 88 Prozent von 614 befragten Parodontitispatienten die lokale Antibiotikagabe.¹ Ligosan® Slow Release erfüllt ihre Wünsche, denn das fließfähige 14-prozentige Doxycyclin-Gel gibt nach einmaliger Applikation in die betroffenen Taschen seinen Wirkstoff kontinuierlich über einen Zeitraum von mindestens zwölf Tagen in ausreichend

hoher Konzentration (MHK90) ab.² Die Wirksamkeit ist klinisch bewiesen³ und die systemische Belastung des Patienten ist sehr gering.⁴ Durch die einmalige Gabe des Lokalantibiotikums erfordert die Behandlung zudem keine Adhärenz des Patienten. Das Gel wird durch eine PLT mit einer handelsüblichen Kartuschenpistole einmalig und unkompliziert appliziert und baut sich zu Milch- und Glykolsäure ab. Die Konsistenz ist zunächst fließend, so-

dass auch schwer zugängliche Bereiche der Parodontaltasche erreicht werden. In wässriger Umgebung erhöht sich die Viskosität, und somit bleibt das Gel zuverlässig am Wirkort.⁵ Die Patienten wünschen sich vor allem eine möglichst schnelle Linderung der Symptome und die Behandlung der Parodontitis auslösenden Bakterien.¹ Die antibakterielle Wirksamkeit des bewährten Wirkstoffs Doxycyclin ist in zahlreichen klinischen Studien belegt worden. Ligosan® Slow Release wirkt darüber hinaus auch antiinflammatorisch.^{6,7} Der doppelte Wirkmechanismus führt zu einer schnellen und zuverlässigen Linderung der Schmerzen und einer langfristigen Keimzahlreduzierung. Kostenlose Beratungsunterlagen unter: www.kulzer.de/taschenminimierer

Literatur kann in der Redaktion unter dz-redaktion@oemus-media.de angefordert werden.

KULZER GMBH
Tel.: 0800 43723368
www.kulzer.de



OPTIMIERT: ERHÖHTER FLUORIDANTEIL – OHNE TITANDIOXID

In ihrer optimierten Formulierung schützt die neue Aminomed von Dr. Liebe mit ihrem auf 1.450ppmF erhöhten Fluoridanteil die Zähne noch wirksamer vor Karies. Ohne den weißenden Inhaltsstoff Titandioxid werden jetzt die Extrakte der Echten Kamille und die ätherischen Öle in einer natürlichen Zahncreme-Färbung sichtbar. In einer klinischen Anwendungsstudie erhielt die neu formulierte Aminomed klinisch-dermatologisch und dentalmedizinisch das Urteil „sehr gut“. Durch die Anwendung der neuen Aminomed reduziert sich unter anderem der Gingivaindex um signifikante 68,5 Prozent.¹ Je geringer ausgeprägt die Zahnfleischtaschen sind, umso weniger haben parodontopathogene Keime den Raum und die Bedingungen, zu siedeln. Damit leistet die medizinische Kamillenblüten-Zahn-

creme einen wesentlichen Beitrag dazu, dass Entzündungen und Parodontitis gar nicht erst entstehen können. Das spezielle Doppel-Fluorid-System aus Aminfluorid (800ppm) und Natriumfluorid (650ppm) erhöhte Hersteller Dr. Liebe auf insgesamt 1.450ppmF. Es härtet den Zahnschmelz, beugt Karies vor und zeichnet sich durch eine sehr gute Bioverfügbarkeit aus.²

¹ dermatest Research Institute for reliable Results, Dr. med. G. Schlippe, Dr. med. W. Voss, „Klinische Anwendungsstudie unter dermatologischer und dentalmedizinischer Kontrolle“, Münster, 19.01.2021.

² E. Kramer, „Das Konzept einer Amin- und Natriumfluorid enthaltenden Zahnpasta“, Pharmazeut Rundschau 8/1995.

DR. RUDOLF LIEBE
NACHF. GMBH & CO. KG
Max-Lang-Straße 64
70771 Leinfelden-Echterdingen



RESTAURATIONEN: KOMPOSITFAMILIE VENUS® DIAMOND = ONE + 27

Venus Diamond ONE

Eine einzige Farbe für die täglichen Restaurationen.

Effizient, wirtschaftlich und verträglich.



Die restaurative Versorgung ist in vielen Praxen fester Bestandteil der täglichen Arbeit. Umso wichtiger sind also optimal abgestimmte Füllungsmaterialien, die höchsten qualitativen, ästhetischen und

wirtschaftlichen Anforderungen gerecht werden und dabei zugleich auf individuelle Bedürfnisse eingehen.

Mit den hochästhetischen Nanohybrid-Kompositen Venus® Diamond profitieren Anwender und Patienten von einem ausgewählten Farbsortiment „made in Germany“ und aus einem System. Neben dem neuen Einfarbkomposit Venus® Diamond ONE, der universellen Farbblösung, für alltägliche Basisrestaurationen im Seitenzahnbereich, stehen 27 weitere bewährte Farbtöne für komplexe anspruchsvolle Restaurationen zur Verfügung, beispielsweise für den Frontzahnbereich.

Konzipiert wurde Venus® Diamond als Komposit mit fester Konsistenz für direkte Restaurationen der Klassen I–V, direkte Kompositveneers, ästhetische Korrekturen (z. B. Diastemaverschluss, entwicklungsbedingte Defekte der Zahnhartsubstanz), zur Schienung traumatisch oder parodontal bedingt gelockerter Zähne, für indirekte Restaurationen (Inlays, Veneers), Milch-

zahnrestaurationen, Stumpfaufbauten und die Reparatur von Keramik- und Kompositrestaurationen.¹ Die Venus Diamond Kompositfamilie überzeugt durch langlebige Restaurationen mit natürlichem Glanz, einer komfortablen Handhabung und der Sicherheit aus über 10 Jahren klinischer Erfahrung.

Für jede Praxis in Deutschland hat Kulzer ein exklusives Basis Kit reserviert. Die Bestellung erfolgt über www.kulzer.de/ONE, Fax +49 6181 96893897 oder die Hotline 0800 43723368.

¹ In Verbindung mit einem geeigneten Reparatursystem.

KULZER GMBH

Leipziger Straße 2
63450 Hanau
Tel.: 0800 43723368
info.dent@kulzerdental.com
www.kulzer.de/ONE

MUNDGESUNDHEIT AUF EINEN KLICK: WISSENSPLATTFORM TEPE SHARE

Ein gesundes Lächeln – lebenslang. Das treibt TePe bei der Entwicklung innovativer Lösungen für die präventive Mundhygiene an. Der Zusammenhang zwischen Mundgesundheit und allgemeiner Gesundheit wird zunehmend wissenschaftlich bestätigt – damit ist das Bewusstsein für eine gute Mundhygiene wichtiger denn je. Um

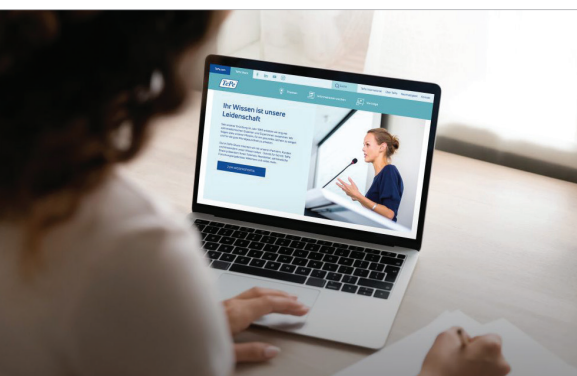
dieses zu stärken und zu einer guten Zahnpflege zu inspirieren, möchte TePe seine Erfahrungen aus der langjährigen Zusammenarbeit mit zahnmedizinischen Experten und auf Basis klinischen Wissens teilen und bündelt dieses jetzt auf der neuen Wissensplattform TePe Share.

Ob Online-Seminare, Videos, Vorträge, Artikel oder Studienzusammenfassungen: Zahnmedizinisches wie medizinisches Fachpersonal, Apotheker, Studenten, aber auch Verbraucher finden hier eine kostenlose Anlaufstelle. „Damit möchten wir über Themen aufklären, die uns am Herzen liegen, und gleichzeitig unser Wissen und unsere Kompetenzen weitergeben, um andere zu unterstützen und zu inspirieren“, erklärt Helena Ossmer Thedius, Marketing & Innovation Director bei TePe. Nutzer können sich u. a. zu Themenbereichen wie Prävention und Parodontalerkrankungen, Implantatpflege oder Kieferorthopädie weiterbilden. Mit TePe Share geht das Unternehmen einen weiteren Schritt in Sachen nachhaltiger Unternehmensstrategie: Denn die allgemeine Gesundheitsfürsorge als öffentliches Gut voranzutreiben und damit das Wohlergehen aller Menschen zu fördern, ist in den Nachhaltigkeitszielen der UN verankert, die TePe aktiv unterstützt. Für eine bessere Zukunft.

kungen, Implantatpflege oder Kieferorthopädie weiterbilden. Mit TePe Share geht das Unternehmen einen weiteren Schritt in Sachen nachhaltiger Unternehmensstrategie: Denn die allgemeine Gesundheitsfürsorge als öffentliches Gut voranzutreiben und damit das Wohlergehen aller Menschen zu fördern, ist in den Nachhaltigkeitszielen der UN verankert, die TePe aktiv unterstützt. Für eine bessere Zukunft.

TEPE D-A-CH GMBH

Langenhorner Chaussee 44 a
22335 Hamburg
Tel.: +49 40 570123-0
kontakt@tepe.com
www.tepe.com



NEUES DVT MIT 49 µm VOXEL ENDO-MODE GARANTIERT PRÄZISERE DIAGNOSTIK

Mit dem neuen Green X stellt der Weltmeister in Umlaufzeiten Vatech erneut seine hohe Kompetenz bei DVTs unter Beweis. Die kürzesten Umlaufzeiten der Branche (1,9 Sek. Ceph, 2,9 Sek. 3D, 3,9 Sek. Pano) setzen neue Maßstäbe und ermöglichen orangedental/Vatech, erfolgreich den Kampf gegen Bewegungsartefakte fortzuführen und ihre Anwender erneut zu begeistern.

Auch dank der extrem kurzen Umlaufzeiten ist „Green“ (Low Dose) nicht nur ein Lippenbekenntnis, sondern es wird technisch bei Vatech gelebt und angewendet. Ganz neu wurde jetzt für die präzise endodontische Diagnostik ein spezieller Endo-Mode mit einem Volumen von 4x4cm entwickelt. Nur 49 µm Voxelgröße und 3,5 Ip/mm sorgen für eine bislang unerreichte hohe Auflösung, die jedes Detail der Wurzelkanalmorphologie erkennen lässt. Darüber hinaus ermöglicht die neue Software Ez3D-i Endo/Ortho vielfache und neuartige Varianten der Wurzelkanal-darstellung (Root Canal Curvature Function pat. pend.) und damit eine präzisere Diagnostik.

Der Insight-Pan-Mode stellt Panorama-röntgenaufnahmen in 41 Schichten und frei wählbaren Segmenten dar. Somit werden Details erkennbar, die eine traditionelle Panoramaaufnahme nicht freigibt.

Dies erspart dem Patienten in vielen Fällen die höhere Strahlendosis einer 3D-Aufnahme und kann in Corona-Zeiten als hygienische Alternative zum Intraoralröntgen eingesetzt werden.

Das neue Green X gibt es in drei Modellen mit einem FOV von 4x4cm (Endo), 5 x 5 cm, 8 x 5 cm, 8 x 8 cm bis 12 x 9 cm oder 16x9cm. Mit dem serienmäßigen Scout View ist eine präzise Positionierung des Patienten, speziell bei kleineren FOV, gewährleistet. Darüber hinaus sorgt die Face-to-Face-Position für eine optimale Patientenkommunikation, hilft bei der Angstüberwindung und ermöglicht eine optimale Patientenpositionierung. Das moderne, minimalistische Design mit glatten, leicht zu desinfizierenden Oberflächen (kein Touchscreen) ermöglicht eine optimale Hygiene, insbesondere in Corona-Zeiten.

Großserientechnik (über 7.000 Großröntgengeräte in 2019) in höchster Qualität und Zuverlässigkeit sind weitere Stärken des koreanischen Herstellers. Als einziger Röntgenproduzent bietet Vatech 10 Jahre Garantie auf Sensor und Röntgenröhre, verhilft somit seinen Anwendern zu besserer Planungssicherheit und bewahrt vor überraschenden und teuren Reparaturen. orangedental/Vatech Produkte stehen für Innovation und Zuverlässigkeit auf



höchstem Qualitätsniveau, bei einem unschlagbaren Preis-Leistungs-Verhältnis. Die orangedental 7-Tage-Hotline sowie das 12-köpfige Technikteam gewährleisten einen außergewöhnlichen Service – auch in Corona-Zeiten.

ORANGEDENTAL GMBH & CO. KG

Tel.: +49 7351 47499-0

info@orangedental.de

www.orangedental.de

BESTMÖGLICHE PUTZRESULTATE: TESTMAGAZIN NIMMT ORAL-B IO UNTER DIE LUPE



Klarer Sieg für Mikrovibrationen und OR-Technologie: Die neue Oral-B iO Serie 7N wurde von *Kassensturz* und *K-Tipp* im aktuellen Test von elektrischen Zahnbürsten als Testsieger¹ ausgezeichnet. Als einzige elektrische Zahnbürste im Test erhielt die Oral-B iO nur Bestnoten zwischen 5,4 und 6,0 und schloss mit dem bestmöglichen Prädikat „sehr gut“ ab.

Die Tester haben besonders die optimale Borstenabrundung, die Akkulaufzeit und die Ladedauer sowie die Robustheit der Oral-B iO hervorgehoben. Die neu ent-

wickelten Borsten schonen gemäß Testergebnis das Zahnfleisch besonders, somit wird Patienten eine der zahn schonendsten elektrischen Bürsten geboten.

¹ Kassensturz und K-Tipp „Elektrische Zahnbürsten im Test“ vom 24.11.2020.

PROCTER & GAMBLE GMBH

Sulzbacher Straße 40

65824 Schwalbach am Taunus

www.dentalcare-de.de



PLANUNGSTALENT

**PRAXIS IST GUT?
THEORIE MACHT SIE NOCH BESSER.**

Auszubildende im Dentalhandel lernen einen attraktiven Beruf im Wachstumsmarkt Gesundheit. Mit dem E-Learning-Angebot des BVD kann man sein dentalfachspezifisches Wissen in viele Richtungen gezielt weiterentwickeln. Zum Beispiel mit einem Kurs zur „Einrichtung der zahnärztlichen Praxis“. So lernt auch ein junger Mensch schon, worauf es in Zukunft in der Praxis ankommt.

Eine starker Vorteil Ihres BVD.
Mehr darüber hier: bvdental.de

DENTALE ZUKUNFT BEGINNT HEUTE.





AEROSOLREDUZIERTES PROPHYLAXEKONZEPT

Die gängige Verwendung von Ultraschall- und Pulverstrahlgeräten bei der PZR steht aufgrund der Aerosolentwicklung und der damit verbundenen potenziellen Übertragung von Viren und Bakterien derzeit auf dem Prüfstand. Doch muss deswegen auf die PZR komplett verzichtet werden? Der japanische Hersteller NSK vertritt die Ansicht, dass ein alternatives Konzept unter Verwendung manueller Scaler ebenfalls den Grundanforderungen an gute zahnmedizinische Prävention gerecht wird. Die neue SMILEBOX, eine Kooperation der Hersteller NSK und YOUNG™, sichert mit ihren Komponenten auch in Zeiten von COVID-19 den Prophylaxeerfolg. Sie beinhaltet die 2 Tone™ Anfärbelösung von

YOUNG™, die neue Beläge rot und ältere Beläge blau anzeigt. Für die Politur der Zahnoberflächen enthält die SMILEBOX eine Komplettlösung, bestehend aus NSK Prophylaxe-Winkelstück FX57m (Foto), YOUNG™ Elite Cup Polierkelchen sowie der YOUNG™ Polierpaste mit Mintgeschmack. Abgerundet wird das Angebot durch die Microbrush DryTips®. Das Zusammenspiel aller Komponenten ermöglicht eine weitgehend aerosolfreie Prophylaxebehandlung. So muss ein medizinisch erforderlicher Schutz vor bakteriellem Zahnbelag nicht vernachlässigt werden und ein essenzieller Teil der Wertschöpfung einer



Zahnarztpraxis nicht zwangsläufig ruhen. Die SMILEBOX ist ab sofort zum Aktionspreis (UVP 287 EUR) erhältlich.

NSK EUROPE GMBH
Tel.: +49 6196 77606-0
www.nsk-europe.de

POLA LIGHT: DAS MODERNE ZAHNAUFHELLUNGSSYSTEM MIT LED-TECHNOLOGIE FÜR ZU HAUSE

SDI Limited freut sich, die Einführung von Pola Light bekannt zu geben: ein fortschrittliches Zahnaufhellungssystem, das die preisgekrönte Aufhellungsformeln von Pola mit einem LED-Mundstück kombiniert, welches die Aufhellung beschleunigt. Das Pola Light System wird mit Pola Day 6 Prozent Wasserstoffperoxidgel geliefert.

Pola Light ist einfach und komfortabel mit einer Behandlungsdauer von lediglich 20 Minuten pro Tag zu Hause anzuwenden. Die Gele wirken schnell und entfernen dank ihrer Zusammensetzung Langzeitverfärbungen in nur fünf Tagen. Dank hoher Viskosität und neutralem pH sorgen die Gele für den höchsten Patientenkomfort bei einem Zahnaufhellungssystem für zu Hause. Die einzigartige Mischung schonender Zusatzstoffe und der hohe Wasseranteil verringern Empfindlichkeiten.

- 1 x Pola LED-Mundstück
- 4 x 3 g Pola Day-Zahnaufhellungsspritzen
- 1 x USB-Ladekabel
- 1 x Bedienungsanleitung mit Zahnfarbschema

Die Pola-Produktpalette zur Zahnaufhellung wurde bereits bei Millionen von Patienten weltweit erfolgreich eingesetzt. SDI engagiert sich nachhaltig für bessere Lösungen zur Zahnaufhellung, die sicher, einfach und wirkungsvoll sind. Die Pola-Zahnaufheller sind eine australische Innovation und bei jedem Dentaldepot erhältlich.

Das Pola LED-Mundstück deckt beide Zahnbögen ab und hat eine Universalgröße, es ist keine Praxisbehandlung und keine individuelle Schiene notwendig – zeitsparend für Patient und Zahnarzt in hochwertig gestalteter Verpackung. Ein Pola Light Kit enthält:

SDI GERMANY GMBH
Tel.: +49 2203 9255-0
www.sdi.com.de



SONDEN UND MUNDSPIEGEL MIT ERGONOMISCHEM GRIFFDESIGN

Immer mehr Zahnärzte weltweit sind von den Vorteilen der RELAX Mundspiegel überzeugt und stellen sogar ganz auf diese um. Das glasfaserverstärkte Hochleistungspolymer des RELAX ist farb- und formbeständig, säurefest und für den RDG geeignet. Interne Langzeit- sowie externe Praxistests am ZZMK Carolinum in Frankfurt am Main wurden nach über 200 Zyklen erfolgreich abgeschlossen.

Der exakt plane Übergang von Spiegel zu Fassung ist ein entscheidender Vorteil im Hinblick auf hygienische Aspekte. Da der Mundspiegel aus einem Stück gefertigt wird, entfällt außerdem das von der RKI-Richtlinie geforderte Trennen des Instruments zur Reinigung.

Beliebt ist der RELAX besonders auch in der Kinderzahnheilkunde. Die farbigen Instrumente reduzieren die Hemmschwelle vor der Behandlung. Das Design aus weichen gerundeten Formen sowie die im Gegensatz zu Edelstahl gefühlt wärmere Oberfläche sorgen für ein angenehmeres Abhalten. Zudem ermöglicht das im Ver-



gleich zu einem Mundspiegel aus Edelstahl mit Griff um 65 Prozent geringere Gewicht ein effizientes und ermüdungsfreies Arbeiten.

Die ERGOform Sonden verbinden ein ergonomisches Design mit hoher Funktionalität. Da sie aus demselben Werkstoff hergestellt und in denselben sieben Farben wie die RELAX Mundspiegel erhältlich sind, vereinfachen die ERGOform-Instrumente die Praxisorganisation.

Ausgewogen, leicht und ergonomisch, langlebig und daher nachhaltig – überzeugen Sie sich selbst mit einem kostenlosen Aktionspaket.

E. HAHNENKRATT GMBH

Tel.: +49 7232 3029-14

a.schepperheyne@hahnenkratt.com

www.hahnenkratt.com

FRONTZAHNMATRIZENSYSTEM FÜR ANSPRUCHSVOLLE RESTAURATIONEN

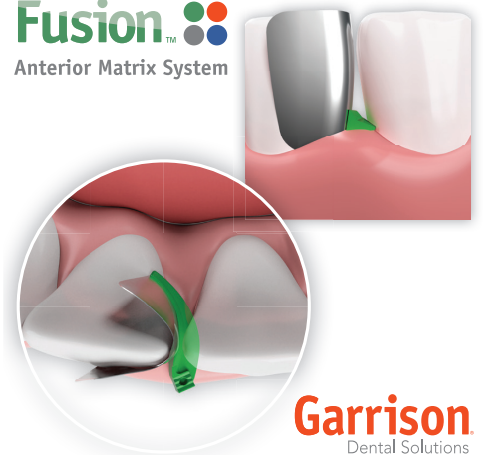
Garrison hat gerade ein brandneues System eingeführt, das speziell für anspruchsvolle Frontzahnrestaurationen entwickelt wurde. Das Fusion Anterior Matrixsystem baut stark auf Garrisons über 23-jähriger Geschichte innovativen Produktdesigns auf. Dieses komplette Kit enthält zwei Größen fester Metallmatrizenbänder und vier Größen Keile, um die Wiederherstellung einer Vielzahl von anterioren Läsionen zu ermöglichen.

„Unsere Kunden waren die Inspiration für das neue Fusion Frontzahnmatrizen-system“, sagt Jason Phillips, Marketingdirektor von Garrison. „Sie beschrieben, wie sie unsere Seitenzahn-Metallmatrizenbänder auf einzigartige Weise verwendeten, um die Anatomie des Frontzahns perfekt wiederherzustellen. Wir haben mit vielen von ihnen zusammengearbeitet, um dieses Konzept in diesem neuen System zu verfeinern.“

Die festen Metallmatrizenbänder sind deutlich dünner als herkömmliche Kunststoffstreifen und können für tiefere Restaurationen durch vorhandene Kontakte und in den Sulkus eingeführt werden. Sowohl die ideale gingival-inzisale als auch die fazial-linguale Anatomie werden gut abgebildet, was die Modellierung im kritischen Frontzahnbereich vereinfacht.

Die einzigartige radikale Krümmung des Fusion Frontzahnkeils legt das Band fest um den Zahn und hält es am Platz, um die Hände des Kliniklers frei zu halten. Die Metallmatrizenbänder gleiten sanft entlang der Interdentalpapille, um interproximal tiefer zu sitzen und eine maximale Zahnseparierung zu gewährleisten, während das Auftreten schwarzer Dreiecke verringert wird. Das gut sortierte Starterkit für das Fusion Frontzahnmatrizen-system enthält jeweils 50 der beiden Matrizenbandgrößen und jeweils 25 der vier Keilgrößen.

Fusion
Anterior Matrix System



Garrison
Dental Solutions

GARRISON DENTAL SOLUTIONS

Carlstraße 50

52531 Uebach-Palenberg

Tel.: +49 2451 971409

info@garrisondental.net

www.garrisondental.com

DER PARTNER FÜR DIE MUNDGESUNDHEIT IHRER PATIENTEN

Ein gesunder Mund ist essenziell für das eigene Wohlbefinden. Zahngesundheit und Ästhetik sind eng miteinander verknüpft. Für einen gesunden Mundraum ohne Gingivitis und Karies ist ein wichtiger Baustein die gründliche mechanische Zahnreinigung etwa mit den Schallzahnbürsten von Philips Sonicare. Diese ist auch für ästhetisch ansprechende Zähne unerlässlich. Für eine langfristig sichtbare und sichere Zahnaufhellung empfiehlt sich die lichtaktivierte professionelle Philips ZOOM-Technologie. Philips Sonicare ist die Schallzahnbürstenmarke, die von Zahnärzten weltweit am häufigsten empfohlen wird.¹ Alle Zahnbürsten führen zu einer starken, effektiven und gleichzeitig sanften Reinigung der Zähne und des Zahnfleisches. Mit dem

Premium Plaque Control-Bürstenkopf kann beispielsweise im Vergleich zu einer Handzahnbürste bis zu zehnmal mehr Plaque in schwer erreichbaren Flächen entfernt werden.

Für längerfristig weißere Zähne sollten Dentalexperthen über die Möglichkeiten der professionellen Zahnaufhellung aufklären. Philips bietet eine innovative ZOOM-Technologie an, bei der blaues LED-Licht angewendet wird, welches die Wirkung des Aufhellungsgels verstärkt. Für Patienten, die die professionelle Zahnaufhellung lieber zu Hause durchführen möchten, bietet Philips die Produkte Philips ZOOM DayWhite ACP und Philips ZOOM NiteWhite ACP an.

¹ Philips Homepage



PHILIPS GMBH
Röntgenstraße 22, HQ4B
22335 Hamburg
www.dentalshop.philips.de

PREISOFFENSIVE: INVESTITION IN PRÄZISION

Effiziente Behandlungsabläufe, zeitgemäßer Komfort und elegantes Design, gepaart mit einer überragenden Zuver-

lässigkeit – all das vereint die innovative Behandlungseinheit EURUS des weltweit fragten Herstellers Takara Belmont. Der

hydraulische Mechanismus des Patientensitzes gewährleistet eine sanfte sowie leise Bewegung, und die verfügbare Knickstuhlvariante vereinfacht Kindern sowie in ihrer Beweglichkeit eingeschränkten Menschen das Ein- und Aussteigen. Das Bedienfeld der EURUS ist in Form eines Touchpanels gestaltet, das sich durch ein unkompliziertes, intuitives Handling auszeichnet. Für beste Sicht sorgt die LED OP-Leuchte der neuesten Generation. Durch ihre Individualisierbarkeit mittels unterschiedlicher Kunstlederfarben bietet die EURUS die passende Lösung für jeden Kundenwunsch.

Übrigens: Pünktlich zum Frühjahr startet eine Preisoffensive mit attraktiven Konditionen – jetzt beim Depot des Vertrauens nachfragen!



**BELMONT TAKARA COMPANY
EUROPE GMBH**
Tel.: +49 69 506878-0
www.belmontdental.de

HAPPY SPRING, HAPPY SHOPPING – DAS NEUE GOODIEBOOK IST DA

Der Frühling wartet schon. Das neue *GoodieBook* auch. Schnell ins Heft geschaut und Herstellerrabatte, Goodies sowie Aktionen entdecken, die den Produktkauf besonders attraktiv werden lassen.



Grün ist eine schöne Farbe, denn sie kennzeichnet sowohl den Frühling als auch das W&H *GoodieBook*. Doch das beliebte Heftchen überzeugt nicht nur durch seine äußeren Werte, sondern vor allem durch die inneren: Auch in diesem Frühjahr dürfen sich alle Freunde erstklassigen Shoppings über zahlreiche Aktionen rund um ihre Lieblingsprodukte freuen. Außerdem warten in gewohnter Weise satte Rabatte, Produktzugaben sowie weitere Goodies – seien Sie gespannt.

Restauration & Prothetik: Zwei zum halben Preis

Noch nie war die Gelegenheit für die Anschaffung neuer Instrumente besser als

jetzt: Mit dem Angebot „Zwei zum halben Preis“ lockt die Instrumentenserie Synea und sorgt für neuen Glanz sowie perfekte Leistung am Behandlungsstuhl. **Alle Details der Aktion finden Sie auf Seite 2.**

Neues Raumwunder für die Prophylaxe

Im Bereich Prophylaxe gibt es einen echten Newcomer zu bestaunen: das W&H Prophylaxe-Cart. Das Cart bietet Platz für Proxeo Ultra sowie Proxeo Twist Cordless und ermöglicht eine kompakte sowie unabhängige Positionierung im Raum. Das lässt die Arbeitsweise nicht nur äußerst ergonomisch und flexibel werden, sondern punktet gleichzeitig auch durch den daraus resultierenden hygienischen Arbeitsablauf. Beide Geräte können außerdem über nur eine kabellose Fußsteuerung bedient werden. Neugierig? **Schnell auf Seite 5 geblättert.**

Implantmed feiert 20. Geburtstag

Game Changer in der Implantologie und Synonym für implantologische Kompetenz – dafür steht das Implantmed von W&H, und das seit 20 Jahren. Grund genug, auch hierzu eine Aktion im *GoodieBook* vorzusehen, die aus dem Implantmed Plus mit Licht und kabelloser Fußsteuerung sowie einem frei wählbaren chirurgischen Instrument besteht. **Alle Details sind auf Seite 10 zusammengefasst.**

Zugreifen im Segment Hygiene

Den wohl größten Preisvorteil besitzt das im *GoodieBook* geschnürte Hygienepaket auf **Seite 12**. Das Paket besteht aus dem Teon Thermodesinfektor, einem Injektionspaket, Assistina Twin sowie Lisa Remote Plus (17l) und bietet einen Listenpreisvorteil von 4.000 Euro. Optimale Praxishygiene ist immer eine gute Idee – mit dem aktuellen Aktionspaket wird die Kaufentscheidung ein Leichtes.

Zugreifen lohnt sich! Bis einschließlich 31. Mai 2021 können Sie sich die Vorteile des aktuellen GoodieBook sichern.

W&H DEUTSCHLAND GMBH

Tel.: +49 8682 8967-0
www.wh.com



NEUES RÖNTGENSYSTEM: FLEXIBLES VOLUMEN, AUSGEZEICHNETE BILDQUALITÄT, HOHER KOMFORT

Mit Axeos stellt Dentsply Sirona jetzt eine neue und vielseitige extraorale 2D/3D-Röntgen-Lösung vor und ergänzt das bestehende Orthophos-Produkt-Portfolio. Das Hybridgerät ist darauf ausgerichtet, in der zahnärztlichen und kieferorthopädi-

schen Praxis alle Anforderungen an eine moderne Bildgebung zu erfüllen: mit flexiblen Volumina, hoher Zeichenschärfe für mehr Sicherheit in der Befundung sowie hohem Komfort für Bediener und Patient. Durch die zahlreichen Volumengrößen von bis zu 17 x 13 cm deckt Axeos das komplette Spektrum an zahnärztlichen Indikationen ab und ist so das ideale Gerät vor allem für Spezialisten.

Axeos überzeugt mit dem qualitativ hochwertigen Direct Conversion Sensor (DCS) und den unterschiedlichen 3D-Volumina und sorgt für eine außergewöhnliche Bildqualität, die dem Anwender eine sichere Befundung ermöglicht. Wie alle Röntgen-Lösungen aus dem Hause Dentsply Sirona setzt auch Axeos auf smarte Konnektivität: Die nahtlose Anbindung an die bewährte Software Sidexis 4 und an zahlreiche Behandlungsprogramme unterstützt somit eine sichere und bessere Versorgung der Patienten. Darüber hinaus ermöglicht das Gerät mit Features, wie zum Beispiel dem patientierten Okklusalaufbiss, eine sichere

und schnelle Positionierung und bietet damit viel Komfort für Patienten und Praxisteam.

Dentsply Sirona hat bei der Entwicklung von Axeos bereits die gestiegenen Hygiene-Anforderungen durch Sicherheitsprotokolle berücksichtigt. Für die Aufnahme selbst ist dank voreinstellbarer Positionierung nur in geringem Umfang physischer Patientenkontakt nötig. Dazu kommt ein hygienisch vorteilhaftes Touch-Pad, das eine Bedienung mit Handschuhen erlaubt. Weitere Informationen zu Axeos gibt es unter:

www.dentsplysirona.com/axeos



DENTSPLY SIRONA DEUTSCHLAND GMBH

Fabrikstraße 31
64625 Bensheim
Tel.: +49 6251 16-0
contact@dentsplysirona.com
www.dentsplysirona.com

OMNICHROMA FLOW: 1 MATERIAL – 2 VISKOSITÄTEN – ALLE MÖGLICHKEITEN

Farbe aus Licht: Zum zweiten Mal entstehen Farben nicht durch zugesetzte Pigmente, sondern durch gezielt erzeugte strukturelle Farben, kombiniert mit der Reflexion der umgebenden Echtfarben. Das Phänomen OMNICHROMA der Firma Tokuyama Dental erweitert die Produktpalette nun um ein Flowable.

OMNICHROMA FLOW bietet stufenlose Farbanpassung von A1 bis D4 und somit ein einziges Flowable für alle Farben. Einzigartig natürlich und ästhetisch. Einzigartig glatt und glänzend. Einzigartig einfach und zeitsparend.

OMNICHROMA FLOW überzeugt darüber hinaus, wie bereits das pastöse OMNICHROMA, durch eine BisGMA-freie Formulierung und ist sowohl für den Front- als auch Seitenzahnbereich indiziert. OMNICHROMA FLOW – nur echt mit strukturellen Farben und ohne den Zusatz künstlicher Farbpigmente.



TOKUYAMA DENTAL DEUTSCHLAND GMBH

Am Landwehrbach 5
48341 Altenberge
Tel.: +49 2505 938513
Fax: +49 2505 938515
www.tokuyama-dental.de