

Lounge-Ambiente statt Klinik-Atmosphäre



In der auf den folgenden Seiten vorgestellten Praxis setzt man auf Innovation – statt Konvention. Somit war die Anforderung an das Team der mayer gmbh innenarchitektur & möbelmanufaktur bei der Ausgestaltung der Praxisräumlichkeiten klar: Der „Look & Feel“ darf und sollte alles andere sein als eine cleane Standardpraxis. Auf 420 Quadratmeter erstreckt sich seit Ende 2020 das komfortable „Center of Excellence“ im östlichen Heidelberg, im neuen Stadtteil Bahnstadt. Mit extravaganterem Design und ansprechendem Mobiliar bietet die Praxis im modernen Neubau eine Wohlfühloase, die Kompetenz und Wellness vereint und so erlaubt, sich einfach zu entspannen.

Autorin: Anne-Kristin Wolk



Beim Eintreten in die Praxis kann man es bereits spüren – den Mix aus Innovation, Vision, Andersartigkeit und Echtheit.

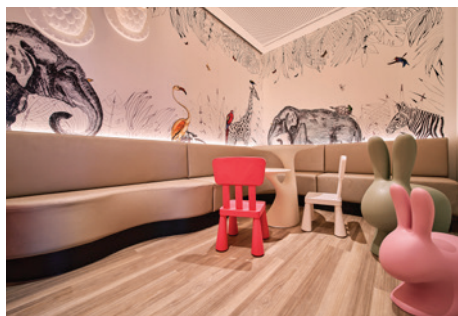
Jeder Gedanke an einen medizinischen Eingriff wird durch die Gestaltung absorbiert

Anlaufpunkt Nummer eins ist dabei die polarisierende Rezeption mit ihrer Theke. Hier finden sich wertigste Materialien wie Metall, Feinstein, textile Wandtapete in

Schwarz- und Beigetönen wieder. Das eigens entwickelte Logo wurde in die Rückwand eingelassen und mit modernster LED-Technik ausgestattet. Leitbild der Praxis ist das Skelett – das sich entweder im Ganzen oder nur als Schädel, in Knochenvariante oder als edles Accessoire in allen Räumen widerspiegelt. Highlight im Empfangsbereich ist das abgestimmte Beleuchtungskonzept – unter anderem mit hochwertigen Designleuchten, wie die große pinkfarbene Deckenleuchte über der Theke oder den Hängeleuchten im Flur – welche nur den Boden akzentuieren.

Wie in einer Hotellobby: Warten exklusiv und loungig

Der einladende exklusive Wartebereich ist mit gemütlichen Samtsofas in organischen Formen, Samtsesseln mit Ziernägeln und Relax-Hängesesseln ausgestattet. Unterstrichen wird der Loungebereich durch die Farbnoten Fliesen, Beige, Grau und Blau, welche Ruhe und Geborgenheit ausstrahlen. Die offene designte Wand wurde mit einer zum Thema passenden Motivtapete hinterlegt und indirekt beleuchtet. Das Highlight hier: eine Spiegelwand mit Spotlights. Natürlich darf auch ein beleuchtetes Skelett – in einem Kubus eingelassen – nicht fehlen. Wertige Accessoires runden die Wohlfühloase ab. Im eigens für Kinder gestalteten Wartebereich kommen schon die kleinsten Entdecker auf ihre Kosten. Auf Tiersafari gibt es Elefanten, Zebras, Giraffen und Co. zu entdecken – ein wilder Ritt auf dem Hasen gefällig? Oder doch einfach nur im Licht der Eule spielen? Alles ist erlaubt.



Interior Design

Beratungsräume: Stadtsilhouette von Heidelberg im Blick

Alle Behandlungsräume für medizinische Belange verfügen über modernste Technik, hochwertigste Materialien, LED-Technik sowie multifunktionale Waschtischarmaturen. Was technisch und funktional klingt, gleicht in der Realität eher einem anspruchsvollen durchdesignten Hotelzimmer. Das Highlight eines jeden Zimmers ist der Blick auf die Stadtsilhouette von Heidelberg.

Nichts von der Stange: Nebenräume

Nicht nur der Patient steht hier im Vordergrund, auch das ganze Team. Der Mitarbeiteraum gleicht eher einem Wohn-/Esszimmer im Privatbereich und verfügt über eine gemütliche Sitzecke mit modern ausgestatteter Küche in den gedeckten Farbtönen Grau, Graublau und Schwarz. Hier ist nichts von der Stange und alles maßgefertigt. Die Praxis wurde barrierefrei und nach den neuesten Hygiene- und Arbeitsstättenrichtlinien gebaut.



Fazit: Entspannung pur

Die Gestaltung der Praxis wurde bewusst weg von einem medizinisch-cleanen Ambiente hin zu einer Atmosphäre entwickelt, die sich am Interior Design von Hotels und Wellnessorten orientiert. Das Design spiegelt dabei zugleich ein innovatives Ärzteteam mit Visionen wider, das sich gezielt anders präsentiert als gängige Designtraditionen und so eine absolute Wohlfühl-oase für Mitarbeiter und Patienten schafft. Das extravagante Design mit ansprechendem Mobiliar unterstreicht das Motto der Praxis: Patienten höchst kompetent zu versorgen und ihnen zugleich zu ermöglichen, sich – in der sonstigen Hektik unserer Zeit – einfach zu entspannen.



KONTAKT

mayer gmbh
innenarchitektur + möbelmanufaktur

Amalienstraße 4
75056 Sulzfeld
Tel.: +49 7269 91999-0
info@mayer-im.de
www.mayer-im.de



PLANMECA ROMEXIS® 6 BEDEUTET

FREIHEIT

SO ZU ARBEITEN, WIE SIE ES WOLLEN



- All-in-One-Lösung: alle Daten, Werkzeuge, Planungstools und Indikationen in einer Software für Windows und MacOs
- Workflow-Assistent und intuitive Benutzeroberfläche: Komplexes einfach machen
- Sichere und rechtskonforme Verwaltung: alle Daten können in offenen Standards importiert und exportiert werden

www.planmeca.com/de/software



PLANMECA ist in Deutschland erhältlich bei: Nordwest Dental GmbH & Co. KG

Schuckertstraße 21, 48153 Münster, Tel.: 0251/7607-550, Freefax: 0800/78015-17, Einrichtung@nwd.de, nwd.de/Planmeca

PLANMECA



YEARS OF LEADING THE WAY