



**Abb. 1:** Die Praxisräume verbinden natürliche und unkonventionelle Details.

## Alle Spezialisten unter einem Dach: Das Zahnzentrum Riedstadt

In den letzten Jahren hat sich im schon während des Designpreises 2018 aufgefallenen Zahnzentrum Riedstadt viel getan. Es wird sich aktiv weitergebildet und vergrößert. Aktuell stehen eine umfassende Gebäudeerweiterung und die Schaffung eines separaten Bereichs für Kinderzahnheilkunde im Fokus der Neuerungen.

*Autorin: Katharina Rühling*

**Abb. 2:** Das klare, frische Design spiegelt sich auch am Gebäude wider.



Bereits im Zuge des ZWP Designpreises 2018 fiel das Zahnzentrum Riedstadt (Abb. 1) aufgrund seines natürlichen und unkonventionellen Designs der Praxisräume auf 560 Quadratmetern ins Auge und schaffte es bei fast 70 Teilnehmern unter die zehn schönsten Zahnarztpraxen Deutschlands.

Die Gemeinschaftspraxis von Dr. Katharina Warzecha und Dr. Simon Prieß befindet sich im malerisch am Rhein gelegenen Riedstadt zwischen Darmstadt und Frankfurt am Main. Das klare Design wird schon am Gebäude ersichtlich (Abb. 2). Bei der Innengestaltung wurden die Zahnärzte von Innenarchitekt Achim Herzog von der Firma herzog, kassel + partner beraten. Dabei standen ein modernes Design, klare Linien mit frischen Akzenten – ohne kühl zu wirken – in der Praxisgestaltung besonders im Fokus. Die natürlichen, zum Teil urig anmutenden Holzelemente, wie beispielsweise als Raumtrenner im

Doctolib

Nur für kurze Zeit:

**Doctolib & ZWP**

**schenken Ihnen**

**Fortbildungen im Wert**

**von bis zu 500 €!**

**Jetzt mit Doctolib starten  
& Fortbildung kostenlos erhalten**

Steigern Sie Ihren Praxisumsatz und erhalten Sie bis zu 9 Neupatienten im Monat durch digitales Terminmanagement von Doctolib.\*

Hier mehr erfahren:

[www.doctolib.info/boost](http://www.doctolib.info/boost)

oder

030 255 585 428



\* Weiterführende Informationen und Quellenangaben finden Sie auf [www.doctolib.info/boost](http://www.doctolib.info/boost).



3

**Abb. 3 und 4:** Warme Holzakzente treffen im Wartebereich auf moderne Gestaltungselemente.

Empfangsbereich schaffen warme Akzente und bilden einen Rahmen zum naturnahen Charakter der ländlichen Umgebung (Abb. 3–5).

In den vergangenen zwei Jahren hat sich im Zahnzentrum Riedstadt einiges getan. Aktuell wird das Praxisgebäude um zwei weitere Stockwerke erweitert. Ziel ist es, den Prophylaxebereich vom Rest der Praxisräume zu separieren und einen eigenen Bereich für die Kinderzahnheilkunde zu schaffen. Für beide Bereiche sollen Submarken kreiert werden. Für den Praxisteil, welcher den „kleinen“ Patienten gewidmet sein wird, gibt es bereits erste Logoentwürfe.

Das erfolgreiche Designkonzept soll entsprechend fortgeführt und weitergedacht werden. Insgesamt erweitert sich die Praxis auf ca. 1.000 Quadratmeter mit zusätzlichen ca. 500 Quadratmetern, welche als Mietfläche für weitere Ärzte zur Verfügung stehen sollen.

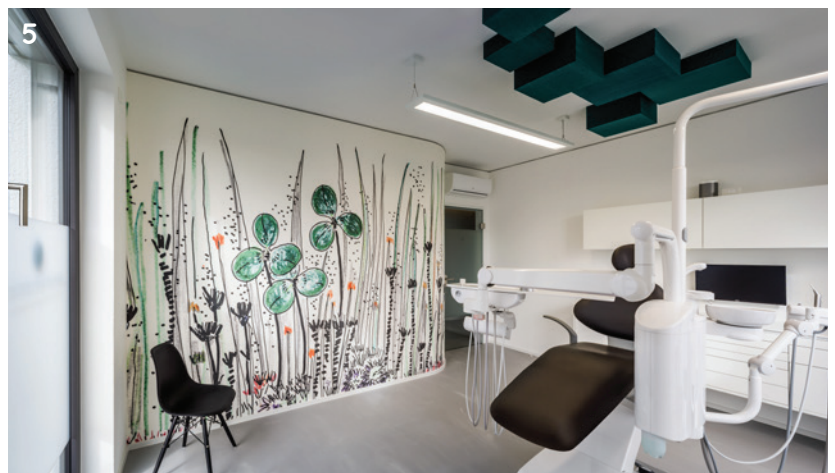
### Praxiskonzept und -team

Als Zahnzentrum ist die Gemeinschaftspraxis mit dem Ziel, eine umfassende Versorgung zu garantieren, sehr breit gefächert aufgestellt. Dabei ist jede(r) der Zahnärztinnen und Zahnärzte allgemein Zahnärztlich tätig. In der Spezialisierung wurden jedoch sehr unterschiedliche Schwerpunkte gesetzt, sodass sowohl die Chirurgie und Implantologie sowie Endodontie, Kinderzahnheilkunde als auch Ästhetik abgedeckt werden. Das Praxiskonzept widmet sich somit dem Ziel, alle Spezialisten unter einem Dach zu vereinen und Patienten ein umfassendes Behandlungsspektrum mit neuester Technik und aktuellem Wissen zu bieten.



4

**Abb. 5:** Naturnahe Gestaltung auch im Behandlungsraum.



5

6

**Abb. 6:** Das Ärzteteam – Dr. Katharina Warzecha (3. v. l.) und Dr. Simon Prieß mit Dr. Lisa-Marie Sauer (links) und ZÄ Tamara Bihler.



Das Ärzteteam besteht aktuell aus fünf Zahnärztinnen und Zahnärzten. Dr. Simon Prieß besitzt einen Master in Implantologie und Parodontologie und absolviert aktuell wie Dr. Lisa-Marie Sauer, welche sich auf Ästhetik spezialisiert, einen Master im Digital Smile Design (DSD). Dr. Katharina Warzecha hat sich tief in die Erwachsenen-Kieferorthopädie mit Aligner eingearbeitet, während Dr. Kai Bihler, der vierte Spezialist im Team, aktuell den Tätigkeitsschwerpunkt Endodontie erwirbt. Des Weiteren deckt Zahnärztin Tamara Bihler, welche sich momentan in Elternzeit befindet, den Bereich der Kinderzahnheilkunde ab (Abb. 6).

Ständige Fort- und Weiterbildungen sind dabei selbstverständlich. „Chirurgisch und implantologisch kann ich absolut Dr. Zastrow mit seinem BBA-Kurs empfehlen. Dieser hat mich fachlich in den letzten Jahren mit Abstand am weitesten gebracht. Auch Dr. Feige in Ulmen, welcher das Konzept von Khoury und Zastrow lehrt, hat mich mit seinen Tipps und

Tricks bei Supervisionen und Hospitationen ein großes Stück nach vorn gebracht. Im Sommer werden all unsere Zahnärzte an einem DSD-Residency 2-Workshop bei Dr. Christian Coachman in Brasilien teilnehmen“, fasst Dr. Prieß zusammen.

Gefragt, ob er eventuell im Nachhinein Stationen seines Lebensweges gern anders gestaltet hätte, antwortete Dr. Prieß: „Im Großen und Ganzen würde ich den Weg genauso noch einmal gehen. An manchen Tagen wünschte ich mir, ich hätte an mein Zahnmedizinstudium noch das Humanmedizinstudium angehängt,

um weiter in die Mund-, Kiefer- und Gesichtschirurgie-Richtung zu gehen.“

Des Weiteren komplettieren 22 Zahnmedizinische Fachangestellte einschließlich vier Auszubildende das Team. „Wir sehen uns hier alle als Team-Mann- bzw. Frauschaft. Wenn wir unseren Patienten den maximalen Service und die bestmögliche Behandlung anbieten wollen, müssen wir alle an einem Strang ziehen und gemeinsam auf dieses Ziel hinarbeiten. Daraus ergibt sich zwangsläufig, dass jedes Teammitglied, egal, ob Reinigungskraft, Hausmeister, Azubi oder Arzt, absolut wichtig ist und auch so behandelt wird“, resümiert Dr. Prieß.

ANZEIGE

ab Mai

Digitales Lernen.  
**Neu gedacht.**



**ZWP** STUDY CLUB  
zwpstudyclub.de





**Abb. 7:** Der großzügige Aufenthaltsraum: Platz für Austausch, Teamzusammengehörigkeit und frisch gekochte Mittagessen.

Flache Hierarchien sowie auch als Vorgesetzte immer ein Ohr für die Probleme der Mitarbeiter zu haben, auch wenn diese einmal nicht praxisbezogen sind, stellen weitere wichtige Komponenten des Praxiskonzeptes dar. Dazu gehört ebenso, ein gesundes Mittagessen für die Mitarbeiter zur Verfügung zu stellen und Platz für Austausch und Teamzusammengehörigkeit zu schaffen. Die Mittagessen werden normalerweise im großzügigen Aufenthaltsraum täglich frisch gekocht und gemeinsam eingenommen (Abb. 7). Hoffentlich kann nach Corona zu dieser bewährten Tradition zurückgekehrt werden.

Auch im Zahnzentrum Riedstadt ist es nicht immer leicht, Familie und Beruf unter einen Hut zu bringen. „So ist Frau Dr. Warzecha bereits acht Wochen nach der Geburt unserer gemeinsamen Tochter Marie im September 2020 wieder mit 30 Wochenstunden in die Behandlung eingestiegen.“, bestätigt Herr Dr. Prieß.

## Herausforderung Corona

Im Zuge der aktuellen Situation wurde das Hygienemanagement des Zahnzentrums nochmals verschärft. Die Kommunikation dieser angepassten Regeln an die Patienten findet sowohl über entsprechende Informationsaufsteller in den Praxisräumen als auch auf der Homepage statt.

Dr. Prieß betont in diesem Zusammenhang, dass es zu Beginn der Pandemie sehr schwer einzuschätzen war, welche Regeln sinnvoll und welche übertrieben waren. Einerseits sollte keine Panik bei den Patienten und Mitarbeitern erzeugt, andererseits ein maximaler Schutz dieser gewährleistet werden. „Studien und Zahlen zeigen jedoch, dass die Zahnärzteschaft im Gesamten diese Aufgabe gut gemeistert hat“, fasst er zusammen.

Da Corona mittlerweile quasi zum Alltag geworden ist, kann man fast von

„business as usual“ im Zahnzentrum Riedstadt sprechen. Neben den Behandlungen fließt aktuell vor allem viel Zeit und Energie in die Planung und Umsetzung der Gebäudeaufstockung und Praxiserweiterung.

### Fotos:

Abb. 2, 6: © Zahnzentrum Riedstadt

Abb. 1, 3, 4, 5, 7: © Thomas A. Berger

## KONTAKT

### **Dr. med. dent. Simon Prieß, M.Sc.**

Master of Science in Implantologie und Parodontologie  
 Albert-Einstein-Straße 7  
 64560 Riedstadt  
 Tel.: +49 6158 9298940  
 hallo@zahnzentrum-riedstadt.de  
 www.zahnzentrum-riedstadt.de

# ULTRADENT

DIE MANUFAKTUR FÜR BEHANDLUNGSEINHEITEN

## ODE00 <sup>U 3000</sup>

### UNSERE NEUE DESIGN-EDITION

INDIVIDUALITÄT GEFERTIGT IN DEUTSCHLAND



 [www.ultradent.de](http://www.ultradent.de)  [ultradent.de](https://www.instagram.com/ultradent.de)

Besuchen Sie uns in unserer Manufaktur im Münchner Süden und erleben Sie ODE00 <sup>U 3000</sup> live in unserem ULTRADENT Showroom oder unter [www.ultradent.de](http://www.ultradent.de) Termine unter Tel.: 089 420 992-71  
ULTRADENT Dental-Medizinische Geräte GmbH & Co. KG | Eugen-Sänger-Ring 10 | 85649 Brunnthal | [info@ultradent.de](mailto:info@ultradent.de)

