

Kompressor, Absaugung und Amalgamabscheidung in einem Schrank

Nicht immer können Zahnarztpraxen aufgrund von Platzmangel notwendige Dentalgeräte wie Saugsysteme und Kompressoren in einem eigenen Raum, dem sogenannten Maschinenraum, zusammenführen. Eine Lösung, die sowohl den funktionalen und hygienischen Anforderungen als auch den hohen ästhetischen Ansprüchen entspricht, sind die META Tower Modelle der METASYS Medizintechnik GmbH. Sie vereinen Kompressoren, Saugsysteme und Amalgamabscheidung* in einem formschönen und geräuschkämmenden Metallgehäuse. Der META Tower ermöglicht eine platzsparende Positionierung auf kleinstem Raum und bietet höchste qualitative Leistungsparameter in all seinen Einzelkomponenten – und erfüllt somit alle Erwartungen an Funktion und Ästhetik.

Die in die Klasse IIa eingestuften META Air Kompressoren mit moderner Membrantrocknungstechnologie versorgen die Dentaleinheiten mit hygienischer Druckluft. Im Bedarfsfall ist eine Nachrüstung mit einem Sterifilter möglich, um sterile Druckluft zu erzeugen.

Während die Kompressoreinheit im oberen Teil des META Towers eingebaut ist, befindet sich im unteren Teil das Saugsystem EXCOM hybrid mit einem konstant hohen Unterdruck von 180mbar. EXCOM hybrid verbindet Nass- und Trockenabsaugungstechnologie in einem einzigen Gerät.

Die zentralen, wartungsfreien Amalgamabscheider ECO II bzw. ECO II Tandem funktionieren auf Sedimentationsbasis und run-



Infos zum Unternehmen



den die METASYS Komplettlösung für die Praxisversorgung ab.* ECO II und ECO II Tandem überzeugen durch ihre einfache Funktion ohne jegliche elektrischen Bauteile.

Die Verbindung des META Towers zu den einzelnen Behandlungseinheiten erfolgt an einem zentralen Anschlusspunkt am Gehäuse. Dies reduziert Planungs- und Installationsaufwand. Hochwertige Dämmschichten gewährleisten einen geräuscharmen Betrieb mit nur 54 dB. Der META Tower ist in unterschiedlichen Ausführungen für unterschiedliche Praxisgrößen erhältlich.

**Nur Modelle A2 und A5.*

METASYS Medizintechnik GmbH

Tel.: +43 512 20542-0 • www.metasys.com

Behandlungseinheiten in vielen Farbvarianten

Ein Trend, der sich besonders in modernen Zahnarztpraxen zeigt, sind die immer stärker individualisierten Räume und Einrichtungen. ULTRADENT hat daher ihre Behandlungseinheiten auch in diesem Punkt auf die Bedürfnisse und Wünsche der Behandler*innen intensiv abgestimmt. Dazu gehört eine riesige Palette an Polsterfarben. Alleine für die Standard-Polsterung stehen 29 Farben zur Verfügung – aus dieser Farbvielfalt kann ohne Aufpreis frei gewählt werden. Mit der Erfahrung aus über 95 Jahren Entwicklungsarbeit für hochwertige ULTRADENT Behandlungseinheiten stellen die Münchener Dentalspezialisten auch ihre Kompetenz für die farbliche Gestaltung unter Beweis.

ULTRADENT



Auch die praxisgerechten Gesamtkonstruktionen ermöglichen dabei nicht nur individuelle technische Ausstattungen auf höchstem Niveau, sondern auch eine ganz persönliche Farbgestaltung.

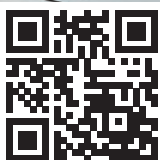
Erleben Sie diese Vielfalt im ULTRADENT Showroom in München-Brunnthal und finden Sie Ihre Wunschausstattung und -gestaltung. Sie sind herzlich eingeladen – Anmeldung unter der Telefonnummer: +49 89 420992-71.

ULTRADENT Dental-Medizinische Geräte GmbH & Co. KG

Tel.: +49 89 420992-70
www.ultradent.de



Infos zum Unternehmen



Infos zum Unternehmen

Preisoffensive: Investition in Präzision

Effiziente Behandlungsabläufe, zeitgemäßer Komfort und elegantes Design, gepaart mit einer überragenden Zuverlässigkeit – all das vereint die innovative Behandlungseinheit EURUS des weltweit gefragten Herstellers Takara Belmont. Der hydraulische Mechanismus des Patientenstuhls gewährleistet eine sanfte sowie leise Bewegung, und die verfügbare Knickstuhlvariante vereinfacht Kindern sowie in ihrer Beweglichkeit eingeschränkten Menschen das Ein- und Aussteigen.

Das Bedienfeld der EURUS ist in Form eines Touchpanels gestaltet, das sich durch ein unkompliziertes, intuitives Handling auszeichnet. Für beste Sicht sorgt die LED-OP-Leuchte der neuesten Generation. Durch ihre Individualisierbarkeit mittels unterschiedlicher Kunstlederfarben bietet die EURUS die passende Lösung für jeden Kundenwunsch.

Übrigens: Nutzen Sie die aktuelle Preisoffensive mit attraktiven Konditionen – jetzt beim Depot des Vertrauens nachfragen!

Belmont Takara Company Europe GmbH
Tel.: +49 69 506878-0 • www.belmontdental.de

Gebrauchsfertige Tücher für schnelle und umfassende Oberflächenreinigung und Desinfektion

Eine gezielte Reinigung und Desinfektion von Oberflächen in Zahnarztpraxen zählt zur Standardhygiene und ist ein bedeutender Zeitfaktor. Die alkoholischen MinutenWipes 30 und die alkoholfreien PlastiSept eco Wipes 30 ermöglichen eine streifenfreie Reinigung und Schnelldesinfektion von empfindlichen Oberflächen von Medizinprodukten. Die großzügig vorgetränkten Tücher (14x20cm oder 21x26cm) sind besonders praktisch: einfach die Beutel in der Box platzieren, öffnen, das Tuch in hochwertiger „Cotton touch“-Qualität entnehmen und anwenden. Eine zeitaufwendige Dosierung, Durchtränkung und mögliche Anwendungsfehler beim Ansetzen der Lösung werden so vermieden. Durch die aktuelle Formulierung mit Remanenzeffekt sind die Feuchttücher innerhalb kürzester Zeit bakterizid (inkl. TBC, MRSA), levurozid und viruzid/low level im DVV-Carriertest 2012 gegen behüllte und unbehüllte Adeno- und Noroviren. Die VAH-gelisteten Tränklösungen sind nicht nur schnell wirksam und somit zeitsparend, sondern auch im „4-Felder-Test“ begutachtet, was die praxisnahe Sicherheit nochmals erhöht.



ALPRO MEDICAL GMBH
Tel.: +49 7725 9392-0
www.alpro-medical.de



Infos zum Unternehmen

Modulare Praxismöbel mit fließender Ästhetik

Mit moduuuli hat Woodstar in Kooperation mit Interior-designer Hubert Günther eine innovative Behandlungsmöbel-Serie entwickelt, die maximale Möglichkeiten für die Gestaltung und Variation der Räumlichkeiten schafft. Aus neun variablen Schrankelementen, vier verschiedenen Endformen und einer umfangreichen Farbauswahl lassen sich die auf den Dentalbereich spezialisierten Möbelmodule individuell kombinieren. Die Räumlichkeiten gewinnen mit den „runden Designs“ von moduuuli einen einzigartigen, fließenden Gesamteindruck, der für Wohlfühlatmosphäre sorgt. Speziell der für die Einheiten verwendete Mineralwerkstoff punktet dabei sowohl mit seinen hohen Hygienestandards als auch mit seinen formbaren Eigenschaften. Das Material hält dem dentalen Alltag problemlos stand und verliert auch über Jahre nicht seine exklusive Optik. Mit moduuuli entstehen so Unikate hoher Qualität, die anspruchsvolle Zahnärzte sowie renommierte Designer vollständig überzeugt.



Tischlerei Woodstar

Tel.: +49 2207 7040299
www.tischlerei-woodstar.de

Praxiseinrichtung: Wasserhygiene schließt Hygienelücke

Ob Neubau, Umbau oder Erweiterung einer Zahnarztpraxis, die Wasserhygiene bereits bei der Planung einzubeziehen, kann später viel Geld sparen und für wichtige Rechtssicherheit sorgen. Dabei gilt es, technisch insbesondere bei der Trinkwasserinstallation einiges zu beachten. Und auch beim späteren Betrieb hilft nur ein funktionierendes, ganzheitliches Wasserhygienesystem, um die Wasserwege dauerhaft vor aquatischen Biofilmen und mikrobiellen Kontaminationen zu schützen.

Mathias Maass (rechts im Bild), Gutachter für Trinkwasserinstallationen sowie Installations- und Heizungsbaumeister, verrät dazu wertvolle Tipps: „Neben dem Design muss immer die technische Planung durch Experten einbezogen werden. Gerade die Trinkwasserinstallation ist aus hygienischer Sicht zu planen und deren hygienischer Betrieb zu gewährleisten. Denn das schützt beispielsweise vor Legionellen oder *Pseudomonas aeruginosa*,“ sagt Maass. „Zahnarztpraxen haben da

ganz spezifische Anforderungen, die einen Spezialisten erfordern.“ Unter www.youtube.com/bluesafetydot.com finden Sie das gesamte Interview mit Maass.

BLUE SAFETY bietet hier Hilfestellung und berät bereits bei der Planung einer neuen Praxis hinsichtlich eines hygienischen Ergebnisses. Mit ihrem SAFEWATER Hygiene-Technologie-Konzept verhindern sie zudem, dass sich aquatische Biofilme in den neuen Leitungen bilden. So können Sie sich zu jeder Zeit auf hygienisch einwandfreies Wasser verlassen. Die Kombination aus innovativer Technologie und Full Service entlastet den Praxisalltag. Mehr verraten Ihnen die Wasserexperten jederzeit kostenfrei und unverbindlich unter 00800 88552288 oder per WhatsApp unter +49 171 9910018 sowie unter www.bluesafety.com/Loesung

Biozidprodukte vorsichtig verwenden. Vor Gebrauch stets Etikett und Produktinformation lesen.

BLUE SAFETY GmbH

Tel.: 00800 88552288
www.bluesafety.com



Jan Papenbrock, Gründer und Geschäftsführer von BLUE SAFETY, und Matthias Maass, unter anderem Gutachter für Trinkwasserinstallationen bei BLUE SAFETY.



Infos zum Unternehmen

Röntgenbilder: Einfache Datenkonvertierung bei Gerätewechsel

Kennen Sie diese Fragen auch?: „Das Röntgengerät von orangedental/Vatech finde ich zwar super, aber was mache ich mit meinen alten Bilddaten? Soll ich zwei Softwares parallel laufen lassen oder die Bilddaten manuell übertragen? Das ist mir viel zu aufwendig, selbst wenn mir das Gerät viel mehr zusagt.“ Und: „Ich habe zwei Softwares parallel laufen, gibt es nicht eine Verwaltungssoftware für alle meine Bilddateien?“ Diese Fragestellungen lassen sich mit byzzConvert ab sofort lösen. Denn orangedental/Vatech kann die „alten“ Bilddaten (Kamerabilder, 2D/3D-Daten) von Sidexis, Romexis, CliniView oder Reveal in die bekannte byzz^{next} konvertieren – weitere Möglichkeiten bzw. Hersteller werden in Kürze noch folgen. Damit stehen Anwendern die bisherigen Patientenbilder ihrer alten Software auch in der byzz^{next} sofort zur Verfügung und sie haben keine Nachteile beim Wechsel zu einer anderen Software. Weitere Informationen erhalten Interessierte über ihr Dentaldepot oder direkt unter Tel.: +49 7351 47499-0 und per E-Mail: info@orangedental.de. orangedental/Vatech-Produkte stehen für Innovation und Zuverlässigkeit auf höchstem Qualitätsniveau. Die orangedental 7-Tage-Hotline sowie das zwölfköpfige Technikteam gewährleisten einen außergewöhnlichen Service.

orangedental GmbH & Co. KG

Tel.: +49 7351 47499-0 • www.orangedental.de

Infos zum Unternehmen

Impressum

Verlagsanschrift

OEMUS MEDIA AG
Holbeinstraße 29
04229 Leipzig
Tel.: +49 341 48474-0
www.oemus.com

Redaktion

Antje Isbaner (V.i.S.d.P.)
Tel.: +49 341 48474-120
a.isbaner@oemus-media.de

Marlene Hartinger
Tel.: +49 341 48474-133
m.hartinger@oemus-media.de

Anzeigenleitung

Stefan Thieme
Tel.: +49 341 48474-224
s.thieme@oemus-media.de

Grafik/Satz

Josephine Ritter
Tel.: +49 341 48474-144
j.ritter@oemus-media.de

Art Direction

Alexander Jahn
Tel.: +49 341 48474-139
a.jahn@oemus-media.de

Herstellungsleitung

Gernot Meyer
Tel.: +49 341 48474-520
meyer@oemus-media.de

Druck

Dierichs Druck+Media GmbH & Co. KG
Frankfurter Straße 168
34121 Kassel

Verlags- und Urheberrecht: Die Zeitschrift und die enthaltenen Beiträge und Abbildungen sind urheberrechtlich geschützt. Jede Verwertung ist ohne Zustimmung des Verlages unzulässig und strafbar. Dies gilt besonders für Vervielfältigungen, Übersetzungen, Mikroverfilmungen und die Einspeicherung und Bearbeitung in elektronischen Systemen. Nachdruck, auch auszugsweise, nur mit Genehmigung des Verlages. Bei Einsendungen an die Redaktion wird das Einverständnis zur vollen oder auszugsweisen Veröffentlichung vorausgesetzt, sofern nichts anderes vermerkt ist. Mit Einsendung des Manuskriptes gehen das Recht zur Veröffentlichung als auch die Rechte zur Übersetzung, zur Vergabe von Nachdruckrechten in deutscher oder fremder Sprache, zur elektronischen

Speicherung in Datenbanken zur Herstellung von Sonderdrucken und Fotokopien an den Verlag über. Für unverlangt eingesandte Bücher und Manuskripte kann keine Gewähr übernommen werden. Mit anderen als den redaktionseigenen Signa oder mit Verfassernamen gekennzeichnete Beiträge geben die Auffassung der Verfasser wieder, die der Meinung der Redaktion nicht zu entsprechen braucht. Der Verfasser dieses Beitrages trägt die Verantwortung. Gekennzeichnete Sonderteile und Anzeigen befinden sich außerhalb der Verantwortung der Redaktion. Für Verbands-, Unternehmens- und Marktinformationen kann keine Gewähr übernommen werden. Eine Haftung für Folgen aus unrichtigen oder fehlerhaften Darstellungen wird in jedem Falle ausgeschlossen. Gerichtsstand ist Leipzig.

Editorische Notiz (Schreibweise männlich/weiblich/divers): Wir bitten um Verständnis, dass aus Gründen der Lesbarkeit auf eine durchgängige Nennung der Genderbezeichnungen verzichtet wurde. Selbstverständlich beziehen sich alle Texte in gleicher Weise auf alle Gendergruppen.



INTERNATIONAL BLOOD CONCENTRATE DAY

ONLINE-ANMELDUNG/
KONGRESSPROGRAMM



www.bc-day.info

Blutkonzentrate im Praxisalltag

Am 17. September 2021 findet unter der Leitung von Prof. Dr. Dr. Dr. Shahram Ghanaati in Frankfurt am Main zum zweiten Mal der International Blood Concentrate Day statt. Gegenstand des Symposiums ist der wissenschaftlich fundierte Einsatz von Blutkonzentraten in der Regenerativen und Allgemeinen Zahnheilkunde. Blutkonzentrate werden aus dem patienteneigenen peripheren Blut hergestellt. Dieses bioaktive autologe System optimiert durch die Unterstützung der patienteneigenen Regeneration z.B. den Erfolg dentaler Implantate. Noch bedeutender ist der Einsatz von Eigenblutkonzentrat in der Parodontologie, wenn es z.B. darum geht, die Erhaltung des Zahnes regenerativ zu unterstützen. Im Rahmen des Symposiums werden die unterschiedlichen Facetten des Einsatzes von Eigenblutkonzentraten in der modernen Zahnmedizin und damit der Trend zur Biologisierung des Knochen- und Weichgewebes dargestellt und mit den Teilnehmern diskutiert. Kongressbegleitende Workshops am Freitagvormittag runden das Programm ab.

Hinweis: Die Veranstaltung wird entsprechend der geltenden Hygiene-richtlinien durchgeführt!



© Dlgilife – stock.adobe.com

Fax an **+49 341 48474-290**

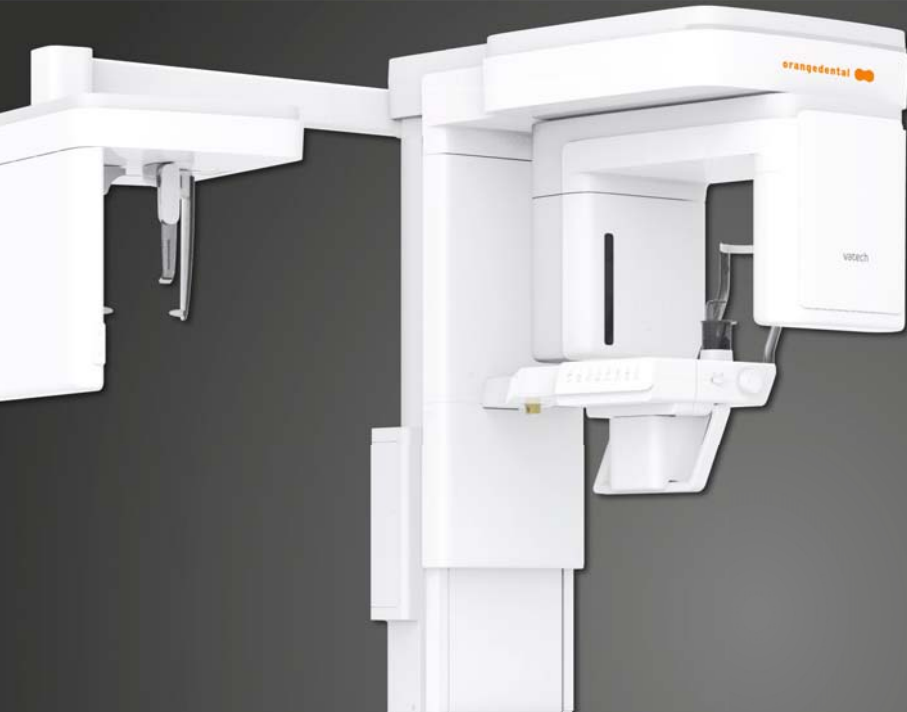
Bitte senden Sie mir das Programm zum INTERNATIONAL BLOOD CONCENTRATE DAY zu.

Titel, Name, Vorname

E-Mail-Adresse (Für die digitale Zusendung des Programms.)

Stempel

Das DVT der Superlative



Green X™ Endo & Speed Master

- Endo Master **NEU**
Höchste Auflösung 49µm; 3,5 lp/mm, FOV4x4.
- Speed Master **NEU**
Ceph 1,9 Sek.! DVT 2,9 Sek.!, OPG 3,9 Sek.!
- Multi-FOV: 4x4, 5x5, 8x5, 8x8, 12x9, 16x9.
- Green
Low Dose + High Resolution Mode.
- Free FOV Insight PAN 2.0 **NEU**
Multilayer mit 41 Schichten.
- Ez3D-i 5.2
3D Software mit speziellen Endo-Funktionen.

Jetzt NEU: byzzConvert - Datenübernahme Ihrer vorhandenen Röntgen- und Kameraaufnahmen in das byzz^{next}-Bildarchiv möglich.*

byzzSuite **MADE IN GERMANY** by orangedental
Für Praxis & Labor

Endo gut - alles gut



3D-Endo Funktion:
49µm Weltspitze!



byzzCAD

- Freiform-CAD-Software für medizinische und medizintechnische Anwendungen
- STL, OBJ, PLY, Import und Export
- Design für chirurgische Schablonen; speziell Bohrschablonen



byzzEz3D-i

- 3D-Diagnose-Software für medizinische und dentale Chirurgie- und Implantatplanung
- Spezielle endodontische- und kieferorthopädische Fragestellungen sowie Diagnose und Planung für den MKG- und HNO-Bereich

www.orangedental.de / Tel.: 0049 7351 474 990

*Seit Januar 2021: Sidexis, Romexis, CliniView, Dürr; Weitere auf Anfrage.

orangedental
premium innovations **DDI** inside

