

# Vereinfachtes Universalkompositiv-System punktet im *Dental Advisor*

Ein Beitrag von Nicole Stikas

**HERSTELLERINFORMATION** /// Optimiert Arbeitsabläufe und Bestandsmanagement bei bester Performance, herausragender Ästhetik, einfachem Handling und günstigem Preis: Ein neues Universalkompositiv-System erreichte im US-amerikanischen *Dental Advisor* nun das Gesamturteil „sehr gut“. Was steckt dahinter?

Im März dieses Jahres brachte Kerr Dental die neueste Ergänzung seiner Simplicity-Produktlinie auf den Markt – SimpliShade™ Universal Composite.

Mit nur drei Farbtönen (Light, Medium und Dark) deckt SimpliShade alle 16 VITA® classical-Farbtöne ab, was den Workflow und die Handhabung während der Restaurationen ungemein vereinfacht und die Bestandsverwaltung in der Praxis optimiert. SimpliShade basiert auch auf der Adaptive Response Technology (ART), der gleichen bewährten Technologie wie Harmonize™, für naturgetreue Restaurationen mit außergewöhnlicher Festigkeit und Ästhetik.

## Hat alles, was bei Restaurationen wirklich zählt

„Zahnärzte stehen derzeit vor einer Vielzahl von Herausforderungen und suchen nach Möglichkeiten, ihre Praxen zu vereinfachen und zu rationalisieren, ohne die Patientenversorgung und die Ergebnisse zu beeinträchtigen“, erklärt Lea Pagaduan, Marketing Managerin bei Kerr Dental. „Das SimpliShade-Kompositiv mit drei Farbtönen deckt alle 16 VITA-Farbtöne ab, wodurch die Farbauswahl schneller und einfacher wird. Dies verkürzt ebenfalls die Behandlungszeit pro Patient, sodass die Praxisauslastung gesteigert werden kann. Das ist sowohl für den Patienten als auch für den Zahnarzt gut. Durch die Reduzierung der Anzahl der Farbtöne hilft SimpliShade auch dabei, die Anforderungen an die Bestandsverwaltung zu optimieren.“

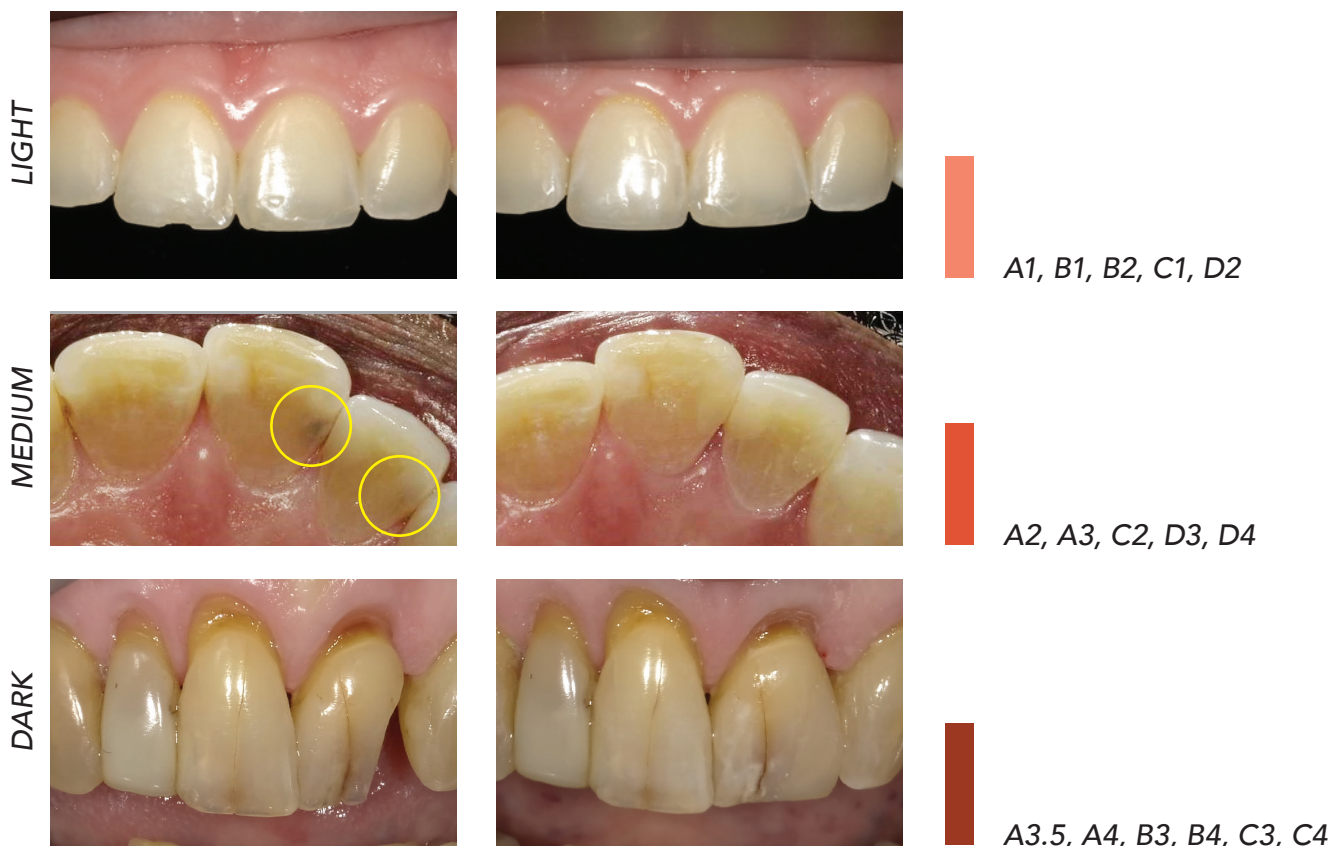
„Aufgrund der durch COVID-19 hervorgerufenen Änderungen müssen Ärzte deutlich mehr Schutzausrüstung und Produkte zur Infektionsprävention bevorraten, um eine sichere Ausführung ihrer täglichen Arbeit zu gewährleisten“, sagt Pagaduan. „Durch die Reduzierung der Produktmenge, die für die Farbauswahl benötigt wird, spart SimpliShade Zahnärzten viel Zeit beim Einlagern, beim Nachbestellen und beim Nachverfolgen der Haltbarkeitsdaten. Außerdem wird der Stauraum entlastet und



Das SimpliShade™ Universal Composite deckt mit nur drei Farbtönen alle 16 VITA-Farbtöne ab. © Kerr GmbH

mehr Platz für Gegenstände geschaffen, die für die Sicherheit von Patienten und Mitarbeitern momentan von entscheidender Bedeutung sind.“

Zusätzlich zu vereinfachten Arbeitsabläufen und Bestandsverwaltung liefert SimpliShade sowohl die Leistung als auch die Ergebnisse, welche Zahnärzte und Patienten erwarten. „Ja, Zahnärzte schätzen die Einfachheit, aber sie brauchen auch ein Produkt, das eine hervorragende Festigkeit bietet“, sagt Christine Schuesler, Senior Product Manager bei Kerr Dental. „SimpliShade erfüllt diese Anforderungen an beiden Fronten. Es ist absolut verlässlich, wenn es darum geht, Chipping und Verschleiß zu widerstehen.“

SimpliShade **vorher** und **nachher**Tabelle der entsprechenden  
VITA-Farben

Fallaufnahmen mit freundlicher Genehmigung von Dr. Matthew Miller.

„Genauso wie die Festigkeit ist auch die Ästhetik für die Zahnärzte wichtig“, fügt Schuesler hinzu. „Mit optimaler Opazität ahmt SimpliShade die Zahnstruktur nach, um darunter liegende Zahnverfärbungen besser abzudecken und sich nahtlos in die umliegende Zahnstruktur einzufügen. Dies führt zu einer naturgetreueren Restauration.“ Sie fügt hinzu, dass Vergleiche zeigen, dass SimpliShade einen hervorragenden Chamäleon-Effekt bietet, ohne dass ein Blocker benötigt wird.

Diese herausragenden Produktvorteile werden SimpliShade auch in der US-Publikation *Dental Advisor* (Volume 38, Nr. 2, März/April 2021) bescheinigt. Mit dem Gesamturteil „sehr gut“ (4.5/5) überzeugt das Produkt die 43 bewertenden Zahnärzte sowohl hinsichtlich Handling als auch mit Qualität und Ästhetik der Behandlungsergebnisse. SimpliShade kam während der Testphase insgesamt 1.304 Mal zum Einsatz und wurde hinsichtlich folgender Kriterien beurteilt: Applikation, Modellierbarkeit, generelles Handling, Finier- & Polierbarkeit, Qualität des Endergebnisses, optische Eigenschaften, Chamäleon-Effekt und Gesamt-Ästhetik. Jedes einzelne dieser Kriterien hat die Beurteilung „sehr gut“ erhalten, und somit konnte SimpliShade eine Gesamtbewertung von 92/100 Punkten erreichen. Dass 86 Prozent der Teilnehmer SimpliShade einem Kollegen empfehlen würden und 76 Prozent es als gleichwertig oder besser beurteilen als ihnen bekannte Konkurrenz-Produkte, legt nahe,

dass es für jede Praxis lohnenswert ist, dieses neue Universalkomposit einmal genauer unter die Lupe zu nehmen und in der eigenen Praxis zu testen.

**Fazit**

Mit der Zeitersparnis, der Effizienz des Workflows, der reduzierten Bestandsverwaltung und der hohen Leistung bietet SimpliShade eine kostengünstige Lösung für Praxen, die sich den einzigartigen Herausforderungen von heute stellen müssen. SimpliShade kann ab sofort im Fachhandel bestellt werden. Weitere Informationen finden Sie unter <https://to.kerrdental.com/de/de/simplishade-test-drive>

**INFORMATION ///****Kerr GmbH**

Bismarckring 39  
88400 Biberach an der Riß  
Tel.: 00800 30323032 (gebührenfrei)  
Kerr-Marketing-DACH@kavokerr.com  
[www.kerrdental.com/de-de](http://www.kerrdental.com/de-de)

Infos zum Unternehmen

