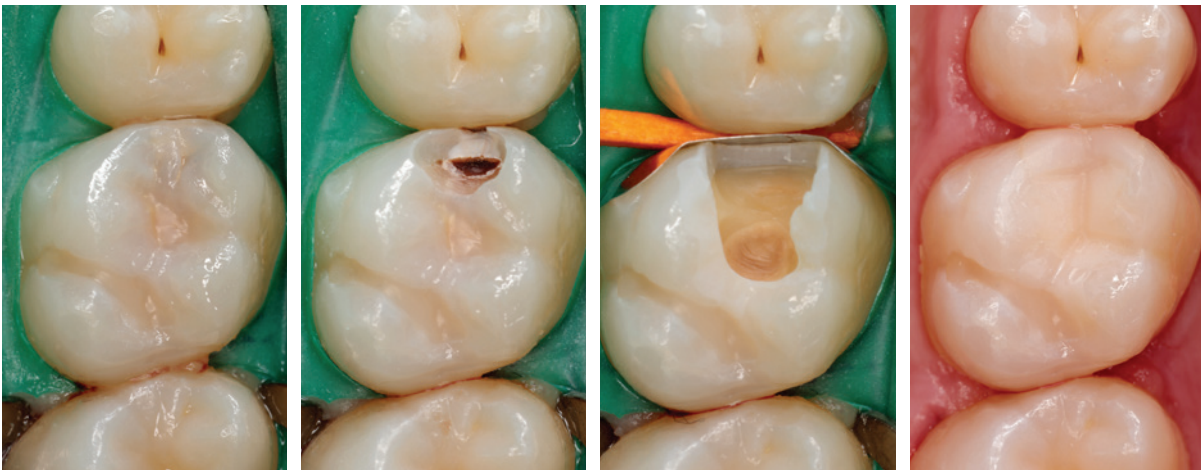


Universelles Komposit im Praxistest

Ein Beitrag von Dr. Stefan M. Wegner

ANWENDERBEITRAG /// Das neue universelle Komposit CLEARFIL MAJESTY™ ES-2 Universal (Kuraray Noritake) ermöglicht bei direkten Restaurationen ein kompromisslos einfaches Handling und ästhetische, langlebige Restaurationen. Mit nur drei Kompositfarben können alle direkten Restaurationen im Seiten- und Frontzahnbereich abgedeckt werden, ohne Kompromisse in der Ästhetik einzugehen. Zahnarzt Dr. Stefan M. Wegner aus Kiel hat das Material im Praxisalltag getestet und beschreibt hier erste Ergebnisse.



Die erfassten Ergebnisse betreffen die Zähne 11 und 26 und spiegeln damit den Seiten- und Frontzahnbereich wider.

Restauration im Seitenzahnbereich (Zahn 26)

Der Patient stellte sich mit einer moderaten kariösen Läsion mesial am Zahn 26 vor. Nach dem Legen des Kofferdams erfolgte die vollständige Exkavation der Karies und die Applikation einer Matrize (Polidenta), sowie eines Holzkeilchens zur Adaptation/Separation. Mit einem Full Etching (Super Etch, SDI) wurde die Kavität für 15 Sekunden konditioniert und danach das Bonding (CLEARFIL™ Universal Bond Quick, Kuraray Noritake) appliziert. Zum Füllen der Kavität diente das universelle Komposit CLEARFIL MAJESTY™ ES-2 Universal; die Farbe U (Universal) wird für ALLE Seitenzahnrestaurationen verwendet. Die Füllung wurde modelliert und lichtpolymerisiert. Der Entfernung des Kofferdams folgten die Ausarbeitung, eine okklusale Anpassung und die Politur.





PURE SIMPLICITY



NEW CHIROPRO

IMPLANTOLOGY
motor system

NEW CHIROPRO PLUS

IMPLANTOLOGY
motor system

ORAL SURGERY
motor system

Steuern Sie Ihren Implantologie- und Chirurgie-Motor mit einem einzigen Drehknopf. Die neuen Chiropro von Bien-Air Dental wurden komplett nach einer Philosophie konzipiert: **Schlichtheit!**

**Restauration im Frontzahnbereich
(Eckenaufbau Zahn 11)**

Die Patientin stellte sich als Notfall mit einem Frontzahntrauma am Zahn 11 in der Praxis vor. Initial erfolgte eine Beratung der Patientin, bei der die Behandlung des Defektes mit einem Veneer oder eine Krone angedenkt worden ist. Als Notfalltherapie wurde die sofortige Versorgung mit einem Kompositaufbau vorgenommen. Aufgrund der markanten natürlichen Zahnfarbe fiel die Entscheidung dafür, Kompositmaterialien mit zwei unterschiedlichen Farben zu verwenden. So erfolgte die Modellierung des Dentinkerns mit einem dunkleren Komposit (CLEARFIL MAJESTY™ ES-2 Universal UD), gefolgt von einer zweiten helleren Kompositenschicht (CLEARFIL MAJESTY™ ES-2 Universal UL). Nach der Modellierung der Form wurde der Kompositaufbau am Zahn 11 final ausgearbeitet, funktionell angepasst und poliert. Aufgrund des ästhetisch sehr zufriedenstellenden Ergebnisses wurde zusammen mit der Patientin entschieden, den Kompositaufbau im Sinne einer definitiven Versorgung zu belassen. So wird vorerst keine kostspielige und invasive Behandlung erforderlich.



„Durch die Bereitstellung von lediglich drei Grundfarben [...], besticht das Material auch durch eine hohe Wirtschaftlichkeit, da die Lagerhaltung überschaubar und effizient ist.“



Fazit: Beurteilung des Materials

CLEARFIL MAJESTY™ ES-2 Universal zeichnet sich in der Anwendung durch eine hohe Vielseitigkeit aus. Die Modellierbarkeit ist sowohl für eine Kavität im Seitenzahnbereich als auch für Restaurationen im Frontzahnbereich sehr gut geeignet. Zusätzlich scheint das Material tatsächlich über einen ausgeprägten Chamäleon-Effekt und somit über hervorragende ästhetische Eigenschaften zu verfügen. Durch die Bereitstellung von lediglich drei Grundfarben (Universal U, Universal light UL, Universal dark UD) besticht das Material auch durch eine hohe Wirtschaftlichkeit, da die Lagerhaltung überschaubar und effizient ist.

Fotos: © Dr. Stefan M. Wegner, M.Sc.

INFORMATION III

Praxis für Zahnheilkunde
Dr. Stefan M. Wegner, M.Sc.
Dr. Pia K. Wegner
 Goethestraße 30, 24116 Kiel
www.praxis-wegner.de



IHR STARKER PARTNER FÜR GESUNDES ZAHNFLEISCH



Verbesserter
Geschmack

parodontax Complete Protection 8 Vorteile für gesünderes Zahnfleisch und stärkere Zähne

- Hilft, Zahnfleischbluten zu reduzieren und vorzubeugen
- Reduziert gerötetes und geschwollenes Zahnfleisch
- 4 x effektiver bei der Entfernung von Plaque*
- Hilft, den Übergang zwischen Zahn und Zahnfleisch straff zu halten
- Bekämpft Mundgeruch
- Stärkt den Zahnschmelz
- Reinigt intensiv
- Entfernt Verfärbungen

* Entfernt mehr Plaque als eine herkömmliche Zahnpasta nach einer professionellen Zahnreinigung und bei zweimal täglicher Anwendung. GSK Data on file: RH02434. Januar 2015.