

Einfach alles sehen

Das CS 8200 3D von Carestream Dental – ein vielseitiges Multimodalitätssystem.

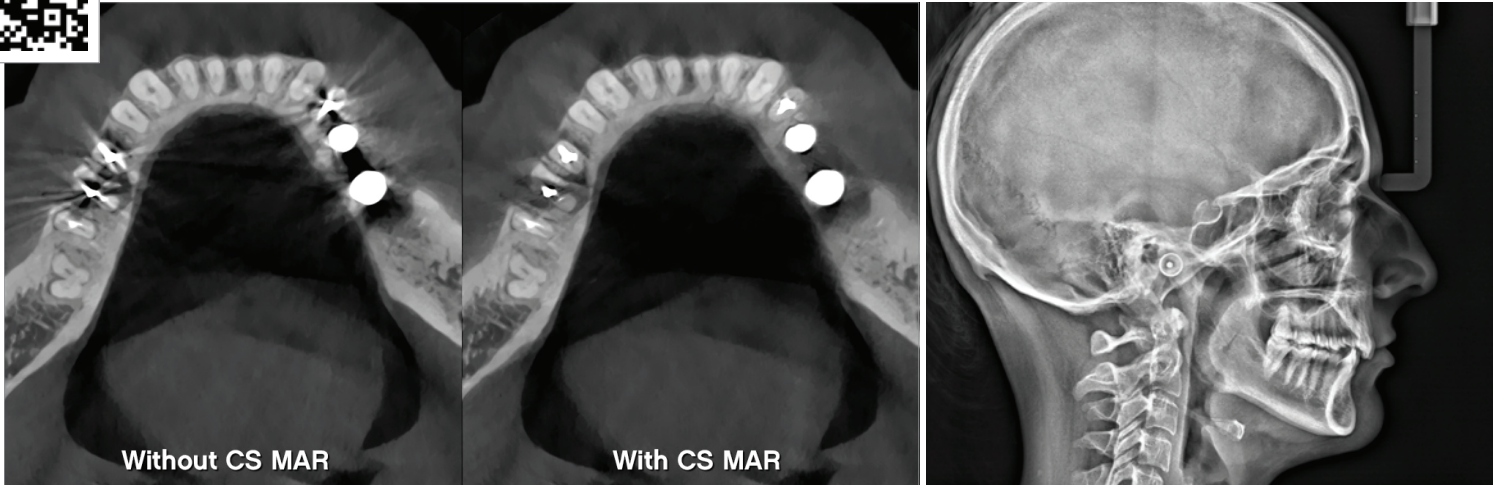


Abb. links: Mithilfe der einzigartigen CS MAR-Technologie mit Live-Vergleichsfunktion bietet Carestream Dental zusätzlich ein optional auswählbares 3D-Bildgebungsfeature an. **Abb. rechts:** Carestream Dental unterstützt seine Kunden seit vielen Jahren dabei, eine besonders exakte Anamnese als Grundbaustein für eine gelungene Therapie durchzuführen. (Fotos: © Carestream Dental)

Zahnmediziner verfolgen das Ziel, Patienten optimal zu behandeln und ein bestmögliches Ergebnis zu erzielen. Dafür muss sich der

Behandler ein umfassendes Bild von der Behandlungssituation machen. Carestream Dental unterstützt seine Kunden seit Jah-

ren dabei, eine exakte Anamnese als Grundbaustein für eine gelungene Therapie durchzuführen.

Vielseitige 4-in-1-DVT-Lösung

Mit der neuen Produktlinie CS 8200 3D ist es nun gelungen, auf dem Erfolg der CS 8100 3D-Familie aufzubauen, die für schlankes Design, benutzerfreundliche Funktionen und einfache Installation bekannt ist. Carestream Dentals CS 8200 3D ist eine vielseitige 4-in-1-DVT-Lösung, die praktisch alle Anforderungen an Bildgebungsanwendungen in der Praxis erfüllt.

Exaktere, hochauflösende und umfassendere Bildaufnahmen

Mit dem CS 8200 3D wird das möglich. Optional bringt die nachrüstbare Einheit u. a. eine umfassende Volumengröße von bis zu 12 x 10 cm mit: Mit dieser werden Scans des gesamten Kiefers möglich. „Die CS 8200 3D-Produktlinie hilft dabei, Behandlungsmöglichkeiten zu

tische Metallartefaktreduzierung sorgt dafür, dass Metallobjekte im Mundraum klarer dargestellt werden. Ein Echtzeitvergleich mit einer Aufnahme ohne CS MAR bietet dem Behandler stets den besten Blick auf die Behandlungssituation. Angesichts dieser innovativen Produktfeatures ist das CS 8200 3D die Lösung für nahezu alle täglichen Bildgebungsanwendungen.

Intuitiv bedienbare Funktionen

Das ultrakompakte CS 8200 3D hat nicht nur viele Funktionen, sondern ist durch Design und Bedienfreundlichkeit praktisch sofort einsatzbereit. Es verfügt dank der CS Imaging Version 8 Software über eine Benutzeroberfläche, die absolut intuitiv bedienbar ist. Unterschiedliche Aufnahmen wie 2D-Bilder, 3D-Bilder und CAD/CAM-Daten lassen sich auf einem Bildschirm ansehen, ohne zwischen Programmen zu wechseln. Mithilfe der Kommentarfunktion können Bilder beschriftet und so die Patientendaten noch einfacher verwaltet werden. Auch die Kommunikation mit Patienten und Kollegen wird vereinfacht: Patienten werden in die Lage versetzt, dank qualitativ hochwertiger Aufnahmen den Behandlungsplan besser zu verstehen. Das steigert die Akzeptanz der Behandlungsplanung. Die Kommunikation mit Überweisern und Laboren gestaltet sich mittels des kinderleichten Datenexports und -transfers, unterstützt durch Drag-and-Drop-Funktion, vollkommen reibungslos. Mit diesen und weiteren Funktionen



erweitern und somit mehr Behandlungsschritte inhouse zu bieten“, sagt Andreas Binder, Regional Sales & Service Director Central EMEA bei Carestream Dental.

Hochpräzise Bildgebung

Doch nicht nur Hochfrequenzgeneratoren und hochmoderne Sensoren garantieren Präzision bei der Bildgebung: Die Carestream-Einheiten sind zusätzlich mit neuen Software-Algorithmen ausgestattet, die die Bilder im Nachgang bearbeiten und dem Behandler mehr Sicherheit bei der Diagnosestellung bieten. Eine der neuesten Innovationen stellt hierbei die Tomosharp-Technologie dar. Der Algorithmus erzeugt mühelos scharfe Panoramabilder – selbst, wenn der Patient nicht perfekt ausgerichtet ist. Die automa-

unterstützt die Software die Optimierung des praxiseigenen Workflows und gestaltet die Arbeit effizienter.

Der Scan Ceph-Fernröntgen-Arm bietet Kieferorthopäden herausragende kephalometrische Bildgebung und Scanzeiten.

Kontakt

Carestream Dental Germany GmbH
Hedelfinger Straße 60
70327 Stuttgart
Tel.: +49 711 49067420
Fax: +49 711 5089817
deutschland@csdental.com
www.carestreamdental.de

ANZEIGE



**ZAHNMEDIZINISCHES
ZENTRUM IM ROSENHOF**
Dr. Aigster | Dr. Sonntag
und Kollegen MVZ

Wir suchen für unsere moderne Praxis im Großraum Augsburg ab sofort in Voll- oder Teilzeit einen:

Angestellten Kieferorthopäden (m/w/d)

Wir bieten Ihnen:

- Übernahme der fachlichen Verantwortung des KFO-Bereichs der Praxis
- Unbefristete Position ohne Risiko mit treuem Patientenstamm
- Eigenverantwortung und Gestaltungsfreiraum
- Leistungsgerechte Bezahlung und Umsatzbeteiligung
- Fortbildungstage und individuelle Weiterbildungsmöglichkeiten
- Bundesweites Netzwerk für den kollegialen Austausch
- Moderne Praxis im Herzen von Kissing
- Motiviertes, dynamisches Team mit großem Zusammenhalt
- Arbeitsplatz abseits des Trubels der Großstadt
- Sicheres Arbeiten unter Einhaltung aller (Corona-)Arbeitsschutzmaßnahmen

Überzeugen Sie sich selbst
und bewerben Sie sich unter
jobs@dcs.dental

ZAHNMEDIZINISCHES ZENTRUM
IM ROSENHOF
Dr. Aigster | Dr. Sonntag
und Kollegen MVZ GmbH

Rosenstr. 23
86438 Kissing

Telefon
+49 (0) 823 32 00 76

