

## ZT Termine

### Seitenzähne von A-Z

Referent: ZTM Gunther Seubert  
Ivoclar Vivadent  
Tel.: +49 7961 889-0  
info@ivoclarvivadent.de

18./19.06.2021 ➔ Ellwangen

### Alles Vollkeramik: „LiSi ganz EaSy“

Referent: ZTM Ralf Dahl  
GC, Tel.: +49 6172 99596-66  
support.germany@gc.dental

19.06.2021 ➔ Backnang

### FMD|M02 CAD/CAM Basic

Referenten: Amann Girsch-Team  
Amann Girsch  
Tel.: +49 7321 957-221  
trainings@amanngirsch.com

21.–23.06.2021 ➔ Pforzheim

### Zahntechnik 4.0: Ganzheitliche Lösungen

Referenten: Schütz Dental-Team  
Schütz Dental  
Tel.: +49 6003 814 906  
info@schuetz-dental.de

23.06.2021 ➔ Rosbach

### Lasersicherheitsschulung mit praktischen Übungen

Referent: Uwe Weissmann  
Dentaurum  
Tel.: +49 7231 803-0  
www.dentaurum.de/kurse

25.06.2021 ➔ Ispringen

### inLab Intensivtraining: Wax-up, Teleskope, Geschlebe, Stege

Referenten: Zertifizierte  
inLab Trainer, Dentsply Sirona  
Tel.: +49 6251 16-3681  
kurse@dentsplysirona.com

01./02.07.2021 ➔ Bensheim

### IZN Meistertreffen 2021

Referenten: ZTM Jens Diedrich  
und IZN-Team, IZN  
Tel.: +49 5131 4773-57  
www.izn-nord.de

02.07.2021 ➔ Garbsen

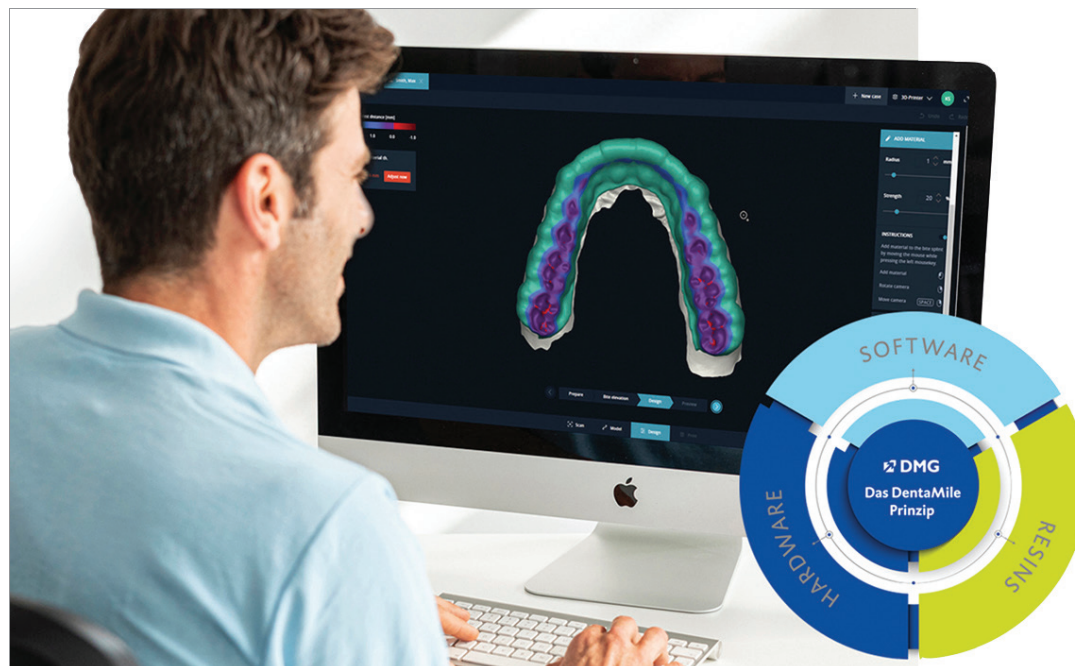
### VITA LUMEX AC: Schichten und live am Patienten arbeiten

Referenten: ZT Renato Carretti,  
Dr. Nico Chatzis  
VITA, Frau Schmidt  
Tel.: +49 7761 5622-35  
u.schmidt@vita-zahnfabrik.com

02./03.07.2021 ➔ Langen

## Neuartiges flexibles Lizenzmodell für den 3D-Druck

DMG erleichtert mit DentaMile connect den digitalen Workflow.



Den digitalen Workflow so einfach wie möglich machen, die Zusammenarbeit von Zahnarztpraxis und Dentallabor flexibel gestalten: Das möchte DMG mit seinem DentaMile Portfolio, das Software, Hardware und Materialien umfasst. Die vor Kurzem eingeführte Software DentaMile connect wurde bereits mit dem German Innovation Award ausgezeichnet. Ein neues flexibles

Lizenzmodell mit verschiedenen bedarfsorientierten Optionen soll die Nutzung digitaler Technologien weiter erleichtern.

#### Vier Optionen für jeden Bedarf

Selbst 3D drucken? Mit einer Zahnarztpraxis oder einem Partnerlabor vernetzen? Nur scannen oder auch digital gestalten? Mit DentaMile connect können Sie am digitalen

Workflow teilhaben – auch ohne selbst einen 3D-Drucker zu besitzen. Die preisgekrönte Software bietet hierfür vier Lizenzoptionen mit unterschiedlichen Leistungsumfängen. Sie entscheiden, was Sie tun möch-

Infos zum Unternehmen



ten und welches Paket das richtige für Ihren Bedarf ist.

#### Cloudbasiert vernetzen

Alle Optionen erlauben es, vernetzt mit Partnern zusammenzuarbeiten, ob mit Zahnarztpraxen oder Laboren. Der gemeinsame digitale Workflow kann dabei denkbar flexibel und einfach gestaltet werden. Die DentaMile connect-Software ist cloudbasiert und braucht keine speziellen Systemvoraussetzungen. Nutzende können so direkt in den 3D-Druck einsteigen. Ein handelsüblicher Computer und eine Internetverbindung reichen aus.

Eine Detailübersicht über die Lizenzoptionen und ihre Leistungsumfänge finden Sie auf [www.dentamile.com](http://www.dentamile.com)

## kontakt

**DMG**  
Elbgaustraße 248  
22547 Hamburg  
Tel.: 0800 3644262  
service@dmg-dental.com  
www.dentamile.com  
www.facebook.com/dmgdental

## Grazilkammern für lagestabile Befestigung

Das Halteelement von Si-tec ist zeitsparend, funktionell und kostengünstig.

Zahntechnische Prothetik bedingt immer, den angefertigten Zahnersatz in der Mundhöhle lagestabil zu befestigen. Eine permanente Befestigung erfolgt in der zahnärztlichen Praxis durch Zementierung/Verklebung auf natürlicher Zahnschubstanz oder auf Implantaten. Bei einer Totalprothese ohne Verankerung durch zum Beispiel Implantate muss die Basis der Prothese derart gestaltet werden, dass die Schleimhautauflage exakt nachvollzogen wird und die Wangenmuskulatur und der Zungenraum zur Unterstützung der Prothesenlage mit herangezogen werden kann.

In der kombinierten Prothetik mit festsitzenden und herausnehmbaren Zahnersatzanteilen werden für den (bedingt) herausnehmbaren Zahnersatz Doppelkronen, Verschraubungen, Riegel, Anker, Ge-

schiebe und Friktionselemente eingearbeitet. Diese fixieren die Zahnprothese sicher und langlebig im Mund. Sie sind bei Bedarf aktivierbar und austauschbar.

Täglich nachgefragte Halteelemente in der dentalen Prothetik sind weiterhin die gegossene und die gebogene Klammer, mit deren Hilfe eine Prothese am vorhandenen Restgebiss befestigt wird. Für Interimsversorgungen oder Reparaturen, die eine einfache Standardlösung bezüglich des Halteelementes erfordern, verwenden viele Zahntechniker zur Anfertigung der gebogenen Klammer runden Klammerdraht mit einem Durchmesser von ca. 0,9 mm, meistens in eine Spule gewickelt. Als Rohling verfügbare Klammerkreuze sind im Biegevorgang oft schwierig an die Zahnform anzupassen; die j- oder y-Klammerprofile sind aufgrund des Federarmes im Gingivabereich als „Spinatfänger“ berüchtigt.

Die Si-tec GmbH bietet hier mit der Grazilkammer eine höherwertige und zugleich kostengünstige und zeitsparende Alternative.

#### Kieferorthopädischer Stahl

Der Vorteil der Si-tec Grazilkammer besteht in der Materialqualität aus kieferorthopädischem Stahl, der die Prothese auch aufgrund des Klammerprofils kraftvoll und lage-



sicher halten kann. Die Klammer ist konfektioniert der Zahnwölbung vorgeformt und liegt dem Zahnkörper abgeflacht an. Der Appendix ist für die Fixierung im Kunststoff-sattel individuell anzubiegen. Eine Fixierung des Appendix am Modellguss durch Lasern unter Schutzgas ist auch möglich.

Mit der Grazilkammer ist dem Zahntechniker ein zeitsparendes, funktionelles und kostengünstiges Halteelement verfügbar. Je nach Lage der geplanten Klammer kann zwischen zwei Ausführungen gewählt werden: „rechts“ für 1. und 3. Quadrant, „links“ für 2.

und 4. Quadrant (bei Klammerlage bukkal mit nach distal laufendem Appendix).

## kontakt

**Si-tec GmbH**  
**Dental-Spezialartikel**  
Leharweg 2  
58313 Herdecke  
Tel.: +49 2330 80694-0  
info@si-tec.de  
www.si-tec.de

ANZEIGE

### Scheideanstalt.de

#### Ankauf von Dentalscheidgut

- stets aktuelle Ankaufskurse
- professionelle Edelmetall-Analyse
- schnelle Vergütung

ESG Edelmetall-Service GmbH & Co. KG  
Tel.: +49 7242 95351-58  
www.Scheideanstalt.de

ESG Edelmetall-Service GmbH  
Tel.: +41 55 615 42 36  
www.Goldankauf.ch



# FLUSSFISCH präsentiert Multitalent-Disc

Neu im Angebot: priti®multidisc ZrO<sub>2</sub> multi Translucent.

Auf der FLUSSFISCH DENTAL-SCHAU im März wurde sie erstmals der dentalen Welt vorgestellt – ab sofort ist sie bei FLUSSFISCH im Angebot: die hochtransluzente und gleichzeitig hochstabile priti®multidisc ZrO<sub>2</sub> multi Translucent. Passend zum fünfjährigen Jubiläum der Partnerschaft von FLUSSFISCH und pritidenta präsentieren die Hamburger jetzt das Multitalent aus dem Süden, das Ästhetik mit Langlebigkeit auf optimale Weise vereint.

„Das passiert wirklich nicht alle Tage, dass man so viele Materialvorzüge in einer einzigen Disc bekommt“, staunt Geschäftsführerin Michaela Flussfisch. „Wir waren ganz begeistert von der priti®multidisc ZrO<sub>2</sub> multi Translucent, als wir diesen Allrounder zum ersten Mal getestet haben.“

### Stabil und ästhetisch

In dieser Disc verbindet sich optimale Ästhetik aufgrund des natürlichen Farb- und Transluzenzverlaufs mit einer enormen Vielseitigkeit. Diese umfasst, dank der enormen Stabilität des verwendeten Zirkons, alle Indikationen von der Einzelzahnkrone bis hin zur 14-gliedrigen Brücke. Die Biegefestigkeit beträgt als typischer Mittelwert



über 1.100 MPa. Auch Inlays, Onlays, Veneers und Abutments sowie alle Verarbeitungstechniken sind möglich.

Aufgrund des außergewöhnlichen Transluzenzverlaufs eignet sich priti®multidisc ZrO<sub>2</sub> multi Translucent insbesondere auch im Frontzahnbereich und erlaubt dort Wandstärken von 0,4 mm. Das Material überzeugt einerseits durch den graduellen Übergang ins Dentin, andererseits durch die zunehmende Transluzenz bei der Über-

leitung in den Schneidebereich. Der Hersteller pritidenta garantiert außerdem eine homogene Einfärbung, chargenübergreifende Farbtreue und stets reproduzierbare Farben.

FLUSSFISCH macht darüber hinaus auf eine besondere Neuheit aufmerksam: CORiTEC Approved. Dieses Prädikat besagt, dass die Materialien von pritidenta optimal auf die Frässysteme von imes-core abgestimmt sind. Die Ronden mit einem Durchmesser von 98,5 mm

sind in den beiden Höhen 16 mm und 20 mm und in allen Farben verfügbar.

### kontakt

**MICHAEL FLUSSFISCH GmbH**  
Friesenweg 7  
22763 Hamburg  
Tel.: +49 40 860766  
info@flussfisch-dental.de  
www.flussfisch.de

# Poliermaschinen mit Ergebnissen wie von Hand poliert

CADtools Partner GPAINNOVA bietet Entlastung und Effizienz.

Das Verschleifen und Polieren von zahntechnischen Gerüsten ist eine zeitintensive, monotone und unbequeme Aufgabe.

Da CADdent aus einem Dentallabor heraus entstanden ist, kennt das Augsburger Unternehmen selbst diese Herausforderungen nur allzu gut und hat sich intensiv mit der Entwicklung einer Lösung beschäftigt. Seit einigen Jahren testet CADdent die Poliermaschinen des spanischen Technologieinnovators GPAINNOVA und ist damit an der Weiterentwicklung der Maschinen beteiligt. Die Ergebnisse haben deren Kunden ebenso überzeugt wie das Unternehmen selbst. Anfang dieses Jahres ist man (mit der Eigenmarke CADtools) deshalb eine Kooperation mit GPAINNOVA eingegangen.

Mit dem Einsatz von GPAINNOVA Poliermaschinen können Sie Ihre Mitarbeiter\*innen körperlich entlasten. Zudem bieten Ihnen die Poliermaschinen – durch eine Zeiterparnis von bis zu 60 Prozent – den Freiraum, sich zukünftig auf die Aufgaben zu konzentrieren, welche die Wertschöpfung in Ihrem Labor steigern. Durch einen automatisierten Prozess ist die Bedienung denkbar einfach: Die Anlagen müssen

dabei nicht überwacht werden. Sie können zahntechnische Gerüste einspannen, den Poliervorgang starten und anschließend (beispielsweise) in den Feierabend gehen. Am nächsten Morgen arbeiten Sie mit Ihren fertig polierten Gerüsten weiter.

### Dentale Arbeiten mit DLyte-Geräten

Sie können mithilfe von GPAINNOVA DLyte-Geräten Oberflächen von festsitzendem, Implantat- und herausnehmbarem Zahnersatz aus Kobalt-Chrom (CoCr) und Titan nachbearbeiten.



Das DLyte-System übernimmt für Sie dabei drei Schritte:

- Entfernen von Mikrorauheiten durch Polieren
- Elektrolytisches Bad – Reinigung und Erzeugung von Metallglanz
- Abschließendes Glanzpolieren – für ein glänzendes Finish

Die DLyte-Geräte sind in verschiedenen Ausführungen erhältlich. Die Maschinen gibt es in der Basisversion, die ausschließlich Kobalt-Chrom-Gerüste zulässt – Versionen, die nur für Titan ausgelegt sind, und Ausführungen, die beide Materialien zulassen. Sie haben also die Möglichkeit, Ihre Poliermaschine ganz nach Ihren Anforderungen zu konfigurieren, je nach Größe und Materialangebot Ihres Labors.

### kontakt

**CADdent GmbH**  
Max-Josef-Metzger-Straße 6  
86157 Augsburg  
Tel.: +49 821 5999965-0  
augsburg@caddent.eu  
www.caddent.eu | www.cadtools.eu

## ZT Impressum

### Verlag

OEMUS MEDIA AG  
Holbeinstraße 29  
04229 Leipzig  
Tel.: +49 341 48474-0  
Fax: +49 341 48474-290  
kontakt@oemus-media.de

### Redaktionsleitung

Georg Isbaner (gi)  
Tel.: +49 341 48474-123  
g.isbaner@oemus-media.de

### Redaktion

Rebecca Ludwig  
Tel.: +49 341 48474-310  
r.michel@oemus-media.de

### Projektleitung

Stefan Reichardt (verantwortlich)  
Tel.: +49 341 48474-222  
reichardt@oemus-media.de

### Produktionsleitung

Gernot Meyer  
Tel.: +49 341 48474-520  
meyer@oemus-media.de

### Anzeigendisposition

Marius Mezger (Anzeigendisposition/-verwaltung)  
Tel.: +49 341 48474-127  
Fax: +49 341 48474-190  
m.mezger@oemus-media.de

### Abonnement

Sylvia Schmehl (Aboverwaltung)  
Tel.: +49 341 48474-201  
s.schmehl@oemus-media.de

### Art Direction

Dipl.-Des. (FH) Alexander Jahn  
Tel.: +49 341 48474-139  
a.jahn@oemus-media.de

### Grafik

Nora Sommer (Layout, Satz)  
Tel.: +49 341 48474-117  
n.sommer@oemus-media.de

### Druck

Dierichs Druck+Media GmbH & Co. KG  
Frankfurter Straße 168  
34121 Kassel

Die ZT Zahntechnik Zeitung erscheint regelmäßig als Monatszeitung. Bezugspreis: Einzelheft: 3,50 € ab Verlag zzgl. gesetzl. MwSt. und Versandkosten. Jahresabonnement im Inland: 55 € ab Verlag inkl. gesetzl. MwSt. und Versandkosten. Abo-Hotline: +49 341 48474-0. Die Beiträge in der ZT Zahntechnik Zeitung sind urheberrechtlich geschützt. Nachdruck, auch auszugsweise, nur nach schriftlicher Genehmigung des Verlages. Für die Richtigkeit und Vollständigkeit von Verbands-, Unternehmens-, Markt- und Produktinformationen kann keine Gewähr oder Haftung übernommen werden. Alle Rechte, insbesondere das Recht der Vervielfältigung (gleich welcher Art) sowie das Recht der Übersetzung in Fremdsprachen – für alle veröffentlichten Beiträge – vorbehalten. Bei allen redaktionellen Einsendungen wird das Einverständnis auf volle und auszugsweise Veröffentlichung vorausgesetzt, sofern kein anders lautender Vermerk vorliegt. Mit Einsendung des Manuskriptes gehen das Recht zur Veröffentlichung als auch die Rechte zur Übersetzung, zur Vergabe von Nachdruckrechten in deutscher oder fremder Sprache, zur elektronischen Speicherung in Datenbanken, zur Herstellung von Sonderdrucken und Fotokopien an den Verlag über. Für unverlangt eingesandte Manuskripte, Bücher und Bildmaterial übernimmt die Redaktion keine Haftung. Es gelten die AGB und die Autorenrichtlinien. Gerichtsstand ist Leipzig.

### Editorische Notiz (Schreibweise männlich/weiblich/divers)

Wir bitten um Verständnis, dass aus Gründen der Lesbarkeit auf eine durchgängige Nennung der Genderbezeichnungen verzichtet wurde. Selbstverständlich beziehen sich alle Texte in gleicher Weise auf alle Gendergruppen.

www.zt-aktuell.de





IHR DIREKTER WEG  
ZUR LIQUIDITÄT

„Nur die  
Größten  
behalten  
**ALLES IM  
BLICK.**“

Mit dem feinen Gespür für sensible Kundenbeziehungen und dem Know-how von über 35 Jahren haben wir den Weitblick für kompetente Finanzierungsdienstleistungen – und bieten Ihnen zuverlässig Schutz vor Forderungsausfällen und Liquiditätsengpässen, auch und besonders in schwierigen Zeiten.

Schaffen Sie sich und Ihren Kunden mit der LVG finanzielle Freiräume. Und setzen Sie hierfür auf unsere Kompetenz, der bereits viele Labore vertrauen.

**L.V.G.**  
**Labor-Verrechnungs-Gesellschaft mbH**  
Hauptstraße 20 / 70563 Stuttgart  
T 0711 66 67 10 / F 0711 61 77 62  
kontakt@lvg.de



[www.lvg.de](http://www.lvg.de)