

Der neue Standard

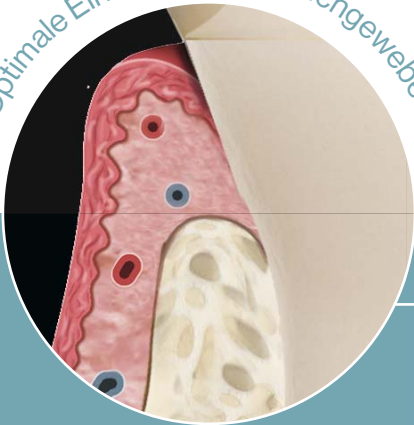
in der Dentalen Implantologie

Patent

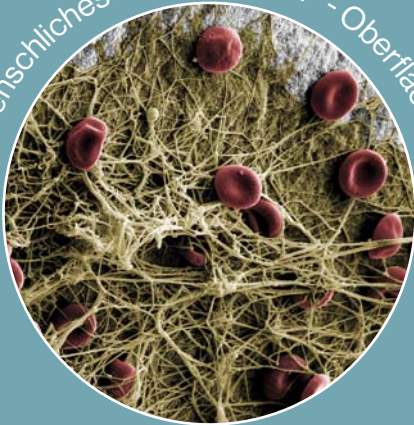
Bio-Integration

Die Bio-Integration ist entscheidend für den Erfolg und die Langlebigkeit des Implantats. Die optimale Einheilung zwischen dem Weichgewebe, dem Knochen und dem Patent™ Implantat eliminiert Infektionen und reduziert Komplikationen wie Periimplantitis und Perimukositis. Das Implantat wird äquigingival platziert und hat keinen Mikrospace im Weichgewebe.

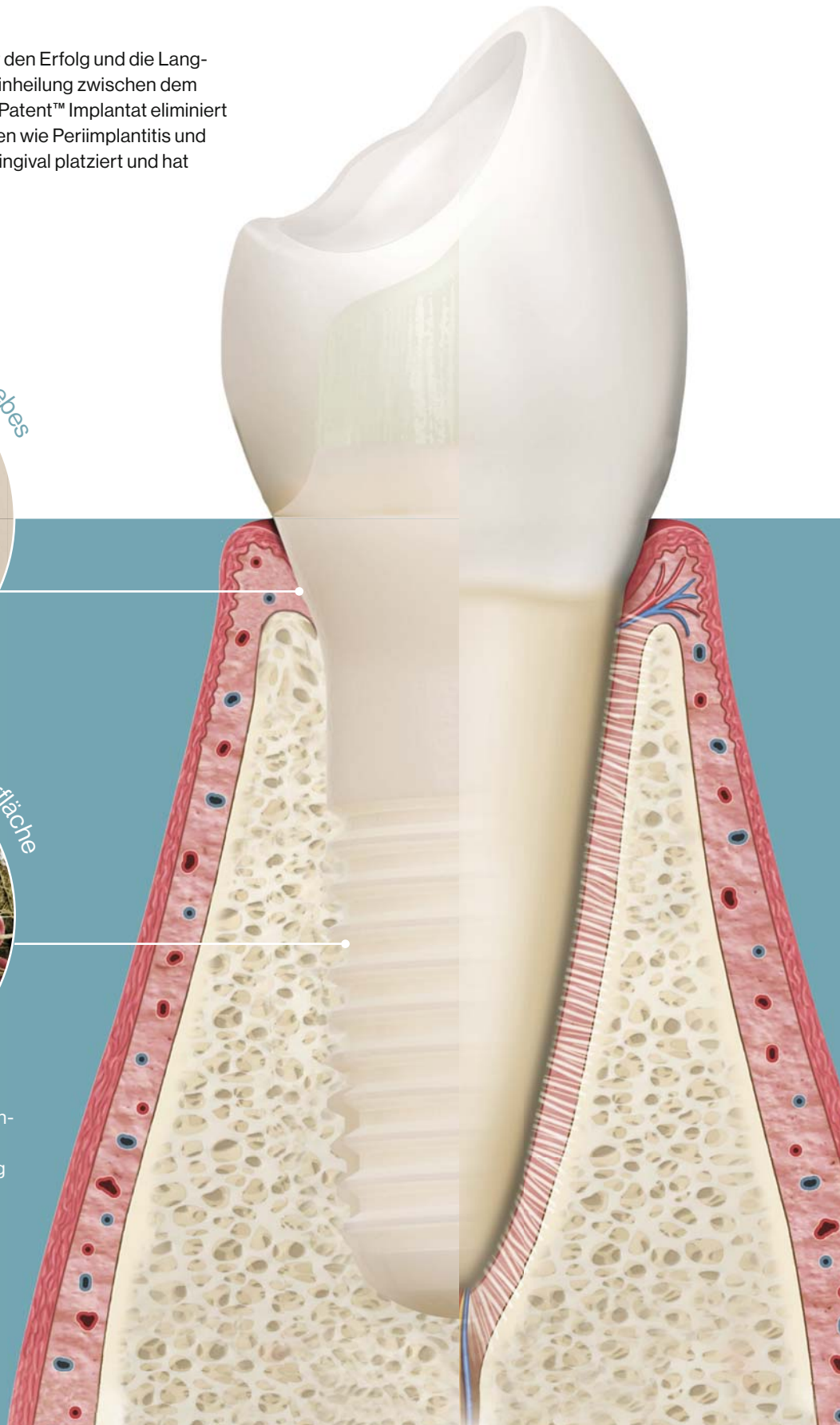
Optimale Einheilung des Weichgewebes



Menschliches Blut auf Patent™ - Oberfläche



Innerhalb von 10 Minuten wird das Fibrinnetzwerk an der Oberfläche befestigt. Diese Anhaftung ist eine Voraussetzung für die Kontaktosteogenese.



www.mypatent.com