



## Nachhaltige Spezialbürsten aus ERNEUERBAREN ROHSTOFFEN

Neu: TePe Compact Tuft™ und TePe Implant/Orthodontic™.

Die nachhaltig hergestellten Interdentalbürsten von TePe haben es vorgemacht: Präventive Mundhygiene kann innovativ und gleichzeitig nachhaltig sein. Diesen Weg – hin zum Ziel, mit Verpackungen und Produkten bis Ende 2022 klimaneutral zu sein – schreitet das Unternehmen nun weiter voran: Ab sofort werden auch die Spezialbürsten zur Reinigung schwer zugänglicher Stellen, wie Prothesen, Implantate oder Zahnspangen, in der Produktion umgestellt – beginnend mit TePe Compact Tuft™ und TePe Implant/Orthodontic™. Die nachhaltige Herstellung der Spezialbürsten mit erneuerbaren Rohstoffen reduziert die CO<sub>2</sub>-Bilanz um 80 Prozent – bei gleichbleibender TePe-Qualität.

Möglich wird das durch den Ersatz von fossilen durch nachwachsende Rohstoffe in einem Massenbilanzsystem. Das erneuerbare Rohmaterial für die Spezialbürstengriffe ist Kiefernöl, ein Nebenprodukt der Papier- und Zellstoffindustrie, das in Skandinavien eingekauft wird. <

### KONTAKT

TePe D-A-CH GmbH  
Tel.: +49 40 570123-0  
www.tepe.com



Mehr Infos zu den TePe-Spezialbürsten gibt es unter:

[www.tepe.com/de/products/special-brushes](http://www.tepe.com/de/products/special-brushes)

## KLASSISCHER WIRKSTOFF, OPTIMIERTES WIRKUNGSPROFIL

Auf SOPIRA® Citocartin, das Articain von Kulzer, ist Verlass.



Der Wirkstoff Articain ist bestens erforscht und seine Wirksamkeit in klinischen Studien belegt. Für die rundum komfortable Anwendung bietet Kulzer zudem die praktische Komplettlösung aus einer Hand: Für die intraligamentäre Anästhesie sind die punktgenauen SOPIRA® Citoject Spritzen und die SOPIRA® Carpule Kanülen mit Kurzschliff genau aufeinander abgestimmt und machen die Injektion noch sanfter. Übrigens gibt es die gewebeschonenden SOPIRA® Carpule Kanülen auch passend für jede weitere dentale Anästhesietechnik. Eine innovative Farbcodierung erleichtert dabei die Auswahl der Kanülen zwischen 8 und 38mm Länge.

Speziell für eine angenehme und präzise Infiltrations- und Leitungsanästhesie wurden

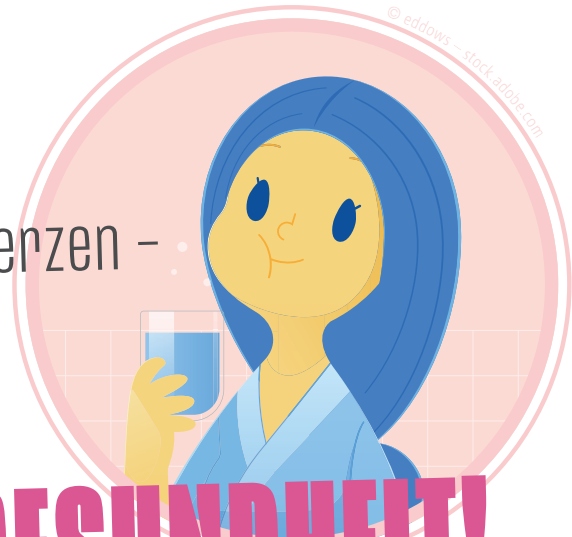
die soliden SOPIRA® Ject Spritzen mit besonders ergonomischem Design und seitlich abklappbarem Ampullenhalter entwickelt. Anwender sind mit SOPIRA® also jederzeit auf der sicheren Seite – für eine zuverlässige, bewährte und moderne Lokalanästhesie mit mehr Komfort für Behandler und Patient. <

### KONTAKT

Kulzer GmbH  
Tel.: 0800 43723368  
www.kulzer.de/sopira-aktionen



## Adieu Rückenschmerzen – HALLO MUNDGESUNDHEIT!



Mit Listerine® Mundspüllösungen daheim punkten.

Bei nahezu allen Vorgängen in der Zahnarztpraxis steht das Wohl der Patienten an erster Stelle. Im häufig stressigen Praxisalltag für das eigene Wohlbefinden zu sorgen, ist auf den ersten Blick eine Herausforderung. Mit dem richtigen Equipment, dessen korrekter Einstellung und der konsequenten Durchführung einiger einfacher Maßnahmen ist es jedoch möglich, diese Herausforderung zu meistern: So ist eine akzeptable Arbeitshaltung am Behandlungsstuhl durch die korrekte Einstellung des Equipments und eine optimale Lagerung der Patienten einfach sicherzustellen, wodurch sich Beschwerden speziell im Bereich des Rückens und Nackens minimieren lassen. Mit kurzen Work-outs zwischendurch, gesunden Snacks und der richtigen Mundpflege gelingt es,

bis zum Ende des Arbeitstages ausgeglichen und leistungsfähig zu bleiben.

Als ideale häusliche Mundhygiene-strategie hat sich die 3-fach-Phygiene bewährt. Hierbei wird die tägliche mechanische Zahnreinigung mit Zahnbürste und Interdentalbürste oder Zahnseide durch die Anwendung einer Mundspülung mit antibakterieller Wirkung (z. B. Listerine®) sinnvoll ergänzt. <

### KONTAKT

Johnson & Johnson GmbH  
Tel.: +49 2137 9360  
www.jnjgermany.de

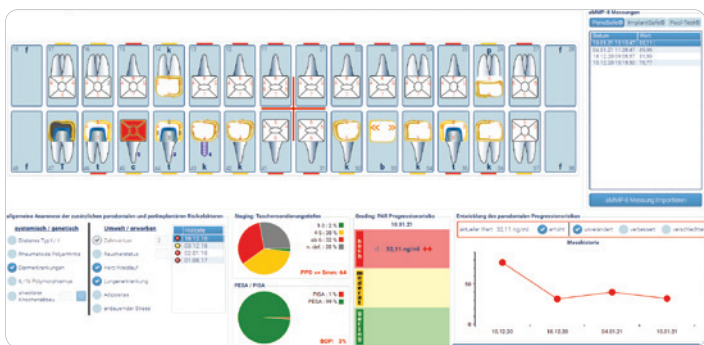


# PARODONTALE GESUNDHEIT

in Zeiten von COVID-19

## CGM Z1.PRO PERIO PREVENTION und aMMP-8-Biomarker-Diagnostik.

Parodontitis ist mit einer Prävalenz von mehr als 43 bis 64 Prozent global die häufigste aller chronischen Entzündungskrankheiten<sup>1</sup> und wird mit verschiedenen anderen chronischen Erkrankungen assoziiert. Neue Studiendaten zeigen jetzt auch einen möglichen Zusammenhang zwischen Parodontitis und schweren COVID-19-Infektionsverläufen.<sup>2</sup> Eine zentrale



Rolle scheint hier die aktive Matrix-Metalloproteinase-8 (aMMP-8) einzunehmen. Vor diesem Hintergrund gewinnt die parodontale Präventionsdiagnostik noch mehr an Bedeutung. Dafür haben die Software-Experten der CGM die optimale Lösung: Das Modul CGM Z1.PRO PERIO PREVENTION verknüpft erstmals die hochsensitive aMMP-8-Chairside-Biomarker-

„Neue Studiendaten zeigen jetzt auch einen möglichen Zusammenhang zwischen Parodontitis und schweren COVID-19-Infektionsverläufen.“<sup>2</sup>

Diagnostik (Dentognostics) direkt mit Patientendaten und generiert binnen Sekunden einen personalisierten Präventionsplan. Das zahlt sich für die dentale Praxis aus: mit einer hochsignifikanten Steigerung der Patienten-Adhärenz für sekundäre Präventionstherapien. <

<sup>1</sup>DMS 5, www.bzaek.de

<sup>2</sup>Marouf N et al. Association between periodontitis and severity of COVID-19 infection: a case-control study. J Clin Periodontol. 2021.

### KONTAKT

CGM Dentalsysteme GmbH  
Tel.: +49 261 80001900  
www.cgm-dentalsysteme.de

Zum Unternehmen



## Itis-Protect®

Zum Diätmanagement  
bei Parodontitis

„Mit Itis-Protect können Entzündungen des Zahnhalteapparates effektiv bekämpft werden.“

Wiebke Volkmann,  
Geschäftsführerin hypo-A GmbH

Studien-  
geprüft!



## Itis-Protect® wirkt – bei beginnender und chronischer Parodontitis 60 % entzündungsfrei in 4 Monaten

- ✓ unterstützt ein gesundes Mikrobiom
- ✓ trägt zur Regeneration von Gewebe bei
- ✓ reduziert Parodontitis-bedingten Zahnverlust
- ✓ stabilisiert das Immunsystem

Lebensmittel für besondere medizinische Zwecke (bilanzierte Diät).

Nicht zur Verwendung als einzige Nahrungsquelle geeignet. Nur unter ärztlicher Aufsicht verwenden.



IP-ZA 2021

Mehr Informationen erhalten Sie unter [itis-protect.de](https://www.itis-protect.de)  
und auf [hypo-a.de/infos](https://www.hypo-a.de/infos), Fax +49 (0)451 30 41 79

Praxisstempel