

Der Erfolgskreis: Praxisorientierter Einstieg in die einteilige Implantologie

Die nature Implants academy stellt mit dem speziell entwickelten Erfolgskreis eine innovative Fortbildungsreihe vor, die den praktischen Schwerpunkt mit Supervisionen, Hospitationen, Live-OPs und Hands-on in den Fokus rückt. Damit unterscheidet sie sich bewusst von den herkömmlichen Curricula.

Autor: Dr. Reiner Eisenkolb, M.Sc.



Abb. 1: Eingesetzte Prothese auf Steg in situ.

Ziel der natur Implants academy ist es, Zahnärzt*innen nicht nur theoretisch den Einstieg in die Implantologie zu ebnet, sondern vor allem durch die Anwendung in der eigenen Praxis mit Erfolg in der einteiligen Implantologie durchzustarten, ohne das Tagesgeschäft zu vernachlässigen. Denn das Programm verbindet fundiertes theoretisches Fachwissen und praktisches Know-how: Mit Supervisionen in der eigenen Praxis der Kurs Teilnehmer*innen durch einen Experten legt nature Implants besonderen Wert auf eine routinierte Umsetzung des Implantatsystems im eigenen Arbeitsumfeld.

Konzentriertes Wissen
an vier Wochenenden

Das 8-modulige Programm, die Module können auch einzeln gebucht werden, beinhaltet alle für Zahnärzt*innen relevanten Themen der einteiligen Implantologie, von A wie Aufklärung bis Z wie Zementierung. Dank „Meet and repeat“ ist der Einstieg in den Erfolgskreis zu jedem Modul möglich.

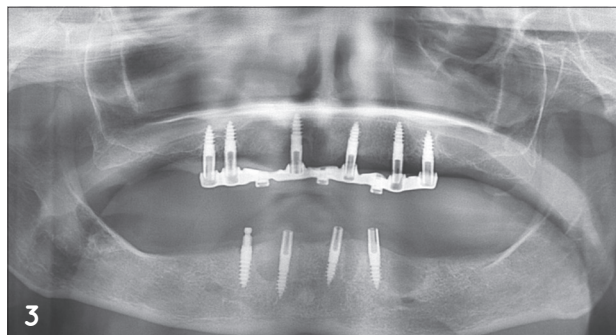
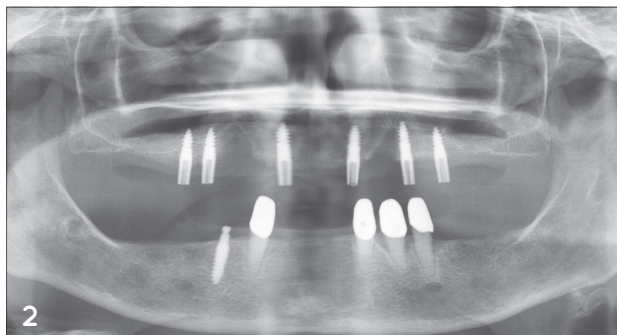
Unsere langjährigen Experten, unter Führung unseres wissenschaftlichen Leiters, Dr. Reiner Eisenkolb, M.Sc. Implantologie, vermitteln alles, um sofort in der Praxis implantologisch zu starten. Darüber hinaus ermöglicht unser kompetenter Support auch nach Beendigung des Erfolgskreis den Austausch mit Kolleg*innen innerhalb unseres nature Expert-Forum.

Alles auf einen Blick:

- **6+ Supervisionen:** Unsere Experten stehen Ihnen für mindestens sechs Implantationen unter Supervision an zwei Terminen in Ihrer Praxis zur Seite.
- **3+ Hospitationen:** In drei Hospitationen vertiefen Sie Ihr erlerntes Wissen.
- **1+ Chirurgie-Set:** Ihr Equipment für den sofortigen Start in die minimalinvasive einteilige Implantologie.
- **0+ Kursgebühren:** Ihre Implantationen unter Supervision refinanziert Ihre Investition.
- **Punktekonto:** Sie erhalten mindestens 140 Fortbildungspunkte.

Dr. Reiner Eisenkolb, M.Sc.
[Infos zum Autor]





Bilder: © nature implants

Abb. 2: OPG nach Implantation 24.2.2014. **Abb. 3:** OPG-Kontrolle nach sieben Jahren 1.3.2021.

Das Erfolgskonzept: Zahnersatz in 14 Tagen

Ein Modul des Erfolgskreises befasst sich mit den revolutionären Ansichten zur Sofortbelastung aus den 70er-Jahren von Philippe Daniel Ledermann.¹ Sein Wissen und seine umfangreichen Untersuchungen bilden heute die wissenschaftliche Grundlage für Sofortversorgungs- und Sofortbelastungskonzepte, besonders auch einteiliger Implantate. Stege haben heute mehr denn je ihre Gültigkeit und sind in der modernen Implantologie nicht mehr wegzudenken. Beispielsweise lag die Erfolgsquote von 411 einteiligen NLS-Schrauben über 20 Jahre bei 97 Prozent. Zahnersatz in 14 Tagen hat die Firma nature Implants mit ihren einteiligen Hybrid-Implantaten und den heutigen Möglichkeiten der CAD/CAM-Technik verfeinert.

Aufgrund des demografischen Wandels wünschen sich auch immer mehr ältere Patienten „festsitzenden“ Zahnersatz, ohne unnötige Wartezeit, was besonders für dieses Konzept

spricht. Durch die Multimorbidität dieser Altersgruppe werden Operationen ohne Lappenbildung und ohne Absetzen von Blutverdünnern stärker nachgefragt. Des Weiteren werden die einteiligen Implantate durch die minimalinvasive Operationstechnik mittels Bone Splitting bzw. internen Sinuslift ohne Knochenaufbau auch bei schmalen Kieferknochen bzw. geringer Höhe über der Kieferhöhle inseriert – was unendliche Vorteile bietet. Selbstverständlich ist bei allen Sofortbelastungskonzepten die erfolgreiche Einheilung der Implantate aufgrund der Stabilitätslücke² nur durch Softloading (weiche Kost) erreichbar.

Literatur

- 1 Ledermann/Weber. Rückblick und Ausblick nach über 30-jähriger Erfahrung in chronologischer Reihenfolge. Dent Implantol 10, 8 2006, S. 594–605.
- 2 Raghavendra S, Wood MC, Taylor TD. Early wound healing around endosseous implants. A review of the literature. Int J Oral Maxillofac Implants 2005 May-Jun 20(3):425–31.

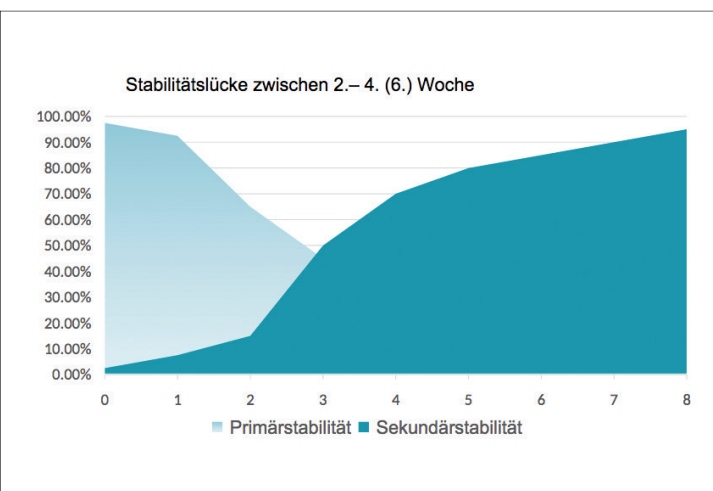


Abb. 4: Osseointegrationskurve aller Implantate nach Raghavendra S et al. 2005.



nature Implants
[Infos zum Unternehmen]

KONTAKT

nature Implants GmbH
In der Hub 7
61231 Bad Nauheim
Tel.: + 49 6032 869843-0
info@nature-implants.de
www.nature-implants.de