

Asclepion Laser Technologies – der Name steht für Innovation und Qualität

Das in Jena beheimatete Unternehmen agiert seit mehr als 40 Jahren als zuverlässiger und professioneller Partner im Bereich der medizinischen Lasertechnologie. Den großen Erfolg verdankt Asclepion der stetigen Entwicklung neuer Techniken und der firmeneigenen Schöpferkraft. Die Auszeichnung als TOP 100 der innovativsten mittelständischen Unternehmen Deutschlands ist der Beweis.

Um erstklassige Produkte entwickeln zu können, ist es notwendig, intensiv in die Forschung und medizinische Praxis zu investieren. Das Ziel des Unternehmens ist es, einer immer größer werdenden Anzahl von Menschen die Vorteile der Lasertechnologie nahezubringen und das Wohlbefinden der Patienten zu steigern. Dabei unterstützt, optimiert und fördert Asclepion die tägliche medizinische Praxis dank eines weitgefächerten Angebots von technologisch neuartigen Produkten, fortwährendem Training und kundenspezifischer Hilfestellung.

Florenz beheimatete El.En.Gruppe erwarb den Geschäftsbereich der dermatologischen, chirurgischen und dentalen Laser. Eine rege Zusammenarbeit unter den Partnern machte das Jenaer Unternehmen damit zum weltweiten Technologieführer für innovative Laser in der Ästhetischen Medizin und Chirurgie.

Technologievielfalt

Asclepion arbeitet mit unterschiedlichen Lasertechnologien. Das hohe technologische Know-how sowie die ständige Forschung und Weiterentwicklung haben dem Unternehmen eine herausragende Stellung im Markt beschert. Von großem Vorteil: Asclepion entwickelt nicht nur, sondern produziert auch. Das Hightech-Unternehmen bietet seinen Kunden eine optimale Unterstützung durch verschiedene Spezialisten, die bei Fragen zu den Produkten, der Anwendung, Vermarktung und im Servicefall zur Verfügung stehen. So erhalten Hilfesuchende im Bedarfsfall schnell die nötige Unterstützung. Zudem gibt es zwei weitere Vorteile, die für sich sprechen: die Garantieverlängerung und die zahlreichen digitalen Tools im Asclepion WEBCLUB, welcher rund um die Uhr Informationen für Arzt und Patient bereithält. Darüber hinaus bietet das Unternehmen eine Vielzahl von Workshops, Seminaren und Schulungen im Rahmen der Asclepion ACADEMY an: Im topmodernen Trainingszentrum in Jena wird von ausgewiesenen Spezialisten fundiertes Fachwissen rund um die medizinische Lasertechnik vermittelt.



01
Der Unternehmenssitz
von Asclepion in Jena.

Unternehmenshistorie

Asclepion ist ein Wegbereiter der medizinisch-kosmetischen Laser: 1977 gegründet, wurde sie als Aesculap-Meditec GmbH weltweit bekannt. 1995 fand ein Joint Venture mit einem Teil von Jenoptik statt und 2002 wechselten Eigentümer und Firmierung zur Carl Zeiss Meditec AG. Da ab diesem Zeitpunkt ein starker Fokus auf der Augenheilkunde lag, fand die heutige Asclepion Laser Technologies GmbH 2003 einen neuen Partner: Die in

Leistungspalette

Mit seiner umfangreichen Leistungspalette versteht sich Asclepion als kompetenter Partner für dermatologisch sowie ästhetisch ausgerichtete Praxen, Institute und Kliniken. Die Produkte von Asclepion ermöglichen eine Vielzahl ästhetischer und medizinischer Behandlungen: u.a. Hautablation und -verjüngung, Entfernung von unerwünschten Haaren, Tattoos, Pigmentflecken, Besenreisern und Krampfadern sowie intravaginale und Gefäßbehandlungen. Mit neuen Technologien der El.En.Gruppe erschließt sich das Unternehmen auch weitere Märkte, wie Bodyforming, Fettreduktion und Muskelaufbau.

Asclepion Laser Technologies präsentiert das neue Lasersystem Dermablade®

Als führendes Unternehmen auf dem Markt entwickelt Asclepion seit Jahrzehnten qualitativ hochwertige Erbiumlaser für die Ästhetische Medizin, die es zu einem herausragenden Unternehmen im Bereich der optischen Industrie machen.

Dermablade® feiert Weltpremiere
International: vom 16.-19. September auf dem Aesthetic & Anti-Aging Medicine World Congress AMWC in Monte Carlo
National: vom 1.-3. Oktober auf der Jahrestagung der Deutschen Dermatologischen Laser-gesellschaft (DDL) in Stuttgart

Anfang September gab das Unternehmen die Einführung seines neuen Erbiumlaser-Systems Dermablade® bekannt. Mit der 1. Generation der Erbiumlaser-Technologie setzte Asclepion im Jahr 1995 neue Maßstäbe, die mit stetigen Verbesserungen sowie neuesten Entwicklungen wie den innovativen Handstücken noch erweitert wurden. All dies macht die Erbiumlaser-Reihe von Asclepion bis heute zum Goldstandard in der Dermatologie. Die neueste Generation, der Dermablade®, bietet zahlreiche Vorteile für Anwender und Patienten.

State of the Art: Erbiumlaser für die Ästhetische Medizin

Der neue Dermablade® ist der leistungsfähigste und flexibelste Er:YAG-Laser für eine höchst präzise Hautablation und fraktionierte Therapie. Dank seiner großen Bandbreite an Handstücken ermöglicht das moderne System alle relevanten Anwendungen in der Dermatologie wie Ablation, Narbenbehandlung, Hautverjüngung und Schneiden von weichem Gewebe. Wie auch sein Vorgänger, der MCL31 Dermablade, ist auch dieses Gerät mit dem Steri-Spot- und dem Romeo-Handstück ausgestattet, um sowohl intravaginale Beschwerden als auch Schnarchen zu behandeln.

Der neue Dermablade® sticht durch sein progressives Design und seine revolutionären Technologien hervor. Vom Netzteil bis hin zu den Handstücken, dem Display und dem Fußschalter wurde das System komplett neu auf die Nutzerbedürfnisse zugeschnitten. Innovationen wie die Plug & Play-Technologie zum schnellen Handstückwechsel, die maximale Pulsdauer von 1.500µs für schnellstmögliche Anwendungen und die einstellbare Pulslänge zur Individualisierung einer jeden Behandlung heben den neuen Dermablade® auf ein neues Level.



02
Der Dermablade® mit neuem Filtersystem und integrierter Rauchabsaugung.

03
Das 10,1 Zoll-Widescreen-Display ermöglicht eine intuitive Bedienung.

04
Der Handstück-Port, mit automatischer Handstückerkennung und Anschluss für Absaugschläuche, erleichtert den Workflow.



Plug & Play-Handstücke

Der Dermablade® bietet ein großes Spektrum an Handstücken für verschiedenste Behandlungsoptionen. Insgesamt stehen sechs Upgrades zur Verfügung. Sie wurden komplett neu konstruiert und mit der modernsten Technologie ausgestattet. Speziell entwickelte Optiken und Anschlüsse für die integrierte Rauchabsaugung lassen die Handstücke zu unerlässlichen Tools der täglichen Arbeit werden. Sie sind dünn und leicht, aus Edelstahl gefertigt und sterilisierbar. Die Handstücke Finelineer (1,5 mm Ø) VarioSpot (1–6 mm Ø) und MicroSpot (13x13 mm²) ermöglichen eine unkomplizierte Ablation in verschiedensten Bereichen der Dermatologie. Zusätzlich kann der Dermablade® mit dem Steri-Spot-Handstück (9x9 mm²) zur intravaginalen Behandlung und mit dem Romeo-Handstück (5x5 mm²) gegen Schnarchen ausgestattet werden. Das CUT-Handstück (0,5 mm Ø) ermöglicht das Schneiden von weichem Gewebe in den verschiedensten Disziplinen. Dank seiner großen Vielfalt an Aufsätzen gilt der Dermablade® als flexibelste Workstation in der Ästhetischen Lasermedizin.

Optimaler Workflow: Rauchabsaugung & Handstück-Port

Der Dermablade® ist mit einer integrierten Rauchabsaugung ausgestattet - für absolut effiziente Behandlungen. Die Absaugung in unmittelbarer Nähe des Behandlungsbereichs vereinfacht den Arbeitsablauf erheblich. Auch die Einstellung der Rauchabsaugung mithilfe des Drehrings über dem Display macht die Handhabung für den Anwender besonders einfach und unkompliziert. Die integrierte Rauchgasabsaugung ist durch die Aktivierung per Fußschalter und das Doppelschlauchsystem außerdem besonders leise.

Der Handstück-Port des neuen Dermablade® erleichtert den Aufsatzwechsel und dadurch den Workflow. Die Schläuche können direkt an den multifunktionalen Handstück-Port angeschlossen werden. Alle Handstücke werden automatisch erkannt. Dies sichert dem Anwender einen schnellen und einfachen Arbeitsablauf im Praxisalltag.

10,1 Zoll-LCD-Touchscreen

Der Dermablade® hat einen 10,1 Zoll-LCD-Touchscreen mit einer intuitiven Benutzeroberfläche und ist sowohl für Anfänger als auch Experten geeignet: Der Benutzer kann zwischen dem Menü für direkte Parametereingabe und Indikationsliste wählen. Anfänger wählen die gewünschte Behandlung und das Gerät gibt die richtigen Einstellungen vor. Experten gehen ohne Umwege ins Arbeitsmenü und stellen die Parameter selbst ein. Es überzeugt außerdem mit seinen großen Tasten und Symbolen für eine extra klare Visualisierung und mit dem schwarzen Hintergrund für besseren Kontrast sowie deutlichere Hervorhebung aktiver Elemente durch Veränderung in Größe und Farbe.

Leicht zu bewegen & kabelloser Fußschalter

Der Dermablade® wurde mit großen ergonomischen Rollen designet, welche eine widerstandsfreie Bewegung des Gerätes durch den Behandlungsraum ermöglichen. Der optionale Funk-Fußschalter stellt eine bequeme und ebenso praktische Behandlung sicher. Er kommuniziert kabellos direkt über Bluetooth mit dem System und vereinfacht die Handhabung des Gerätes um ein Weiteres. Nach der Nutzung kann der Fußschalter an der Hinterseite des Dermablade® verstaut werden.

Für weitere Informationen kontaktieren Sie Asclepion unter marketing@asclepion.com

DermaPlate® - die spezialisierten Handstücke

Der DermaPlate® bietet von Grund auf neu konstruierte Handstücke: Das ergonomische Design und geringe Gewicht bietet Ärzten ein unkompliziertes Instrument für die tägliche Arbeit. Mit eigens entwickelten Optiken und Anschlüssen für die integrierte Rauchabsaugung stellen sie die perfekten Werkzeuge für die tägliche Arbeit jeden Anwenders dar.

05
Handstück-
Port mit
VarioSpot-
Handstück.



Die Vorteile auf einen Blick:

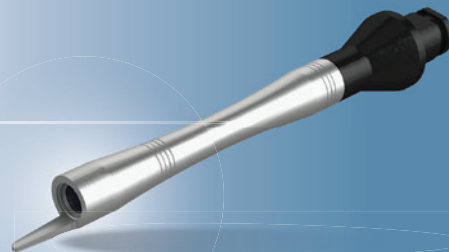
- dünn und leicht
- sterilisierbar
- aus Edelstahl gefertigt
- modernes und ergonomisches Design

Diese Handstücke ermöglichen unkomplizierte Behandlungen in verschiedensten Bereichen der Dermatologie:

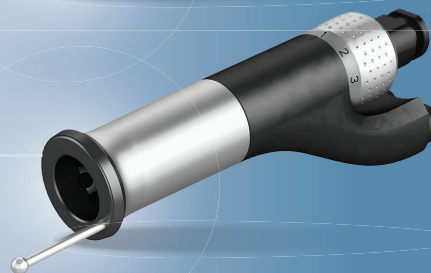
- Fineliner zur präzisen Ablation
- VarioSpot zur flexiblen Ablation
- MicroSpot zur fraktionierten Thermolyse
- Steri-Spot zur intravaginalen Therapie
- Romeo gegen Schnarthen
- CUT zum Schneiden von weichem Gewebe

Dank seiner großen Vielfalt an Aufsätzen gilt der DermaPlate® als flexibelste Workstation in der Ästhetischen Lasermedizin und mit integriertem Handstück-Port wird Anwendern der Workflow entscheidend erleichtert. Alle Handstücke werden außerdem automatisch erkannt - für einen schnellen und einfachen Arbeitsablauf im Praxisalltag ist gesorgt.

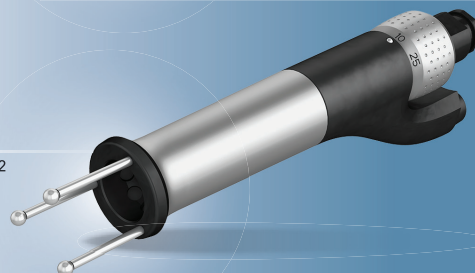
Fineliner
1,5 mm Ø



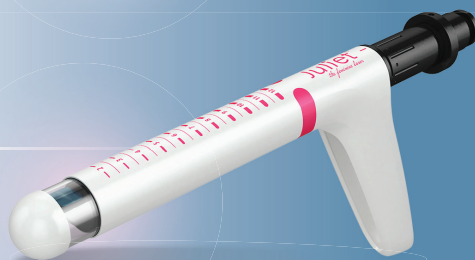
VarioSpot
1-6 mm Ø



MicroSpot
13x13 mm²



Steri-Spot
9x9 mm²



Romeo
5x5 mm²



CUT
0,5 mm Ø



Asclepion Laser Technologies GmbH

Tel.: +49 3641 7700-100

www.asclepion.de



51.

Jahrestagung

der Deutschen Gesellschaft der Plastischen, Rekonstruktiven und Ästhetischen Chirurgen (DGPRÄC)

25.

Jahrestagung

der Vereinigung der Deutschen Ästhetisch-Plastischen Chirurgen (VDÄPC)

Potsdam
14. – 16. Oktober

2021

www.dgpraec-2021.de

Die Jahrestagung 2021 findet vom 14. – 16. Oktober 2021 statt.

Plastische Chirurgie – Passion, Präzision und Flexibilität

Bitte beachten Sie: Die Jahrestagung wurde in das Kongresshotel Potsdam verlegt.

Registrierung

www.dgpraec-2021.de



boeldcommunication

IHR PARTNER FÜR KONGRESSE

www.bb-mc.com