

**HERSTELLERINFORMATION** // Mit dem CS 8100 3D bewies Carestream Dental, wie Panoramabildgebung, präzise DVT-Technologie und 3D-Modellscanning in einem Gerät vereint werden. Das neue CS 8200 3D bietet all das – plus einiges mehr, damit der Behandler alles sehen und alles tun kann, um seine Patienten optimal zu versorgen.

## EINFACH ALLES SEHEN: DAS CS 8200 3D – EIN VIELSEITIGES MULTIMODALITÄTSSYSTEM

Inga Kruse / Hamburg

Zahnmediziner verfolgen das Ziel, Patienten optimal zu behandeln und ein best-

mögliches Ergebnis zu erzielen. Dafür muss sich der Behandler ein umfassendes Bild von der Behandlungssituation machen. Carestream Dental unterstützt seine Kunden seit Jahren dabei, eine exakte Anamnese als Grundbaustein für eine gelungene Therapie durchzuführen.

Mit der neuen Produktlinie CS 8200 3D ist es nun gelungen, auf den Erfolg der CS 8100 3D-Familie aufzubauen, die für schlankes Design, benutzerfreundliche Funktionen und einfache Installation bekannt ist. Carestream Dentals CS 8200 3D ist eine vielseitige 4-in-1-DVT-Lösung, die praktisch alle Anforderungen an Bildgebungsanwendungen in der Praxis erfüllt (Abb. 1).

Exaktere, hochauflösende und umfassendere Bildaufnahmen: Mit dem CS 8200 3D wird das möglich. Optional bringt die nachrüstbare Einheit u.a. eine umfassende Volumengröße von bis zu 12x10 cm mit:

Mit dieser werden Scans des gesamten Kiefers mög-

lich. „Die CS 8200 3D-Produktlinie hilft dabei, Behandlungsmöglichkeiten zu erweitern und somit mehr Behandlungsschritte inhouse zu bieten“, sagt Andreas Binder, Regional Sales & Service Director Central EMEA bei Carestream Dental.

Doch nicht nur Hochfrequenzgeneratoren und hochmoderne Sensoren garantieren Präzision bei der Bildgebung: Die Carestream Einheiten sind zusätzlich mit neuen Software-Algorithmen ausgestattet, die die Bilder im Nachgang bearbeiten und dem Behandler mehr Sicherheit bei der Diagnosestellung bieten. Eine der neuesten Innovationen stellt hierbei die Tomosharp-Technologie dar. Der Algorithmus erzeugt mühelos scharfe Panoramabilder – selbst, wenn der Patient nicht perfekt ausgerichtet ist. Die automatische Metallartefakt-Reduzierung sorgt dafür, dass Metallobjekte im Mundraum klarer dargestellt werden. Ein Echtzeit-Vergleich mit einer Aufnahme ohne CS MAR bietet dem Behandler stets den besten Blick auf die Behandlungssituation (Abb. 2). An-



Abb. 1: Flexible Bildgebung für jede Patientensituation.

gesichts dieser innovativen Produkt-features ist der CS 8200 3D die Lösung für nahezu alle täglichen Bildgebungsanwendungen.

Der ultrakompakte CS 8200 3D hat nicht nur viele Funktionen, sondern ist durch Design und Bedienfreundlichkeit praktisch sofort einsatzbereit. Sie verfügt dank der CS Imaging Version 8 Software über eine Benutzeroberfläche, die absolut intuitiv bedienbar ist. Unterschiedliche Aufnahmen wie 2D-Bilder, 3D-Bilder und CAD/CAM-Daten lassen sich auf einem Bildschirm ansehen, ohne zwischen Programmen zu wechseln. Mithilfe der Kommentarfunktion können Bilder beschriftet und so die Patientendaten noch einfacher verwaltet werden.

Auch die Kommunikation mit Patienten und Kollegen wird vereinfacht: Patienten werden in die Lage versetzt, dank qualitativ hochwertiger Aufnahmen den Behandlungsplan besser zu verstehen. Dies steigert ebenso die Akzeptanz der Behandlungsplanung. Die Kommunikation mit Überweisern und Laboren gestaltet

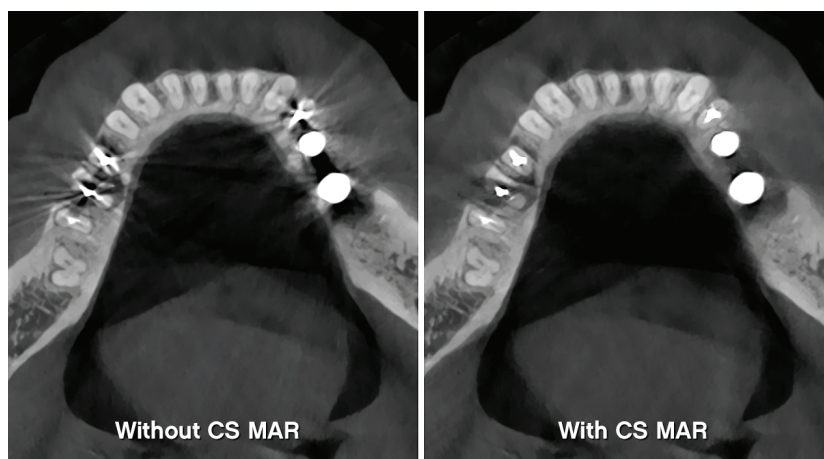


Abb. 2: Die automatische Metallartefakt-Reduzierung (MAR) sorgt dafür, dass Metallobjekte im Mundraum klarer dargestellt werden, links Darstellung ohne, rechts mit CS MAR.

sich mittels des kinderleichten Daten-exports und -transfers, unterstützt durch Drag-and-drop-Funktion, vollkommen reibungslos. Mit diesen und weiteren Funktionen unterstützt die Software die Optimierung des praxiseigenen Workflows und gestaltet die Arbeit effizienter.

**CARESTREAM DENTAL  
GERMANY GMBH**

Hedelfinger Straße 60  
70327 Stuttgart  
Tel.: +49 711 49067420  
deutschland@csdental.com  
www.carestreamdental.de

ANZEIGE





**VALO™  
GRAND**

LED-POLYMERISATIONSLEUCHE  
MIT BREITBANDTECHNOLOGIE

**DIE NEUE  
DIMENSION**

Folgen Sie uns!

-  facebook.com/  
ultradentproductsdeutschland
-  instagram.com/  
ultradentproducts\_deutschland
-  BLOG de.ultradent.blog

ULTRADENT.COM/DE

© 2021 Ultradent Products, Inc. Alle Rechte vorbehalten.