

STATISCHE UND DYNAMISCHE OKKLUSIONSPRÜFUNG: EFFIZIENT UND HYGIENISCH

Der Firma Bausch ist mit der Kombination aus der bewährten Arti-Fol Metallic-Folie schwarz-rot und einem integrierten Halter aus kaschiertem Karton zur einmaligen Verwendung eine Punktlandung in Hinsicht auf einfaches Handling, Hygiene und Anwenderfreundlichkeit gelungen.

Aufgrund der geringen Materialstärke von 12 µm passt sich die Folie hervorragend an das Kaurelief an. Arti-Fol metallic Complete markiert präzise und deutlich durch die beidseitige Farbbeschichtung, antagonistisch auf unterschiedlichsten Okklusalflächen. Somit kann mit nur einer Folie die statische und die dynamische Okklusion geprüft werden.

Durch die ergonomische Form des Karton-Halters wird eine Berührung mit der Farbe verhindert und gleichzeitig die Applikation im Mund des Patienten ohne Klemmpinzette ermöglicht. Die gebogene Form ermöglicht die Überprüfung des gesamten Zahnbogens

mit zwei Streifen Arti-Fol metallic Complete.

Eine Packung Bausch Arti-Fol metallic Complete BK 328 beinhaltet 100 Streifen zur Einmalanwendung, die zu jeweils 10 Streifen hygienisch verpackt sind.



**DR. JEAN BAUSCH
GMBH & CO. KG**

Oskar-Schindler-Straße 4
50769 Köln
Tel.: +49 221 70936-0
info@bauschdental.de
www.bauschdental.de

„ABSOLUTE FREIHEIT“ DANK ECHTER END-TO-END-WORKFLOWS

Alles dreht sich um Freiheit: von Kabeln, beim Angebot verschiedener Behandlungsmöglichkeiten und die Freiheit, mit den entsprechenden Partnern zusammenzuarbeiten, um Patienten eine optimale Behandlung zu bieten. Genau diese finden Anwender mit dem neuen Intraoralscanner CS 3800 und seinen umfassenden Workflow-Optionen. Er zählt zu den leichtesten, kompaktesten und zuverlässigsten Drahtlosscannern auf dem Markt. Das in Zusammenarbeit mit Studio F. A. Porsche entwickelte schlanke schnur-

lose Design sorgt dafür, dass der CS 3800 besser in der Hand liegt und dem Anwender erhöhten Komfort beim Scanvorgang bietet. Mit dem auf 16 x 14 mm vergrößerten Sichtfeld (Field of View, FOV) sowie der Tiefenschärfe von 21 mm bietet der CS 3800 diverse neue Möglichkeiten und erweitert als neuestes Modell Carestream Dentals Portfolio von Intraoralscannern, das auch den CS 3700 und den CS 3600 umfasst. Dank ihrer intuitiven Benutzeroberflächen sind alle drei Scanner ideal geeignet für Ärzte, die ihre Workflows digitalisieren möchten.

Der CS 3800 ebnet den Weg zu allen Möglichkeiten eines echten End-to-End-Workflows. Die leistungsstarke Software des Scanners CS ScanFlow 1.0.4 umfasst Indikationen für Restaurationen, implantatbasierte Restaurationen, Kieferorthopädie, Schlagschienen und mit der neuesten Software-Version auch für Zahnprothesen. So können Ärzte mehr Patienten mit den unterschiedlichsten klinischen Bedürfnissen behandeln. Erhältlich ist der Scanner mit einer Standardversion der Software – Ärzte haben jedoch die Möglichkeit, auf

eine umfassendere Version aufzurüsten, wenn die Ansprüche ihrer Praxis dies erfordern.

Zudem stellt der CS 3800 den Einstieg in ein offenes und flexibles „digitales Ökosystem“ dar, das Anwendern die Freiheit bietet, diejenigen Komponenten und Partner auszuwählen, die am besten zu dem von ihnen bevorzugten Workflow passen. „Heute dreht sich alles um die ‚vernetzte Praxis‘, die es Ärzten ermöglicht, Geräte, Software, Daten und Partner zu einer endlosen Anzahl möglicher Workflows zu kombinieren“, so Ed Shellard, Chief Dental Officer bei Carestream Dental. Um mehr über den CS 3800, CS ScanFlow oder das CAD/CAM-Portfolio von CS Solutions zu erfahren, besuchen Sie bitte die Website carestreamdental.com/CS3800



CARESTREAM DENTAL

Hedelfinger Straße 60
70327 Stuttgart
deutschland@csdental.com
www.carestreamdental.com

VOLLDAMPF FÜR DIE PRAXIS

Aufbereitungsspezialist Euronda bietet mit dem E10 einen Praxisautoklaven an, der seit seiner Markteinführung stetig optimiert wurde. Der Autoklav wurde dadurch noch leistungsfähiger und komfortabler. So konnten die Programmlaufzeiten verkürzt und die Zuverlässigkeit weiter erhöht werden. Die unverbindliche Preisempfehlung für diesen unentbehrlichen Praxisbegleiter liegt dabei weiterhin deutlich unter dem Niveau vergleichbarer Geräte. Der Einsatz optimierter Bauteile und einer grundlegend überarbeiteten Software machen den E10 zu Eurondas leistungsfähigstem Autoklaven. Im Schnellprogramm B134 benötigt er kaum mehr als 20 Minuten für das komplette Sterilisationsprogramm inklusive Trocknung. Dabei arbeitet er außer-

ordentlich sparsam: Lediglich 300 ml Wasser pro Zyklus werden durchschnittlich verbraucht. Zahlreiche Assistenzsysteme unterstützen das Praxispersonal bei der Anwendung und die Wartungstechniker beim Service des E10. Alles in einem: Ein moderner Autoklav, der die Bedürfnisse von Zahnärztinnen, Zahnärzten und Hygienefachkräften erfüllt. Mit dem parallelen Einsatz des Thermo-desinfektors Eurosafe 60 und des Folien-siegelgeräts Euroseal Valida ist Euronda einer der wenigen Hersteller, welcher den gesamten Arbeitskreislauf zur sterilen Aufbereitung von Medizinprodukten abdeckt und somit einen kompetenten Partner für die Technik im Steriraum darstellt. Erfahren Sie mehr unter <https://www.euronda.de/autoklaven>



EURONDA DEUTSCHLAND GMBH

Am Landwehrbach 5
48341 Altenberge
info@euronda.de
www.euronda.de

VIRTUELLER MESSESTAND UND JUBILÄUMSANGEBOTE



Der deutsche Hersteller von hochwertigen Dentalprodukten, Müller-Omicron GmbH & Co. KG mit Sitz in Lindlar/NRW, feiert sein 60-jähriges Bestehen. Heute ist das familiengeführte, mittelständische Unternehmen ein international renommierter Anbieter von Abformmaterialien, zahntechnischen Silikonem und Desinfektionsmitteln. Das wachsende Portfolio erfreut sich bei Zahnarzt und Zahntechniker gleichermaßen größter Beliebtheit. Ab 1. September 2021 startet Müller-Omicron

mit einer breit angelegten Marketingaktion den Jubiläumsendspurt mit attraktiven Gratisangeboten und Jubiläumspaketen mit einem Sparvorteil von 25 Prozent und mehr. Darüber hinaus bietet ein Besuch auf dem neu konzipierten virtuellen Messestand im 360-Grad-Design nicht nur eine ganz neue Sichtweise auf Produkte und Innovationen, sondern auch exklusive Online-Jubiläumsangebote. Ein Highlight: der virtuelle Auftritt entspricht dem realen IDS-Messestand zu

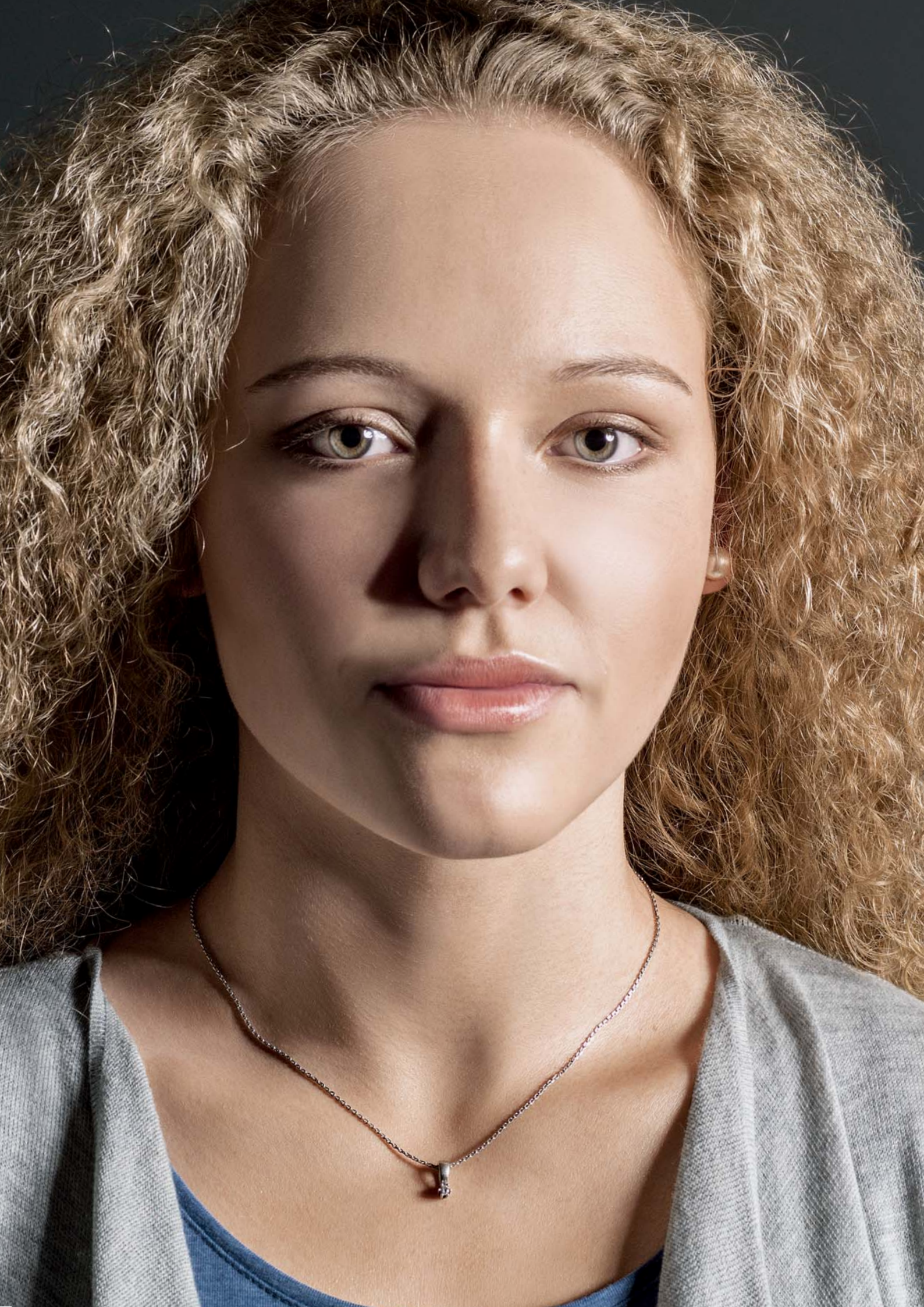
100 Prozent. So können Kunden, trotz der Teilnahmeabsage des Medizinprodukteherstellers an der Internationalen Dental-Schau (IDS) 2021, zumindest digitale IDS-Messeluft schnuppern und sich einen Überblick über das Gesamtortiment und Produktneuheiten verschaffen, egal, ob in Praxis oder Labor, im Büro oder von zu Hause aus. Ein absoluter Mehrwert mit Erlebnischarakter – davon ist Jens Günther, Marketingleiter des Unternehmens, vollends überzeugt. Hier geht es zum virtuellen Messestand und den Jubiläumsangeboten: www.mueller-omicron.de

Zum virtuellen
Messestand



MÜLLER-OMICRON GMBH & CO. KG

Schlosserstraße 1
51789 Lindlar
Tel.: +49 2266 47420
www.mueller-omicron.de



DENTAL- ENTDECKERIN

EINE AUSBILDUNG NACH DEN QUALITÄTS-
STANDARDS DES BVD MACHT NICHT ALLE GLEICH.
ABER JEDEN GLEICH BESSER.

Nach zwei Dritteln der Ausbildung hält die dentale Karriere einen ersten Höhepunkt für den Nachwuchs der BVD-Mitgliedsunternehmen bereit: Den Zertifikats-Lehrgang „Dentalfachberater/in IHK“. Er vermittelt einen intensiven Überblick über Materialien, Einrichtungen und Abläufe in Praxis und Labor. Nach einheitlichen Grundsätzen, objektiv, unabhängig und herstellerneutral. Für einen Beruf mit Zukunft.

Eine anerkannte Leistung Ihres BVD.
Mehr darüber hier: bvddental.de

DENTALE ZUKUNFT BEGINNT HEUTE.



DANK INTUITIVER SOFTWARE ZUM HOCHPRÄZISEN SCANERGEBNIS

Digitalisierung in der Zahnmedizin ist eine der Kernkompetenzen der orangedental.



Formschön, handlich, vielseitig, schnell und präzise – so präsentiert sich der neue Intraoral 3D-Scanner FUSSEN by orangedental. Der FUSSEN 3D-Scanner rundet den digitalen Workflow des Unternehmens optimal ab und bietet den idealen Einstieg.

Der FUSSEN 3D-Scanner findet Anwendung in den Gebieten KFO, Implantologie, komplexe Restaurationen, Totalprothetik, Ästhetische Zahnheilkunde sowie Zahntechnik. Die Integration in die bekannte, offene byzz^{nxt}-Software ermöglicht den Export der Daten in STL-, OBJ- und PLY-Formate sowie die Kompatibilität mit den gängigen CAD-Systemen wie z. B. exocad, 3Shape, inLab oder Dental Wings.

Dank federleichter 350 Gramm, seiner kompakten Abmessungen sowie einer kleinen, beheizten und autoklavierbaren Scannerspitze ist der FUSSEN 3D-Scanner einfach in der Handhabung, mit schnellen Scanzeiten und flexiblen Scanprotokollen. Durch eine Tiefenschärfe von 15 mm wer-

den hochpräzise Ergebnisse erreicht – mit einer Kantengenauigkeit unter 10 µm sowie einer Toleranz unter 30 µm im Zahnbogen. Die intuitive Software ermöglicht flexible Aufnahmemodi für alle dentalen Protokolle und geplanten Therapien – vollautomatisch werden die Scandaten durch künstliche Intelligenz optimiert. Die intelligente Analyse der Okklusion sowie der Unterschnitte auf Knopfdruck runden die Möglichkeiten der Software ab.

ORANGEDENTAL GMBH & CO. KG

Aspachstraße 11
88400 Biberach an der Riß
Tel.: +49 7351 47499-0
info@orangedental.de
www.orangedental.de

UMWELTFREUNDLICHE PRODUKTE FÜR DIE PRAXIS

Nachhaltigkeit und Umweltschutz nehmen in Zahnarztpraxen eine immer wichtigere Rolle ein. Auch wenn sich dies auf-

grund der gesetzlichen Vorgaben nur in bestimmten Bereichen umsetzen lässt, stehen Praxisinhaberinnen und -inhaber mittlerweile umweltfreundlichere Alternativen zur Verfügung: Bereits seit 2020 setzt Henry Schein auf nachhaltige Artikel und erweitert in diesem Jahr sein Portfolio um zusätzliche Produkte, die den täglich anfallenden Plastikmüll in der Praxis reduzieren können.

Im Portfolio des Full Service-Unternehmens finden sich nun Zahnbürsten aus Bambus sowie pflanzenbasierte Zahnseide aus Naturseide. Darüber hinaus setzt Henry Schein im Bereich der Absaugkanülen ebenfalls auf Nachhaltigkeit: Die neuen Bio-Einweg-Absaugkanülen bestehen aus fossilfreiem, biobasiertem Polyethylen und werden aus Zuckerrohr gewonnen – im Gegensatz zu herkömmlichem PE, bei dem fossile Rohstoffe, Öl und Erdgas verwendet werden. Alle Produkte aus der nachhaltigen Linie sind vegan, bis zu 100 Prozent aus nachwachsenden Rohstoffen hergestellt und somit

vollständig für die kommerzielle Kompostierung geeignet.

„Die Nachfrage nach umweltfreundlichen Produkten in Zahnarztpraxen ist in den letzten Jahren gestiegen. Wir haben auf diese Nachfrage reagiert und verstärkt in nachhaltige Produkte investiert, die – wenn auch bisher nur in kleinem Maße – zu einem ökologischeren Fußabdruck in der Praxis beitragen können“, sagt Anja Merten, Senior Marketing Manager Corporate Brand DACH.



HENRY SCHEIN DENTAL DEUTSCHLAND GMBH

Monzastraße 2a
63225 Langen
Tel.: +49 6103 757-6200
www.henryschein-dental.de

PREISOFFENSIVE: INVESTITION IN PRÄZISION

Effiziente Behandlungsabläufe, zeitgemäßer Komfort und elegantes Design, gepaart mit einer überragenden Zuver-

lässigkeit – all das vereint die innovative Behandlungseinheit EURUS des weltweit gefragten Herstellers Takara Belmont. Der

hydraulische Mechanismus des Patientensitzes gewährleistet eine sanfte sowie leise Bewegung, und die verfügbare Knickstuhlvariante vereinfacht Kindern sowie in ihrer Beweglichkeit eingeschränkten Menschen das Ein- und Aussteigen. Das Bedienfeld der EURUS ist in Form eines Touchpanels gestaltet, das sich durch ein unkompliziertes, intuitives Handling auszeichnet. Für beste Sicht sorgt die LED-OP-Leuchte der neuesten Generation. Durch ihre Individualisierbarkeit mittels unterschiedlicher Kunstlederfarben bietet die EURUS die passende Lösung für jeden Kundenwunsch.

Übrigens: Nutzen Sie die aktuelle Preisoffensive mit attraktiven Konditionen – jetzt beim Depot des Vertrauens nachfragen!



**BELMONT TAKARA COMPANY
EUROPE GMBH**

Tel.: +49 69 506878-0
www.belmontdental.de

DIGITAL VERNETZTE IMPLANTATBEHANDLUNG

NSK hat das chirurgische Mikromotorsystem SurgicPro weiterentwickelt: Es ist nun als Surgic Pro2 erhältlich. Surgic Pro2 ermöglicht eine Bluetooth-Anbindung des Osseointegrations-Messgeräts Osseo 100+ und via Link-Set eine Anbindung zum Ultraschall-Chirurgiesystem VarioSurg 3. Die Installation einer Anwendung und die Verbindung eines iPads mit dem Steuergerät ermöglicht die Echtzeitanzeige detaillierter Eingriffsdaten. Behandlungsparameter von Surgic Pro2 und auch Daten von Osseo 100+ können auf dem iPad angezeigt und gespeichert werden. Durch die Rückverfolgbarkeit der patientenspezifischen Behandlungsdaten lässt sich die Implantatbehandlung individuell auf den einzelnen Patienten anpassen. Die Geräte Surgic Pro2

und VarioSurg 3 lassen sich kabellos und hygienisch durch eine gemeinsame Fußsteuerung bedienen. Aber auch ohne Anbindung an weitere Geräte bietet Surgic Pro2 Vorteile für den Behandler: Der neue Mikromotor ist kürzer, leichter und somit noch ergonomischer geworden, mit einer hochauflösenden LED als Lichtquelle im Mikromotor lässt sich wie unter Tageslicht arbeiten, das Pumpenmodul arbeitet noch leiser und das Anbringen des Spülschlauchs ist noch handlicher geworden.

NSK EUROPE GMBH

Tel.: +49 6196 77606-0
www.nsk-europe.de

Bis Dezember 2021 ist
Surgic Pro2 zusammen mit
Osseo 100+ in einem
attraktiven Aktionspaket
erhältlich.



NEUES RÖNTGENSYSTEM FÜR MODERNSTE BILDGEBUNG AUSGEZEICHNET



Axeos, die Lösung von Dentsply Sirona für moderne Röntgenbildgebung, hat den iF Design Award erhalten – eine prestigeträchtige internationale Auszeichnung für die gelungene Kombination von Form und Funktion.

Das neue extraorale Bildgebungssystem von Dentsply Sirona, Axeos, hat einen weiteren Designpreis erhalten. Nach der

Auszeichnung mit dem renommierten Red Dot Award für Produktdesign im Vorjahr folgte nun der internationale iF Design Award. In ihrer Bewertung vergab die 98-köpfige internationale Jury Punkte für die Produktidee, Form, Funktion, Unterscheidungskraft und den Nutzwert. Axeos erzielte in allen Bereichen Bestnoten. Besonders beeindruckt waren die Jurymitglieder von der Form und Funktionalität des Systems, die eine höhere Qualität der Leistung und des Behandlungskomforts gewährleisten. Axeos ist eine moderne Bildgebungslösung mit hervorragender Qualität in 2D und 3D dank DCS-Sensortechnologie und echtem Autofokus, mit flexiblen 3D-Volumina für ein breites Indikationsspektrum und einer nahtlosen Anbindung an die ebenfalls preisgekrönte Bildgebungssoftware Sidexis 4 sowie an zahlreiche Behandlungsprogramme. Des Weiteren sorgen mehrere Merkmale für einen hohen Patientenkomfort: Positionierhilfen unterstützen das schnelle Erreichen

der optimalen Ausrichtung für eine Aufnahme. Zu guter Letzt schaffen Beleuchtungskonzepte wie Ambientelicht für Patienten eine angenehmere, beruhigende Atmosphäre. Mit Axeos sind klassische Standard-Panoramaaufnahmen (auch speziell für Kinder) oder extraorale Bissflügelaufnahmen möglich. Bei Bedarf kann das Gerät mit einem jederzeit nachrüstbaren Fernröntgenarm (links oder rechts) ausgestattet werden. Weitere Informationen finden Sie hier: www.dentsplysirona.com/axeos

DENTSPLY SIRONA DEUTSCHLAND GMBH

Fabrikstraße 31
64625 Bensheim
Tel.: +49 6251 16-0
contact@dentsplysirona.com
www.dentsplysirona.com

HOCHÄSTHETISCHE ERGEBNISSE ERZIELEN UND WERTVOLLE ZEIT SPAREN

Mit der Einführung des neuen Initial IQ ONE SQIN-Konzepts für hochästhetische farbliche Charakterisierungen und Micro-Layering mit malbarer Keramik stellt GC seine Expertise als Laborspezialist erneut unter Beweis. Mit dem neuen Konzept aus malbaren Farb- und Strukturmassen lassen sich Herstellungsprozesse im zahn-technischen Labor durch effiziente Farb-

und Formgebung vollkeramischer Restaurationen beschleunigen. Das malbare Farb- und Micro-Layering-Keramiksyste**m** basiert auf der bewährten GC Initial „IQ-Philosophie“ und besteht aus optimal aufeinander abgestimmten Keramikmaterialien. In Kombination können mit ihnen monolithische Restaurationen (Maltechnik) und Verblendgerüste

(Micro-Layering-Technik) aus Zirkonoxid oder Lithiumdisilikat für den Front- und Seitenzahnbereich effizient sowie ästhetisch hergestellt werden. Die mit GC Initial IQ ONE SQIN erzielten Ergebnisse sind ästhetisch betrachtet den konventionell geschichteten Restaurationen ebenbürtig. Aufgrund der einfachen und effizienten Anwendung lässt sich viel Zeit in den täglichen Arbeitsprozessen sparen – ganz gleich, für welche Technik man sich entscheidet.



GC GERMANY GMBH

Seifgrundstraße 2
61348 Bad Homburg
Tel.: +49 6172 99596-0
www.europe.gc.dental/de-DE