

## Sportmundschutz digital gedruckt

Im engen Austausch mit Sportwissenschaftlern und Profisportlern ist es der Dreve Dentamid GmbH, den Materialspezialisten aus Unna, gelungen, zwei verschiedene Methoden – die traditionelle Tiefziehtechnik und die digitale Drucktechnik – zu einem Produkt zusammenzuführen, das die bislang erhältlichen Mundschutze in Sachen Schutzwirkung und Tragekomfort übertrifft. Der Dreve Mouthguard professional 3D entspricht damit



einer zentralen Arbeitsprämisse bei der Entwicklung neuer Produkte, weil er das Beste aus zwei Welten miteinander vereint. Mit den digitalen Druckverfahren ist es nun möglich, Strukturen zu bauen, die die auftretenden Kräfte besser aufnehmen und auf den Mundschutz verteilen können. Damit sind die Zahnstrukturen besser geschützt als beim analogen Vorgängermodell mit starrer Schutzeinlage. Die filigrane Einlage mit einer Endhärte von circa 43 Shore A absorbiert durch ihre bionische Wabenstruktur die Krafteinwirkung auf die Zähne, Zahnfleisch und Knochenstruktur, spaltet sie über die Verbindungspunkte hochwirksam auf und verteilt sie auf den gesamten Schutzbereich. Die direkt auf die Kiefer einwirkenden Kräfte werden dadurch erheblich minimiert und die Gefahr von Frakturen effektiv reduziert. Übrigens: Nicht nur Sportler profitieren vom innovativen Dreve Mouthguard professional 3D. Im Vergleich zur rein analogen Mundschutzherstellung spart das Labor den sonst erforderlichen mittleren Tiefziehprozess nebst Ausarbeitungsschritten ein. Die gedruckte Einlage wird fertig angeliefert und muss nur noch individuell zugeschnitten und auf die Folie aufgebracht werden. Je nach Erfahrungsgrad sind fünf bis zehn Minuten Arbeitszeiterparnis möglich.



Infos zum Unternehmen

**Dreve Dentamid GmbH**

Tel.: +49 2303 8807-40 • [www.dentamid.dreve.de](http://www.dentamid.dreve.de)

## Preisoffensive: Investition in Präzision



Infos zum Unternehmen

Effiziente Behandlungsabläufe, zeitgemäßer Komfort und elegantes Design, gepaart mit einer überragenden Zuverlässigkeit – all das vereint die innovative Behandlungseinheit EURUS des weltweit gefragten Herstellers Takara Belmont. Der hydraulische Mechanismus des Patientensitzes gewährleistet eine sanfte sowie leise Bewegung, und die verfügbare Knickstuhlvariante vereinfacht Kindern sowie in ihrer Beweglichkeit eingeschränkten Menschen das Ein- und Aussteigen.

Das Bedienfeld der EURUS ist in Form eines Touchpanels gestaltet, das sich durch ein unkompliziertes, intuitives Handling auszeichnet. Für beste Sicht sorgt die LED-OP-Leuchte der neuesten Generation. Durch ihre Individualisierbarkeit mittels unterschiedlicher Kunstlederfarben bietet die EURUS die passende Lösung für jeden Kundenwunsch.

Übrigens: Nutzen Sie die aktuelle Preisoffensive mit attraktiven Konditionen – jetzt beim Depot des Vertrauens nachfragen!

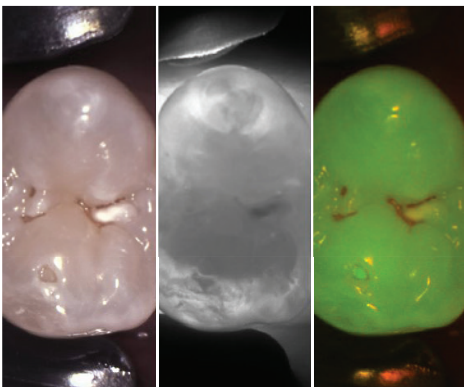
**Belmont Takara Company Europe GmbH**

Tel.: +49 69 506878-0 • [www.belmontdental.de](http://www.belmontdental.de)



## Dreifache Diagnostik auf einen Klick

Die DIAGNOcam Vision Full HD von KaVo erstellt bemerkenswert klare und völlig verzerrungsfreie Full-HD-Bilder in Echtzeit und ermöglicht dreifache Diagnostik mit nur einem Klick: Intraoral-, Transilluminations- und Fluoreszenz-Aufnahmen können in nur einem Schritt gemacht werden. Alle Bilder – von der Porträt- bis zur Makro-Aufnahme – werden automatisch optimiert, um eine naturgetreue Farbwiedergabe zu ermöglichen. Auch bei extremer Vergrößerung und unabhängig vom Abstand zum Objekt bleiben diese stets automatisch scharf, ohne einen Knopf zum Fokussieren des Bildes drücken zu müssen – so sind selbst kleinste Details präzise erkennbar. Und sogar ein Verwackeln beim Auslösen wird durch das intelligente System ausgeglichen, um sicherzustellen, dass jedes Bild verzerrungsfrei und wertbar ist.



KaVo Dental GmbH  
www.kavo.com



Infos zum Unternehmen

## Schmerzfremde Betäubung durch computerassistierte Injektionen

CALAJECT™ unterstützt den zahnärztlichen Behandlungsalltag in mehrfacher Hinsicht: Es bietet Patienten eine sanfte und schmerzfreie Injektion, ermöglicht Behandlern eine entspanntere Arbeitssituation und fördert so das Vertrauen zwischen Zahnarzt und Patient. Grund hierfür ist die intelligente und sanfte Verabreichung von Lokalanästhetika. Ein zu Beginn langsamer Fluss verhindert den Schmerz, der entsteht, wenn ein Depot zu schnell gelegt wird. Selbst palatinale Injektionen können vorgenommen werden, ohne dass der Patient Unbehagen oder Schmerz empfindet. Der Griff um das Handstück verbessert die Taktilität und sorgt dafür, dass der Behandler während der Injektion in einer entspannten und ergonomischen Haltung arbeiten kann. Es sind keine Fingerkräfte nötig, sodass eine Belastung von Muskeln und Gelenken vermieden wird. Durch die Möglichkeit einer guten Fingerstütze kann die Kanüle während der Injektion vollkommen still an einer Stelle gehalten werden. Das Instrument eignet sich für alle odontologischen Lokalanästhesien, da das System Programmeinstellungen sowohl für die intraligamentäre (PDLA) und die Infiltrationsanästhesie als auch für die Leitungsanästhesie hat. Der computergesteuerte Fluss in allen drei Programmen ermöglicht das leichte Legen einer schmerzfreien Betäubung – selbst palatinal. Zusätzliche kostenaufwendige Verbrauchsstoffe sind nicht vonnöten. Es werden Standard-Dentalkanülen und -Zylinderampullen verwendet. Die Kontrolleinheit wird über einen hygienischen Touchscreen mit einer einfachen Programmwahl gesteuert. Das Gerät lässt sich mit einem Fußschalter bedienen, der im Lieferumfang enthalten ist.



RØNVIG Dental Mfg. A/S, Dänemark • Vertrieb Deutschland • Tel.: +49 171 7717937 • www.ronvig.com • www.calaject.de

## Paste erleichtert das Markieren von Druckstellen bei Prothesen

Bio-Ink®-Flow ist eine grüne, leicht aufzutragende Paste mit hoher Viskosität zur Darstellung von Druckstellen auf der Schleimhaut und Abzeichnung auf der Prothese. Sie wird zur Anzeichnung von Punkten, Flächen und Linien auf der Mundschleimhaut, wie zum Beispiel Druckstellen, AH-Linie und Schleimhautbändern verwendet. Die relevanten Stellen werden mit der Paste auf der vorher getrockneten Schleimhaut eingefärbt. Beim Einsetzen der getrockneten Prothese überträgt sich die an der Druckstelle aufgetragene Farbe auf die Unterseite der Prothese, die anschließend nachbearbeitet werden kann. BIO-Ink®-Flow Druckstellen-Marker ist im Set BK 205 inklusive 50 Magic-Brush™ Applikatoren im Dentalfachhandel erhältlich.

**Dr. Jean Bausch GmbH & Co. KG**

Tel.: +49 221 70936-0

[www.bauschdental.de](http://www.bauschdental.de)



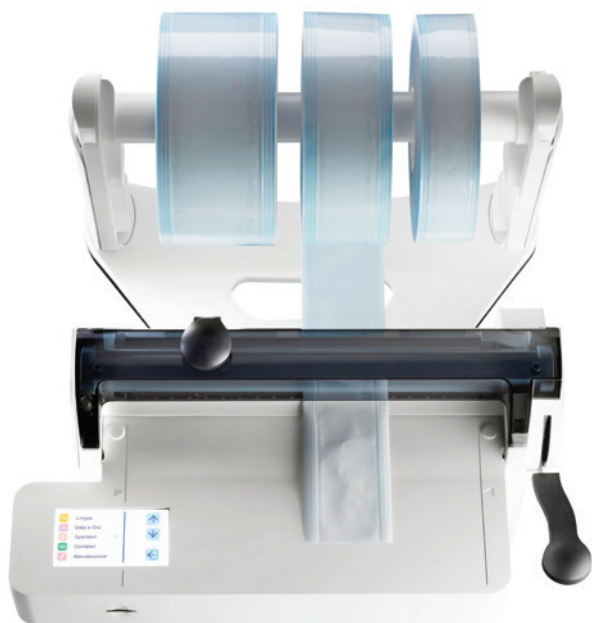
## Mobile Behandlungseinheit erlaubt hochstehende Seniorenzahnmedizin

Die Anzahl der Betagten und Pflegebedürftigen in unserer Gesellschaft steigt stetig. Durch Immobilität und Demenzerkrankungen vieler älterer Patienten wächst der Bedarf an mobilen Zahnbehandlungen rapide. Die meisten Betagten verfügen, anders als in der Vergangenheit, über eigene Zähne. Diese Patientengruppe komfortabel und professionell zu bedienen, ermöglicht die smarte Lösung SMART-PORT Premium von BPR Swiss. Mobile Zahnärzte kämpfen meist mit leistungsschwachen oder schwer transportierbaren Dentaleinheiten.

Der SMART-PORT Premium vereint die wichtigsten Funktionen einer Dentaleinheit in einem nur 12 Kilogramm leichten tragbaren Koffer, der für längere Distanzen bequem auf dem DENTA-TROLLEY gerollt werden kann. Dabei bietet der SMART-PORT Premium, auf weltweit einzigartige Weise, volle Leistung der Handstücke und Absaugung (300 l/min) wie eine fix installierte Dentaleinheit. So kann ein breites Therapiespektrum mit höchster Qualität abgedeckt werden. Aus Sicht des Anwenders sagt Prof. Dr. Georg Gaßmann (EU | FH Europäische Fachhochschule Rhein/Erft GmbH – Campus Köln) dazu: „Wichtig sind für uns bei einer mobilen Einheit in erster Linie handliche Transportierbarkeit, einfache Montierbarkeit, solide Bauweise, Hygienefähigkeit und am allerwichtigsten eine hohe Leistung bei der Behandlung. Mit dem SMART-PORT, der uns bisweilen vergessen lässt, dass es sich um einen mobilen Einsatz handelt, liegen wir sehr nahe am Optimum.“



**BPR Swiss GmbH** • Tel.: +49 40 18024487 • [www.bpr-swiss.com](http://www.bpr-swiss.com)



## Sterilgut validiert einfach und schnell verpacken

Verpacken, schweißen und automatisch dokumentieren – das Euroseal Validator ist der zuverlässige und flexible Partner für die validierte Sterilgutverpackung. Mit dem letzten Modell-Update ist die Nutzerführung nochmals vereinfacht worden. Display und Menüauswahl wurden modernisiert und sorgen für einen flüssigen Bedienkomfort. Ausgerüstet mit SD-Card, LAN oder WLAN werden die Siegelparameter in das Praxissystem übertragen. Einen weiteren Entwicklungsschritt hat das Heizsystem des Euroseal Validator genommen. Hierdurch konnte das notwendige Aufheizen bis zu 70 Prozent beschleunigt werden und der geringe Stromverbrauch macht das Validator äußerst wirtschaftlich. Ein patentierter Rollenhalter mit doppelter Kapazität, ein integrierter Arbeitstisch und ein übersichtliches Touchpanel sorgen für einen kompakten Aufbau und eine einfache Handhabung. Damit Verpackungsprozesse bei der Aufbereitung von Medizinprodukten validierbar sind, speichert das Euroseal Validator alle wichtigen Siegelparameter, wie Temperatur, Druck, Zeit, Charge, Benutzer, Freigabe usw. Das sichert die Dokumentation sowie Rückverfolgbarkeit und ermöglicht die normenkonforme Sterilgutverpackung gemäß DIN EN11607-2, DIN EN868-5 und Empfehlungen des Robert Koch-Instituts.



Infos zum Unternehmen

**EURONDA Deutschland GmbH**  
Tel.: +49 2505 9389-0  
www.euronda.de

## Jetzt Cavitron Insert Cash-back Aktion nutzen

Cavitron ist seit Jahrzehnten Synonym für marktführende Ultraschall- und Zahnreinigungstechnologie. Durch herausragende Leistungen und innovative Ideen hat Cavitron in der Prophylaxe und Parodontaltherapie zahlreiche Fans gewonnen. Das magnetostruktive Antriebskonzept erzeugt schonende, elliptische bis kreisrunde Schwingungen (circa 18.000 – 40.000 pro Sekunde). Die Leistungsabgabe erfolgt, anders als mit nur zwei Seitenflächen bei piezoangetriebenen Geräten, über alle nutzbaren Seitenbereiche. Cavitron sorgt für eine extrem leise Arbeitserfahrung und eignet sich perfekt für empfindliche Patienten. Die Kombination der speziellen Produkteigenschaften von Cavitron, wie zum Beispiel schneller Wechsel der Einsätze (Quick Connect Insert), ermöglicht Ihnen und Ihren Patienten eine effektive und nachhaltige Parodontaltherapie. Der Unterschied zu anderen Antriebskonzepten ist durch den Patienten deutlich spürbar! Die Patientenakzeptanz der Cavitron Geräte ist aufgrund der geringen Vibration an der Zahnoberfläche und der gewebeschonenden Reinigungsweise sehr hoch, was zahlreiche Umfragen bestätigen. Cavitron Ultraschall-Einsätze haben einen guten subgingivalen Zugang und adaptieren optimal an der Wurzeloberfläche. Die Einsätze sind für jede klinische Indikation in der dafür exakt passenden Formgebung erhältlich.



Jetzt Cavitron **Insert Cashback Aktion** und 20 Euro Nachlass sichern. Ein altes magnetostruktives Insert einsenden – 20 Euro Nachlass auf ein neu bestelltes Cavitron Insert erhalten. Nur 1:1 umsetzbar, keine Summierung der Gutschriften auf ein neues Insert möglich.

Gültig vom 15.9. bis 15.10.2021. Bitte der Einsendung das ausgefüllte Rücksendeformular beilegen ([www.hagerwerken.de](http://www.hagerwerken.de)). Bei Annahme des Angebots ist eine Rücksendung der eingesendeten Inserts ausgeschlossen.



**Hager & Werken GmbH & Co. KG**  
Tel.: +49 203 992690  
www.hagerwerken.de

Infos zum Unternehmen

## Computergesteuerte Anästhesie ohne Einweg-Verbrauchsmaterialien

Sie möchten als Zahnarzt Patienten eine schmerzfreie Anästhesie bieten – das Injektionssystem Dentapen® macht es möglich. So werden komplexe intraligamentäre Anästhesien leichter durchgeführt. Mit drei Injektionsgeschwindigkeiten zur kontrollierten Verabreichung des Lokalanästhetikums, ILA-Modus und automatischer Selbstaspiration ermöglicht die ultrakompakte Motorspritze eine schmerzfreie Anästhesie mit einem perfekt gesteuerten Fluss. Taube Lippen oder Wangen werden vermieden. Der Dentapen® ist batteriebetrieben, leicht und ergonomisch und umfasst autoklavierbares Zubehör. Zudem wird das System in der Schweiz hergestellt und bietet zurzeit eine Garantie von drei Jahren.

Weitere Informationen und Bestellungen unter: [info@dentapen.ch](mailto:info@dentapen.ch)



**Juvaplan SA**

Tel.: +41 76 4072126

[www.dentapen.de](http://www.dentapen.de)

## Telematikinfrastruktur – Tor zur digitalen Zukunft



Infos zum Unternehmen



Über Konnektoren (Hardwarekomponenten) erfolgt die Anbindung an die TI. Diese sind somit auch für die sichere Kommunikation über KIM unabdingbar.

**CompuGroup Medical  
Deutschland AG  
BU Telematikinfrastruktur**  
Tel.: 0800 5332829  
[www.cgm.com/de](http://www.cgm.com/de)

software, die CGM ebenfalls anbietet. So gelangen die über KIM kommunizierten Informationen automatisch in das Praxisinformationssystem und werden dem entsprechenden Patienten zugeordnet.

**eHKP und eAU werden Pflicht:** Eine Umstellung auf die eHKPs ist bereits ab 2022 möglich. Ab 2023 wird die elektronische Kommunikation verpflichtend, um so die „Grundsatzvereinbarung über ein elektronisches Beantragungs- und Genehmigungsverfahren für Leistungsanträge nach den BEMA-Teilen 2 bis 5 gemäß § 87 Abs. 1 Satz 8 SGB V“ zu erfüllen, die schon 2019 beschlossen wurde. Bereits ab Oktober 2021 ist der elektronische Versand der eAU über KIM verpflichtend.

Und so funktioniert KIM: Heil- und Kostenpläne werden nicht mehr manuell erzeugt und den Patienten zur Weitergabe an die Krankenkasse für die Bewilligung ausgehändigt. Vielmehr wird der eHKP direkt von der Praxis über KIM elektronisch an die Krankenkasse übermittelt. Auf dem gleichen Weg erfolgt die Rückmeldung entweder als bewilligt, bewilligt nach Korrektur oder abgelehnt. Die Patienten erhalten lediglich eine gekürzte übersichtliche Version des Plans für ihre Unterlagen. Dieser automatisierte und fast papierlose Prozess spart den Mitarbeitenden an der Rezeption in Summe viel Zeit. Außerdem verhindert die direkte Kommunikation mit den Kassen, dass HKPs verloren gehen oder bewusst nicht an die Krankenkasse weitergeleitet werden und es so zum Abbruch einer Behandlung kommt.

Weitere Informationen finden Sie unter [www.ti-kim.de](http://www.ti-kim.de) und Allgemeines zur TI unter [www.cgm.com/ti](http://www.cgm.com/ti)

Heil- und Kostenpläne (HKP) sowie Arbeitsunfähigkeitsbescheinigungen (AU) sind zwei Beispiele für Dokumente, die künftig ausschließlich auf elektronischem Wege kommuniziert werden dürfen. Der Zugang zu dieser sicheren elektronischen Zukunft erfolgt über die TI (Telematikinfrastruktur) und die Nutzung von KIM (Kommunikation im Medizinwesen).

Hinter KIM, Kommunikation im Medizinwesen, verbirgt sich ein E-Mail-Adressverzeichnis, das im Gegensatz zu den Lösungen regulärer Anbieter über eine Verschlüsselungstechnik sowie elektronische Signatur verfügt und so den sicheren und geschützten Austausch sensibler medizinischer Daten ermöglicht. Zu den größten und renommiertesten KIM-Anbietern zählt die CompuGroup Medical (CGM). Ein besonderer Vorteil der CGM-KIM-Postfächer ist die Verzahnung mit der Praxis-

## Verbessertes Matrizenband mit Antihafbeschichtung und einfaches Platzieren

Garrison Dental Solutions stellt nun eine neue Linie der Teilmatrizenbänder mit Antihafbeschichtung vor: die Composi-Tight® 3D Fusion™ Full Curve Matrizenbänder. Das neue Matrizenband stellt den Höhepunkt von mehr als 20 Jahren Forschung und Entwicklung im Bereich der Teilmatrizenmaterialien dar. Sie verfügen über ein innovatives Design mit einer radikaleren Krümmung, die es ermöglicht, das Band weiter um den Zahn zu schließen, sodass es dem Zahnarzt während des restaurativen Verfahrens nicht im Weg ist. Diese ausgeprägte Krümmung verbessert auch insgesamt die Anpassungsmöglichkeiten, sodass es nun einfacher ist, Restaurationen zu fertigen, die sich stärker an der Anatomie des Zahns orientieren. Zudem wurde mit der neuen Grab-Tab™-Greifflasche, die sich mit jedem Instrument hervorragend kontrollieren lässt, die Platzierung deutlich vereinfacht. Darüber hinaus sind die neuen Matrizenbänder mit der von Garrison entwickelten SlickBands™-Antihafbeschichtung ausgestattet. Laut internen Daten reduziert diese Antihafbeschichtung die Adhäsion von Bondings und Kompositen um 92 Prozent, sodass sichergestellt ist, dass sich die Bänder problemlos wieder entfernen lassen – unabhängig vom jeweiligen Verfahren. Und schließlich verfügen die bleibenden Bänder über verbesserte subgingivale Laschen, die Schürzen ähneln. Dank der zusätzlichen Länge gleiten sie unter den Sulkus und passen sich dem Zahnhals besser an. Die Bänder sind als Set sowie in fünf Größen erhältlich: Pedo/Prämolaren, Pedo/Prämolaren mit subgingivaler Lasche, Molaren, große Molaren und große Molaren mit subgingivaler Lasche.



**Garrison Dental Solutions**

Tel.: +49 2451 971409

[www.garrisondental.com](http://www.garrisondental.com)

Infos zum Unternehmen

## Neues PMMA für CAD/CAM-Prothesenbasen

Jetzt auch komplett aus einem System: Nach CediTEC DT (Denture Teeth) für die Herstellung von Prothesenzähnen bringt VOCO nun mit CediTEC DB (Denture Base) das passende Material zur Herstellung von Prothesenbasen in die Praxen und Labore. In Kombination mit dem Befestigungsmaterial von CediTEC lassen sich vollständige Prothesen für den herausnehmbaren Zahnersatz aus nur einem System herstellen – das spart Arbeitsschritte und damit Zeit. Dabei garantiert das CAD/CAM-Fräsverfahren enorme Präzision und Passgenauigkeit. Gleichzeitig lässt sich die Prothesenbasis auch mit V-Print dentbase drucken. Alle Materialien sind schnell reproduzierbar. CediTEC DB ist ein bereits ausgehärtetes PMMA in 98er-Disc-Form und 30 mm Höhe, welches in universelle Disc-Halterungen von marktüblichen Fräsgenäten passt. Das Material punktet dabei mit einer hohen Schlagzähigkeit und Festigkeit, sodass der Patient von einer langen und komfortablen Tragedauer profitiert. Auch weitere klinische Faktoren wie die Anlagerung von Plaque oder eine Verfärbungsneigung sind bei CediTEC DB auf ein Minimum reduziert. Neben der optimalen Passform und der hohen Stabilität bietet der innovative Kunststoff zahlreiche Möglichkeiten zur Individualisierung – für eine natürliche und ästhetische Optik.



VOCO GmbH • Tel.: +49 4721 719-1732 • [www.voco.dental](http://www.voco.dental)

## Spezielle Prophylaxe für Senior\*innen

Die Alterszahnmedizin rückt immer mehr in den Fokus der Prophylaxe-Expert\*innen. Eingeschränkte Mobilität, Mundtrockenheit und Allgemeinerkrankungen – für ältere Menschen erhöht sich mit diesen Faktoren nicht nur das Kariesrisiko, auch die zuverlässige Plaqueentfernung, z. B. mit meridol® med CHX 0,2 %, wird immer wichtiger. Bei älteren Menschen empfiehlt sich zur Kariesvorbeugung eine Zahnpaste mit hochdosiertem Fluorid, wie beispielsweise Duraphat® Zahnpaste (5.000 ppm aus Natriumfluorid). Sie verleiht den Zähnen einen zusätzlichen Schutz. Für die tägliche Plaqueentfernung sowie für die Pflege trockener Mundschleimhaut wird eine Zahnbürste mit weichen Borsten empfohlen. Hierfür eignet sich beispielsweise die meridol® Zahnbürste SANFT mit mikrofeinen Borstenenden, die Speisereste und Plaque gründlich von der Oberfläche der Zähne bis hin zum Zahnfleischsaum entfernen. Zusätzlich ist die ergänzende tägliche Anwendung einer Mundspüllösung sinnvoll. Bei Spülungen mit Anti-Plaque-Wirkung – zur Kurzzeitanwendung – hat sich seit Jahren der Wirkstoff Chlorhexidin (CHX) in einer Konzentration von 0,2 Prozent (z. B. meridol® med CHX 0,2 % Mundspülung) etabliert. Seit Kurzem ist die Mundspüllösung in der 1-Liter-Flasche für die Praxis erhältlich.



CP GABA GmbH

Tel.: +49 40 7319-0125

[www.cpgabaprofessional.de](http://www.cpgabaprofessional.de)

### AKTION

Mit dem Gutscheincode „HERBST“ erhalten ZWP-Leser 10 % Neukundenrabatt auf die neue Herbstkollektion. Einfach im Onlineshop den Code eingeben und Bestellung absenden!

## Modernes Praxis-Upgrade mit *pflegefreien Blumen*

Der Kunde ist König – das gilt selbstverständlich auch für die moderne Zahnarztpraxis in Bezug auf ihre Patienten. Der Patient soll im Fokus des Praxispersonals stehen und sich zudem in den Räumlichkeiten wohl und willkommen fühlen. Genau hier setzt Blütenwerk an, in dem es der Praxis hilft, zwei Fliegen mit einer Klappe zu schlagen: Mit Kunstblumenarrangements in Premiumqualität erfährt die Praxis ein Upgrade an Wohlfühlatmosphäre, während lästiges und zeitraubendes Blumenmanagement vor Ort entfällt.

Klassische Hortensien, leuchtende Beeren, farbenfrohe Dahlien oder auch exotische Blüten, der Herbst bietet eine Vielzahl unterschiedlicher Blumen, die Blütenwerk zu exklusiven Arrangements verarbeitet. Sie wirken täuschend echt und sind nur durch Anfassen von ihren Vorbildern zu unterscheiden. Damit verschaffen niedergelassene Mediziner ihren Räumen ein einladendes Ambiente, ohne permanent für die Neubeschaffung oder Pflege von Blumen und Grünpflanzen sorgen zu müssen. Die Blütenwerk-Kreationen sind dauerhaft haltbar, sehen immer frisch aus und sind auch unter hygienischen Aspekten im Vorteil gegenüber Echtpflanzen: keine Blumenerde, keine Insekten, keine Gerüche durch welkende Blüten und Blätter.

**DEKORATION IM ABO**: Immer mehr Kunden nutzen inzwischen das saisonale und flexible Blumenabo, um ihren Empfangsbereich oder ihr Wartezimmer abwechslungsreich und der jeweiligen Jahreszeit angemessen zu verschönern. Mit den Kunden wird gemeinsam eine Designlinie für das gesamte Jahr entwickelt. Zu festgelegten Terminen werden die Blumen ausgeliefert und die anderen wieder mitgenommen. Logistisch ist der Austausch der Blumenarrangements so konzipiert und abgestimmt, dass für die Kunden überhaupt kein Aufwand entsteht. Selbstverständlich kann das Abo problemlos gekündigt werden.

Einzelne Bestellungen erfolgen problemlos und schnell über den Blütenwerk-Online-Shop, der die saisonalen Gestecke und beliebten Bestseller präsentiert [www.bluetenwerk.de](http://www.bluetenwerk.de)



Blütenwerk GmbH

Tel.: + 49 221 29942134

[www.bluetenwerk.de](http://www.bluetenwerk.de)

## Das moderne Zahnaufhellungssystem mit LED-Technologie für zu Hause



Das Pola LED-Mundstück deckt beide Zahnbögen ab und hat eine Universalgröße, es ist keine Praxisbehandlung und keine individuelle Schiene notwendig: zeitsparend für Patient und Zahnarzt in hochwertig gestalteter Verpackung. Ein Pola Light Kit enthält:

- 1 x Pola LED-Mundstück
- 4 x 3 g Pola Day-Zahnaufhellungsspritzen
- 1 x USB-Ladekabel
- 1 x Bedienungsanleitung mit Zahnfarbschema

Die Pola-Produktpalette zur Zahnaufhellung wurde bereits bei Millionen von Patienten weltweit erfolgreich eingesetzt. SDI engagiert sich nachhaltig für bessere Lösungen zur Zahnaufhellung, die sicher, einfach und wirkungsvoll sind. Die Pola-Zahnaufheller sind eine australische Innovation und bei jedem Dentaldepot erhältlich.

SDI Limited freut sich, die Einführung von Pola Light bekanntzugeben: ein fortschrittliches Zahnaufhellungssystem, das die preisgekrönte Aufhellungsformel von Pola mit einem LED-Mundstück kombiniert, welches die Aufhellung beschleunigt. Das Pola Light-System wird mit Pola Day 6 % Wasserstoffperoxidgel geliefert. Pola Light ist einfach und komfortabel mit einer Behandlungsdauer von nur 20 Minuten pro Tag zu Hause anzuwenden. Die Gele wirken schnell und entfernen dank ihrer Zusammensetzung Langzeitverfärbungen in nur fünf Tagen. Dank hoher Viskosität und neutralem pH-Wert sorgen die Gele für den höchsten Patientenkomfort bei einem Zahnaufhellungssystem für zu Hause. Die einzigartige Mischung schonender Zusatzstoffe und der hohe Wasseranteil verringern Empfindlichkeiten.



**SDI Germany GmbH**  
Tel.: +49 2203 9255-0  
[www.sdi.com.de](http://www.sdi.com.de)  
Infos zum Unternehmen

## Flugzeugtrolley-Rollwagen, die den Unterschied machen

Ursprünglich wurden Flugzeugtrolleys für die Luftfahrt entwickelt und werden dort genutzt, um Passagiere an Bord zu verwöhnen. Aber ihre Eigenschaften eignen sich auch perfekt für die Nutzung in der Zahnarztpraxis. Sie bieten viele Vorteile und erleichtern die tagtäglichen Arbeitsprozesse:

- Hervorragende Mobilität durch Wendigkeit und leichtes Gewicht
- Gut organisierter Stauraum für Behandlungsequipment
- Vielseitig einsetzbar – als Lagermöglichkeit sowie während der Behandlung
- Hygiene und Sterilität – durch die Verwendung von Aluminium gut umsetzbar
- Ein Hingucker für jede Praxis, der auch Ihre Patienten begeistern wird
- Personalisierung der Wände möglich, z. B. Aufbringen Ihres Logos
- Vielfach bewährt bei Zahnärzten im Einsatz

Für Fragen stehen wir gerne telefonisch oder per E-Mail unter [info@trolley-dolly.de](mailto:info@trolley-dolly.de) zur Verfügung.

**Trolley Dolly – Flugzeugtrolleys and more**  
Tel.: +49 1514 6660594 • [www.trolley-dolly.de](http://www.trolley-dolly.de)



[www.trolley-dolly.de](http://www.trolley-dolly.de)