

Die Freiheit ist zum Greifen nah

Der neue kabellose Intraoralscanner CS 3800.

Am 12. Juli 2021 präsentierte Carestream Dental den neuen kabellosen Intraoralscanner CS3800 und zwei neue Softwarelösungen. Das bestehende Produktportfolio (CS3600 und CS3700) wird somit noch innovativer und attraktiv für Zahnärzte im Praxisalltag.



Mit dem CS3800 Wireless machen Zahnarztpraxen eine ganz neue Erfahrung mit ihrem Zugang zum digitalen Abdruck: die Erfahrung, frei zu sein. Freiheit – das bedeutet frei von Kabeln, Freiheit, den eigenen Workflow umzusetzen, Freiheit, nur für das zu bezahlen, was sie auch wirklich verwenden, Freiheit, mit ihren Partnern zu arbeiten – auf ihre bevorzugte Art und zu dem von ihnen gewählten Zeitpunkt.

Entscheidende Vorteile des CS3800 Wireless

- Leistungsstarker, kabelloser Intraoralscanner für eine optimale Mobilität und eine nahtlose Benutzererfahrung.
- Mit einem Gewicht von nur 240g (Akku und Spitze) ist der CS3800 Wireless einer der leicht-

testen und kompaktesten Intraoralscanner auf dem Markt.

- Schnelleres und einfacheres Scannen dank eines grösseren Sichtfelds und einer verbesserten Tiefenschärfe.
- Volle Kontrolle der intraoralen Einsatzmöglichkeiten direkt am Handteil.
- Intuitive Scan-Erfahrung und optimierte Verbindung mit Dentallaboren dank der Funktionen von CS ScanFlow 1.0.4 Software und CS Connect 4.5.

Bestandskunden profitieren von den neuen Softwarelösungen

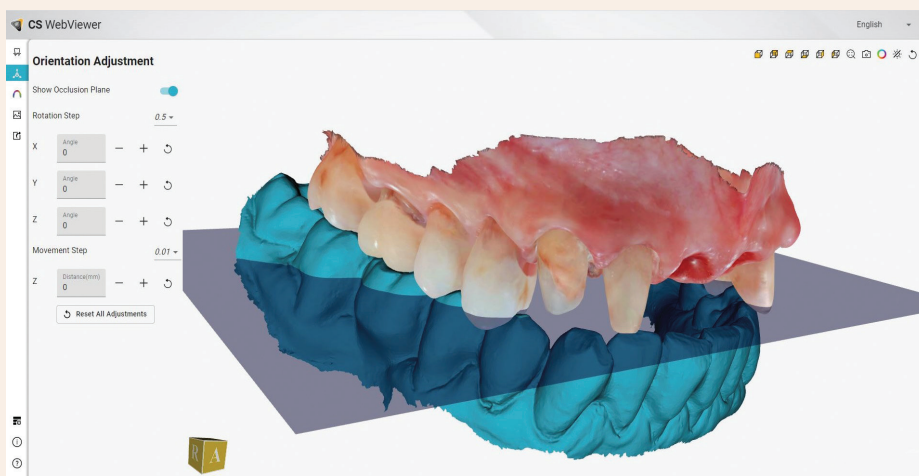
Die neue verbesserte CSScanFlow 1.0.4 unterstützt die Intraoralscanner CS3600, CS3700 und den neuen CS3800 Wireless. Ab Oktober profitieren alle Bestandskunden der genannten Produkte von den Updates auf die Standard-Version von CSScanFlow. Durch das Upgrade auf CSScanFlow Premium können erweiterte Zusatz-

funktionen freigeschaltet werden. Bestandskunden, die den Scanner mit CS Advantage gekauft haben, erhalten ebenfalls ab Oktober das Upgrade auf CS ScanFlow Premium ohne Zusatzkosten.

Perfekter Datenausch

Der neue Cloud-basierte CSWeb-Viewer ermöglicht es dem Labor, den 3D-Datensatz in voller HD-Farbe, in Echtzeit und ohne zusätzliche Softwareinstallation anzuzeigen. Damit werden sowohl die Scanüberprüfung als auch die Kommunikation zwischen Arzt und Labor vereinfacht. Durch den im Web-Viewer integrierten Datenexport gelangt das Labor einfach an die offenen Datenformate wie STL oder PLY.

Beginnend mit CSConnect Version 4.5 steht CSConnect jedem Benutzer eines Carestream Dental Intraoralscanners zur Verfügung und erfordert nicht länger die Aufnahme eines CS Advantage Plans.



Produkteportfolio im Bereich des digitalen Abdrucks

Als offizieller und zertifizierter Handelspartner von Carestream Dental für die Schweiz baut Jordi Röntgentechnik AG das Produkteportfolio im Bereich des digitalen Abdrucks weiter aus. Mit diesem neuen Scanner-Portfolio kann nun vom Einstiegsprodukt, CS3600, CS3700, bis zum hochwertigen kabellosen Scanner CS3800 alles abgedeckt werden. Alle Lösungen eignen sich für digitale Scans von Restaurationen, Implantaten und insbesondere von Ganzkieferscans – eine Funktion, die besonders für den neuen Scanner hervorgehoben werden sollte.

Überzeugen Sie sich selbst und vereinbaren Sie mit uns eine Teststellung des innovativen Intraoralscanners CS3800 für Ihre Praxis. [DT](#)

Jordi Röntgentechnik AG

Tel.: +41 61 417 93 93 · www.rxtch.ch

Mundgesundheit ein Leben lang

Signal – die Marke für die ganze Familie.

Bei Signal heisst es «Putz mit mir!»: Familien wird Lust auf das gemeinschaftliche Zähneputzen gemacht, und der gesundheitliche Nutzen geht einher mit gemeinsam verbrachter Zeit und Spass.

Es ist wesentlich wahrscheinlicher, dass Kinder regelmässig Zähne putzen, wenn auch ihre Eltern das morgens und abends tun. Wenn Familien

speziellen Formulierungen für gesunde und natürlich weisse Zähne sowie für vitales Zahnfleisch.

Für alle Altersgruppen

Die Produktpalette von Signal richtet sich an alle Altersgruppen. Für die Jüngsten gibt es Signal Kids Milchzahn-Gel für null bis sechs Jahre und

Signal Junior Zahngel ab sechs Jahren mit altersgerechtem Fluoridgehalt. Gestaltet mit Motiven beliebter Kinder-Helden wie «Meine Freundin Conni» und Pokémon machen sie das Zähneputzen zur Freude. Ganz nach dem Signal-Motto «Putz mit mir!» können Eltern mit vorgelebtem Zahnputz-Verhalten und den Kinder-Helden die Putzroutinen ihrer Kinder so von Anfang an mit Spass verbinden und im Alltag integrieren.

Für Erwachsene empfiehlt sich die Signal Kariesschutz, die mit einem 4-in-1-System überzeugt. Zudem finden sie im Signal-Sortiment für alle individuellen Bedürfnisse ein passendes Angebot, egal ob für weisse Zähne, Kariesschutz oder frischen

Atem. Dazu gibt es auch die passenden Zahnbürsten.

Die Traditionsmarke Signal aus dem Hause Unilever bietet Familien hochwirksamen Schutz für Zähne, Zahnschmelz sowie Zahnfleisch und unkomplizierte Pflege, Tag für Tag und ein Leben lang – weil jedes Lächeln zählt. [DT](#)



zusammen Zähne putzen, können gemeinsame Morgen- und Abendroutinen etabliert werden, bei denen die Eltern das Putzergebnis ihrer Kinder kontrollieren und hilfreiche Unterstützung geben.

Für eine angenehme Zahnputz-Routine ist auch die Wahl der passenden Zahnpasta entscheidend. Hier überzeugt die Zahnpasta-Marke Signal seit 60 Jahren mit hoher Qualität, unkomplizierter Zahnpflege, grossartigem Geschmack und einem ausgezeichneten Preis-Leistungs-Verhältnis. Als Zahnpflege für die ganze Familie sorgt Signal mit

Unilever Schweiz GmbH

Tel.: 0800 559090 · www.signal-net.ch

Unsere Servicetechniker gehören zu den besten der Schweiz

Der technische Dienst von abc dental ist täglich für Sie im Einsatz.



Unser langjähriger Mitarbeiter Thomas Hochstrasser im Einsatz.

Unsere Auswertungen haben ergeben, dass 99,83 Prozent unserer Kunden nach dem Einsatz der abc-Servicetechniker mit dem Ergebnis zufrieden waren. Wie erreichen wir diese sensationelle Quote?

- Langjährige Erfahrung im Unterhalt und in der Reparatur Ihrer Geräte und Einrichtungen.
- Behandlungseinheiten, die über zehn Jahre im Einsatz sind, können ohne Probleme instand gehalten werden.
- Ausgebildete Röntgen-, CEREC- und IT-Spezialisten.
- Behebung von Gerätestörungen innerhalb von 24 Stunden.
- Notfalldienst ausserhalb der Bürozeiten.

Damit das so bleibt, wird unser Team laufend und intensiv auf bestehende und neue Geräte geschult. Es stehen Ihnen top ausgebildete Spezialisten zur Verfügung, die für Sie die Planung, Installation, Abnahmen und Reparaturen durchführen.

In der Regel beheben wir Gerätestörungen in Ihrer Praxis innerhalb von 24 Stunden. Kompressoren werden normalerweise sogar innert ein bis zwei Stunden wieder funktionstüchtig gemacht. Über 3'500 verschiedene Ersatzteile geben Ihnen die Sicherheit, dass Ihr Gerät schnell und zuverlässig repariert werden kann.

Testen Sie unseren technischen Dienst und lassen Sie sich von unserem jahrelangen Know-how und unserer Kompetenz überzeugen. Sie werden begeistert sein!

Wir tun alles für Ihre Geräte. Kontaktieren Sie unseren technischen Dienst noch heute für einen unverbindlichen Termin unter +41 44 755 51 56. [DT](#)

abc dental ag

Tel.: +41 44 755 51 00 · abc@abcdental.ch