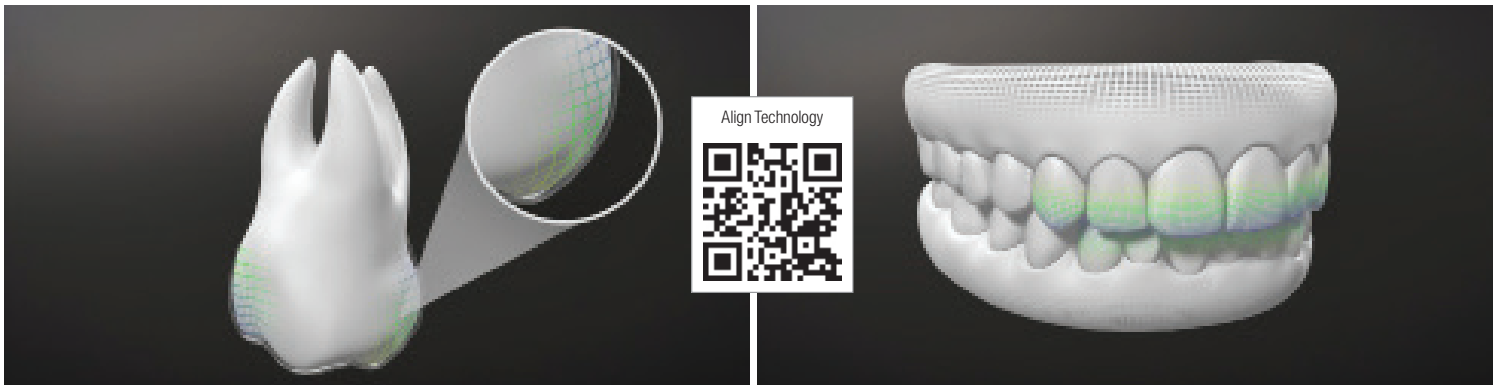


## Invisalign G8 mit neuer SmartForce Aligner-Aktivierung

Verbesserte Vorhersagbarkeit bei der Behandlung häufig auftretender Falltypen.



**Abb. links:** Die SmartForce Aligner-Aktivierung liefert eine optimale Kraftverteilung auf die Zahnoberflächen. **Abb. rechts:** Das Invisalign G8 System kann Zahnbewegungen optimieren und die Vorhersagbarkeit für häufig behandelte Fälle weiter verbessern. (Fotos: © Align Technology)

Im Februar 2021 gab Align Technology bekannt, dass das Invisalign G8 System mit SmartForce Aligner-Aktivierung, der neuesten biomechanischen Innovation des Unternehmens, ab sofort verfügbar ist. Es basiert zum einen auf den grundlegenden unternehmenseigenen biomechanischen Erkenntnissen über transparente Aligner, zum anderen auf der Datenbank von mehr als zehn Millionen mit dem Invisalign System<sup>1</sup> behandelten Patienten. So

kann das Invisalign G8 System Zahnbewegungen optimieren und die Vorhersagbarkeit für häufig behandelte Fälle weiter verbessern. Mit der SmartForce Aligner-Aktivierung werden ausgewählte Bereiche der Aligneroberfläche speziell konturiert, damit eine optimale Kraftverteilung auf die Zahnoberflächen wirkt. So sollen sich Position, Richtung und Intensität der Krafteinwirkung steuern lassen, um das gewünschte Ergebnis zu erzielen und

unerwünschte Bewegungen zu minimieren. Spezifische strategische Kontaktbereiche zwischen dem Aligner und dem Zahn werden durch die SmartForce Aligner-Aktivierung erstellt und arbeiten mit den SmartForce-Funktionen zusammen, um eine noch bessere Kontrolle der Kraftsysteme zu erzielen. Das Invisalign G8 System mit neuer SmartForce Aligner-Aktivierung sorgt für eine ausreichende und konsistente Aktivierung in jeder Phase der

Alignertherapie, damit Ärzte bei der Behandlung von Engständen, Kreuz- und Tiefbissen eine größere Spanne der gewünschten Bewegungen je Aligner erhalten. Darüber hinaus können Ärzte mit dem Invisalign G8 System jetzt die automatische Integration von Precision Bite Ramps während des Verschreibungsprozesses auswählen. Align Technology will die Anwender des Invisalign Systems aber nicht nur mithilfe von Produktinnovationen,

sondern auch in puncto Fachwissen stets „up to date“ halten: So wandte sich das Unternehmen unter dem Motto „Kieferorthopädisches Fachwissen trifft Innovation“ im Rahmen des Align DACH Summit 2021 im April 2021 an alle deutschsprachigen Anwender. Das virtuelle Event sollte ihnen die Möglichkeit geben, in zahlreichen interaktiven und spannenden Beiträgen ihr Wissen zu erweitern und mit Kollegen zu diskutieren.

<sup>1</sup> Die Daten vom Stand 30. September 2020 sind bei Align Technology archiviert.

align | invisalign | iTero

### kontakt

**Align Technology GmbH**  
Dürener Straße 405  
50858 Köln  
Tel.: 0800 2524990  
www.aligntech.com

## Nachhaltige Mundhygiene

Neuer Materialmix für Interdentalbürsten in bewährter TePe-Qualität.

Ohne Kompromisse bei Qualität und Funktionalität ermöglicht TePe den Anwendern von Interdentalbürsten nun auch eine nachhaltigere Mundhygiene. Beim Material für die Bürstengriffe setzt der schwedische Spezialist auf Kiefernöl, ein Nebenprodukt der Papier- und Zellstoffindustrie. Im Massenbilanzverfahren entspricht dabei die gesamte Masse der neuen Interdentalbür-

zeitig deutlich niedrigerem CO<sub>2</sub>-Fußabdruck zu verwenden. Darüber hinaus ermöglicht der Massenbilanzansatz den schrittweisen Ausstieg aus der Verwendung fossiler Rohstoffe. Aber auch die Verpackungen wurden nachhaltig verbessert: Der Beutel der Interdentalbürsten wird zu 80 Prozent aus biobasiertem Polyethylen hergestellt und ist zu 100 Prozent recycelbar.

Bürstehals unterstützen das unkomplizierte und sichere Handling auch für ungeübte Anwender. Eine passgenaue Prophylaxe und Therapie ermöglichen die neun verschiedenen farbcodierten ISO-Größen.

### Nachhaltigkeit als Unternehmenstrategie

Dem Klimaschutz hat sich TePe bereits seit Langem verpflichtet und Nachhaltigkeit ist das Fundament der Firmenstrategie. Beispielsweise wird bei der Herstellung aller TePe-Produkte zu 100 Prozent erneuerbare Energie verwendet. Bei sämtlichen Produkten und Verpackungen stellt das Unternehmen sukzessive auf erneuerbare und recycelte Materialien um und verfolgt in der gesamten Fertigung einen zirkulären Ansatz, um Reststoffe zu minimieren und zu reintegrieren. Bis Ende 2022 werden alle TePe-Produkte und ihre Verpackungen klimaneutral angeboten. Die umweltfreundlichen Interdentalbürsten sind der nächste Schritt auf dem Weg zu diesem Ziel.

### Bewährte qualitative Vorteile in der Anwendung

Natürlich bieten die nachhaltig hergestellten Interdentalbürsten den Anwendern weiterhin alle bewährten TePe-Vorteile. 98 Prozent Arbeitslänge – also das Verhältnis von Bürstenfeld zu Drahtlänge – garantieren eine effiziente Reinigung der Zahnzwischenräume. Der ergonomische Griff, eine Schutzkappe, die auch als Griffverlängerung dient, sowie der abgerundete

tengriffe genau der Masse des von TePe eingekauften und vom Zulieferer für die Materialproduktion verwendeten erneuerbaren Rohstoffs Kiefernöl; er wird in der gesamten Herstellungskette nachverfolgt und zertifiziert (ISCC). Mit den „neuen“ Interdentalbürsten wird die CO<sub>2</sub>-Emission im Produktlebenszyklus um 80 Prozent reduziert. Dieses Verfahren erlaubt TePe, weiterhin qualitativ hochwertige Materialien bei gleich-



(Foto: © TePe)

### kontakt

**TePe D-A-CH GmbH**  
Langenhorner Chaussee 44 a  
22335 Hamburg  
Tel.: +49 40 570123-0  
Fax: +49 40 570123-190  
kontakt@tepe.com  
www.tepe.com

## OK™ Real resin

OrthoDepot präsentiert neues ästhetisches Bracketsystem.



(Fotos: © OrthoDepot GmbH)

Das OK™ Real resin Bracketsystem ist das neueste Produkt im umfangreichen Sortiment von OrthoDepot. Die Brackets bestehen aus transparentem medizinischem Polycarbonat und verfügen über einen integrierten Slot aus Edelstahl. Dieser gewährleistet die Gleitfähigkeit herkömmlicher Metallbrackets mit einem fast unsichtbaren Erscheinungsbild. Der Slot ist dabei so in den durchsichtigen Bracketkorpus integriert, dass das Metall bei Verwendung eines zahnfarbenen beschichteten Bogens durch diesen fast vollständig verdeckt wird. Durch den Einsatz hochmoderner Produktionsanlagen ist eine gleichbleibend hohe Qualität garantiert und dies zu einem sensationellen

Preis ab nur 1,49 Euro pro Stück. OK™ Real resin Brackets bieten somit ein enormes Einsparpotenzial für die Praxis. Sie sind in den gängigen Systemwerten und zahlreichen Bracket-Set-Varianten ab sofort unter [www.orthodepot.de](http://www.orthodepot.de) bestellbar.

### kontakt

**OrthoDepot GmbH**  
Bahnhofstraße 11  
90402 Nürnberg  
Tel.: +49 911 274288-0  
Fax: +49 911 274288-60  
info@orthodepot.com  
www.orthodepot.de



# RetainerHub™

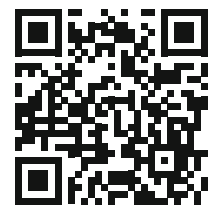
## **Einzigartig. Schnell. Präzise.**

Das weltweit erste automatische In-house Retainer-Biegesystem für Sie weiterentwickelt.

- 2 bewährte Retainerdrähte, flach oder rund
- Geräte-Standfläche um 38% reduziert
- Ergonomische Ausgabeschale
- Vier attraktive Farben

**Besuchen Sie uns an der DGKFO  
am Stand A13.**

[swiss@mikrona.com](mailto:swiss@mikrona.com)  
+41 56 418 45 45



**MIKRONA+**