

## 3D-Druck leicht gemacht

Flexible Lösungen für Praxis und Labor.

Den digitalen Workflow für Praxis und Labor vereinfachen: Dafür hat DMG sein DentaMile-Portfolio entwickelt. Das alltagstaugliche Lösungsangebot umfasst alle 3D-Druck-Komponenten, von der cloudbasierten Software über leistungsfähige 3D-Drucker und abgestimmte Nachbearbeitungs-

einheiten bis zu Materialien für verschiedenste Anwendungen.

**Software mit flexiblen Optionen**  
DentaMile connect bietet vier bedarfsorientierte Workflow-Optionen. Der Nutzer entscheidet selbst, welcher Leistungsumfang für ihn der passende ist. Das erleichtert die individuelle Nutzung und den Einstieg in den 3D-Druck – selbst ohne eigenen 3D-Drucker.

**German Innovation Award**  
DentaMile connect vereinfacht das 3D-Drucken so stark, dass die Technologie komplett in den Arbeitsalltag integriert werden kann – ohne Technikbarrieren. Dafür erhielt DentaMile connect den German Innovation Award 2020.



**Schnell. Intuitiv. Validiert.**  
Von Software über Hardware bis zu den Materialien: Bei 3D-Druck-Lösungen für die tägliche Arbeit in Praxis und Labor ist vor allem eines gefragt – Alltagstauglichkeit. Der digitale Workflow muss schnell,

intuitiv und validiert sein. Dieses DentaMile-Prinzip finden die Nutzer im gesamten digitalen Angebot von DMG verwirklicht.

**Das Ziel: den effizienten Einsatz der 3D-Drucktechnologie ohne**

technische Barrieren zu realisieren. Detaillierte Infos hierzu auf [www.dentamile.com](http://www.dentamile.com)

### kontakt

**DMG**  
Elbgaustraße 248, 22547 Hamburg  
Kostenfreies Service-Telefon:  
0800 3644262  
[service@dmg-dental.com](mailto:service@dmg-dental.com)  
[www.dmg-dental/ids](http://www.dmg-dental/ids)  
[www.facebook.com/dmgdental](https://www.facebook.com/dmgdental)



#### ANZEIGE

Unsere seit Jahren  
dauerhaft günstigen  
**Reparatur-Festpreise.**  
Qualität made in Germany.

Mehr unter  
[www.logo-dent.de](http://www.logo-dent.de)

**LOGO-DENT** Tel. 07663 3094

## Gold als Schutz vor Inflation

Edelmetalle zur Vermögensabsicherung nutzen.

Gold gilt seit jeher als ideale Krisenwährung: Unsichere Märkte, wirtschaftliche Wendepunkte oder auch Kriegsängste lassen die Nachfrage nach dem Edelmetall regelmäßig steigen und treiben den Preis in die Höhe. „Auch wenn Investoren eine starke Inflation befürchten, flüchten

mögensabsicherung. Als über Jahrtausende bewährtes Tausch- und Zahlungsmittel ist Gold stabiler als staatliche Währungen, denn im Gegensatz zu diesen lässt es sich dank seines begrenzten Vorkommens nicht endlos vermehren. Ein abrupter Wertverlust wird damit unwahrscheinlich.

**Regelmäßige Investitionen**  
Wer entschieden hat, dass er sein Vermögen mithilfe von Edelmetallen absichern möchte, sollte mit dem Kauf grundsätzlich nicht bis zur starken Inflation warten, da die Edelmetallpreise in dieser Zeit oftmals ebenfalls steigen. Stattdessen sollten permanent kleine Mengen zugekauft werden, um in schwierigen Zeiten nicht unter Zugzwang zu geraten. Durch die regelmäßigen Investitionen glätten sich überdies kurzfristige Schwankungen im Goldpreis. Für Außenstehende wirkt der Markt aufgrund solcher Schwankungen oftmals nervös. Tatsächlich gehört Gold allerdings zu den stabilsten Währungen des letzten Jahrhunderts. Starke Marktbewegungen hängen oft von vielen, nicht immer nachvollziehbaren Komponenten und Marktteilnehmern ab. Kurzfristig kann es deshalb immer zu Kursschwankungen kommen. In den wenigsten Fällen führen diese Ereignisse allerdings zu einer nachhaltigen Trendänderung.

sie sich oftmals in die sichere Edelmetallanlage. In Deutschland lag die Inflationsrate für September bei 4,1 Prozent und sorgt dafür, dass viele Menschen ihr Ersparnis in Gold anlegen“, erklärt Dominik Lochmann, Geschäftsführer der ESG Edelmetall-Service GmbH & Co. KG. Dies macht sich auch in aktuellen Zahlen des World Gold Council bemerkbar: Im ersten Halbjahr 2021 kauften die Deutschen etwa 90,5 Tonnen Gold – damit sind sie in Europa Spitzenreiter, auf sie entfielen 60 Prozent des in Europa gekauften Edelmetalls.

#### Absicherung

Eine alte Investmentweisheit sagt: Kaufen Sie Gold und hoffen Sie, dass Sie es nie brauchen. Zwar lassen sich mit einem entsprechenden Anlagehorizont und etwas Glück durchaus Kursgewinne realisieren, grundsätzlich dient die Anlage jedoch der Ver-

### kontakt

**ESG Edelmetall-Service GmbH & Co. KG**  
Gewerbering 29 b  
76287 Rheinstetten  
Tel.: +49 7242 95351-11  
[shop@edelmetall-handel.de](mailto:shop@edelmetall-handel.de)  
[www.edelmetall-handel.de](http://www.edelmetall-handel.de)

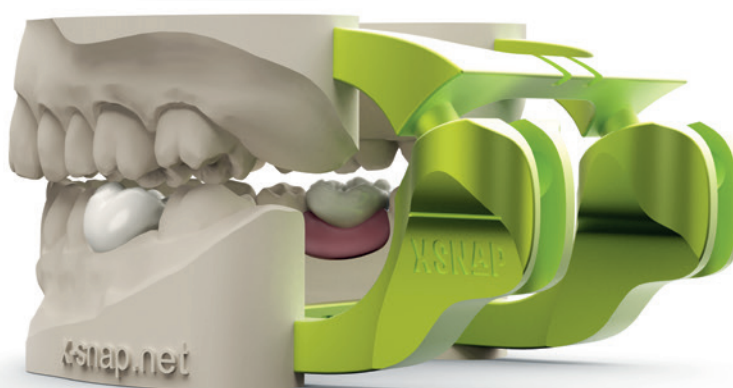
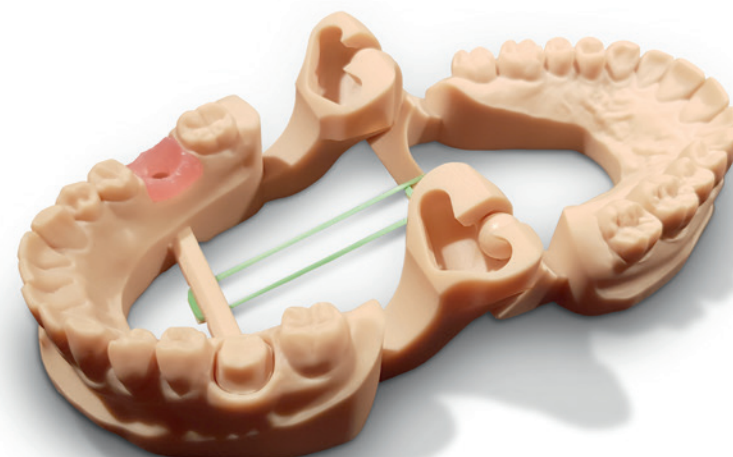
## Neue Generation des druckbaren 3D-Gelenksystems

xSNAP TDM mit zwei weiteren Führungsbahnen ausgestattet.

Kann ein Kunststoffmodell mit 3D-Gelenksystem das klassische Gipsmodell im volljustierbaren Artikulator ersetzen? Das revolutionäre xSNAP-System ist auf dem besten Weg dorthin. Pünktlich zur IDS 2021 wurde mit xSNAP TDM (true dynamic movement) die dritte Generation des ursprünglich im März 2021 eingeführten 3D-Gelenksystems mit Kugelkopf präsentiert. Neu an der aktuellen Weiterentwicklung ist die Ausstattung mit zwei weiteren

Führungsbahnen, die eine noch realitätsnähere Simulation von Laterotrusions- und Mediotrusionsbewegungen ermöglichen. Die Herstellung von xSNAP ist ein Kinderspiel: Anwender\*innen benötigen eine xSNAP-Bibliothekserweiterung für exocad Model Creator, BISS (Promadent) oder – ganz neu – DWOS Model Builder (Dental Wings). Sobald die Datensätze in der Bibliothek hinterlegt sind, können sie bei der Modellkonstruktion einfach das pas-

sende Gelenk auswählen und die Gelenkanteile an die Modelle beider Kiefer anfügen. Dann werden die Modelle inklusive xSNAP im 3D-Drucker gefertigt und nach dem Post-Processing ineinander geklickt. Dieses Prinzip ist bei allen xSNAP-Versionen identisch. Der große Unterschied zwischen den Generationen liegt in der Konstruktion des Gelenks. Die erste Generation des xSNAP war mit nur einer Führungsmulde ausgestattet, die eine dem klassischen Artikulator entsprechende Protrusions- sowie eine seitliche Schwenkbewegung ermöglichte. Der xSNAP TDM verfügt hingegen über jeweils eine Führungsbahn für die Simulation der Protrusion, der Laterotrusion und der Mediotrusion, die sich dadurch alle sehr präzise und analog zum klassischen Artikulator ausführen lassen. Damit ist auch der Grundstein für die Entwicklung des xSNAP 360 gelegt, der eine Herstellung individueller 3D-Gelenke mit patientenspezifischen Parametern ermöglichen wird.



### kontakt

**xDEPOT GmbH**  
Rudolf-Diesel-Straße 8  
85221 Dachau  
Tel.: +49 8131 2752470  
[info@x-dentaldepot.com](mailto:info@x-dentaldepot.com)  
[www.x-dentaldepot.com](http://www.x-dentaldepot.com)



## Der Gold-Standard für passgenauen Zahnersatz

Hohe Präzision und optimales Handling mit der Sonderedition Artex CR Gold.



Ein einwandfreies Modell-Management ist entscheidend für ein ideales Restaurationsergebnis. Amann Girrbach bietet für jeden Arbeitsschritt der Prozesskette eigens entwickelte und perfekt aufeinander abgestimmte Premiümlösungen – sowohl im digitalen als auch klassischen Workflow. Sie ermöglichen effizientes Arbeiten von der Modellherstellung bis zur Analyse des fertigen Modells im Artikulator und verhindern, dass sich Ungenauigkeiten einschleichen. Für die maximale Passgenauigkeit des Zahnersatzes im klassisch analogen Workflow ist die Arbeit mit dem Artikulator unumgänglich.

Dabei ist das Artex-System für Labor und Praxis ein effektives Hilfsmittel, statische Mundsituationen mit höchster Präzision zu erfassen und Kieferbewegungen 1:1 zu simulieren.

### Reproduzierbare Zentrik

Das universelle Diagnose- und Therapiegerät Artex CR in Arcon-Bauweise verfügt über eine reproduzierbare Zentrik, die eine sichere Start- und Endposition jeder Patientenbewegung gewährleistet. Störungen unter 20 µm können mit dem Artex-Artikulator ertastet, kontrolliert und beseitigt werden. Der Artex ist leicht, stabil, ergonomisch und hochprä-

zise – Eigenschaften, die die Arbeit am Modell vereinfachen und beschleunigen. Fehler können so drastisch reduziert, Materialkosten und Arbeitszeit in Labor und Praxis eingespart werden. Damit profitiert nicht nur der Patient von einer perfekt passenden Restauration.

### Sonderedition

Amann Girrbach stellt nun die Sonderedition Artex CR Gold vor, die auf 1.000 Stück limitiert ist. Die Artikulatoren in Carbon-Gold-Optik stehen symbolisch für die Premiumqualität von Artex und den Status als meist genutzten Kausimulator weltweit. Sie können über den Vertriebskontakt von Amann Girrbach bestellt werden, solange der Vorrat reicht. Die Auslieferung erfolgt ab Jahresende.

Weitere Informationen zur Sonderedition Artex CR Gold unter [info.amanngirrbach.com/artex-gold](http://info.amanngirrbach.com/artex-gold)

### kontakt

**Amann Girrbach AG**  
Herrschaftswiesen 1  
6842 Koblach  
Österreich  
Tel.: +49 7321 957-100  
[germany@amanngirrbach.com](mailto:germany@amanngirrbach.com)  
[www.amanngirrbach.com](http://www.amanngirrbach.com)

## Natürlich schöne Restaurationen in einem Termin

Vollständig kristallisierter Lithium-Disilikat-Block Initial LiSi von GC.



Dank der einzigartigen HDM-Technologie (High Density Micronisation) für CAD/CAM von GC handelt es sich bei Initial LiSi Block um ein vollständig kristallisiertes Lithium-Disilikat, das direkt nach dem Schleifen poliert werden kann. Aufgrund seiner ultrafeinen Kristallstruktur kann der Initial LiSi Block besonders leicht und schnell im vollständig kristallisierten Zustand geschliffen werden. Initial LiSi Block besticht durch langlebige Ästhetik der Restauration und

passgenaue Ränder. Durch seine außergewöhnlichen Materialeigenschaften kann in kurzer Zeit eine hochglänzende Oberfläche mit natürlicher Opaleszenz durch Politur erzielt werden. So ist die Restauration im Handumdrehen bereit für die Befestigung. Initial LiSi Block ist in vier ästhetischen Farben und zwei Transparenzen erhältlich. Für eine zusätzliche Charakterisierung bietet die Initial-Keramiklinie vollständig synergetische und ästhetische Lösun-

gen: Mit GC Initial™ IQ Lustre Pastes ONE und GC Initial™ Spectrum Stains ist es leicht, Chroma, Farbwert und Helligkeit anzupassen. Mehr Tiefe und Details können durch einfaches Bemalen hinzugefügt werden.

### kontakt

**GC Germany GmbH**  
Seifgrundstraße 2  
61348 Bad Homburg  
Tel.: +49 6172 99596-0  
[info.germany@gc.dental](mailto:info.germany@gc.dental)  
[www.europe.gc.dental/de-DE](http://www.europe.gc.dental/de-DE)

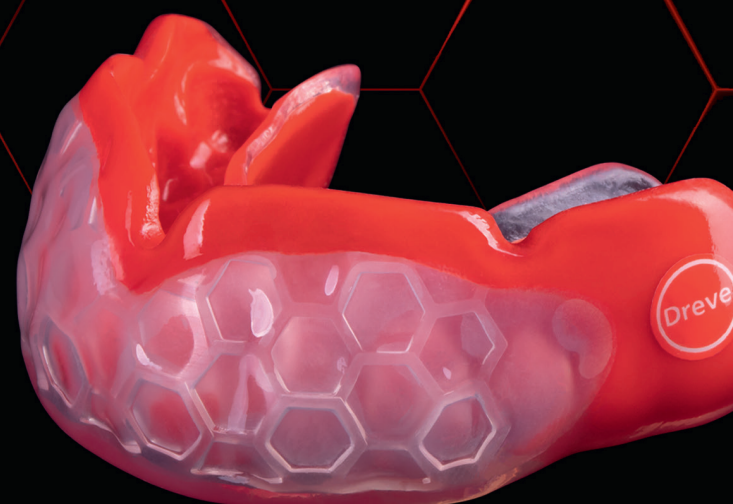
Infos zum Unternehmen



## PROFESSIONAL 3D YOUR NEXT LEVEL MOUTHGUARD

Zwischen zwei EVA-Folien sicher eingeschlossen, befindet sich eine echte technologische Revolution. Die zukunftsweisende Einlage mit markanter Wabenstruktur besteht aus einem digital gedruckten Silikonmaterial mit hochflexiblen Eigenschaften. Durch ihre hexagonale Grundform nimmt sie Druck- und Zugkräfte perfekt auf und leitet sie sicher ab. Das Ergebnis: überlegene Formkonstanz, bessere Schutzwirkung und gleichzeitig erhöhter Tragekomfort.

### Jetzt Starter Set sichern!



[dentamid.dreve.de](http://dentamid.dreve.de)

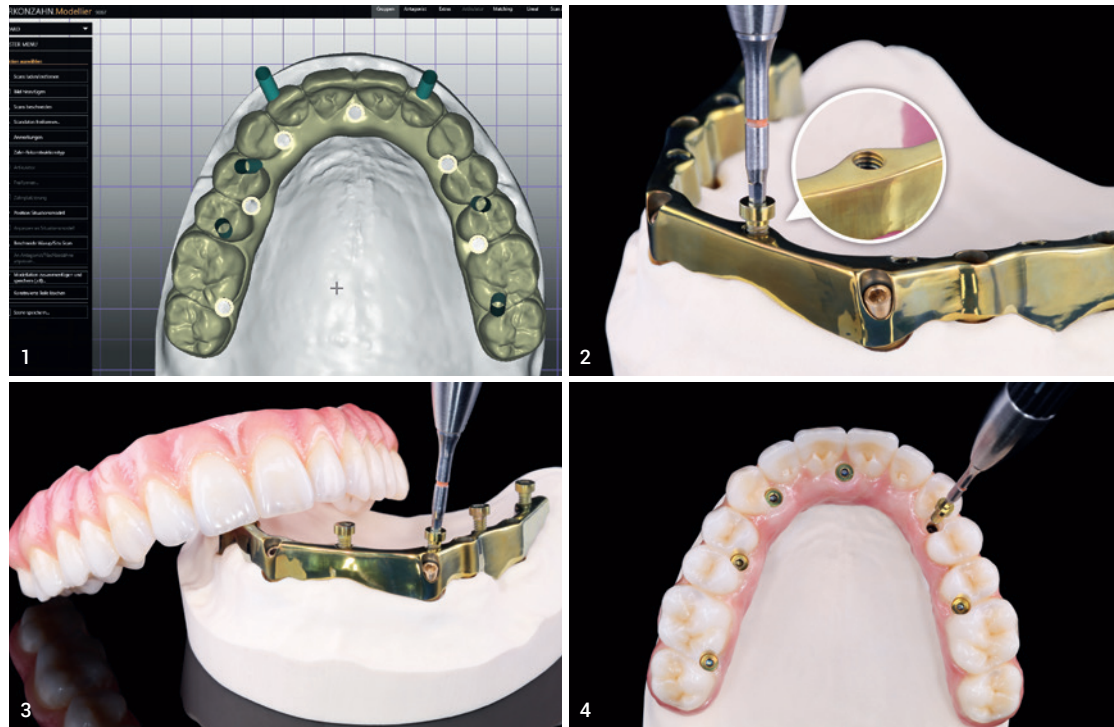
**Dreve**



## Neu: Double Screw Metal

Neue Technik zur Herstellung zirkulärer Restaurationen auf divergierenden Implantaten.

Die Herstellung einer zirkulären Restauration auf divergierenden Implantaten ist eine der anspruchsvollsten Versorgung für das zahnärztliche und zahntechnische Team. Um bei der finalen Versorgung eine Balance zwischen Funktion, Stabilität und Ästhetik zu erzielen, wird mithilfe der neuen Double Screw Metal-Technik eine Hybridversorgung angestrebt. Das Design der Primärstruktur erfolgt anhand eines innovativen CAD/CAM-Workflows. Die virtuellen Platzhalter zur Verschraubung der Sekundärstruktur werden mithilfe der neuen Double Screw Metal-Funktion der Software Zirkonzahn.Modellier visualisiert. Diese Funktion ermöglicht das Generieren von virtuellen Schraubengewinden innerhalb des Stegdesigns. Außerdem zeigt die Visualisierung die optimale Position des Schraubengewindes in der Primärstruktur sowie den idealen Sitz des Schraubenkopfes in der Suprastruktur.



Die Schraubengewinde werden während des Fräsvorgangs mit in den Steg gefräst. Der Titansteg kann anschließend auf den Implan-

taten und die Sekundärstruktur im Steg verschraubt werden. Die Double Screw Metal-Technik verhindert nicht nur unästhetische

vestibuläre Schraubenkanäle, sondern verbessert auch die postoperative Pflege und Hygiene. So lassen sich auch in komplexen Fällen

**Abb. 1:** Double Screw Metal-Funktion der Software Zirkonzahn.Modellier, die das Generieren von virtuellen Schraubengewinden innerhalb des Stegdesigns ermöglicht. **Abb. 2 und 3:** Kontrolle auf dem Modell. **Abb. 4:** Okklusalsicht der finalen Restauration aus Prettau® 3 Dispersive® Zirkon, gefertigt nach der Double Screw Metal-Technik.

hochstabile, steggestützte Restaurationen herstellen, ohne die zirkuläre Ästhetik zu beeinträchtigen.

### kontakt

**Zirkonzahn GmbH**  
An der Ahr 7  
39030 Gais-Südtirol, Italien  
Tel.: +39 0474 066680  
info@zirkonzahn.com  
www.zirkonzahn.com

Infos zum Unternehmen



## Abformsilikon mit verbesserter Formulierung

Zerosil® soft von Dreve: neu mit chemischem Farbindikator.

verhalten betrifft. Dies kann zu Unsicherheiten bei der Abformung führen. Für verlässliche Ergebnisse enthält Zerosil® soft nun einen chemischen Farbindikator, der visuell den Abbindeprozess anhand des Farbverlaufs von „Pflaume“ zu „Orange“ 1:1 widerspiegelt. So wird die finale Farbe erst erreicht, wenn die Aushärtephase wirklich beendet ist. Zusätzlich konnten Verarbeitungszeit und Mundverweildauer jeweils um 25 Prozent verkürzt werden – eine enorme Zeitersparnis bei jeder Abformung! Das bedeutet für Anwendende zuverlässig präzise Abformungen in kürzerer Zeit.

**Zerosil® soft mit Farbumschlag in der 5:1-Großkartusche ist ab sofort erhältlich.**

### kontakt

**Dreve Dentamid GmbH**  
Max-Planck-Straße 31, 59423 Unna  
Tel.: +49 3203 8807-40  
dentamid@dreve.de  
www.dentamid.dreve.de

## 3D-Drucker: Großes Baufeld, kleine Druckergrundfläche

Ganz schön groß, der Kleine: der neue VOCO SolFlex 170 HD.

Ob Schienen, Modelle, Prothesenbasen oder Bohrschablonen – die additive Fertigung mit SolFlex 3D-Druckern bringt zahlreiche Vorteile mit sich: So führt sie neben einer Reduzierung von Material- und Arbeitskosten auch zu höherer klinischer Qualität und Konsistenz während des gesamten Herstellungsprozesses. Um ein Optimum an Lösungen zu bieten, baut VOCO das eigene Sortiment laufend weiter aus. Jetzt ganz neu im Portfolio: der 3D-Drucker SolFlex 170 HD.

### Mehrere Objekte parallel druckbar

Mit seiner Baufeldgröße von 121 x 68 mm können mehrere Objekte parallel gedruckt werden – und das bei einer platzsparenden kleinen Druckergrundfläche. Der kompakte Neuzugang nutzt einen auflösungsstarken HD-Beamer, der den Druck außerordentlich feiner, nahezu stufenloser Oberflächenstrukturen realisiert. Mit langlebiger DLP UV-Technik wird so hochpräzise und zuverlässig eine große Baufläche zeitsparend in ihrer Gesamtheit belichtet. Damit sind die gewünschten Restaurationen mit

bis zu 120 mm pro Stunde auf dem SolFlex 170 HD schnell gefertigt. Die starre Materialwanne des SolFlex 170 HD – die sogenannte

ren Zeitpunkten. Die Materialwanne ist verschleißfrei und damit äußerst langlebig. Bei Bedarf werden lediglich die kostengünstigen Folien ausgetauscht.

Um das Arbeiten weiter zu erleichtern, lässt sich der intuitiv bedienbare Touchscreen auch mit Handschuhen bedienen. Zudem kann das Standard STL File einfach per USB, LAN oder drahtlos per Wi-Fi an den Drucker übertragen werden.

Der SolFlex 170 HD ist optimal auf alle Druckharze der V-Print-Produkte von VOCO abgestimmt – für präzise Ergebnisse.



Der kompakte 3D-Drucker SolFlex 170 HD nutzt einen auflösungsstarken HD-Beamer, der den Druck feiner, nahezu stufenloser Oberflächenstrukturen realisiert.

### kontakt

**VOCO GmbH**  
Anton-Flettner-Straße 1–3  
27472 Cuxhaven  
Tel.: +49 4721 719-0  
digitalsupport@voco.com  
www.voco.dental

PowerVat – erlaubt eine praktische Materiallagerung: Das vereinfacht das Handling und ermöglicht weitere Druckjobs zu späte-



Seit über 30 Jahren ist das A-Silikon Zerosil® soft fester Bestandteil des Dreve-Produktportfolios. In dieser Zeit hat sich das universell einsetzbare Abformsilikon als DIE Alternative zu Alginaten entwickelt. Der Grund liegt in den unbegrenzt lagerfähigen Abformungen – kein Verzug, schrumpffrei, mehrfach ausgießbar, desinfizierbar und kompatibel mit allen Gipsen.

Zusammen mit Kieferorthopäden und Zahnärzten haben die Materialspezialisten aus Unna die Formulierung von Zerosil® soft nun stark verbessert. A-Silikone sind sehr temperaturempfindlich, was ihr Abbinde-





„Mit CADdent als Partner  
sind meine Zahlen  
so gut wie meine Arbeiten“

*Richard Krochta,  
Richard Krochta Dentaltechnik GmbH, München*



LASERMELTING



FRÄSEN



3D-DRUCK



SERVICE

CADdent ist Ihr kompetenter Ansprechpartner für digitalen Modellguss. Höchster Qualitätsstandard zu interessanten Konditionen. Begeisterung garantiert.





## ZT Termine

### Morphologie der Incisiven

Referentin: ZTM Heike Assmann  
Dentaurum  
Tel.: +49 7231 803-0  
info@dentaurum.de

15./16.10.2021 ➔ Meckenheim  
(bei Bonn)

### Natürliche Ästhetik

Referent: ZTM Jan-Holger  
Bellmann, Ivoclar Vivadent  
Tel.: +49 7961 889-0  
info@ivoclarvivadent.de

15./16.10.2021 ➔ Hamburg

### inLab Intensivtraining: Digitale Totalprothese

Referenten: Zertifizierte  
inLab-Trainer  
Dentsply Sirona  
Tel.: +49 6251 16-3681  
kurse@dentsplysirona.com

20.10.2021 ➔ Rochlitz

### primosplint – Aufbisssschienen

Referent: Frank Beck, primotec  
Tel.: +49 6172 99770-0  
primotec@primogroup.de

21.10.2021 ➔ Bad Homburg  
v.d.H.

### GC Gradia Plus Kurs

Referent: ZTM Moritz Pohl  
GC, Tel.: +49 6172 99596-11  
support.germany@gc.dental

22./23.10.2021 ➔ Ulm

### Workshop rund ums zeiser®-Modellsystem

Referent: ZTM Reinhold Haß  
picodent  
Tel.: +49 2267 6580-0  
picodent@picodent.de

01.11.2021 ➔ Essen

### StrategieForum 2021: (R)evolution 3D-Druck

DENTALTHEKE  
Tel.: +49 511 90180  
info@dentaltheke.de

05.11.2021 ➔ Isernhagen

### High End Showcase mit Creation ZI-CT

Referent: Uwe Gehring  
Creation Willi Geller  
Tel.: +49 2338 801900  
office@creation-willigeller.de

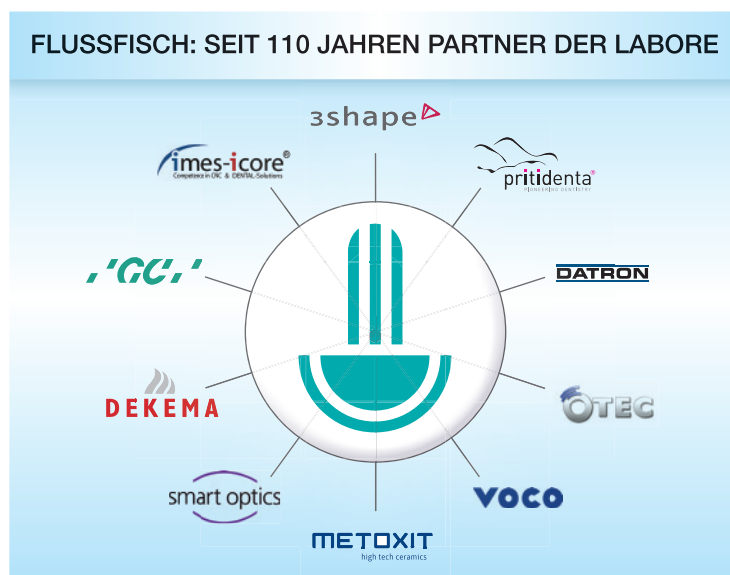
05./06.11.2021 ➔ Kaltenkirchen

## FLUSSFISCH mit neuen Friends und Angeboten

Mehr Premium-Partner, mehr Produktneuheiten und neuer Modellguss-Service.

Die MICHAEL FLUSSFISCH GmbH aus Hamburg bietet ihren Kunden die gesamte Palette dentaltechnischer Produkte und Dienstleistungen dank eines engen Kooperationsnetzwerks an Spezialisten, die für Qualität und Zuverlässigkeit stehen. Zu diesem Kreis von Premiumpartnern, den FLUSSFISCH-Friends, zählen jetzt auch die Firmen OTEC, VOCO und Dental Softworks. Neu bei FLUSSFISCH sind außerdem CORiTEC-Blanks von pritidenta sowie ein haus eigener digitaler Konstruktionservice für Klammermodellguss.

„Unser Anspruch – Das Beste aus einer Hand – bezieht sich keineswegs nur auf unsere eigenen Produkte und Dienstleistungsangebote“, betont der Leiter des NEM-Fertigungszentrums Tim-Frederic Flussfisch. „Er gilt selbstverständlich auch für unsere Friends. In puncto Qualität, Technologievorsprung und Service treffen wir eine strenge



Auswahl: Wir müssen von den Produkten und den Unternehmen, die dahinterstehen, zu hundert Prozent überzeugt sein und sie unseren Laborkunden guten Gewissens empfehlen können.“

### Modellguss-Service

Als weitere Neuheit kommt ein haus eigener individueller Konstruktions-Service für Modellguss hinzu: Kunden schicken den Datensatz des eingescannten Modells an FLUSSFISCH,

wo es im NEM-Fertigungszentrum konstruiert und im Lasersinter-Verfahren komplett angefertigt wird. Auch filigrane und komplizierte Modellguss-Konstruktionen, die im Labor viel Mühe und Zeit erfordern, sind schnell, problemlos und kostengünstig in hoher Qualität und Präzision herstellbar. Tim-Frederic Flussfisch ist überzeugt: „Gerade in Zeiten des Personalmangels für viele Labore eine interessante und sehr wirtschaftliche Option.“

## kontakt

**MICHAEL FLUSSFISCH GmbH**  
Friesenweg 7  
22763 Hamburg  
Tel.: +49 40 860766  
info@flussfisch-dental.de  
www.flussfisch.de

## Vorteile der Teleskopkrone langfristig gewährleisten

TK-Soft-System sorgt für individuelle und komfortable Haltekraft.

Die teleskopierende Doppelkrone ist ein gut durchdachtes Konstruktionselement, um den herausnehmbaren Zahnersatz sicher im Mund zu befestigen. Der Indikationsbereich umfasst neben der herausnehmbaren Prothese auch die he-

lastung werden Kipp- und Hebel-effekte auf das Parodont sicher vermieden. Die hygienische Reinigung des Zahnersatzes und der darunter liegenden Primärversorgung ist dadurch gewährleistet, dass Patienten die Mundhygiene selbstständig nach Ein- und Ausgliedern der Prothese durchführen können.

Für dieses selbstständige Aus- und Wiedereingliedern der Prothese gilt daher als absolute Voraussetzung, dass die Haltekraft der Prothese individuell und komfortabel eingestellt ist. Ein Verkleben und Verkanten sowie extreme Zugkräfte auf die Pfeilerzähne sind unbedingt zu vermeiden. Zugleich darf die herausnehmbare Prothese aber nur so leichtgängig sein, dass ein sicherer und lagestabiler Halt während der Kaufunktion stets gewährleistet ist.

### Funktionelle Herausforderung

Diese Grundanforderungen an die teleskopierende Versorgung sind im zahntechnischen Labor und bei der Anpassung in der zahnärztlichen Praxis schwer in eine funktionelle Patientenversorgung umzu-

setzen. Sehr häufig ist die Teleskopprothese bei erster Eingliederung in den Patientenmund zu stramm. Die Prothese muss zum Entfernen herausgekippelt werden. Der Patient selbst ist aufgrund der Klemmpassung nicht in der Lage, die Prothese eigenständig zu handhaben, er wird nervös und unsicher, er fühlt sich unwohl und schlecht behandelt.

Durch Nacharbeit der Friktion – in der Regel durch Ausgummieren der Sekundärteleskope – versucht die behandelnde Person dann, die Klemmpassung zu beseitigen, um ein Aufgleiten der Doppelkronen zu erreichen. Häufig geht bei dieser Nacharbeit die Friktion und Haltekraft verloren. Durch Abrasion der Berührungsflächen in der täglichen Nutzung verringert sich die Friktion weiterhin, sodass nach einiger Zeit der Bedarf nach einer wieder stärkeren Haltekraft der Prothese entsteht. Dies ist in der Praxis häufig nicht mehr funktionell herzustellen.

### Komfortable Lösung

Die Verwendung des TK-Soft-Systems gibt dem zahntechnischen

Labor, der behandelnden Zahnarztpraxis und nicht zuletzt den Patienten eine komfortable Lösung, um die Vorteile der Teleskopkrone im Praxisalltag durchführbar und langfristig sicher zu gewährleisten. Das TK-Soft ist durch die verwendete Schraube mit Kontermutter individuell und zuverlässig in der Friktionskraft einstellbar. Neben der Titanverschraubung im TK-Soft und TK-Soft-Mini ist das TK-Soft-Ceram für besonders Metall-sensible Patienten mit einer Zirkonverschraubung ausgestattet. Das zahntechnische Labor kann zur Verarbeitung des TK-Soft alle zeitgemäßen Fertigungsarten wählen: Abhebetechnik, Einstückgusstechnik und auch die CAD/CAM-Fertigung.

## kontakt

**Si-tec GmbH Dental-Spezialartikel**  
Leharweg 2  
58313 Herdecke  
Tel.: +49 2330 80694-0  
info@si-tec.de  
www.si-tec.de

### ANZEIGE

**Scheideanstalt.de**

**Ankauf von Dentscheidgut**

- stets aktuelle Ankaufkurse
- professionelle Edelmetall-Analyse
- schnelle Vergütung

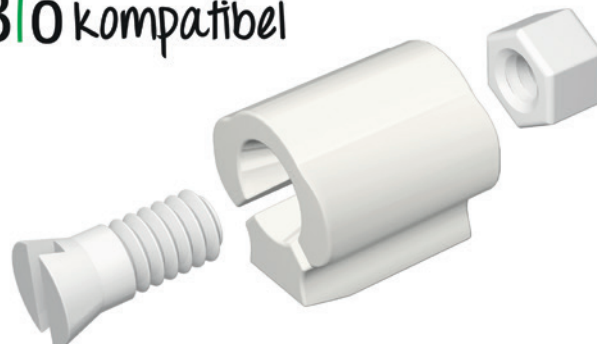
**ESG Edelmetall-Service GmbH & Co. KG**  
☎ +49 7242 95351-58  
www.Scheideanstalt.de

**ESG Edelmetall-Service GmbH**  
☎ +41 55 615 42 36  
www.Goldankauf.ch

rausnehmbare Brücke, welche von Patienten aufgrund der vermeidbaren Gingivalabdeckung als natürlicher und komfortabler geschätzt wird. Aus medizinischer Sicht wird die teleskopierende Versorgung bevorzugt, da eine Schienung der überkronen Zähne und Prothese erfolgt. Durch die axiale Pfeilerbe-

100% Bio kompatibel

TK-Soft-Ceram



TK-Soft



TK-Soft-Mini





# ALEGRA

■ multilayered • gradient • premium • zirconia

**Das vier Gradienten  
Multilayer Zirkon  
der Premiumklasse**

**ALLE  
INDIKATIONEN  
KEINE LIMITS**



**BESONDERS  
NATÜRLICHE  
ÄSTHETIK**



- Multilayer Farbverlauf, alle Vita Farben plus Bleach 1 und 2
- Transluzanzanstieg auf 49% inzisal bei **PREMIO Alegria SMILE**
- Festigkeitsanstieg auf 1.300 MPa zervikal bei **PREMIO Alegria PRO**
- Risszähigkeitsanstieg bis auf  $> 5 \text{ MPa} \cdot \sqrt{\text{m}}$  im Bereich der Schneide
- Rondendurchmesser 98,5 und 95mm, Höhen 14, 18 und 22mm

**Die harmonischste Verbindung von Ästhetik und Stabilität -  
PREMIO Alegria - das Premium Zirkon für alle Fälle.**

**Tel. +49(0)6172-99 770-0**

 **primotec**<sup>®</sup>  
DIGITAL

[www.primogroup.de](http://www.primogroup.de)  
[primotec@primogroup.de](mailto:primotec@primogroup.de)



## ZT Impressum

### Verlag

OEMUS MEDIA AG  
Holbeinstraße 29  
04229 Leipzig  
Tel.: +49 341 48474-0  
Fax: +49 341 48474-290  
kontakt@oemus-media.de

### Redaktionsleitung

Georg Isbaner (gi)  
Tel.: +49 341 48474-123  
g.isbaner@oemus-media.de

### Redaktion

Rebecca Ludwig  
Tel.: +49 341 48474-310  
r.ludwig@oemus-media.de

### Projektleitung

Stefan Reichardt (verantwortlich)  
Tel.: +49 341 48474-222  
reichardt@oemus-media.de

### Produktionsleitung

Gernot Meyer  
Tel.: +49 341 48474-520  
meyer@oemus-media.de

### Anzeigendisposition

Marius Mezger (Anzeigendisposition/-verwaltung)  
Tel.: +49 341 48474-127  
Fax: +49 341 48474-190  
m.mezger@oemus-media.de

### Abonnement

Sylvia Schmehl (Aboverwaltung)  
Tel.: +49 341 48474-201  
s.schmehl@oemus-media.de

### Art Direction

Dipl.-Des. (FH) Alexander Jahn  
Tel.: +49 341 48474-139  
a.jahn@oemus-media.de

### Grafik

Nora Sommer-Zernechel (Layout, Satz)  
Tel.: +49 341 48474-117  
n.sommer@oemus-media.de

### Druck

Dierichs Druck+Media GmbH & Co. KG  
Frankfurter Straße 168  
34121 Kassel

Die ZT Zahntechnik Zeitung erscheint regelmäßig als Monatszeitung. Bezugspreis: Einzel exemplar: 3,50 € ab Verlag zzgl. gesetzl. MwSt. und Versandkosten. Jahresabonnement im Inland: 55 € ab Verlag inkl. gesetzl. MwSt. und Versandkosten. Abo-Hotline: +49 341 48474-0. Die Beiträge in der ZT Zahntechnik Zeitung sind urheberrechtlich geschützt. Nachdruck, auch auszugsweise, nur nach schriftlicher Genehmigung des Verlages. Für die Richtigkeit und Vollständigkeit von Verbands-, Unternehmens-, Markt- und Produktinformationen kann keine Gewähr oder Haftung übernommen werden. Alle Rechte, insbesondere das Recht der Vervielfältigung (gleich welcher Art) sowie das Recht der Übersetzung in Fremdsprachen – für alle veröffentlichten Beiträge – vorbehalten. Bei allen redaktionellen Einsendungen wird das Einverständnis auf volle und auszugsweise Veröffentlichung vorausgesetzt, sofern kein anders lautender Vermerk vorliegt. Mit Einsendung des Manuskriptes gehen das Recht zur Veröffentlichung als auch die Rechte zur Übersetzung, zur Vergabe von Nachdruckrechten in deutscher oder fremder Sprache, zur elektronischen Speicherung in Datenbanken, zur Herstellung von Sonderdrucken und Fotokopien an den Verlag über. Für unverlangt eingesandte Manuskripte, Bücher und Bildmaterial übernimmt die Redaktion keine Haftung. Es gelten die AGB und die Autorenrichtlinien. Gerichtsstand ist Leipzig.

**Editorische Notiz (Schreibweise männlich/weiblich/divers)**

Wir bitten um Verständnis, dass aus Gründen der Lesbarkeit auf eine durchgängige Nennung der Genderbezeichnungen verzichtet wurde. Selbstverständlich beziehen sich alle Texte in gleicher Weise auf alle Gendergruppen.

[www.zt-aktuell.de](http://www.zt-aktuell.de)

ZT als E-Paper



# Dentales Fräsmaterial: Von Techniker zu Techniker

CADtools-Materialien umfassen Zirkon, Kobalt-Chrom, Titan und PMMA.

Vielleicht haben Sie es selbst bereits getestet: CADtools Zirkon – das erste dentale Fräsmaterial, das die CADdent-Eigenmarke CADtools in ihr Produktportfolio aufgenommen hat. Damit Sie auch bei weiteren Materialien von einem guten Preis bei höchster Qualität profitieren können, hat das Unternehmen die Materialien Kobalt-Chrom, Titan sowie PMMA (transparent, einfarbig in 16 VITA-Farben und Multilayer in 16 VITA-Farben) zum 1. August 2021 als Eigenmarke eingeführt. Innerhalb des letzten Jahres wurden Produkte verschiedenster Hersteller getestet, um qualitativ hochwertige Materialien mit einer verlässlich gleichbleibenden Qualität zu adäquaten Preisen anbieten zu können, ohne auf Zwischenhändler zurückgreifen zu müssen. Wichtig war dabei auch, dass Kund\*innen auf diese Qualität sowohl, wenn sie selbst in ihrem La-



bor fräsen, als auch dann, wenn sie die Gerüstproduktion zu CADdent auslagern, setzen können. So haben CADdent- und CADtools-Partner\*innen immer die Möglichkeit, die Arbeiten in Spitzenzeiten vom Augsburger Familienunternehmen fertigen zu lassen, ohne sich in

Prozessen auf neue Materialien einstellen zu müssen.

### Was garantiert CADtools?

**Zufriedenheitsgarantie**  
Ihre 100-prozentige Zufriedenheit in die Qualität der Produkte ist unser Versprechen. Sollte dies einmal

nicht der Fall sein, tauschen wir die Ware aus oder erstatten den Kaufpreis. Jederzeit.

### Geld-zurück-Garantie

CADtools garantiert Ihnen faire und attraktive Konditionen. Sollten Sie ein identisches Produkt innerhalb von sechs Wochen ab Kaufdatum woanders günstiger finden, erstatten wir Ihnen die Differenz.

## kontakt

### CADdent® GmbH

Max-Josef-Metzger-Straße 6  
86157 Augsburg  
Tel.: +49 821 5999965-0  
augsburg@caddent.eu  
www.caddent.eu  
www.cadtools.eu

## „3D wie ich es will“

DMG präsentierte auf der IDS eine Weltpremiere und neue Möglichkeiten.

Was kann 3D-Druck heute? Das war erwartungsgemäß eines der wichtigsten Themen auf einer außergewöhnlichen, hybriden IDS 2021. Bei DMG hier besonders im Fokus: die preisgekrönte Software DentaMile connect mit dem weltweit ersten cloudbasierten 3D-Workflow speziell für Bleaching-Schienen.

### ANZEIGE

**Acry Lux V**  
Der echt preiswerte 3-Schicht-Zahn

[www.logo-dent.de](http://www.logo-dent.de)  
LOGO-DENT Tel. 07663 3094

Der war nicht nur ein viel beachtetes Highlight auf dem Messestand selbst. Auch im virtuellen IDS-Programm aus dem eigens dafür geschaffenen DMG Studio spielte die Innovation eine wichtige Rolle. Fachexperten beleuchteten hier in Vorträgen und Symposiums-Diskussionen sehr eindrucksvoll die neuen 3D-Möglichkeiten.

### Erster cloudbasierter

#### Bleaching-Schienen-Workflow

Ob für einzelne Zähne, partielle Zahnbereiche oder komplette Zahnreihen: Mit dem neuen Bleaching-Schienen-Workflow in der Software DentaMile connect lassen sich passgenaue Bleaching-Schienen schnell und wirtschaftlich fertigen, inklusive exakter individueller Reservoirgestaltung. Das flexible



Nutzungsprogramm der Software mit vier bedarfsorientierten Optionen macht es zudem leicht, vom validierten digitalen Workflow zu profitieren – selbst ohne eigenen 3D-Drucker.

### 3D-Livestreams online verfügbar

Für alle, die zur IDS nicht direkt dabei sein konnten, steht das umfangreiche virtuelle Live-Programm von DMG jetzt auch als Aufzeichnung zur Verfügung. Hier wird nicht nur

der neue Bleaching-Schienen-Workflow anschaulich demonstriert. Experten verschiedener Fachrichtungen widmen sich in Vorträgen und Diskussionen auch weiteren spannenden Aspekten der digitalen dentalen Zukunft.

Der Themenbogen reicht von der digitalen Transformation als Schlüssel zur modernen Zahnmedizin über das DentaMile Prinzip mit Software, Hardware, Resins und validierten digitalen Arbeitsabläufen

für Praxis und Labor bis zur Abrechnung von 3D-gedruckten Schienen. Innovationsexperte und Trendforscher Nick Sohnmann gibt außerdem einen inspirierenden Ausblick auf die Zukunft der Dentalindustrie. Auf facebook.com/dmgdental oder vimeo.com/dmgdental kostenfrei anzusehen.

**Detaillierte Infos hierzu auf [www.dentamile.com](http://www.dentamile.com)**

## kontakt

### DMG

Elbgaustraße 248  
22547 Hamburg  
Kostenfreies Service-Telefon:  
0800 3644262  
service@dmg-dental.com  
www.dentamile.com  
www.facebook.com/dmgdental

### ANZEIGE

## SUCHE

Gebrauchte Geräte aus der Zahntechnik, wie z.B. Guss-/Tiegelschleuder / Absauggerät / Beutel / Fräsgeräte / Galvanogeräte / Gießgeräte / Knieanlasser mit Handstück usw.

A. Franz, Tel.: +49 (0)151 24451950

# Ihre Formel für Qualitätsprothesen

CediTEC



Denture Base

oder

V-Print



dentbase

+

CediTEC



Adhesive

+

CediTEC



Denture Teeth

=



## DIE CAD / CAM-LÖSUNG FÜR PERMANENTE PROTHESEN

- CAD/CAM-Komplettsystem zur Herstellung von herausnehmbaren Prothesen
- Flexible Wahl der Prothesenbasis – 3D-gedruckt mit V-Print dentbase oder gefräst mit CediTEC DB
- Hochqualitative Materialien für einen langen und hohen Tragekomfort
- Individuelle Prothesen – jederzeit reproduzierbar und individualisierbar



NEU





IHR DIREKTER WEG  
ZUR LIQUIDITÄT



„WARTEN  
SIE NICHT  
auf den  
Weckruf.“

Schließen Sie jetzt Ihre Finanzierungslücken. Als erstes Unternehmen für Dental-Factoring am Markt, bieten wir seit 1983 unseren Partnern sicheren Schutz vor Forderungsausfällen und sorgen für sofortige Liquidität, auch wenn Sie Ihren Zahnärzten ein großzügiges Zahlungsziel gewähren.

Wann sichern Sie sich das Rundum-Sorglos-Paket für Ihr Labor, dem mehr als 30.000 zufriedene Kunden vertrauen?

**L.V.G.**  
**Labor-Verrechnungs-Gesellschaft mbH**  
Hauptstraße 20 / 70563 Stuttgart  
T 0711 66 67 10 / F 0711 61 77 62  
kontakt@lvg.de



[www.lvg.de](http://www.lvg.de)