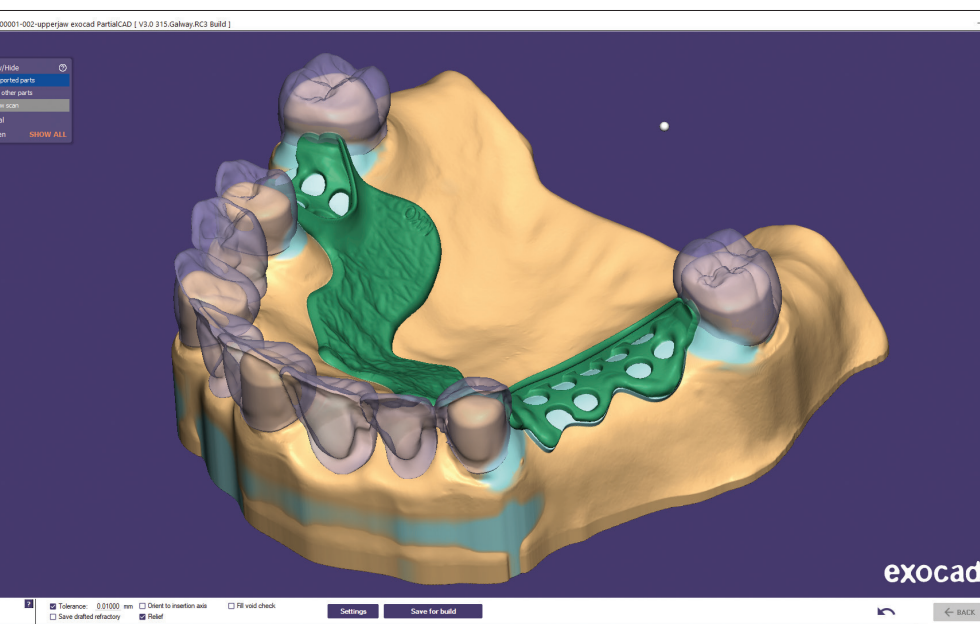


# Neue Designmöglichkeiten für herausnehmbare Modellgussprothesen

**SOFTWARE** /// Die exocad GmbH, ein Unternehmen von Align Technology, Inc., hat PartialCAD 3.0 Galway veröffentlicht. Hierbei handelt es sich um ein Modul für Modellgussprothesen mit neuen und weiterentwickelten Funktionen für das Design qualitativ hochwertiger Teilprothesen.



PartialCAD 3.0 Galway mit neuen und weiterentwickelten Funktionen für das Design hochqualitativer herausnehmbarer Modellgussprothesen ist jetzt erhältlich. Der Release ermöglicht eine reibungslose Integration mit DentalCAD von exocad, erweitert die digitalen CAD/CAM-Möglichkeiten für Anwender der exocad-Software und Zahntechniker\*innen und bietet einfachere Designlösungen für komplexe Fälle.

Das neue Release erweitert die digitalen CAD/CAM-Möglichkeiten für Anwender der exocad-Software und Zahntechniker\*innen, indem es einfachere Designlösungen für komplexe Fälle bietet. PartialCAD 3.0 Galway ermöglicht sowohl Expert\*innen als auch Einsteigenden eine reibungslose und verbesserte Integration mit DentalCAD, exocads führender Software für Dentallabore.

„Mit PartialCAD 3.0 Galway bieten wir mehr Flexibilität im Designworkflow“, so Tillmann Steinbrecher, CEO und Mitgründer von exocad. „Individuelle Teilprothesen können schnell gefertigt und eingesetzt werden. Damit helfen wir

Menschen, die auf Teilprothesen angewiesen sind und sich eine bessere Lebensqualität und ein strahlendes Lächeln wünschen.“

Das Release PartialCAD 3.0 Galway umfasst eine Vielzahl an neuen Tools und Vorteilen, die Dentalexpert\*innen mehr Freiheiten im Design bieten.

## Highlights

- Präzise Passform der Attachment-basierten Modellgussprothesen, ohne die Notwendigkeit eines Scans der Attachments selbst oder anderer prothetischer Komponenten.

- Reibungslose Interaktion zwischen dem Kronen-und-Brücken- und dem Teilprothesen-Workflow erlaubt eine komfortable Rückwärtsplanung der gesamten Restauration.
- Integration des Teilprothesendesigns mit DentalCAD ermöglicht das Design und den Export mehrerer separater Elemente wie Modellguss, Zähne und Gingiva.
- Rückwärtsplanung mit exportierbaren Zähnen und exportierbarer Gingiva sowie der Möglichkeit, Sekundärteleskope mit Teilprothesen zu kombinieren.

PartialCAD 3.0 Galway ist als Stand-alone-Modul oder als Add-on-Modul für Anwender mit einem gültigen Upgrade-Vertrag verfügbar.

## INFORMATION ///

### exocad GmbH

Julius-Reiber-Straße 37  
64293 Darmstadt  
Tel.: +49 6151 6294890  
info@exocad.com  
www.exocad.com/partialcad

Infos zum Unternehmen



# Garantiert virenfrei.

Jetzt Newsletter abonnieren!



## ZWP ONLINE

[www.zwp-online.info](http://www.zwp-online.info)



Die aktuellen Newsletter sind auch online einsehbar – ganz **ohne Anmeldung** und Verpflichtung.

Einfach den QR-Code scannen, Newsletter auswählen und selbst überzeugen.