

# Schnelle und intuitive Software für das Design von Kronen

exocad veröffentlicht ChairsideCAD 3.0 Galway für Single-visit-Dentistry.

Die exocad GmbH, ein Unternehmen von Align Technology, Inc. und einer der führenden Anbieter von dentaler CAD-Software, hat am 22. September die Veröffentlichung von ChairsideCAD 3.0 Galway bekannt gegeben. Die neueste Version der benutzerfreundlichen CAD-Software für Single-visit-Dentistry wurde auf der diesjährigen Internationalen Dental-Schau (IDS) in Köln vorgestellt. Das neue Release bietet Zahnärzten Designwerkzeuge für eine Vielzahl von Indikationen mit einer großen Auswahl an integrierten Geräten. Der neue Chairside-Workflow ist hoch automatisiert, intuitiv und optimal auf den Einsatz in der Praxis zugeschnitten. Neue Nutzer von CAD/CAM-Software profitieren von schnellen, Wizard-geführten Workflows, während Experten für maximale Flexibilität freie Designsequenzen wählen können.

## Schritt-für-Schritt-Anleitung

Die Software führt Anwender Schritt für Schritt durch den gesamten Designprozess. Zudem lassen sich offene Intraoralscanner, Produktionsgeräte und Implantatsysteme reibungslos integrieren. „Die offene Architektur von ChairsideCAD ermöglicht es Zahnärzten, die Software ganz einfach mit ihrer bevorzugten offenen Hardware zu koppeln“, so Tillmann Steinbrecher, CEO und Mitgründer von exocad. „Dies gibt unseren Nutzern wahre Entscheidungsfreiheit und trägt zu einem unserer Hauptziele bei: Software zu entwickeln, die wirklich zukunftssicher ist.“

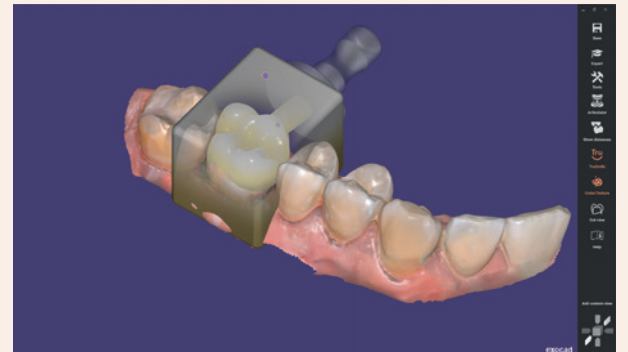
Das neue Release bietet verbesserte automatische Designvorschläge. Instant Anatomic Morphing ermöglicht effiziente Anpassun-

gen – die Zahn Anatomie passt sich automatisch in Echtzeit für eine dynamische Okklusion an. Smile Design mit dem fortschrittlichen 2D-/3D-Ansatz von exocad ist jetzt dank der KI-gestützten Erkennung von Gesichtsmerkmalen noch schneller. dentalshare, das cloud-basierte Tool für den Datenaustausch von exocad, vereinfacht die Kommunikation und Zusammenarbeit zwischen Zahnärzten, Zahn-technikern und Fräszentren. ChairsideCAD 3.0 Galway integriert sich nahtlos mit den führenden Softwareprogrammen für Labore und die navigierte Implantologie, DentalCAD und exoplan von exocad.

## Reibungslose Integration

Nutzer der neuen Version ChairsideCAD 3.0 Galway profitieren von einem System, das sich reibungslos in ihre bestehenden Workflows integriert. Weitere Highlights:

- Hoher Automatisierungsgrad – Anwender können ein Kronendesign mit nur wenigen Klicks fertigstellen
- Höhere Flexibilität bei der Auswahl und Integration von Intraoralscannern, 3D-Druckern und Fräsmaschinen
- Verbessertes Design von Abutments\*
- Reibungslose Anbindung zu exoplan\*, exocads Lösung für navigierte Implantologie
- Einfache interdisziplinäre Zusammenarbeit zwischen Zahnarzt und Dentallabor durch effiziente Integration mit DentalCAD
- Hoch automatisierter Situ-Workflow: Zahnärzte können die vorhandene Zahn Anatomie einfach rekonstruieren, wenn sie die exakte Form und Funktion des Zahns erhalten möchten



ChairsideCAD 3.0 Galway, die nächste Generation der benutzerfreundlichen CAD-Software für Single-visit-Dentistry. Der Workflow ist effizient, intuitiv und für die Anwendung in der Praxis optimiert.

2021 wurde ChairsideCAD zum dritten Mal in Folge mit dem Cellerant Best of Class Technology Award ausgezeichnet.

ChairsideCAD 3.0 Galway ist ab sofort in der EU und auf anderen ausgewählten Märkten verfügbar. exocad benennt seine Releases nach aktuellen Kulturhauptstädten Europas. In diesem Jahr wurde die irische Stadt Galway ausgewählt. [DI](#)

## exocad GmbH

Tel.: +49 6151 62948-90 · [www.exocad.com/chairsidecad](http://www.exocad.com/chairsidecad)

\* Produkt nur in ausgewählten Märkten erhältlich. Erkundigen Sie sich bei Ihrem lokalen Händler nach der Verfügbarkeit.



# Niedrige Viskosität, optimale Versorgung

Conseal f fließt schnell und dringt tief ein.



Conseal f ist ein Fissurenversiegler von niedrigster Viskosität. Durch diese ideale Eigenschaft fließt Conseal f schnell und tief in die zu behandelnden Grübchen und Fissuren. Viele Fissurenversiegler versagen, weil aufgrund ihrer hohen Viskosität keine gleichmäßige Versiegelung erfolgen kann. Mit Conseal f wird eine bessere Versiegelung erreicht, welche erhöhte mechanische Haftungswerte aufweist und gleichzeitig Nischen für bakterielles Wachstum verhindert.

## Conseal f – ohne BIS-GMS

Die Versiegelung durch Conseal f wird noch besser durch das einzigartige UDMA-Resin, das eine geringe Schrumpfrate aufweist. Die Kontroverse zum Thema Bisphenol A wird ausgeklammert, weil Conseal f kein BIS-GMS enthält.

Conseal f kombiniert SDI's bewährte Technologie für Fissurenversiegler mit einer anfänglich intensiven Fluoridfreisetzung, welche kontinuierlich anhält. Die einzigartige Füllstoffkomponente von Conseal f, die Mischung aus verschiedenen Partikeln und das Verhältnis der Oberfläche zum Volumen ermöglichen eine hohe Fluoridabgabe. Fluoride fördern die Kariesprävention und Remineralisierung und verhindern die Demineralisierung des Schmelzes.

## Applikationsformen

Conseal f ist in Spritzen und Complets erhältlich. Beide Applikationsformen bieten vorgebogene, sehr feine Applikationstips, die eine kontrollierte, direkte und somit schnellere Applikation, auch in vormalig schwer zu erreichenden Bereichen, ermöglichen. Conseal f ist zu 7 Prozent mit Submikron-Füllstoffpartikeln mit einer Größe von 0,04 Mikron gefüllt, um die Abriebbeständigkeit zu erhöhen. [DI](#)



## SDI Germany GmbH

Tel.: +49 2203 9255-0 · [www.sdi.com.au](http://www.sdi.com.au)

# Sicher und digital zur Mundgesundheit

Neue Chancen für die Zahnarztpraxis.

Digitale Angebote können sinnvoll zur effizienteren und die Patientenbetreuung optimierenden zahnmedizinischen Versorgung eingesetzt werden.

## Hygieneoptimierung dank digitaler Vernetzung

In Zahnarztpraxen gelten hohe Hygienestandards. Neben regelmäßigem Händewaschen und chirurgischer Handdesinfektion verfügt das Personal über entsprechende Schutzkleidung wie Schutzhandschuhe und Mund-Nasen-Schutz. Darüber hinaus müssen alle Oberflächen und Einrichtungsgegenstände regelmäßig gereinigt und desinfiziert werden. Vor der Behandlung empfiehlt sich die Anwendung einer Mundspülung, die z. B. Chlorhexidindigluconat oder äthe-



rische Öle enthält. Die Hygienemaßnahmen in der Praxis sind durch die digitale Vernetzung aller in die Hygienepläne eingebundenen Geräte optimierbar. Hierzu gehören die Einhaltung, Durchführung und Dokumentation der Pläne. Die digitale Hygieneverwaltung zeichnet alle hygiene relevanten Vorgänge auf und prüft sie kontinuierlich.<sup>1</sup> Mit neuen Maßnahmen soll dafür gesorgt werden, dass die Patienten sowie das zahnmedizinische Personal keinem erhöhten Infektionsrisiko ausgesetzt sind und Behandlungen sicher ausgeführt werden können.

## Digitale Services und bessere Behandlungsergebnisse

Der zahnärztliche Besuch kann nicht nur durch umfassende Hygienekonzepte sicherer, sondern auch durch Digitalisierungsmaßnahmen effizienter und effektiver gestaltet werden. Laut Experten benötigen Zahnarztpraxen sinnvolle Digitalisierungsmaßnahmen, um eine optimale Behandlung zu gewährleisten, welche die Patientenbedürfnisse in den Mittelpunkt stellt.<sup>2</sup> Grundlegend ist eine ansprechend

gestaltete Website der Praxis mit der Möglichkeit zur Online-Terminbuchung. Ein digitaler Terminerinnerungsservice – per Mail oder SMS – unterstützt Patienten dabei, ihren Termin nicht versehentlich zu verpassen.

Bei den Praxisbesuchen fördern digitale Tools die Patientenerfahrung: Bewegte 3D-Bilder wie in einem virtuellen Spiegel simulieren mithilfe von Tools wie Virtual-Reality-Brillen, Intraoralscanner und Dental-Apps anschaulich und unterhaltsam die Behandlungsergebnisse.<sup>3</sup> Auch Maßnahmen wie die Videosprechstunde tragen dazu bei, Patienten zu begeistern und Behandlungsergebnisse zu optimieren. Eine Untersuchung ersetzt die Videosprechstunde zwar nicht, aber zahnmedizinische Beratungen können auch online ziel führend eingesetzt werden. Schnelleren Zugriff auf Informationen ermöglicht eine vollständig digitalisierte Patientenakte. Für die Kommunikation zwischen Laboratorien, Behandelnden oder Überweisenden ergeben sich digital auch neue Möglichkeiten zur besseren Behandlung der Patienten.<sup>4</sup>

## Gute Mundhygiene dank Prophylaxe

Auch wenn sich der Einsatz effizienter digitaler Strategien positiv auf die Patientenbehandlung auswirkt, ist ein umfassendes Mundhygienekonzept für den Erhalt der Mundgesundheit unerlässlich. Ein Grundpfeiler ist die häusliche Prophylaxe. Die mechanische Mundreinigung mit einer Zahnbürste und das Pflegen der Interdentalräume mit speziellen Bürstchen oder Zahnseide erreicht häufig nicht das Niveau, welches notwendig ist, um parodontalen Erkrankungen vorzubeugen.<sup>5</sup> Ergänzend empfiehlt sich deshalb die Verwendung von Mundspülungen mit antibakterieller Wirkung, wie z. B. Listerine®. Zweimal täglich angewendet, trägt Listerine® mit bis zu vier ätherischen Ölen zur Bekämpfung des dentalen Biofilms bei. Zusätzlich ist der regelmäßige Gang in die Zahnarztpraxis unabdinglich. [DI](#)

## Johnson & Johnson GmbH

Listerine®  
Tel.: 00800 26026000 (kostenfrei)  
[www.listerineprofessional.at](http://www.listerineprofessional.at)



<sup>1</sup> Zahnarztpraxis Schmücker. Zahnarztpraxis 4.0 – die digitale und trotzdem persönliche Zahnarztpraxis. <https://www.zahnarztpraxis-schmuecker.de/Die-digitale-Zahnarztpraxis-Schmuecker/>.

<sup>2</sup> Dentalmagazin. Digitalisierung in der Zahnarztpraxis. <https://www.dentalmagazin.de/praxismanagement/digitalisierung/digitalisierung-in-der-zahnarztpraxis/>.

<sup>3</sup> Baresel, I. Intraoralscanner: Aktuelle Trends. In: ddm 2019; 3:46–51.

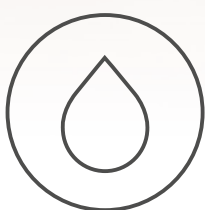
<sup>4</sup> Dentalmagazin. Digitale Praxis – Vorteil für Behandler und Praxisteam. <https://www.dentalmagazin.de/praxismanagement/digitalisierung/digitale-praxis-vorteil-fuer-behandler-und-praxisteam/>.

<sup>5</sup> van der Weijden FA, Slot DE. Oral hygiene in the prevention of periodontal diseases: the evidence. Periodontol 2000. 2011; 55:104–123.

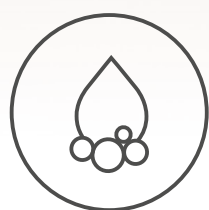


# Die Sensorarmatur für Ihre Handhygiene

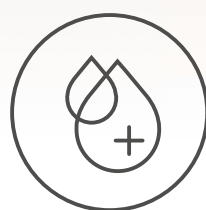
**Erreichen Sie optimale Handhygiene.** Reduzieren Sie das Risiko von Kreuzkontaminationen mit der neuesten Sensortechnologie. **Komfortabel arbeiten.** Ergonomische Sensorarmaturen mit integrierten Spendern für perfekte Handhygiene. **Moderne Räumlichkeiten.** Modernes Design für Ihre Inneneinrichtung. **Langlebigkeit.** Genießen sie Weltklasse-Qualität. **Berührungslose Bedienung.** Die professionelle Wahl für Handhygiene.



Wasser



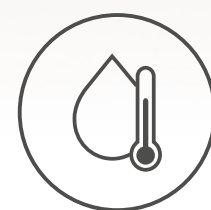
Integrierter  
Seifenspender



Integrierter  
Desinfektionsspender



100%  
berührungslos



Regelung der  
Wassertemperatur




## Ein Implantatsystem, das begeistert

Bioconcept überzeugt durch Qualität und Preis.

Bioconcept ist eine der führenden Marken der Implantatindustrie aus Asien – dem Kontinent der aufgehenden Sonne. Das Unternehmen setzt auf Qualität! So stammt das Rohmaterial der Implantate und Abutments aus Deutschland. Auch der Maschinenpark, mit denen die präzisen Dentalprodukte gefertigt werden, kommt aus den Industrienationen Deutschland, Schweiz und Japan. Der günstige Produktionsstandort spiegelt

sich auch im Implantat- bzw. Abutment-Preis wider: Und dies trotz perfekter Rahmenbedingungen! Dieser Preis wird gerne an die Kunden weitergegeben. So ist z. B. das Tissue Level-Implantat (Standard Plus) zum Preis von 79 Euro netto im Onlineshop der MF Dental GmbH unter [www.mf-dental.de](http://www.mf-dental.de) erhältlich, sämtliche Tapered-Implantate für nur 89 Euro netto. Die Zahl der in Deutschland niedergelassenen Zahnärzte, die

auf Bioconcept-Implantate und -Abutments setzen, steigt deutlich an. Setzen auch Sie auf Topprodukte zum Toppreis. Unsere Implantate und Abutments werden auch Sie begeistern! Für Rückfragen steht Ihnen das Team der MF Dental GmbH gerne zur Verfügung.

Bioconcept verbindet als erstklassiges medizinisches Fertigungsunternehmen Forschung und Entwicklung, Produktion, Vertrieb und Service von Implantaten und Abutments und bietet dem globalen Markt hochwertige, hochpräzise medizinische Produkte. Basierend auf einem professionellen Forschungs- und Entwicklungsteam mit starken Fähigkeiten, fortschrittlichen Produktions- und Prüfgeräten und einem hochwertigen Qualitätsmanagementsystem wurde es von vielen Institutionen zertifiziert. Die Produkte werden in mehr als 60 Länder und Regionen exportiert und von Kunden weltweit anerkannt und eingesetzt. 

**MF Dental GmbH**

Tel.: +49 9605 9245-20  
[www.mf-dental.de](http://www.mf-dental.de)



## Innovative Technologien als Problemlösung

Wasserarmaturen mit webbasierter Spülfunktion von miscea.

Die Sicherung der Trinkwasserqualität im Rohrleitungsnetz eines Gebäudes ist eine ständige Herausforderung für Eigentümer und Nutzer. Kommt es zu Problemen im Umgang, insbesondere wenn das Wasser über längere Zeit stagniert, kann es beim Verzehr oder anderem Gebrauch ein Risiko für die Gesundheit darstellen.

Um stagnationsbedingter Keimbildung in klinischen Gebäudekomplexen zu begegnen, werden manuelle Spülungen an unzähligen Entnahmestellen durchgeführt und protokolliert – ein ständig anhaltender Prozess, der einen enormen Arbeits- und Kostenaufwand für die Betriebstechnik darstellt. Das Ergebnis der Spülungen wird regelmäßig durch die Entnahme von Wasserproben überprüft.

### Patienten- und Mitarbeitersicherheit

Das miscea CLASSIC System wurde speziell entwickelt, um die Patienten- und Mitarbeitersicherheit im Gesundheitswesen zu gewährleisten. Bei diesem System handelt es sich um eine kontaktlos zu bedienende Wasserarmatur mit Temperaturverstellung. Auch die Spender für Seife und Desinfek-

tion können optional in dieses System integriert und berührungslos bedient werden.

Die Vorteile des miscea CLASSIC Systems sind umfangreich:

- Händewaschen wird hygienischer, ergonomisch und effizient
- Berührungsloser Betrieb reduziert das Risiko von Kreuzkontaminationen erheblich
- Fortschrittliche Sensortechnologie, die zuverlässig funktioniert
- Die Hände werden durch die exakte Dosierung von Seife und Desinfektionsmittel nach den neusten Empfehlungen des Robert Koch-Instituts gereinigt bzw. desinfiziert


Um die Bildung von Biofilm, Pseudomonas und Legionellen im Trinkwassernetz zu minimieren, können die miscea Systeme mit der innovativen miscea aqualibur Technologie ausgestattet werden.

### miscea aqualibur Wasserhygiene-Technologie und miscea Connect App

Die Kernkomponenten des miscea aqualibur-Systems ermöglichen automatische und interne Spülungen der Wasserleitungen. Thermische Spülungen mit hohen Wassertemperaturen oder die chemische Desinfektion des Leitungsnetzes kann realisiert werden, ohne die unmittelbare Umgebung zu stören und Nutzer zu gefährden.

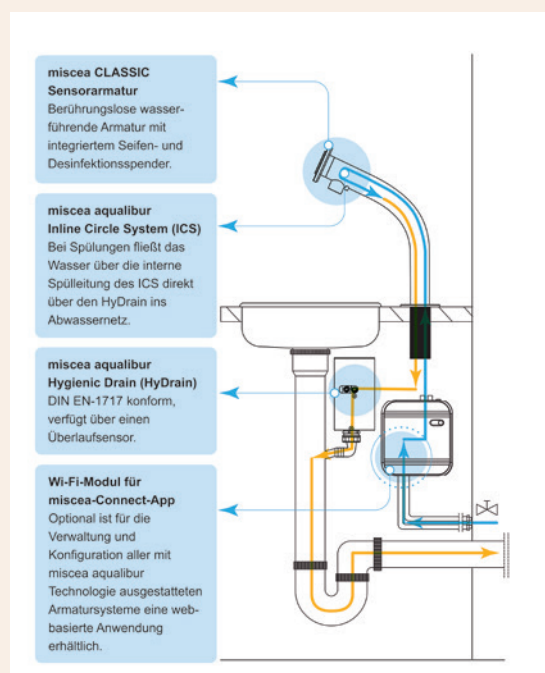
Alle miscea aqualibur Armaturen sind mit einem Wi-Fi-Modul ausgestattet und können über die miscea Connect App (eine webbasierte Anwendung, die mit einem Cloud-server verbunden ist) gesteuert werden. Dies ermöglicht eine zentrale Verwaltung, welche die Dokumentation gemäß den gesetzlichen Anforderungen liefert.

Mit diesen Systemen können manuell durchgeführte Spülungen entfallen und die Personalkosten aufseiten der Betreiber enorm und dauerhaft reduziert werden. Vorgaben und Richtlinien werden erfüllt. Die Trinkwasserqualität Ihrer Gebäude wird auch in Schließzeiten erfolgreich sichergestellt, Kosten dauerhaft reduziert und die Gesundheit von Personal nachhaltig geschützt.

Für weitere Fragen oder bei Wunsch einer persönlichen Produktvorstellung in Ihrem Haus kontaktieren Sie uns gern. 

**miscea GmbH**

Tel.: +49 33701 3553-0 · [www.miscea.com](http://www.miscea.com)



## Computer Assistierte Lokal Anästhesie

Kontrollierte Fließgeschwindigkeit verhindert Schmerz.


Anästhesie ohne Unannehmlichkeiten ist heute möglich: CALAJECT™ hilft, schmerzfrei zu injizieren. Das Geheimnis ist ein intelligentes und sanftes Verabreichen von Lokalanästhetika. CALAJECT™ kontrolliert die Fließgeschwindigkeit des Anästhetikums in jedem Programm und verhindert damit Schmerzen, die üblicherweise durch eine hohe Geschwindigkeit der Injektion und die anschließende Schwellung des Gewebes entstehen.

Das Steuergerät besteht aus einem hygienisch glatten Touchscreen und überzeugt durch einfache Programmwahl mit nur einer Berührung und übersichtlicher Programmanzeige.

Absolut geräuschlos und vibrationsfreier Betrieb sind durch das Handstück bei allen Einstellungen mit Sichtbarkeit der Zylinderampulle während der gesamten Injektion gegeben. Alle Standard-Dentalkanülen können benutzt werden.



CALAJECT™ ist für alle Injektionstechniken einsetzbar und bietet drei Injektioneinstellungen für die Infiltrations-, Leitungs- und intraligamentäre (sowie palatinale) Anästhesie.

Das Gerät ist kostengünstig in der Anwendung – keine Mehrkosten für zusätzliche Einwegverbrauchsmaterialien – und die sanfte, schmerzfreie Injektion mit CALAJECT™ fördert eine vertrauensbildende Behandlung Ihrer Patienten! 

**RØNVIG Dental Mfg. A/S**

Vertrieb D-A-CH


Tel.: +49 171 7717937 · [www.calaject.de](http://www.calaject.de)

## Vielfach bewährt – auch bei Zahnärzten

Flugzeugtrolleys – Rollwagen, die den Unterschied machen.

Ursprünglich wurden Flugzeugtrolleys für die Luftfahrt entwickelt und werden dort genutzt, um Passagiere an Bord zu verwöhnen. Aber ihre Eigenschaften eignen sich auch perfekt für die Nutzung in der Zahnarztpraxis. Sie bieten viele Vorteile und erleichtern die tagtäglichen Arbeitsprozesse:

- Hervorragende Mobilität durch Wendigkeit und leichtes Gewicht
- Gut organisierter Stauraum für Behandlungsequipment
- Vielseitig einsetzbar – als Lagermöglichkeit sowie während der Behandlung
- Hygiene und Sterilität – durch die Verwendung von Aluminium gut umsetzbar
- Ein Hingucker für jede Praxis, der auch Ihre Patienten begeistern wird
- Personalisierung der Wände möglich, z. B. Aufbringen Ihres Logos
- Vielfach bewährt bei Zahnärzten im Einsatz

Für Fragen stehen wir gerne telefonisch oder per E-Mail unter [info@trolley-dolly.de](mailto:info@trolley-dolly.de) zur Verfügung. 

**Trolley Dolly – Flugzeugtrolleys and more**

Tel.: +49 1514 6660594  
[www.trolley-dolly.de](http://www.trolley-dolly.de)

