

# Schnelle und intuitive Software für das Design von Kronen

exocad veröffentlicht ChairsideCAD 3.0 Galway für Single-visit-Dentistry.

Die exocad GmbH, ein Unternehmen von Align Technology, Inc. und einer der führenden Anbieter von dentaler CAD-Software, hat am 22. September die Veröffentlichung von ChairsideCAD 3.0 Galway bekannt gegeben. Die neueste Version der benutzerfreundlichen CAD-Software für Single-visit-Dentistry wurde auf der diesjährigen Internationalen Dental-Schau (IDS) in Köln vorgestellt. Das neue Release bietet Zahnärzten Designwerkzeuge für eine Vielzahl von Indikationen mit einer grossen Auswahl an integrierten Geräten. Der neue Chairside-Workflow ist hoch automatisiert, intuitiv und optimal auf den Einsatz in der Praxis zugeschnitten. Neue Nutzer von CAD/CAM-Software profitieren von schnellen, Wizard-geführten Workflows, während Experten für maximale Flexibilität freie Designsequenzen wählen können.

## Schritt-für-Schritt-Anleitung

Die Software führt Anwender Schritt für Schritt durch den gesamten Designprozess. Zudem lassen sich offene Intraoralscanner, Produktionsgeräte und Implantatsysteme reibungslos integrieren. «Die offene Architektur von ChairsideCAD ermöglicht es Zahnärzten, die Software ganz einfach mit ihrer bevorzugten offenen Hardware zu koppeln», so Tillmann Steinbrecher, CEO und Mitgründer von exocad. «Dies gibt unseren Nutzern wahre Entscheidungsfreiheit und trägt zu einem unserer Hauptziele bei: Software zu entwickeln, die wirklich zukunftssicher ist.»

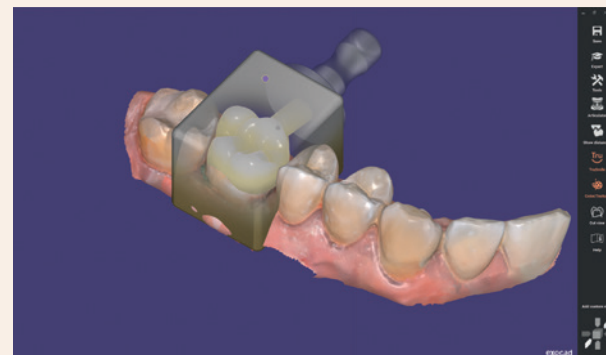
Das neue Release bietet verbesserte automatische Designvorschläge. Instant Anatomic Morphing ermöglicht effiziente Anpassun-

gen – die Zahn Anatomie passt sich automatisch in Echtzeit für eine dynamische Okklusion an. Smile Design mit dem fortschrittlichen 2D-/3D-Ansatz von exocad ist jetzt dank der KI-gestützten Erkennung von Gesichtsmerkmalen noch schneller. dentalshare, das cloud-basierte Tool für den Datenaustausch von exocad, vereinfacht die Kommunikation und Zusammenarbeit zwischen Zahnärzten, Zahn-technikern und Fräszentren. ChairsideCAD 3.0 Galway integriert sich nahtlos mit den führenden Softwareprogrammen für Labore und die navigierte Implantologie, DentalCAD und exoplan von exocad.

## Reibungslose Integration

Nutzer der neuen Version ChairsideCAD 3.0 Galway profitieren von einem System, das sich reibungslos in ihre bestehenden Workflows integriert. Weitere Highlights:

- Hoher Automatisierungsgrad – Anwender können ein Kronendesign mit nur wenigen Klicks fertigstellen
- Höhere Flexibilität bei der Auswahl und Integration von Intraoralscannern, 3D-Druckern und Fräsmaschinen
- Verbessertes Design von Abutments\*
- Reibungslose Anbindung zu exoplan\*, exocads Lösung für navigierte Implantologie
- Einfache interdisziplinäre Zusammenarbeit zwischen Zahnarzt und Dentallabor durch effiziente Integration mit DentalCAD
- Hoch automatisierter Situ-Workflow: Zahnärzte können die vorhandene Zahn Anatomie einfach rekonstruieren, wenn sie die exakte Form und Funktion des Zahns erhalten möchten



ChairsideCAD 3.0 Galway, die nächste Generation der benutzerfreundlichen CAD-Software für Single-visit-Dentistry. Der Workflow ist effizient, intuitiv und für die Anwendung in der Praxis optimiert.

2021 wurde ChairsideCAD zum dritten Mal in Folge mit dem Cellerant Best of Class Technology Award ausgezeichnet.

ChairsideCAD 3.0 Galway ist ab sofort in der EU und auf anderen ausgewählten Märkten verfügbar. exocad benennt seine Releases nach aktuellen Kulturhauptstädten Europas. In diesem Jahr wurde die irische Stadt Galway ausgewählt. [DI](#)

## exocad GmbH

Tel.: +49 6151 62948-90 · [www.exocad.com/chairsidecad](http://www.exocad.com/chairsidecad)

\* Produkt nur in ausgewählten Märkten erhältlich. Erkundigen Sie sich bei Ihrem lokalen Händler nach der Verfügbarkeit.



# Angenehmes und präzises Formen von Kompositen

Beschichtete Dark Diamond-Instrumente erleichtern das Arbeiten.



**LMDarkDiamond™**

Angenehmes und präzises Modellieren von Kompositen

LM überzeugt mit modernen Handinstrumenten, die den Anforderungen des anspruchsvollen Behandlers auf hervorragende Weise entsprechen.

Restaurative Instrumente mit LM Dark Diamond™ Antihafbeschichtung sind ideal

zum Einbringen und Konturieren von Kompositkunststoffen. Die diamantähnliche Beschichtung reduziert die Haftung und ermöglicht somit eine angenehme und präzise Restauration.

Die Vorteile auf einen Blick:

- Exklusive diamantähnliche Beschichtung für die einfache Platzierung und Modellierung von Kompositen
- Unempfindlich gegen Kratzer durch eine harte Oberfläche
- Glatte Oberfläche ermöglicht eine einfache Reinigung
- Dunkle Beschichtung maximiert den Kontrast zu Füllungen und minimiert Reflexionen
- Ergonomische LM-ErgoSense®-Technologie bietet hervorragende Präzision und Haptik [DI](#)

## LM-Instruments Oy

Vertrieb in der Schweiz:

**Rodent AG**

Tel.: +41 71 763 90 60 · [www.rodent.ch](http://www.rodent.ch)



**Über 20 Jahre  
Expertise in der Gesteuerten  
Gewebe- & Knochenregeneration**



**CERASORB® Paste**  
Resorbierbare  
β-Tricalciumphosphat-Paste +  
Hyaluronsäure-Matrix



**CERASORB® M**  
Resorbierbares, phasenreines  
β-Tricalciumphosphat



**CERASORB® Foam**  
β-Tricalciumphosphat-  
Kollagen Foam



**Inion®**  
System mit resorbierbaren  
Tacks zum Befestigen  
von Folien und  
Membranen



**Regenerative Medizin**  
[www.curasan.de](http://www.curasan.de)



**Epi-Guide®**  
Resorbierbare,  
biomimetische  
Membran



**Ti-System**  
System zur Befestigung von  
Folien und Membranen



**Osborne®**  
Phasenreines  
Hydroxylapatit



**Stypro®**  
Resorbierbares  
Hämostyptikum



**mds**  
mds ist exklusiver Vertriebspartner  
für Deutschland  
[www.mds-dental.de](http://www.mds-dental.de)  
[service@mds-dental.de](mailto:service@mds-dental.de)  
Mehr Informationen  
auf [www.curasan.de](http://www.curasan.de)



ANZEIGE

CURAPROX

- ZAHNBÜRSTE CS 5460 -

SANFT ZU  
ZÄHNEN UND  
ZAHNFLEISCH

Mehr  
Informationen



 SWISS PREMIUM ORAL CARE