

Zahnmedizin ist Präzisionsarbeit, bei der es im Sinne der Erhaltung von Zahnhartsubstanz oft um Hundertstel Millimeter geht. Nur ein uneingeschränkter, störungsfreier Blick auf das Behandlungsfeld garantiert dabei optimale Ergebnisse. Die neue Winkelstück-Linie Nova mit kleinerem Kopf und einteiligem, schmalem Handgriff aus dem Hause Bien-Air Dental vergrößert das Sichtfeld und erleichtert den Zugang selbst zu den hintersten Teilen der Mundhöhle.

Kompromisslos alles im Blick

Kerstin Oesterreich



Seit mehr als 60 Jahren strebt das Schweizer Unternehmen Bien-Air nach nützlichen Innovationen, maximaler Ergonomie sowie extremer Zuverlässigkeit und unterstützt dank dieser Philosophie Behandler weltweit bei ihrer täglichen Arbeit. Schließlich spiegelt sich die Wertigkeit und Zuverlässigkeit seiner Instrumente in der Qualität und Präzision der zahnärztlichen Behandlung wider. Bei der Nova-Produktentwicklung lag der Fokus von Anfang an auf der Minimierung der Nachteile eines klassischen Winkelstücks. Die Erhöhung des Verwendungskomforts durch die Reduzierung von Vibrationen und damit des Geräuschpegels stand dabei ganz oben auf der Anforderungsliste.

Leichtigkeit trifft Beständigkeit

Die Herstellung aus rostfreiem Stahl, der zweimal leichter als Messing ist, macht das Nova zum leichtesten Winkelstück der gesamten Bien-Air Produktreihe. Beim täglichen Gebrauch profitieren Behandler von der verbesserten Ergonomie und der reduzierten Handgelenkbeanspruchung. Gleichzeitig ver-

ringert die Materialwahl den Verschleiß des Winkelstücks erheblich und macht es viertel so stoßresistenter. Um die Reibung so gering wie möglich zu halten, wurden zudem die Cylkro-Verzahnungen optimiert. Die Ausstattung des Spannsystems mit einer neuen PVD-Beschichtung verbessert die Zuverlässigkeit des Öffnungs- und Schließmechanismus und erhöht so zusätzlich die Lebensdauer.

Erhöhte Zuverlässigkeit und Sicherheit

Das eingebaute Rückschlagventil verringert den Rückfluss von Flüssigkeiten aus der Mundhöhle in die Schläuche der Dentaleinheit drastisch. Zudem minimiert der Schutzmechanismus Sealed Head den Saugeffekt von Flüssigkeiten in den Instrumentenkopf deutlich. So wird das Risiko von Kreuzkontaminationen erheblich reduziert. Die in den thermisch isolierten Keramik-Druckknopf des Nova-Kopfes integrierte patentierte Erhitzungsbegrenzungstechnologie Cool Touch+ verhindert zugleich jeglichen Wärmestau und reduziert somit die Verbrennungsgefahr der Patienten.

Fazit

Mit dem Beginn der Entwicklung des neuen Winkelstücks Nova hatten die Produktentwickler nur ein Ziel: keine Kompromisse mehr einzugehen. Der kleinere Kopf, die Feinheit des Handgriffs, seine Leichtigkeit, seine Geräuscharmheit sowie seine lange Lebensdauer sind die besten Belege für das Einhalten dieses Kundenversprechens.



Bien-Air
[Infos zum Unternehmen]

Info

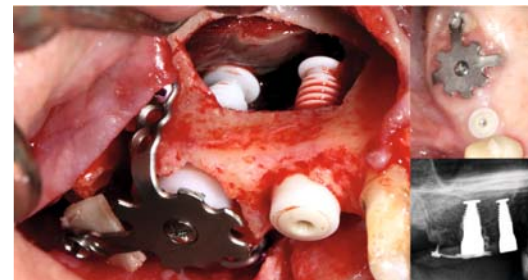
**Bien-Air
Deutschland GmbH**
Tel.: +49 761 45574-0
www.bienair.com

DATE WITH BIOLOGY & ZIRCONIA



Seien Sie Teil einer Ursachen- und Ergebnisorientierten neuen Art der Zahnmedizin

mit Dr. Ulrich Volz



DATE WITH BIOLOGY & ZIRCONIA - ZWEITÄGIGER PRÄSENZKURS

Der 2-tägige Präsenzkurs im SWISS BIOHEALTH EDUCATION CENTER in Kreuzlingen bietet den perfekten Einstieg für alle, die sich mit den Themen Biologische Zahnheilkunde und Keramik-Implantologie vertraut machen möchten. Nirgendwo sonst erhalten Sie innerhalb von zwei Tagen, frei von Junk und Mondamin, auf überaus unterhaltsame Art und Weise, die Essenz dieser ergebnisorientierten Zahnmedizin.



DATE WITH BIOLOGY & ZIRCONIA - INTERACTIVE ZOOM DAY

Sie wollen von zu Hause aus teilnehmen, aber trotzdem interaktiv und live dabei sein? Dann buchen Sie die Teilnahme als INTERACTIVE ZOOM DAY!



DATE WITH BIOLOGY & ZIRCONIA - 3HRS FAST LANE CERTIFICATION COURSE

Für die ganz Eiligen unter Ihnen oder diejenigen, welche einfach gerade wenig Zeit haben, hat Dr. Volz die wichtigsten Elemente seines Kurses auf 3 Stunden gekürzt und in einen sensationellen Online-Kurs mit Green-Screen-Technologie eingespielt. Sie müssen direkt im Anschluss an den Kurs 30 Multiple Choice Fragen richtig beantworten und schon sind Sie zur Anwendung der SDS-Implantate zertifiziert!

BITTE BEACHTEN: Für eine erfolgreiche Zertifizierung müssen 70 % der Fragen richtig beantwortet werden.



QR-Code scannen oder buchen unter www.swissdentalsolutions.com/dwbz

SWISS  BIOHEALTH EDUCATION