

## TEILNEHMER

**1 Dr. Sondra Aull-Glusa, Kieferorthopädie, Rheine** • [www.kfo-rheine.de](http://www.kfo-rheine.de); Praxisgröße: 420 m<sup>2</sup>; Dipl.-Ing. Innenarchitektin Christiane Düpmann, Nordwest Dental GmbH & Co. KG; Depot: Nordwest Dental GmbH & Co. KG, Münster; Möbel: Kappler Med+Org GmbH; Behandlungseinheiten: ULTRADENT; Röntengeräte: Dentsply Sirona; Foto: © Roland Borgmann

**2 Uta Blaskowitz, Gelsenkirchen** • [www.zahnarztpraxis-blaskowitz.de](http://www.zahnarztpraxis-blaskowitz.de); Praxisgröße: 199,88 m<sup>2</sup>; Design/Planung: Dipl.-Ing. Gritt Bartels; Depot: k. A.; Möbel: Tischlerei Kouker GmbH & Co. KG, Gelsenkirchen; Behandlungseinheiten + Röntengeräte: KaVo, Carestream; Foto: © Dipl.-Ing. Tanja Klang

**3 Dr. Martina Buchheister, Lüdenscheid** • [www.zahnarztpraxis-buchheister.de](http://www.zahnarztpraxis-buchheister.de); Praxisgröße: 782 m<sup>2</sup>; Design/Planung: KKW Architekten BDA; Depot: dental bauer GmbH & Co. KG, Tübingen; Möbel: Kappler Med+Org GmbH; Behandlungseinheiten: KaVo; Röntengeräte: Planmecca; Foto: © Alexander Ring

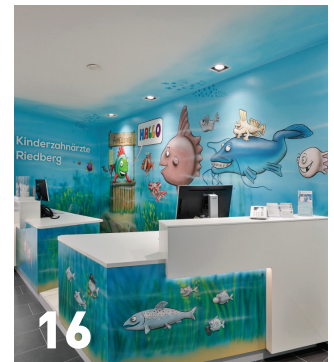
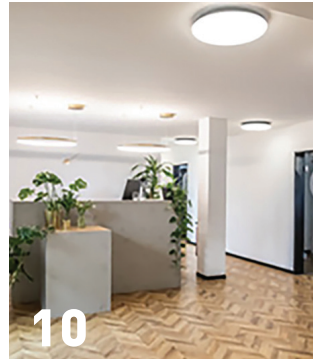
**4 Anne Baldauf, Bous** • [www.zahnarzt-bous.de](http://www.zahnarzt-bous.de); Praxisgröße: 240 m<sup>2</sup>; Design/Planung: dental bauer GmbH & Co. KG; Depot: dental bauer GmbH & Co. KG, St. Ingbert; Möbel: Mann GmbH; Behandlungseinheiten: KaVo; Röntengeräte: Dürr Dental; Foto: © Studio B Photography Sabine Jung

**5 Dr. Bayer & Kollegen, Landsberg am Lech** • [www.implantate-landsberg.de](http://www.implantate-landsberg.de); Praxisgröße: 329 m<sup>2</sup>; Design/Planung: Architektin Anette Rabl, Praxismanagerin Claudia Thellmann, Fendt Elektrotechnik (Lichtplanung); Depot: Henry Schein Dental Deutschland GmbH, München; Möbel: Mann GmbH; Behandlungseinheiten: Dentsply Sirona; Röntengeräte: Dentsply Sirona; Foto: © Gandalf Hammerbacher

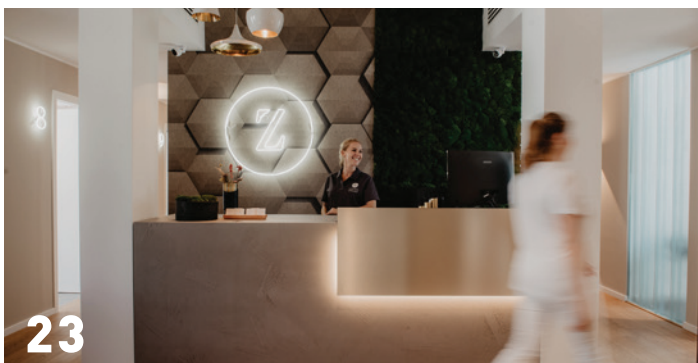
**6 BUENGER & MEIßNER Zahnheilkunde, Lara Buenger, Thomas Meißner, Potsdam** • [www.potsdam-zahnheilkunde.de](http://www.potsdam-zahnheilkunde.de); Praxisgröße: 350 m<sup>2</sup>; Design/Planung: Lara Buenger, Thomas Meißner; Depot: Nordwest Dental GmbH & Co. KG, Berlin; Möbel: Weiher Möbelmanufaktur GmbH; Behandlungseinheiten: Dentsply Sirona; Röntengeräte: Dentsply Sirona; Foto: © Stefan Specht Fotografie

**7 dentini, Zahnarztpraxis für Kinder und Jugendliche, Dr. Vanessa Vogel, Regensburg** • [www.dentini-regensburg.de](http://www.dentini-regensburg.de); Praxisgröße: 350 m<sup>2</sup>; Design/Planung: PURE GRUPPE Architektengesellschaft mbH; Depot: Henry Schein Dental Deutschland GmbH; Möbel: KRANZ Innovative Räume GmbH, Rudolf Laumeier Bau- und Möbelschreinerei; Behandlungseinheiten: ULTRADENT; Röntengeräte: Dürr Dental; Foto: © Herbert Stolz

**8 Ergozahn, Dr. Marika Halbach-Spielau, Dr. Thomas Spielau, Kevelaer** • [www.ergozahn.de](http://www.ergozahn.de); Praxisgröße: 550 m<sup>2</sup>; Design/Planung: WREDE ARCHITEKTEN BDA; Depot: dental bauer GmbH & Co. KG, Hamm; Möbel: Individueller Möbelbau Hendrix, Kappler Med+Org GmbH, MEDIADENT; Behandlungseinheiten: ULTRADENT; Röntengeräte: Morita; Foto: © Luca Valentin



**9 Elbling Zahnärzte und Implantologen, Dr. Klaus-Ulrich Emicke, Tobias Schmidt, Dr. Philipp Emicke, Hamburg** • [www.zahnarzt-elbling.de](http://www.zahnarzt-elbling.de); Praxisgröße: 417,32 m<sup>2</sup>; Design/Planung: Kamleitner Canales Architekten Partnerschaft mbB; Depot: Dental Service Center GmbH, Rödlinghausen; Möbel: Möbelwerft Tischlerlei GmbH; Hencke und Meier; Behandlungseinheiten: Heka Dental, Ancar; Röntgengeräte: Instrumentarium Dental, Dürr Dental; Foto: © BRITA SÖNNICHSEN Photography **10 Angela Homann, Verden** • [www.zahngela.de](http://www.zahngela.de); Praxisgröße: 280 m<sup>2</sup>; Design/Planung: Angela Homann; Depot: dental bauer GmbH & Co. KG, Regensburg; Möbel: Cornelissen Interiors, Die Massivholz Schmiede Manuel Babinski, Tischlerei Berkenkamp; Behandlungseinheiten: KaVo; Röntgengeräte: Dürr Dental, KaVo; Foto: © Phil Porter **11 Dr. Volker Hoy, Falkenstein** • [www.zahnarztthoy.de](http://www.zahnarztthoy.de); Praxisgröße: 525 m<sup>2</sup>; Design/Planung: Yvonne Strobel, Henry Schein Deutschland GmbH; Depot: Henry Schein Dental Deutschland GmbH, Leipzig; Möbel: Ackermann Möbel; Behandlungseinheiten: XO Care, TGA, Castellini; Röntgengeräte: Dürr Dental, ACTEON; Foto: © Alexander Jahn, Anna-Maria Dörfler **12 Dres. Harald und Carolin Holzner, Fachzahnärzte für Kieferorthopädie, Kirchheim-Teck** • [www.dr-holzner.de](http://www.dr-holzner.de); Praxisgröße: 350 m<sup>2</sup>; Design/Planung: 12:43 Architekten Bucher & Prokop PartGmbH, Projektleitung: Patricia Klier; Depot: dental bauer GmbH & Co. KG, Stuttgart; Möbel: Schreinerei KroWo, Fredericia Pato; Behandlungseinheiten: MIKRONA; Röntgengeräte: orangedental; Foto: © Marius Etsel **13 Dr. Johannes-Philipp Hoffmann, Garbsen** • [www.kieferorthopaede-garbsen.de](http://www.kieferorthopaede-garbsen.de); Praxisgröße: 294 m<sup>2</sup>; Design/Planung: Architekt Markus Hoffmann; Depot: Anton Gerl GmbH, Hannover; Möbel: Dipl.-Ing. Architekt Markus Hoffmann; Behandlungseinheiten: Korr Dental; Röntgengeräte: MyRay; Foto: © Kevin Skusa, Central Studios Medienproduktion Dieckert + Nockel GbR **14 iDent Kassel, Dr. Ila Davarpanah, Kassel** • [www.ident-kassel.de](http://www.ident-kassel.de); Praxisgröße: 480 m<sup>2</sup>; Design/Planung: KM Architekten Keivan Karampour; Depot: Henry Schein Dental Deutschland GmbH, Kassel; Möbel: Schreinerei Steffen Krauss; Behandlungseinheiten: Dentsply Sirona; Röntgengeräte: Dentsply Sirona; Foto: © Katharina Jaeger **15 Dr. Christiane John, Brieske** • [www.zahnjohn.de](http://www.zahnjohn.de); Praxisgröße: 270 m<sup>2</sup>; Design/Planung: Architekt playze Berlin, Innenarchitektur Christiane und Matthias John, Holzjohn Zimmerei; Depot: Henry Schein Dental Deutschland GmbH, Leipzig; dental bauer GmbH & Co. KG, Cottbus; Möbel: Tischlerei Schade; Behandlungseinheiten: KaVo, FN-KID; Röntgengeräte: Carestream, Dentsply Sirona; Foto: © Steffen Rasche **16 Kinderzahnärzte Riedberg, MVZ Zahnärzte und Kinderzahnärzte Riedberg GmbH, Heide L. Klatt, Miriam Hipper, Frankfurt am Main** • [www.kinderzahnärzte-riedberg.de](http://www.kinderzahnärzte-riedberg.de); Praxisgröße: 176 m<sup>2</sup>; Design/Planung: Haas Einrichtungen GmbH & Co. KG; Depot: M+W Dental Müller & Weygandt GmbH, verschiedene Online-Depots; Möbel: Haas Einrichtungen GmbH & Co. KG; Behandlungseinheiten: Dentalimpex, ULTRADENT; Röntgengeräte: Dentsply Sirona; Foto: © Rui Camilo/Cicero Kommunikation



**17 Dr. Theodor Klinker, Kieferorthopädie, Hildesheim** • [www.dr-klinker.de](http://www.dr-klinker.de); Praxisgröße: 340 m<sup>2</sup>; Design/Planung: Andre Seidler; Depot: Anton Gerl GmbH, Hannover; Möbel: Tischlerei Falckenthal; Behandlungseinheiten: Mikrona; Röntgengeräte: Dentsply Sirona; Foto: © Jens Anders

**18 Dr. Stephan Karle, Friedrichshafen** • [www.dr-karle.com](http://www.dr-karle.com); Praxisgröße: 400 m<sup>2</sup>; Design/Planung: Roland Schneider, Mann GmbH; Depot: Nordwest Dental GmbH & Co. KG, Kempten; Möbel: Mann GmbH; Behandlungseinheiten: Dentsply Sirona; Röntgengeräte: Dentsply Sirona, Planmeca; Foto: © Gandalf Hammerbacher

**19 KU64, Dr. Stephan Ziegler & Partner Zahnärzte, Potsdam** • [www.ku64.de/potsdam](http://www.ku64.de/potsdam); Praxisgröße: 250 m<sup>2</sup>; Design/Planung: graflab Gesellschaft von Architekten mbH; Depot: Henry Schein Dental Deutschland GmbH, Berlin; Möbel: Kappler Med+Org GmbH; Behandlungseinheiten: Dentsply Sirona; Röntgengeräte: Dentsply Sirona; Foto: © Fabian Radsack, Tobias Hein

**20 Kieferorthopädie Görlitz, Monika Zagrobelny, Görlitz** • [www.kfo-goerlitz.de](http://www.kfo-goerlitz.de); Praxisgröße: 220 m<sup>2</sup>; Design/Planung: MMK Design Marta Maślanka-Kuzian; Depot: Pluradent AG & Co. KG; Möbel: Meble Ireneusz Pasek; Behandlungseinheiten: Diplomat; Röntgengeräte: Dentsply Sirona; Foto: © Magdalena Orylska-Lubczynska

**21 kokon\_18, Dr. Stefan Hieber, Stuttgart** • [www.kokon18.de](http://www.kokon18.de); Praxisgröße: 280 m<sup>2</sup>; Design/Planung: 12:43 Architekten Bucher & Prokop PartGmbH, Projektleitung: Patricia Klier; Depot: Henry Schein Dental Deutschland GmbH, Stuttgart; Möbel: Hoffmann Interior, Menu; Behandlungseinheiten: Dentsply Sirona; Röntgengeräte: Dentsply Sirona; Foto: © Christina Kratzberg

**22 Anja Kirchner, Friedland-Groß Schneen** • [www.zahnarztpraxis-gross-schneen.de](http://www.zahnarztpraxis-gross-schneen.de); Praxisgröße: 200 m<sup>2</sup>; Design/Planung: Concept Service; Depot: Multident Dental GmbH, Göttingen; Möbel: Tischlerei Schröder; Behandlungseinheiten: DKL; Röntgengeräte: Dentsply Sirona; Foto: © Kerstin Hübner, Mediendesign Hübner

**23 Lieblings-Zahnarzt, Dr. Christin Steinbach, Köln** • [www.lieblings-zahnarzt.de](http://www.lieblings-zahnarzt.de); Praxisgröße: 410 m<sup>2</sup>; Design/Planung: GÖKE PRAXISKONZEPTE, Hartwig Göke (Installation); Drifte Wohnform Yvonne Conrad (Interior); Depot: Henry Schein Dental Deutschland GmbH, Düsseldorf; Möbel: Gubi, Vitra, KFF, Freistil, B&B, Freifrau, Rolf Benz, Fritz Hansen, KS Innenausbau, Occhio; Behandlungseinheiten: Dentsply Sirona; Röntgengeräte: Dentsply Sirona; Foto: © Julia Rosenberger, Lieblingsbilder

**24 Dr. Dr. Thomas Mrosk, Papenburg** • [www.dr.mrosk.de](http://www.dr.mrosk.de); Praxisgröße: 450 m<sup>2</sup>; Design/Planung: Architekturbüro Janssen; Depot: Adolf Garlichs GmbH & Co. KG, Oldenburg; Möbel: Tischlerei Büsing; Behandlungseinheiten: ULTRADENT; Röntgengeräte: KaVo, Carestream; Foto: © Schöning Fotodesign



25



26



27



28



29



30



31



32

**25 Dr. Meyer Zahnmedizin & Kieferorthopädie, Dr. Gunnar Meyer, Norden** • [www.drmeiernorden.de](http://www.drmeiernorden.de); Praxisgröße: 400 m<sup>2</sup>; Design/Planung: Deeken-Henke Architekten – Architektur und Innenarchitektur; Depot: dental bauer GmbH & Co. KG, Oldenburg; Möbel: Optidental Spezialdepot GmbH; Behandlungseinheiten: XO CARE; Röntgengeräte: Dürr Dental; Foto: © Helge Heyen **26 Dr. Marc Möller-Morlang, Dorsten** • [www.zahnundkiefer.com](http://www.zahnundkiefer.com); Praxisgröße: 279 m<sup>2</sup>; Design/Planung: SHR dent concept GmbH; Depot: SHR dent concept GmbH, Kamp-Lintfort; Möbel: Terporten GmbH; Behandlungseinheiten: FINNDETT; Röntgengeräte: Carestream; Foto: © Jörg Parsick-Mathieu GmbH **27 Dr. Frank-Christoph Langer, ZA Patrick Langer, Sankt Augustin** • [www.zahnarzt-sanktaugustin.de](http://www.zahnarzt-sanktaugustin.de); Praxisgröße: 520 m<sup>2</sup>; Design/Planung: Hubert Günther, pd raumplan Praxisplanung & Beratung Köln; Depot: Anton Gerl GmbH, Köln; Möbel: Tischlerei Woodstar, Tischlerei Stockebrand; Behandlungseinheiten: KaVo; Röntgengeräte: Dentsply Sirona; Foto: © Ralf Baumgarten **28 Dr. Carsten Nix, Praxis für Oralchirurgie, Landstuhl** • [www.oralchirurgie-landstuhl.de](http://www.oralchirurgie-landstuhl.de); Praxisgröße: 325 m<sup>2</sup>; Design/Planung: Niklas Stegner, m&s architekten GmbH; Depot: dental bauer GmbH & Co. KG, St. Ingbert; Möbel: Mann GmbH; Behandlungseinheiten: KaVo; Röntgengeräte: orangedental, Dürr Dental; Foto: © Studio B Photography Sabine Jung **29 Kerstin Olesch-Graupner, Eichwalde** • [www.zahnaerztinnen-eichwalde.de](http://www.zahnaerztinnen-eichwalde.de); Praxisgröße: 160 m<sup>2</sup>; Design/Planung: Kerstin Olesch-Graupner; Depot: Dental-Depot Wolf+Hansen; Möbel: Rothenberger Küche & Technik; Behandlungseinheiten: Dentsply Sirona; Röntgengeräte: Dentsply Sirona; Foto: © Manuela Köhler **30 Oralchirurgie Dehner, Jan-Friedrich Dehner, Ochsenfurt** • [www.dr-dehner.de](http://www.dr-dehner.de); Praxisgröße: 240 m<sup>2</sup>; Design/Planung: EYDOS – Agentur für Markenführung & Design; Depot: Anton Kern Dental GmbH, Würzburg; Möbel: Freudung Labors GmbH Labor und Praxiseinrichtungen; Behandlungseinheiten: Dentsply Sirona; Röntgengeräte: Dentsply Sirona; Foto: © Stefan Blume **31 Dr. Valentina Patzer, Bielefeld** • [www.dr-patzer.de](http://www.dr-patzer.de); Praxisgröße: 350 m<sup>2</sup>; Design/Planung: Anton Gerl GmbH; Depot: Anton Gerl GmbH, Bielefeld; Möbel: Iccoon, 3Art-Objekteinrichtung; Behandlungseinheiten: KaVo; Röntgengeräte: Dentsply Sirona; Foto: © Vitali Patzer **32 Dr. Christian Proll, Herford** • [www.mkg-herford.de](http://www.mkg-herford.de); Praxisgröße: 300 m<sup>2</sup>; Design/Planung: Petra Blome; Depot: Pluradent GmbH, Offenbach am Main; Guder Medizintechnik, Bad Oeynhausen; Möbel: Tischlerei Schöning, moosartig, MED+ORG, Vitra; Behandlungseinheiten: ULTRADENT, Planmeca, Dr. Mach; Röntgengeräte: Vatech, KaVo, orangedental; Foto: © Petra Blome



**33 Dr. Denis Paksoy, Solingen** • [www.smile24.de](http://www.smile24.de); Praxisgröße: 500 m<sup>2</sup>; Design/Planung: Dr. Denis Paksoy, Henning Schreiber; Depot: Nordwest Dental GmbH & Co. KG; Möbel: Mann GmbH; Behandlungseinheiten: Planmecca; Röntgengeräte: Planmecca; Foto: © Valentin Mühl

**34 POTSDAM ORALCHIRURGIE, Dr. Zsuzsa Dudás, Potsdam** • [www.potsdam-oralchirurgie.de](http://www.potsdam-oralchirurgie.de); Praxisgröße: 250 m<sup>2</sup>; Design/Planung: Anton Gerl GmbH, Dr. Dudás, Architektin Sabine Brunner; Depot: Anton Gerl GmbH, Berlin; Möbel: Tischlermeister Thorsten Otto; Behandlungseinheiten: Planmecca, BRUMABA; Röntgengeräte: Dentsply Sirona; Foto: © Thorsten Heideck Fotografie

**35 Praxis Villa Linhoff, Priv.-Doz. Dr. Oliver Thiele, Lippstadt** • [www.villa-linhoff.de](http://www.villa-linhoff.de); Praxisgröße: 230 m<sup>2</sup>; Design/Planung: LS Interiors Sabine Loeser Schoeps; Depot: Henry Schein Dental Deutschland GmbH, Gütersloh; Möbel: Franz Rademacher & Sohn GmbH & Co. KG; Behandlungseinheiten: BRUMABA; Röntgengeräte: orangedental, Dentsply Sirona; Foto: © YDO Sol Images

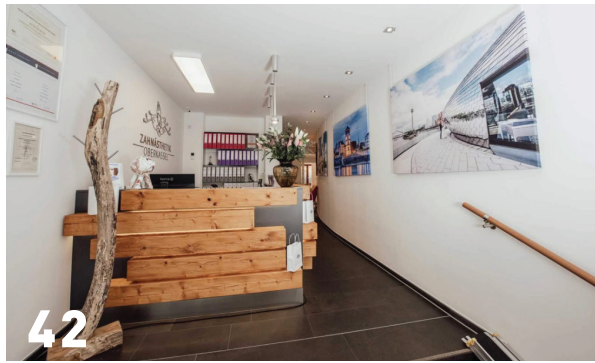
**36 Rosenpraxis, Dr. Sven Hotz, Rosenfeld** • [www.rosenpraxis.de](http://www.rosenpraxis.de); Praxisgröße: 240 m<sup>2</sup>; Design/Planung: Dr. Sven Hotz, Michael Ihlein, Nordwest Dental GmbH & Co. KG; Depot: Nordwest Dental GmbH & Co. KG, Stuttgart; Möbel: Freuding Labors GmbH; Behandlungseinheiten: KaVo, Ritter Concept GmbH; Röntgengeräte: Dentsply Sirona, Gendex; Foto: © Dr. Sven Hotz

**37 Dr. Christian Schubert, Praxis für Zahnmedizin, Beeskow** • [www.zahnarzt-schubert.de](http://www.zahnarzt-schubert.de); Praxisgröße: 190 m<sup>2</sup>; Design/Planung: Hagedorn interior architecture; Depot: Anton Gerl GmbH; Möbel: P3 ProduktionsGmbH, GÄRTNER Tischlereigesellschaft mbH, Schönbuch, Vitra, BuzziSpace, Artemide; Behandlungseinheiten + Röntgengeräte: KaVo, Dentsply Sirona; Foto: © fizzfoto David Nassim

**38 Dres. Philipp und Kristina Schneid, Augsburg** • [www.zahnarzt-augsburg-schneid.de](http://www.zahnarzt-augsburg-schneid.de); Praxisgröße: 179 m<sup>2</sup>; Design/Planung: Wagner Praxisplanung Praxiseinrichtung GmbH; Depot: Henry Schein Dental Deutschland GmbH, Augsburg; Möbel: Wagner Praxisplanung Praxiseinrichtung GmbH; Behandlungseinheiten: Dentsply Sirona; Röntgengeräte: Dentsply Sirona; Foto: © Maximilian Gall

**39 Die Spangenhauer – Fachzahnarztpraxis für Kieferorthopädie, Dres. Sandau-Schröder, Seifert & Kollegen, Neumarkt** • [www.neumarkt-kieferorthopaedie.de](http://www.neumarkt-kieferorthopaedie.de); Praxisgröße: 700 m<sup>2</sup>; Design/Planung: Theo Nutz, Architekturbüro Nutz; Depot: Henry Schein Dental Deutschland GmbH, Nürnberg; Möbel: HKS Design; Behandlungseinheiten: ULTRADENT; Röntgengeräte: Dentsply Sirona; Foto: © Foto Hailer GmbH

**40 WEISS32, Sebastijan Mormer, Stuttgart** • [www.weiss32.de](http://www.weiss32.de); Praxisgröße: 400 m<sup>2</sup>; Design/Planung: Dr. Antonia Herrmann; Depot: Henry Schein Dental Deutschland GmbH, Stuttgart; Möbel: Eigenproduktion; Behandlungseinheiten: Anthos; Röntgengeräte: Dentsply Sirona; Foto: © Marc Lutz, Ron Schimpf



**41 Dr. Matthias Wurbs & Kollegen, Merzen** • [www.saarlorlux-ortho.de](http://www.saarlorlux-ortho.de); Praxisgröße: 240 m<sup>2</sup>; Design/Planung: Kerstin Plass, dental bauer GmbH & Co. KG; Depot: dental bauer GmbH & Co. KG, St. Ingbert; Möbel: KAPPLER MED + ORG GmbH; Behandlungseinheiten: Mikrona; Röntgengeräte: KaVo; Foto: © Studio B Photography Sabine Jung

**42 Zahnästhetik Oberkassel, Mitra Nasiri, Düsseldorf-Oberkassel** • [www.zahnaesthetik-oberkassel.de](http://www.zahnaesthetik-oberkassel.de); Praxisgröße: 210 m<sup>2</sup>; Design/Planung: Mitra Nasiri; Depot: ehemals Bauer & Reif Dental GmbH; Möbel: Team77 Einrichtungen – Wetzel GmbH; Behandlungseinheiten: KaVo, Dürr Dental; Röntgengeräte: Carestream; Foto: © Shahram Azimi, SPIX Photography

**43 Die Zahnchirurgen, Dr. Boris Ovchinski, Christian Buortesch, Elsenfeld** • [www.die-zahnchirurgen.de](http://www.die-zahnchirurgen.de); Praxisgröße: 490 m<sup>2</sup>; Design/Planung: Alfons Oberle; Depot: dental bauer GmbH + Co. KG; Möbel: Huber Büromöbel & Wohnmöbel; Behandlungseinheiten: A-dec; Röntgengeräte: Dürr Dental; Foto: © Anna Hornstein Fotografie

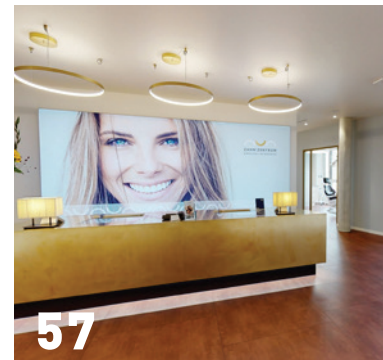
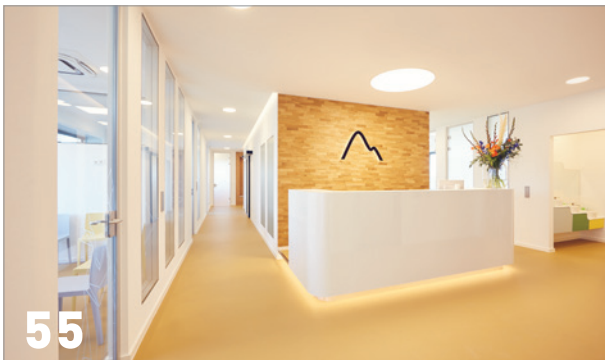
**44 Zahnwolke, Prof. Dr. Andreas Faltenmeier, Dr. Julia Faltenmeier, Rottenburg an der Laaber** • [www.zahnwolke.de](http://www.zahnwolke.de); Praxisgröße: 300 m<sup>2</sup>; Design/Planung: B+Z Architekten GmbH; Depot: Northwest Dental GmbH & Co. KG, Münster; Möbel: BOSSE Design, BKN-Systemtechnik; Behandlungseinheiten: ULTRADENT; Röntgengeräte: Dentsply Sirona; Foto: © Dr. Consuela Codrin

**45 Zahnzentrum b06, Dr. Fredericke Fehrmann und Kollegen, Heuchelheim** • [www.zahnzentrum-fehrmann.de](http://www.zahnzentrum-fehrmann.de); Praxisgröße: 300 m<sup>2</sup>; Design/Planung: Ingo Dommershausen; Depot: Henry Schein Dental Deutschland GmbH; Möbel: Schreinerei Dörr; Behandlungseinheiten: Dentsply Sirona, KaVo; Röntgengeräte: Dentsply Sirona; Foto: © Anja Rahn

**46 Zahnarztzentrum am Kurfürstendamm, Dr. Dmitrij Dubinskij und Kollegen, Berlin** • [www.zahnarzt-berlin-kurfuerstendamm.de](http://www.zahnarzt-berlin-kurfuerstendamm.de); Praxisgröße: 227,97 m<sup>2</sup>; Design/Planung: Ahrendt+John | praxisdesign; Depot: Henry Schein Dental Deutschland GmbH, Berlin; Möbel: Thonet, Vitra; Behandlungseinheiten: XO Care, Dentsply Sirona; Röntgengeräte: orangedental; Foto: © Appateat

**47 Zahnmedizinisches Versorgungszentrum ZMK GmbH, Dr. Götz-Ruprecht von Schön-Angerer, Niesetal** • [www.zmk-kassel.com](http://www.zmk-kassel.com); Praxisgröße: 680 m<sup>2</sup>; Design/Planung: plan.ar Architekten Stefan Ross; Depot: dental bauer GmbH & Co. KG, Fulda; Möbel: Loran Optidental Spezialdepot GmbH, Tischlerei Arne Amtsfeld; Behandlungseinheiten: Dentsply Sirona, DKL; Röntgengeräte: Dürr Dental, ACTEON; Foto: © Heiko Meyer

**48 Zahnarzt im Bunker, Dr. Johannes Boldt, Krefeld Fischeln** • [www.zahnarzt-krefeld-fischeln-boldt.de](http://www.zahnarzt-krefeld-fischeln-boldt.de); Praxisgröße: 276 m<sup>2</sup>; Design/Planung: Dr. Johannes Boldt, Planung: Henry Schein Dental Deutschland GmbH; Depot: Henry Schein dental Deutschland GmbH, Düsseldorf; Möbel: Tischlerei Woodstar, Inwerk Büromöbel; Behandlungseinheiten: KaVo; Röntgengeräte: Dentsply Sirona; Foto: © Maria Althaus, Designery Health GmbH



**49 Zahnzentrum Bad Breisig, Yannik Bohn, Bad Breisig** • [www.zahnzentrum-badbreisig.de](http://www.zahnzentrum-badbreisig.de); Praxisgröße: 205 m<sup>2</sup>; Design/Planung: Yannik Bohn, Nordwest Dental GmbH & Co. KG, Mann GmbH; Depot: Nordwest Dental GmbH & Co. KG, Münster; Möbel: Mann GmbH; Behandlungseinheiten: Planmecca; Röntgengeräte: Planmecca; Foto: © Christian Schmitz

**50 Zähneviertel, Fachzahnarztpraxis für Kieferorthopädie, Dr. Kai Köppen, Tarik Al Saydali, Minden** • [www.zaehneviertel.de](http://www.zaehneviertel.de); Praxisgröße: 530 m<sup>2</sup>; Design/Planung: Silke Schaffeld, van der Ven - Dental GmbH & Co. KG; Depot: van der Ven - Dental GmbH & Co. KG, Bad Salzuflen; Möbel: Raum 11; Friedrich Wilhelm Heitland; Behandlungseinheiten: ULTRADENT; Röntgengeräte: Dentsply Sirona; Foto: © Markus Braumann, Offenblende - Agentur für Fotografie GmbH

**51 Z-hoch-Zwei by Christopher Ziegler, Wolfsburg** • [www.zahnarzt-praxis-wolfsburg.de](http://www.zahnarzt-praxis-wolfsburg.de); Praxisgröße: 150 m<sup>2</sup>; Design/Planung: Christopher Ziegler; Depot: Nordwest Dental GmbH & Co. KG, Braunschweig; Möbel: BKN Systemtechnik GmbH; Behandlungseinheiten: KaVo; Röntgengeräte: orangedental, Vatech; Foto: © Andreas Grietsch

**52 Zahnzentrum Westerwald, Dr. Marko Reiter & Kollegen, Wirges** • [www.zahnzentrum-westerwald.de](http://www.zahnzentrum-westerwald.de); Praxisgröße: 540 m<sup>2</sup>; Design/Planung: Imke Asche, Praxisraum; Depot: Pluradent GmbH & Co. KG, Osnabrück; Möbel: Copado. GmbH & Co. KG; Haas Einrichtungen GmbH & Co. KG; Kappler Med+Org GmbH; Behandlungseinheiten: KaVo; Röntgengeräte: Dentsply Sirona; Foto: © Tino Broeyer

**53 Zahnwerk - Nachhaltige Zahnmedizin Glonn, Dr. Stefan Csato, Glonn** • [www.zahnwerk-glonn.de](http://www.zahnwerk-glonn.de); Praxisgröße: 180 m<sup>2</sup>; Design/Planung: Designbüro x-height Fabian Greiser Materialdesign, Schreiner Bredenhöller; Depot: Nordwest Dental GmbH & Co. KG, Rosenheim, Münster; Möbel: Schreiner Bredenhöller; Behandlungseinheiten: KaVo; Röntgengeräte: Planmecca; Foto: © Andreas Jakob und Heimlicht

**54 Zahn Zauberei, Kinderzahnheilkunde und Kieferorthopädie, Dres. Anita und Verena Pfaffeneder, Mühlendorf** • [www.zahn-zauberei.de](http://www.zahn-zauberei.de); Praxisgröße: 650 m<sup>2</sup>; Design/Planung: Dres. Pfaffeneder, Anita Wimmer; Depot: Anton Gerl GmbH, Bernau am Chiemsee; Möbel: Alfons Wimmer Innenausbau GmbH; Behandlungseinheiten: DKL; Röntgengeräte: Dentsply Sirona; Foto: © Gandalf Hammerbacher

**55 Zahnalb, Dres. Mark und Miriam Atai, Schömburg** • [www.zahnalb.de](http://www.zahnalb.de); Praxisgröße: 330 m<sup>2</sup>; Design/Planung: Considio | Medizinische Raumkonzepte M.REM GmbH; Depot: dental EGGERT GmbH, Rottweil; Möbel: Considio | Medizinische Raumkonzepte M.REM GmbH, HEINZELMANN Wohn- und Dentalräume; Behandlungseinheiten: Dentsply Sirona; Röntgengeräte: Dentsply Sirona; Foto: © AMX Studio Alex Stiebritz

**56 Kerstin und Christian Zuchanke, Elmshorn** • [www.zahnarzt-zuchanke.de](http://www.zahnarzt-zuchanke.de); Praxisgröße: 250 m<sup>2</sup>; Design/Planung: Siegrun Eckart, Katharina von Bock, Pluradent GmbH & Co. KG; Depot: Pluradent GmbH & Co. KG, Hamburg; Möbel: Mann GmbH, MB Holzdesign GmbH, Die Lichthalle GmbH; Behandlungseinheiten: Dentsply Sirona, ULTRADENT; Röntgengeräte: Dentsply Sirona, Dürr Dental; Foto: © Lothar Rößling

**57 ZAHN | ZENTRUM Radolfzell am Bodensee, Dres. Bernd und Carola Stoll, Radolfzell** • [www.zahn-zentrum-radolfzell.de](http://www.zahn-zentrum-radolfzell.de); Praxisgröße: 355 m<sup>2</sup>; Design/Planung: Iris Zerelles; Depot: dental bauer GmbH & Co. KG, Suttgart-Vaihingen; Möbel: Schmid Möbel Planung und Herstellung GmbH; Behandlungseinheiten: KaVo; Röntgengeräte: orangedental; Foto: © Blickwinkel

# DESIGNPREIS

# 2022

Wir suchen Deutschlands  
schönste Zahnarztpraxis.  
Jetzt bis zum 1.7.2022  
bewerben:  
[www.designpreis.org](http://www.designpreis.org)

**ZAHNARZT**  
WIRTSCHAFT PRAXIS

© Joly Gwolk - stock.adobe.com



# Das DVT der Superlative



## Green X<sup>TM</sup> Endo & Speed Master

- Endo Master **NEU**  
Höchste Auflösung 49µm; 3,5 lp/mm, FOV 4x4.
- Speed Master **NEU**  
Ceph 1,9 Sek. ! DVT 2,9 Sek. !, OPG 3,9 Sek. !
- Multi-FOV: 4x4, 5x5, 8x5, 8x8, 12x9, 16x9, 18x15.
- Green  
Low Dose + High Resolution Mode.
- Free FOV Insight PAN 2.0 **NEU**  
Multilayer mit 41 Schichten.
- byzzSuite - die Softwarefamilie für den offenen, digitalen Workflow inkl. 3D Software mit speziellen Endo-Funktionen.

**Jetzt NEU:** byzzConvert - Datenübernahme Ihrer vorhandenen Röntgen- und Kameraaufnahmen in das byzzNxt-Bildarchiv möglich.\*



### Endo gut - alles gut

3D-Endo-Funktion:  
49µm Weltspitze!



Tel.: 0049 7351 474 990 | Fax: 0049 7351 474 9944 | [info@orangedental.de](mailto:info@orangedental.de)

\*Sidexis (v2.6.3), Romexis (v2.92R, v5.2, v6), CliniView (v10), Reveal, Dürr dbswin und Digora sind freigegeben - weitere auf Anfrage.

**orangedental**  
premium innovations

