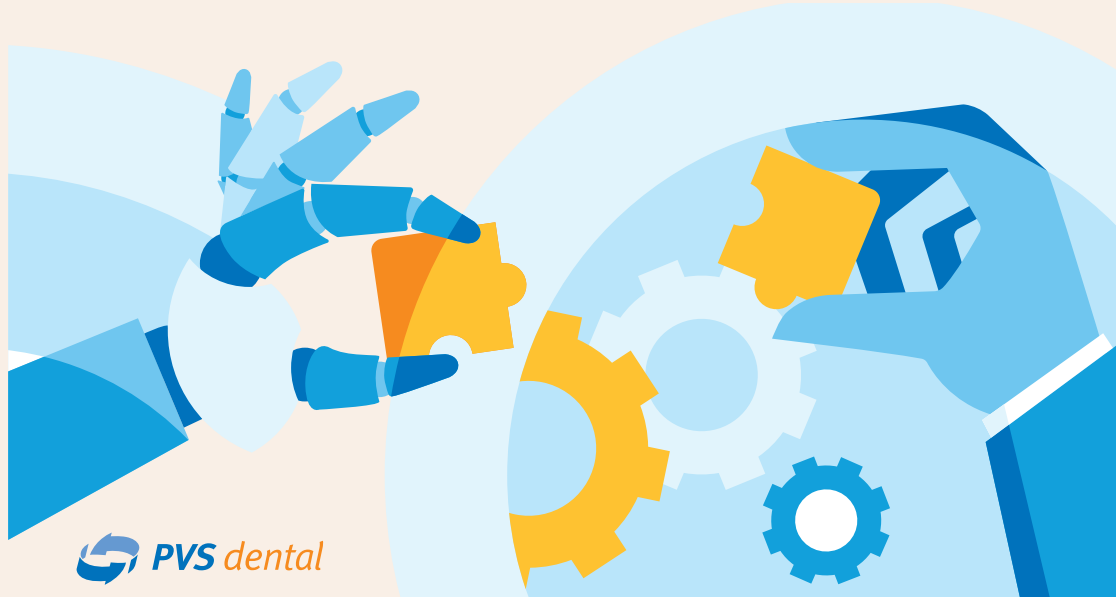


## Kann KI alles besser?

### Echte vs. künstliche Intelligenz in der Abrechnung.

Ob GOZ, GOÄ oder BEMA – die Rechnungsprüfung in einer Zahnarztpraxis erfordert viel Fachwissen. Praxisangestellte müssen sich mit komplexen Abrechnungsprozessen und vielen unterschiedlichen Gebührensätzen auseinandersetzen. Entlastung bringen hier intelligente Softwarelösungen, die die Abrechnung unterstützen und aus vielen Zahnarztpraxen heute nicht mehr wegzudenken sind. Dennoch ist es ratsam, jede Rech-

gramme unter anderem die sprachgesteuerte Behandlungsdokumentation mittels KI-gestützter Spracherkennungssoftware. Bei korrekter Eingabe der Daten nehmen sie Zahnmedizinern sowie deren Praxispersonal repetitive, administrative Tätigkeiten ab, zu denen auch die Rechnungsstellung gehört. Dadurch bleibt Zahnärzten täglich mehr Zeit für das Wesentliche: die Behandlung ihrer Patienten.



 PVS dental

nung noch einmal gegenzulesen, um Eingabefehler, die die Software nicht in jedem Fall erkennt, rechtzeitig zu bemerken und zu beheben – ein Service, den die PVS dental für ihre Kunden zuverlässig übernimmt.

Gerd Müller erhält eine Rechnung für seine letzte Zahnbehandlung: Abgerechnet wurde Ziffer 2210 an Zahn 34. Der Rechnungsbetrag ist korrekt, doch die Nummer des Zahns entspricht exakt der Angabe auf seiner letzten Rechnung – und Zahn 34 wurde bereits gezogen. Die neue Krone erhielt stattdessen der Zahn gegenüber. Um sicherzugehen, dass ihm seine private Krankenversicherung oder Zusatzversicherung den Betrag ordnungsgemäß erstattet, bittet er seine Zahnarztpraxis um Korrektur.


Pannen wie diese können im turbulenten Praxisalltag leicht passieren. Da intelligente Systeme nicht fähig sind, jeden Fehler zu erkennen und eingegebene Gebührensätze nicht auf ihre Plausibilität überprüfen, kann es dazu kommen, dass Patienten fehlerhafte Rechnungen erhalten. Deshalb sollte jede erstellte Rechnung im Idealfall noch einmal von der persönlichen Abrechnungsexpertin der PVS dental überprüft werden.

### Einsatz intelligenter Software-Systeme

Dennoch hat der Einsatz intelligenter Software-Systeme auch viele Vorteile, weswegen sie die meisten Zahnärzte heute nicht mehr missen möchten. So ermöglichen diese Pro-

### Doppelt sicher

Auch Abrechnungsdienstleister, wie die PVS dental, verwenden eigene KI-basierte Systeme, die die Überprüfung der übermittelten Kundendaten erleichtern und eine automatisierte Rechnungsstellung gewährleisten. Im Gegensatz zu anderen Dienstleistern überprüfen die Abrechnungsexperten der PVS dental jedoch zusätzlich jede einzelne Rechnung „händisch“ auf ihre Vollständigkeit und Plausibilität – und bieten ihren Kunden so die genaueste Rechnungsprüfung auf dem deutschen Markt. KI ist heutzutage zwar schon sehr weit, wird aber durch menschliche Qualitätskontrolle noch viel besser. Eine Abrechnung nach GOZ, GOÄ und BEMA wird also erst in Verbindung mit echter Intelligenz perfekt!

Durch seine langjährige Expertise identifiziert das Team der PVS dental im Schnitt bei 97 von 100 Neukunden Verbesserungspotenziale bei der Abrechnung. Honorarausfälle aufgrund von fehlerhaften Leistungsberechnungen oder ökonomischeren Abrechnungsalternativen, die bis dahin nicht erkannt worden waren – beispielsweise OP-Zuschläge oder fehlende Laborkosten –, gehören durch die Unterstützung der PVS dental der Vergangenheit an. 

### PVS dental GmbH

Tel.: 0800 787336825 · [www.pvs-dental.de](http://www.pvs-dental.de)


## Ästhetisches lichthärtbares Composite

### ArtOral® Chroma FILL – eine Farbe für alle Restaurationen.

Gemäß des Einfarbkonzeptes gelingen mit dem lichthärtbaren röntgenopaken Composite ArtOral® Chroma FILL farbstufenlose, ästhetische Füllungen im Front- und Seitenzahnbereich, direkte Veneers sowie Reparaturen von Keramikrestaurationen. Das fein abgestimmte Composite adaptiert die Farbe des umgebenden Zahns durch Lichtbrechung und Lichtstreuung sphärischer Füllkörper und ermöglicht folglich mit nur einer (!) Compositefarbe eine stufenlose Farbanpassung.

Das Restaurationsmaterial zeichnet sich nach der Aushärtung durch eine hohe Festigkeit, einen dauerhaften Glanz und eine zahnähnliche Opaleszenz sowie ein hervorragendes Handling aus. ArtOral® Chroma FILL lässt sich nach der Aushärtung optimal polieren.

Mit ArtOral® Chroma BLOKK stellt R-dental dem Anwender zudem ein basales lichthärtbares Composite zur Maskierung des Basalraums bei großen Kavitäten und zur Abdeckung von basalen Zahnverfärbungen zur Verfügung.

Beide Restaurationsmaterialien sind erhältlich in Spritzen (1 x 3 g) und in Tips (10 x 0,3 g). 



### R-dental Dentalerzeugnisse GmbH

Tel.: +49 40 30707073-0  
[www.r-dental.com](http://www.r-dental.com)



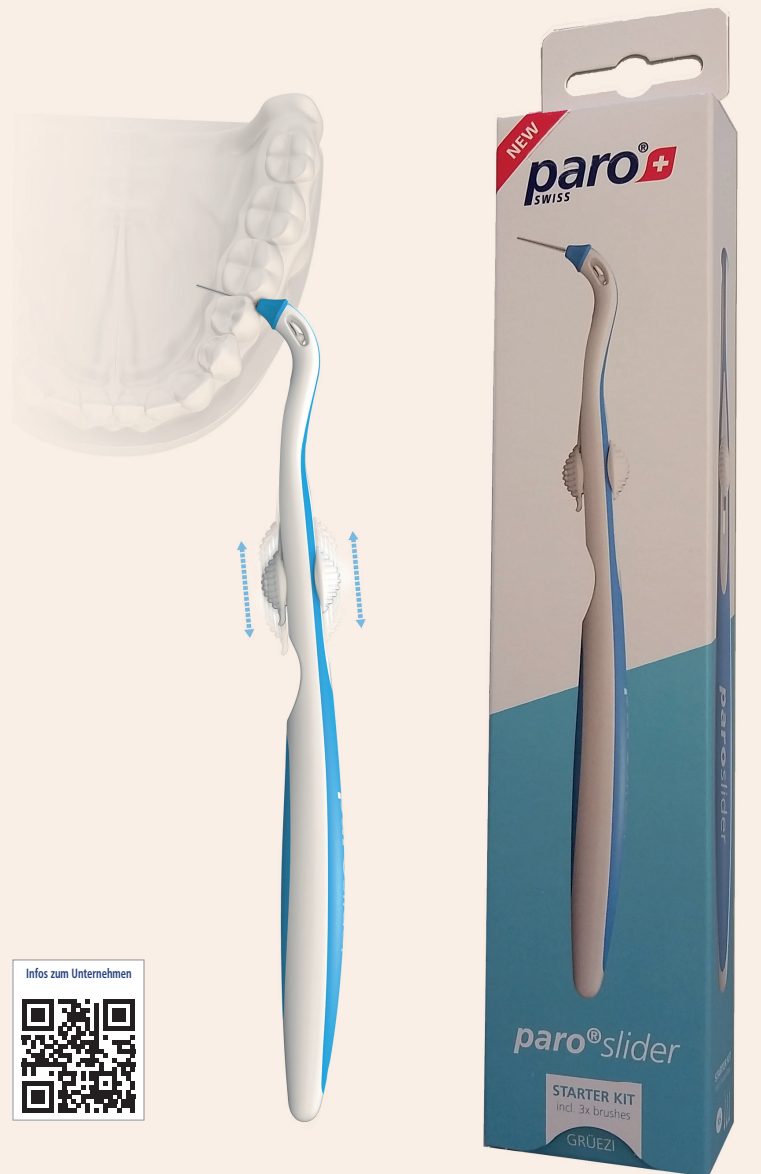
## Slidern Sie schon?

### paro®slider – Feel it. Clean it.

Zum Erhalt gesunder Zähne ist die tägliche Pflege der Zahnzwischenräume von großer Bedeutung. In der Praxis wird dies professionell von Fachkräften erledigt, aber was empfehlen Sie Ihren Patienten für die Anwendung zu Hause?

Sie suchen eine einfache und effiziente Lösung, kurz, Sie suchen etwas Neues, das Besondere? Dann ist der paro®slider genau das Richtige für Sie.

Gründlich und effizient in der Reinigungsleistung, ästhetisch in der Anwendung. Dank Wechselbürsten flexibel und langlebig, die weiche Kunststoffspitze findet zielgerichtet ihr Einsatzgebiet, die dosierte Kraftübertragung am Schiebeknopf und



die präzise Führung der Interdentalbürsten dient dem Schutz des Zahnfleisches und schützt so vor Verletzungen.

Für die intuitive und auf Ihre Bedürfnisse passende Zahnzwischenraumreinigung mit dem paro®slider stehen Ihnen drei verschiedene Größen von Interdentalbürsten-Einsätzen zur Auswahl.

Kurze Anwendervideos unter [www.paroslider.com](http://www.paroslider.com) führen Sie in die neue Welt der Interdentalreinigung ein. Lassen Sie sich für Ihre Patienten von den Besonderheiten des paro®slider begeistern. Weitere Informationen und Bestellmöglichkeiten finden Sie unter [shop.paroswiss.de](http://shop.paroswiss.de). 

### paro/Esro AG

Vertrieb in Deutschland:

### ParoSwiss Deutschland GmbH

Tel.: +49 251 60900103 und +49 178 6618180 · [www.paroswiss.de](http://www.paroswiss.de)

